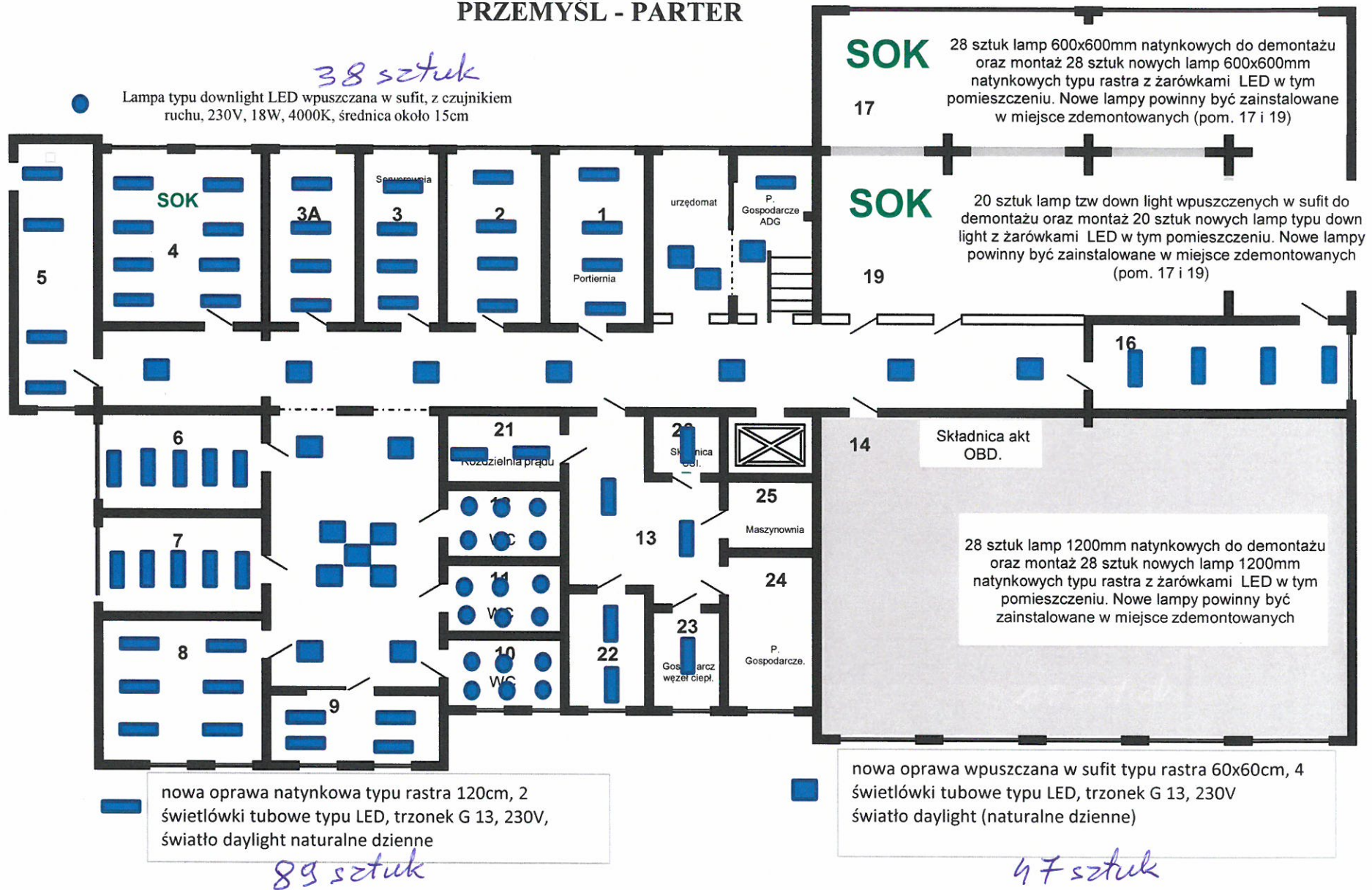


# PRZEMYSŁ - PARTER



# PRZEMYSŁ - I PIĘTRO

10 sztuk

Lampa typu downlight LED wpuszczana w sufit, z czujnikiem ruchu, 230V, 18W, 4000K, średnica około 15cm



nowa oprawa natynkowa typu rastra 120cm, 2 świetlówki tubowe typu LED, trzonek G 13, 230V, światło daylight naturalne dzienne

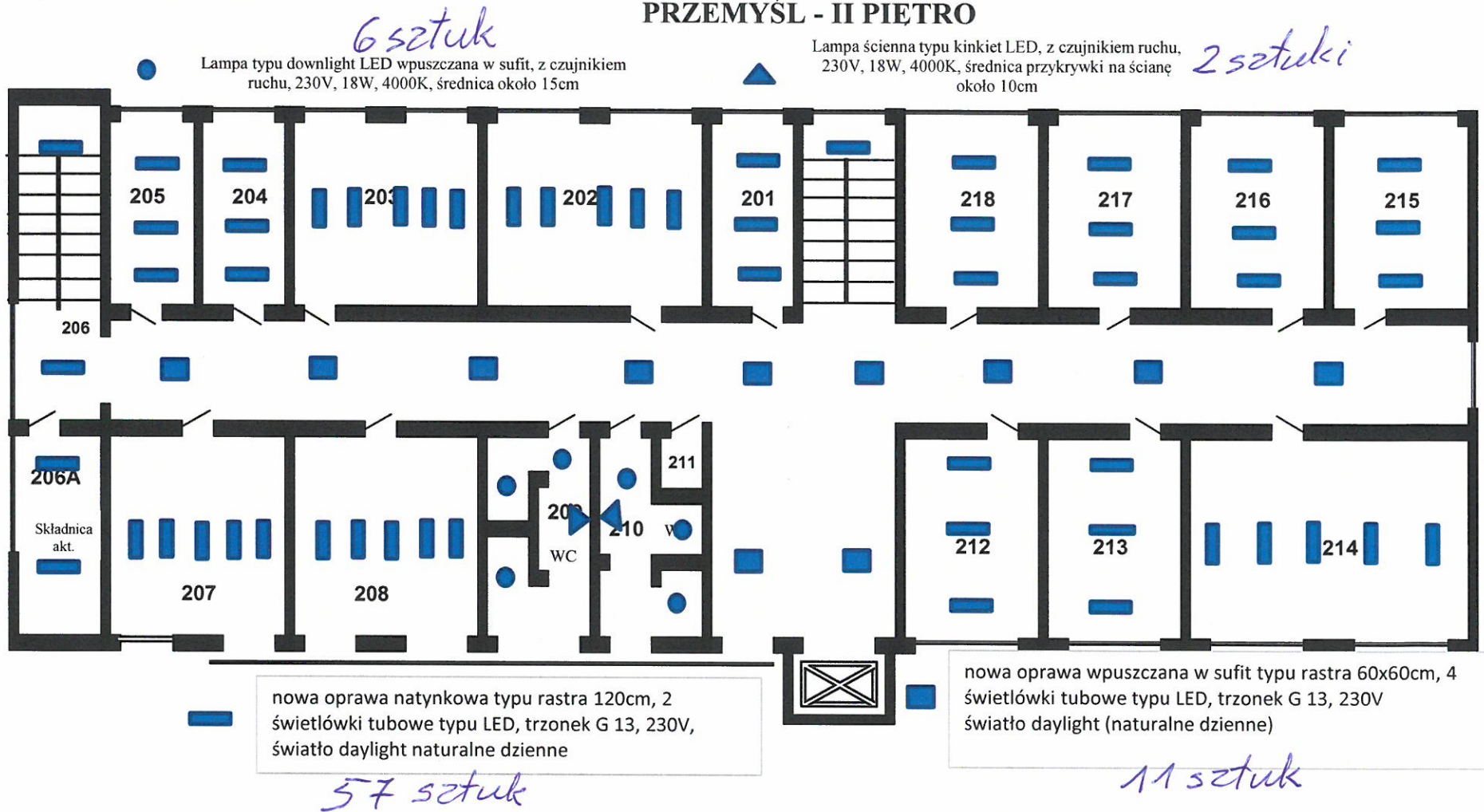
60 sztuk

nowa oprawa wpuszczana w sufit typu rastra 60x60cm, 4 świetlówki tubowe typu LED, trzonek G 13, 230V światło daylight (naturalne dzienne)

45 sztuk



## PRZEMYSŁ - II PIĘTRO



1 sztuk



Lampa ścienna typu kinkiet LED, z czujnikiem ruchu, 230V, 18W, 4000K, średnica przykrywy na ścianę około 10cm

## PRZEMYSŁ - III PIĘTRO

10 sztuk



Lampa typu downlight LED wpuszczana w sufit, z czujnikiem ruchu, 230V, 18W, 4000K, średnica około 15cm



nowa oprawa natynkowa typu rastra 120cm, 2  
światłówki tubowe typu LED, trzonek G 13, 230V,  
światło daylight naturalne dzienne

59 sztuk

nowa oprawa wpuszczana w sufit typu rastra 60x60cm, 4  
światłówki tubowe typu LED, trzonek G 13, 230V  
światło daylight (naturalne dzienne)

10 sztuk