

Znak sprawy: 350000.22.10.2024-ADG

OPIS PRZEDMIOTU ZAMÓWIENIA

Nazwa zadania: **Remont elementów budynku I/ZUS Mielec**
Adres: Inspektorat ZUS Mielec, Sikorskiego 4, 39-300 Mielec
Inwestor: Zakład Ubezpieczeń Społecznych Oddział w Rzeszowie,
35-075 Rzeszów, Al. Piłsudskiego 12,

CPV 45453000-7 Roboty remontowe i renowacje
CPV 45442100-8 Roboty malarskie

1. Opis przewidywanych robót remontowych:

Remont elementów budynku Inspektoratu ZUS w Mielcu obejmuje renowację, odnowienie daszku nad wejściem, uzupełnienie gzymsu na budynku, odmalowanie fragmentów ścian i sufitów w pomieszczeniach na trzecim piętrze oraz piwnicy, poprawę elementów balkonu nad wejściem głównym do budynku. Celem wykonanych prac będzie zapewnienie prawidłowego i bezpiecznego użytkowania budynku.

Zakres planowanych prac obejmuje:

- Renowacja daszku nad wejściem – demontaż daszku, demontaż zużytych materiałów z konstrukcji daszku nie nadających się do odczyszczenia i odmalowania (elementy pokrycia), konserwacja i odmalowanie konstrukcji daszku, montaż nowego pokrycia daszku z poliwęglanu, montaż daszku na ścianie budynku. Wymiary daszku ok. 1,8x2 m
- uzupełnienie gzymsu na budynku – ustawienie podnośnika koszowego – windy – samochodowego, zabezpieczenie miejsca pracy poprzez wydzielenie strefy bezpiecznej dla przechodniów (strefę należy wydzielić za każdym razem nowego ustawienia windy samochodowej), oczyszczenie i przygotowanie gzymsu do prac z usunięciem luźnych elementów, uzupełnienie ubytków tynku, malowanie gzymsu w kolorze zbliżonym do istniejącego, uprzątnięcie i utylizacja powstałych odpadów. Całkowita długość do uzupełnienia to około 10 mb.
- odmalowanie fragmentów ścian i sufitów pomieszczeń na III piętrze budynku – zabezpieczenie i przygotowanie pomieszczeń do pracy, zabezpieczenie elementów narażonych na zabrudzenia podczas malowania, zabezpieczenie czujek p.poż i antywłamaniowych przed zabrudzeniem i zakurzeniem (w przypadku sygnalizacji awarii

czujek zlecić naprawę firmie serwisującej na własny koszt). Usunięcie luźnych elementów tynku w tym odpadającej farby, uzupełnianie ubytków i gruntowanie podłoża. Dwukrotne malowanie fragmentów ścian i sufitów farbą emulsyjną odporną na zabrudzenia, zmywalną w kolorze białym jak najbardziej zbliżonym do istniejącego. Na koniec uporządkowanie miejsca pracy i przywrócenie funkcjonalności pomieszczeń. Suma powierzchni do malowania w siedmiu lokalizacjach to około 30 m².

- odmalowanie fragmentów ścian pomieszczeń archiwum w piwnicy budynku – zabezpieczenie elementów narażonych na zabrudzenia podczas malowania. Usunięcie luźnych elementów tynku, uzupełnianie ubytków i gruntowanie podłoża. Dwukrotne malowanie fragmentów ścian farbą emulsyjną odporną na zabrudzenia, zmywalną w kolorze białym. Na koniec uporządkowanie miejsca pracy i przywrócenie funkcjonalności pomieszczeń. Powierzchnia do malowania w jednej lokalizacji to od 2m² do 5m². Suma powierzchni do malowania w siedmiu lokalizacjach to około 23 m².

- poprawa elementów balkonu nad wejściem – odczyszczenie i uzupełnienie ubytków barierki betonowej, zabezpieczenie betonowych elementów barierki środkami grzybobójczymi. Gruntowanie betonowej barierki i jej malowanie farbą fasadową. Uszczelnienie połączenia papy ze ścianą na całej długości balkonu (około 11,5 m), nacięcie elewacji powyżej tego połączenia, wykonanie i montaż okapnika oraz uszczelnienie wykonanego elementu masą uszczelniającą.

Dokumentacja zdjęciowa:

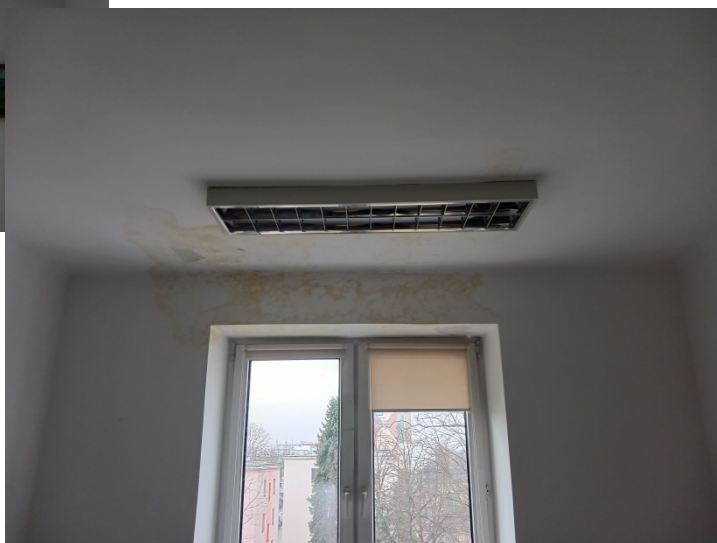
1. Daszek nad wejściem



2. gzymsy



3. ściany i sufity pomieszczeń III piętra



4. balkon nad wejściem

