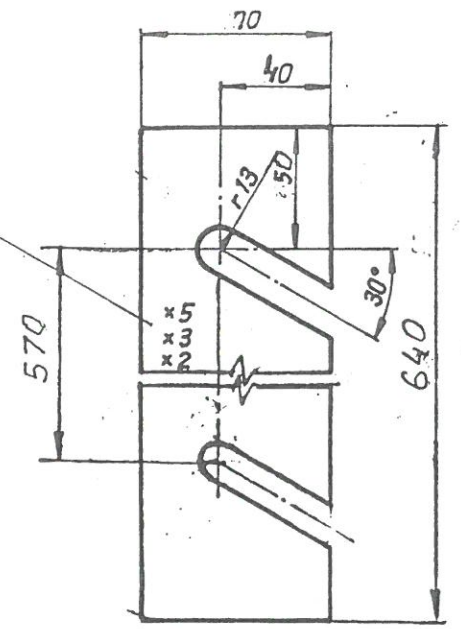
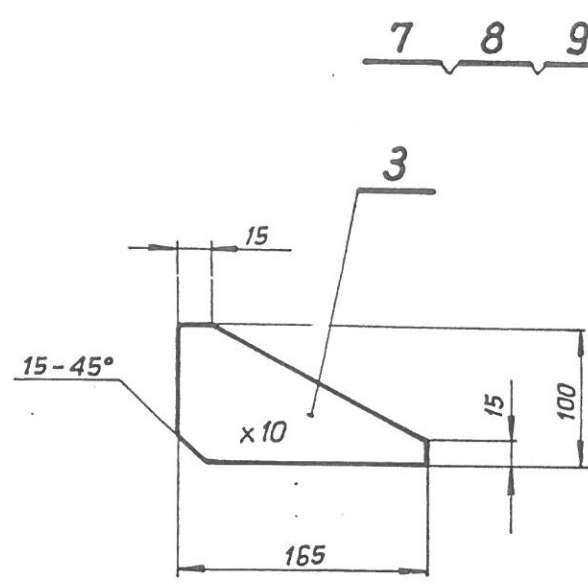
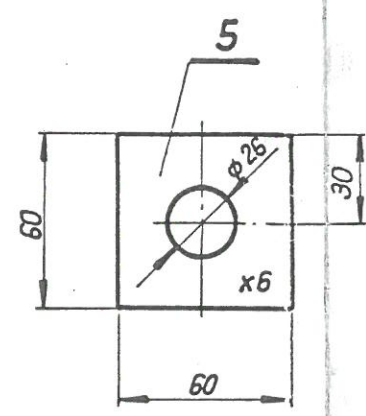
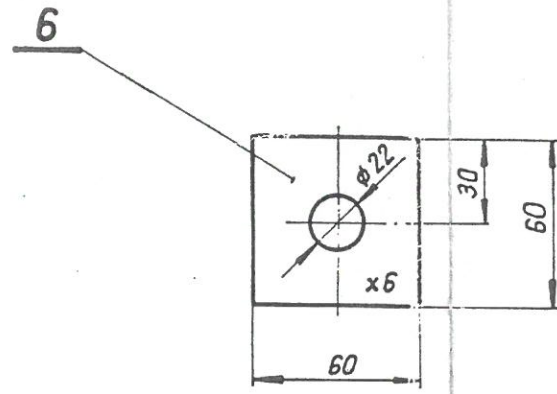
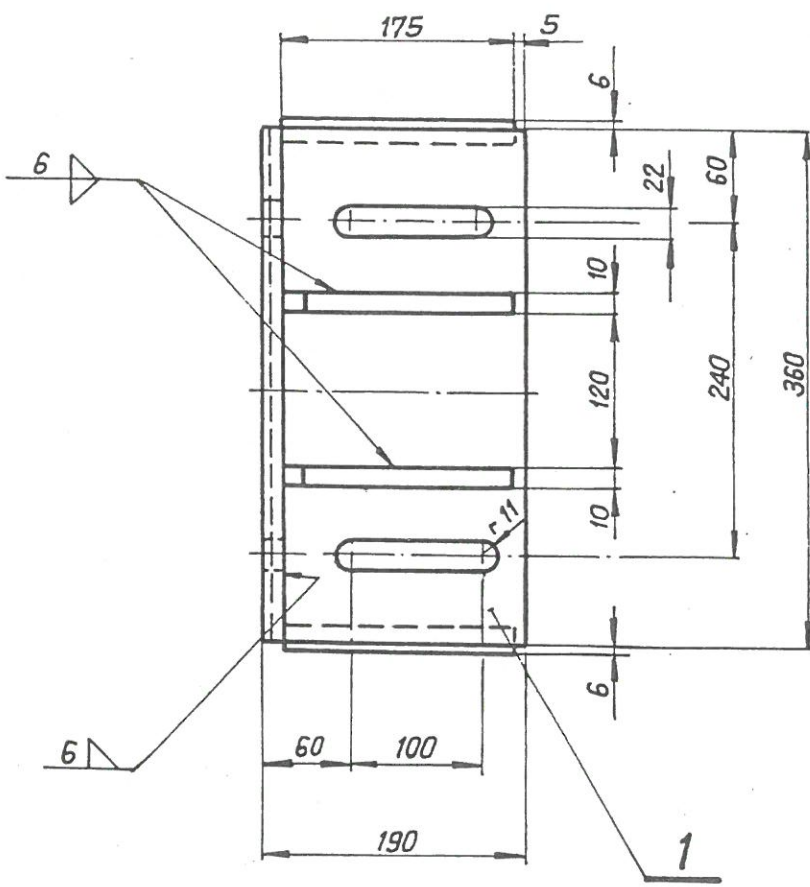
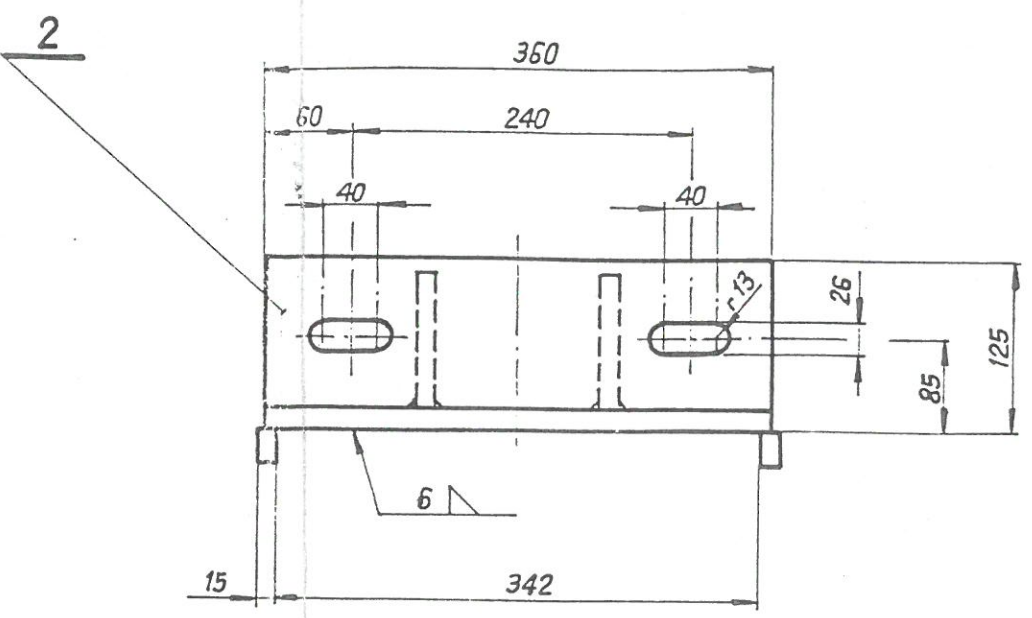
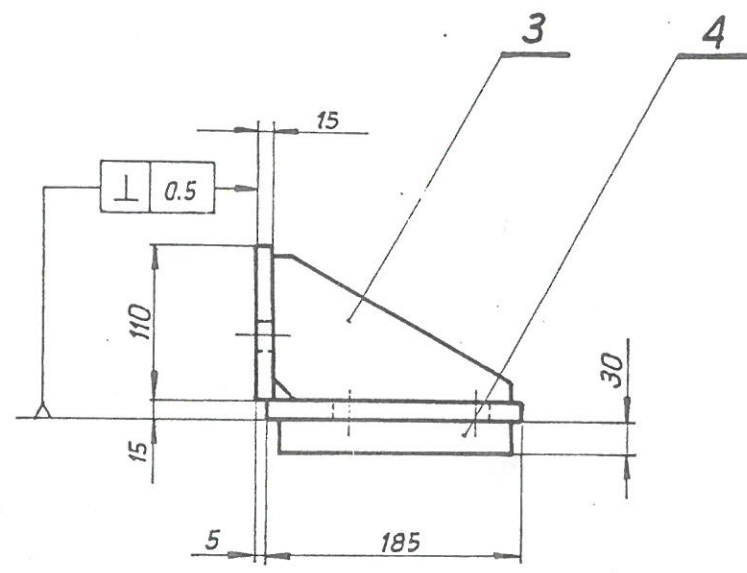


UWAGA!

W przypadku stosowania minimalnej ilości podkładek ustalających (poz. 7, 8, 9) należy zwiększyć ilość podkładek poz. 5

INWESTOR:				KOPALNIA WĘGLA KAMIENNEGO „BOGDANKA” S.A.	
Tytuł opracowania:				Pogłębienie i wydłużenie górniczego wyciągu w szybie 1.4.	
Tytuł projektu:				Zbrojenie szybu 1.4 od poz. 910 do poz. 960	
	Nazwisko i Imię	Data	Podpis	BIURO INŻYNIERII GÓRNICZEJ „BIG S.C.” ul. Partyzantów 11, 41-200 Sosnowiec	
Projektował	mgr inż. J. Jankowski	12.99			
Sprawdził	mgr inż. T. Kawecki	12.99			
Zatwierdził	mgr inż. Z. Śmiałek	12.99			
Podziałka:	Tytuł rysunku:			Nr rys.	
1: 5				Bog-R/1/2/01- 2-2	
Nr kol. rys.	ELEMENT MOCUJĄCY I			Nr wykazu części:	

20 ciąć, wiercić



UWAGA!

W przypadku stosowania minimalnej ilości podkładek ustalających (poz. 7, 8, 9) należy zwiększyć ilość podkładek poz. 5

INWESTOR: KOPALNIA WĘGLA KAMIENNEGO „BOGDANKA” S.A.			
Tytuł opracowania: Pogłębienie i wydłużenie górniczego wyciągu w szybie 1.4.			
Tytuł projektu: Zbrojenie szybu 1.4 od poz. 910 do poz. 960			
	Nazwisko i Imię	Data	Podpis
Projektował	mgr inż. J. Jankowski	12.99	
Sprawdził	mgr inż. T. Kawecki	12.99	
Zatwierdził	mgr inż. Z. Śmiałek	12.99	
Podziałka:	Tytuł rysunku:		
1:5			
Nr kol. rys.	ELEMENT MOCUJĄCY II		
BIURO INŻYNIERII GÓRNICZEJ „BIG S.C.”			Nr rys.
ul. Partyzantów 11, 41-200 Sosnowiec			Bog-R/1/2/01-3-1
			Nr wydruku i rozdruku: