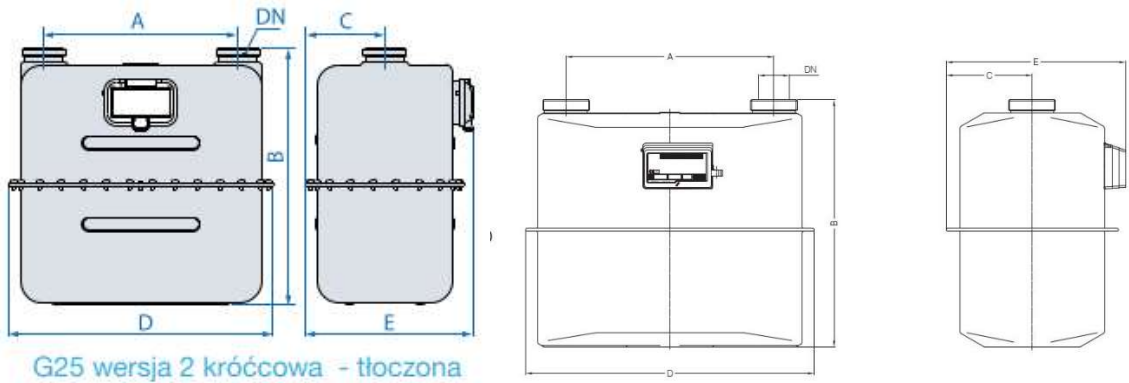


OPIS PRZEDMIOTU ZAMÓWIENIA

I. PRZEDMIOT ZAMÓWIENIA:

Przedmiotem Zamówienia jest dostawa gazomierza miechowego z nadajnikiem impulsów.

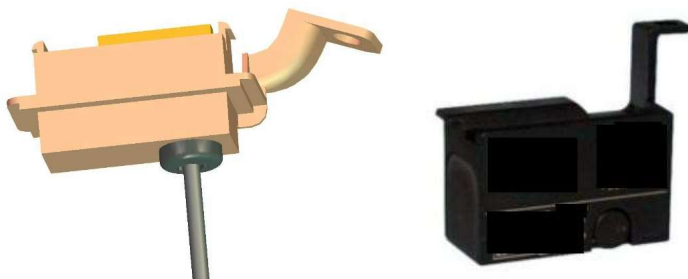
II. OPIS PRZEDMIOTU ZAMÓWIENIA:

Lp.	Nazwa urządzenia	Liczba [szt.]
1	<p>Gazomierz miechowy:</p> <ul style="list-style-type: none"> Wersja G25 z górnym położeniem króćców (gwintowane). Średnica DN50, Rozstaw 335mm, Typ gazu: ziemny, metan, Objętość cykliczna G25: 10-30 dm³, Zakres temperatury: <ul style="list-style-type: none"> Otoczenia: -25°C do + 55°C; Gazu: -25°C do + 55°C. Max ciśnienie pracy: 10 kPa, Zakres pomiaru G25 od 0,4 (lub niżej) m³/h do 40 m³/h, Dokładność Klasa 1.5, Metrologia Zgodna z normą PN-EN 1359 oraz dyrektywą MID, Cecha legalizacyjna: 2023 rok, Materiały Obudowa: stal tłoczona, spawana, Kolor: dowolny, Zestaw uszczelek, nakrętek i łączników. <p>Przykładowy wygląd (wymiar A=335mm, DN50):</p>  <p>G25 wersja 2 króćcowa - tłoczona</p> <p>Liczydło:</p> <ul style="list-style-type: none"> Liczydło o przystosowane do nadajników impulsów, Zatwierdzenie typu MID, Licznik mechaniczny: min. 7 bębnekowy (2 lub 3 dziesiętne), np. 99999,99 Waga impulsu: 0.1 lub 1 m³/imp., 	1

Nadajnik impulsów:

- Kompatybilny z zamówionym gazomierzem miechowym G25,
- Przewód: min. długość 1 m.,

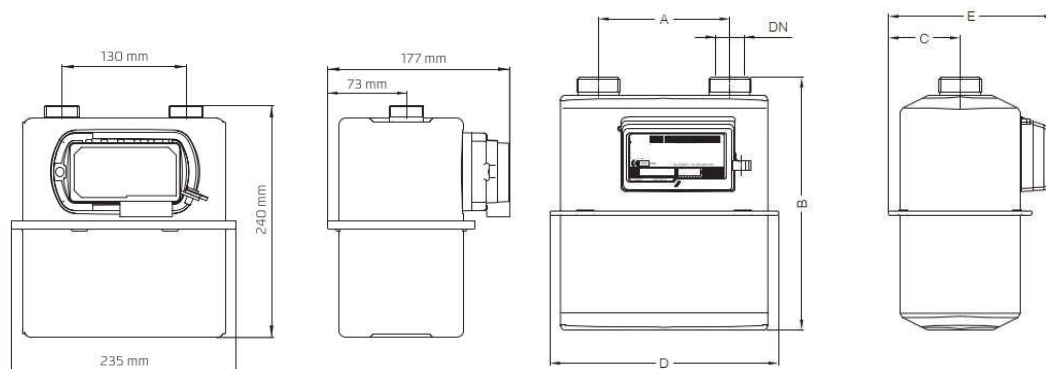
Przykładowy wygląd:



Gazomierz miechowy:

- Wersja G6 z górnym położeniem króćców (gwintowane).
- **Średnica DN25**
- **Rozstaw 130mm,**
- Typ gazu: ziemny, metan,
- Objętość cykliczna G6: 1,2 – 2,5 dm³,
- Zakres temperatury:
 - Otoczenia: -25°C do + 55°C;
 - Gazu: -25°C do + 55°C.
- Max ciśnienie pracy: 10 kPa,
- Zakres pomiaru G6 od 0,1 (lub niżej) m3h do 10 m3/h,
- Dokładność Klasa 1.5,
- Metrologia Zgodna z normą PN-EN 1359 oraz dyrektywą MID,
- Cecha legalizacyjna: 2023 rok,
- Materiały Obudowa: stal łoczona, spawana,
- Kolor: dowolny,
- Zestaw uszczeltek, nakrętek i tączników.

Przykładowy wygląd (wymiar A=130mm, DN25):



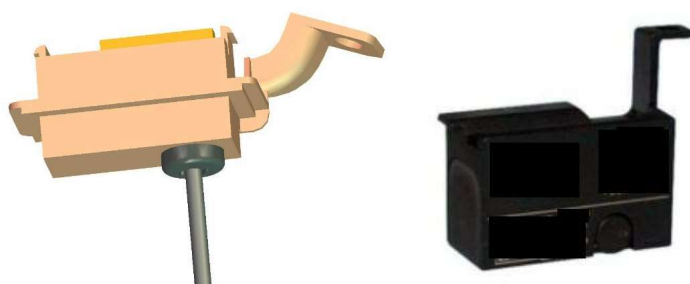
Liczydło:

- Liczydło o przystosowane do nadajników impulsów,
- Zatwierdzenie typu MID,
- Licznik mechaniczny: min. 7 bębnekowy (2 lub 3 dziesiętne), np. 99999,99
- Waga impulsu: 0.1 lub 1 m³/imp.,

Nadajnik impulsów:

- Kompatybilny z zamówionym gazomierzem miechowym G6,
- Przewód: min. długość 1 m.,

Przykładowy wygląd:

**III. TERMIN REALIZACJI:**

Termin realizacji zostanie określony w ofercie.

IV. MIEJSCE DOSTAWY:

Operator Gazociągów Przesyłowych Gaz-System S.A. Oddział w Poznaniu
ul. Czerwonacka 5B
60-616 Poznań
MAGAZYN

V. ROZWIĄZANIA RÓWNOWAŻNE:

Zamawiający dopuszcza rozwiązania równoważne materiałom, normom zawartym w niniejszym Opisie Przedmiotu Zamówienia, pod warunkiem, że zagwarantują one realizację Zamówienia zgodnie z wymaganiami zawartymi w Opisie Przedmiotu Zamówienia. Wykonawca powołujący się na te rozwiązania jest zobowiązany wykazać w ofercie, że oferowany przedmiot Zamówienia spełnia określone wymagania.

VI. DOKUMENTACJA ODBIOROWA:

Wykonawca wraz z dostawą gazomierza miechowego z nadajnikiem impulsów dostarczy następujące dokumenty:

- deklarację zgodności w języku polskim,
- instrukcję obsługi i montażu w języku polskim,
- potwierdzenie metrologiczne (np. świadectwo legalizacji gazomierza),

– kartę gwarancyjną wystawioną przez Wykonawcę.

Wszystkie dokumenty jakościowe muszą być załączone do każdej dostawy w formie papierowej w oryginale lub w kopii potwierdzonej przez Wykonawcę za zgodność z oryginałem, spiętej w teczce lub segregatorze, posiadającej wykaz składanej dokumentacji.

VII. WARUNKI DOSTAW DO MAGAZYNÓW ZAMAWIAJĄCEGO:

Dostawa winna być wykonana transportem i na koszt Wykonawcy w dni robocze w godzinach od 8.00. do 14.00. Rozładunek musi być dokonywany siłami i przy użyciu środków Wykonawcy.

Dostawa zostanie potwierdzona protokołem odbioru dostawy podpisanym przez osobę uprawnioną ze strony Zamawiającego, po sprawdzeniu kompletności dostawy i jej zgodności z Opisem Przedmiotu Zamówienia.

Do chwili podpisania Protokołu Odbioru dostawy bez uwag Zamawiający nie ponosi odpowiedzialności za zniszczenie lub uszkodzenie przedmiotu dostawy. Pozostałe warunki dostawy i odbioru zostały zawarte w Umowie.