


|   |   |              |                 |
|---|---|--------------|-----------------|
|  | <b>OPIS PRZEDMIOTU ZAMÓWIENIA</b><br>„Dostawa elementów rurociągu pary świeżej dla kotłów parowych<br>w KOGENERACJI S.A.” |              |                 |
|   | Odnośnik: CUW / ..... / .....   | Status: FUSE | Liczba stron: 6 |

Typ dokumentu: Opis Przedmiotu Zamówienia

| Rewizja | Opracował            |                                  |   | Sprawdził         |      |        | Zatwierdził             |      |        |
|---------|----------------------|----------------------------------|---|-------------------|------|--------|-------------------------|------|--------|
|         | Imię<br>Nazwisko     | Data                             | Podpis  | Imię<br>Nazwisko  | Data | Podpis | Imię<br>Nazwisko        | Data | Podpis |
| AA      | Andrzej<br>Czarnecki | Czarnecki<br>Andrzej<br>15800443 | Elektronicznie podpisany<br>przez Czarnecki Andrzej<br>15800443<br>Data: 2024.08.28 09:20:15<br>+02'00' | Jarosław<br>Basak |      |        | Zbigniew<br>Kwiatkowski |      |        |

**Spis treści:**

|           |   |          |
|-----------|---|----------|
| <b>1.</b> | <b>PRZEDMIOT DOSTAWY .....</b>                                  | <b>3</b> |
| <b>2.</b> | <b>DANE TECHNICZNE URZĄDZENIA.....</b>                          | <b>4</b> |
| <b>3.</b> | <b>MIEJSCE DOSTAWY .....</b>                                    | <b>5</b> |
| <b>4.</b> | <b>SZCZEGÓŁOWE WYMAGANIA DOTYCZĄCE PRZEDMIOTU DOSTAWY .....</b> | <b>5</b> |
| <b>5.</b> | <b>WSPÓŁDZIAŁANIE STRON .....</b>                               | <b>5</b> |

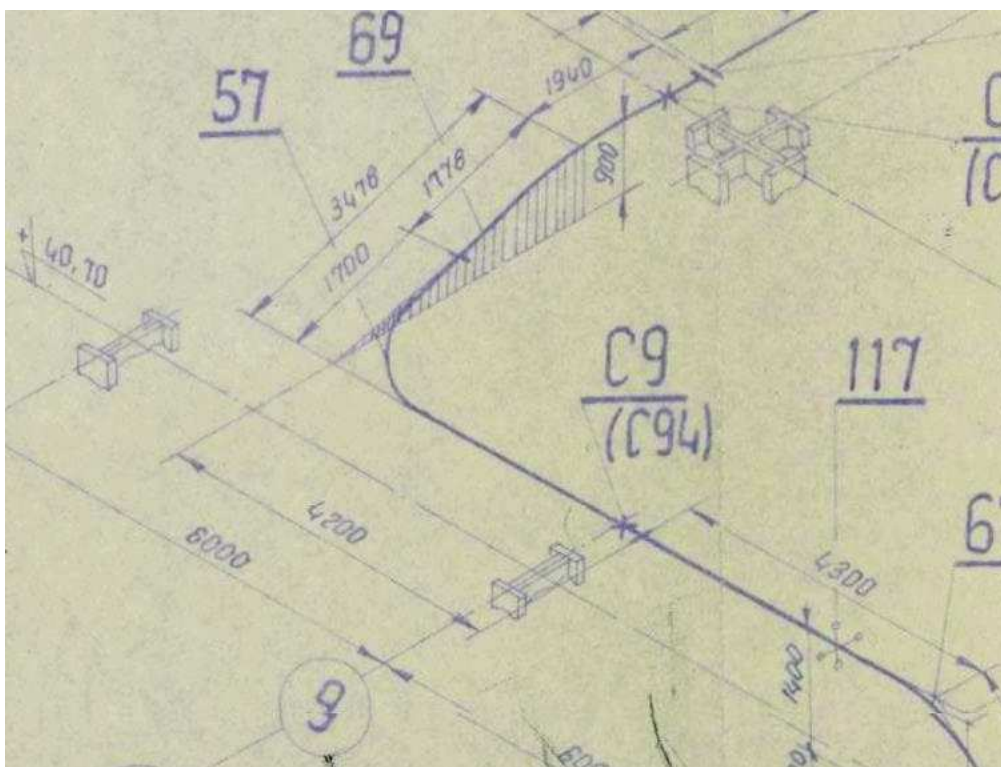
## 1. Przedmiot dostawy.

Przedmiotem zamówienia jest :

- Łuk gładki 90° - 273 x 32/1100 szt. 2 (poz. 57) materiał 14MoV6-3
- Zespół elementów wg. rysunku szt. 1 (poz.26)
- Czwórnik 250/250/250/250 materiał 14MoV6-3 szt. 1

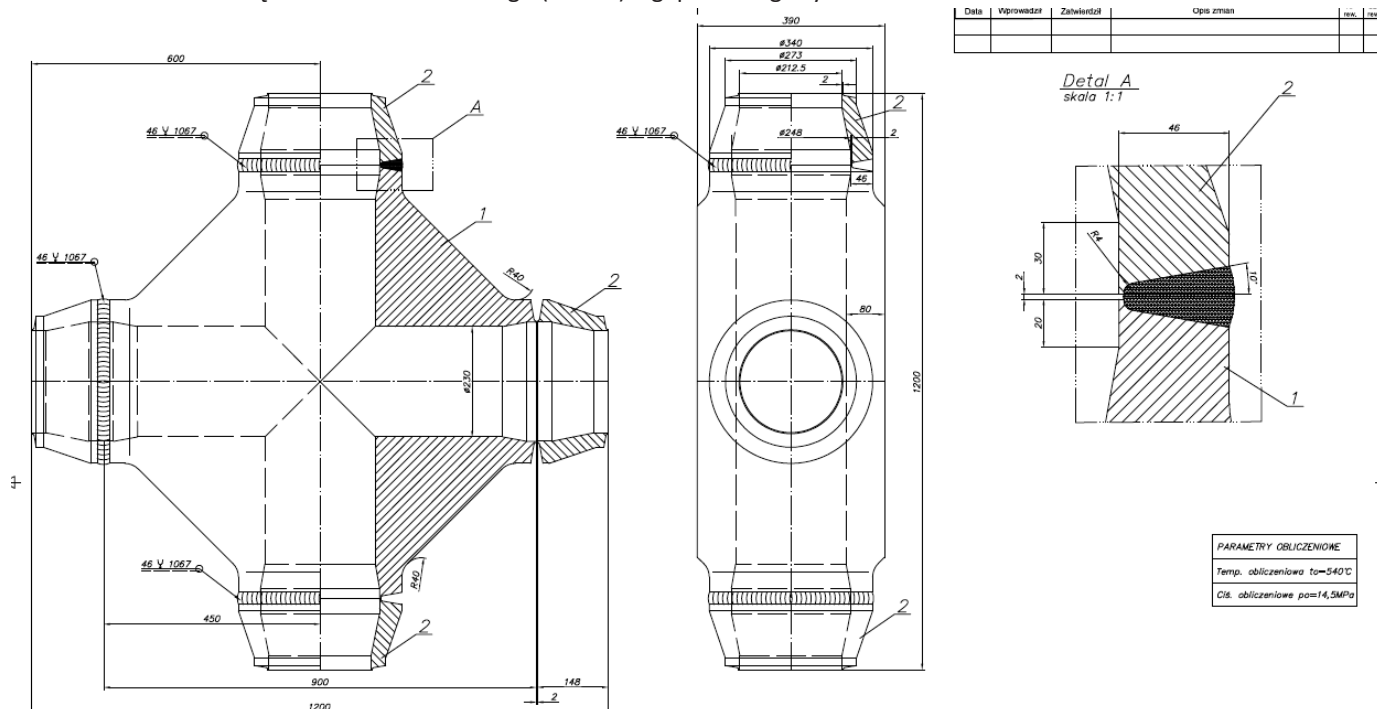
### Opis przedmiotu dostawy

Przedmiotem dostawy jest łuk gładki 90° - 273 x 32/1100 szt. 2 (poz. 57) materiał 14MoV6-3 wykonany zgodnie z Warunkami Urzędu Dozoru Technicznego (WUDT).



Przedmiotem dostawy jest zespół elementów wg. rysunku wg. rysunku szt. 1 (poz.26) wykonany zgodnie z Warunkami Urzędu Dozoru Technicznego (WUDT).

Przedmiotem dostawy jest czwórnik 250/250/250/250 materiał 14MoV6-3 szt. 1 wykonany zgodnie z Warunkami Urzędu Dozoru Technicznego (WUDT) wg. poniższego rysunku



## Wymagania techniczne

- Łuk gładki 90° - 273 x 32/1100 szt. 2 (poz. 57) materiał 14MoV6-3,
- Zespół elementów wg. rysunku szt. 1 (poz.26),
- Czwórnik 250/250/250/250 materiał 14MoV6-3 szt. 1,
- łuki obustronnie fazowane,
- wykonanie obliczeń wytrzymałościowych,
- świadectwo odbioru 3.1 wg. PN-EN 10204:2006 zawierające:
  - protokół obróbki cieplnej wg. WUDT-UC-WO-W/02/01.2005 tab. 1, 2.
  - protokół gięcia rur wg EN-13480-4:2017,
  - protokół badań niszczących wg PN-EN ISO 6892-1:2020-05; PN-EN ISO 148-1:2017; PN-EN ISO 6892-2:2018,
  - protokół badań magnetyczno-proszkowych wg. PN-EN ISO 10893-5:2011,
  - protokół badań ultradźwiękowych wg. PN-EN ISO 10893-10:2011,
  - protokół badań twardości wg. PN-EN ISO 6507-1:2018,
  - atest wg. EN 10216-2:2020 TC 2

## 2. Dane techniczne urządzenia

**nazwa i typ urządzenia:** Rurociąg pary świeżej z kotła OP430/K-2, K-3

Parametry robocze rurociągu:

- średnica rurociagu                    Ø 273x32
- materiał rurociagu                    13HMF
- parametry pracy                        pr = 13,8 MPa, Tr = 535°C,

Parametry nominalne ruociagu:

- średnica rurociągu  $\varnothing$  273 mm,
- grubość ścianki  $g=32$  mm,

- długość rurociągu  $l=168$  m,
- ciśnienie nominalne  $p_n=14,5$  MPa,
- temperatura nominalna  $t_n=540$  °C.

### 3. Miejsce dostawy

Przedmiot dostawy należy dostarczyć :

Zespół Elektrociepłowni Wrocławskich KOGENERACJA S.A.

Magazyn Techniczny ul. Łowiecka 24, 50-220 Wrocław na warunkach DDP Inkoterms 2020

### 4. Szczegółowe wymagania dotyczące przedmiotu dostawy

- 4.1. Wykonania dostawy z należytą starannością oraz zgodnie z aktualnym poziomem wiedzy technicznej oraz dotrzymaniem wszystkich wymogów zawartych w Opisie Przedmiotu Zamówienia. Kontrola wykonywana będzie przez Wykonawcę zgodnie z Polskimi Normami, z wykorzystaniem metod rentgenograficznych, magnetycznych, ultradźwiękowych, penetracyjnych i twardościowych w uzgodnieniu z Zamawiającym. Wszystkie powierzchnie stalowe będą zabezpieczone antykorozyjnie przez malowanie. Nie wolno zamalowywać tabliczek znamionowych i innych oznaczeń. Po wykonaniu malowania należy odtworzyć oznaczenia.
- 4.2. Dostawca winien udzielić 24 miesięcznej gwarancji od daty podpisania protokołu odbioru dostawy, zgodnie z §7 umowy
- 4.3. Wraz z przedmiotem dostawy, dostawca winien dostarczyć:
  - Dokumentację jakościową w wersji papierowej i elektronicznej zawierającą: Deklarację zgodności, poświadczenie kontroli jakości na wykonany wyrób, protokół próby szczelności, poświadczenie wykonania / świadectwo jakości, świadectwo odbioru 3.1 wg PN-EN 10204, atesty materiałowe oraz inne wymagane prawem dokumenty dopuszczające do użytkowania,
- 4.4. Dostawca zapewni bezzwrotne opakowanie zapewniające całość i nienaruszalność elementów dostawy na czas transportu i rozładunku oraz zobowiązany jest do prawidłowego opisanie umożliwiającego pełną identyfikowalność.
- 4.5. Zamawiający zobowiązany jest do rozładunku dostawy.
- 4.6. Dokumentem dostawy będzie dowód dostawy wraz z załączoną specyfikacją wszystkich elementów. Na dowodzie dostawy należy podać nr zamówienia.
- 4.7. Dokumentem odbioru dostawy będzie protokół odbioru dostawy.

### 5. Współdziałanie Stron

- 5.1. Dane kontaktowe do osób odpowiedzialnych za realizację zamówienia po stronie Zamawiającego zostaną przekazane wraz z zamówieniem

Załącznik nr 1 – Zespół elementów poz. 26

Załącznik nr 2 – Protokół odbioru dostawy

## Załącznik nr 1 do Opisu Przedmiotu Zamówienia

|  |   |  |
|--|---|--|
|  | <b>Protokół odbioru dostawy</b>   | <b>Nr protokołu</b><br>POD nr 001 /<br><b>Data :</b> |
| <b>Nr Umowy/Zamówienia</b>                             |   |  |
| <b>Tytuł Umowy</b>                                     | „Dostawa elementów rurociągu pary świeżej dla kotłów parowych w KOGENERACJI S.A.” |  |
| <b>Dostawca</b>  |   |  |
| <b>Zakład</b>  | EC Wrocław  |  |
| <b>Kierownik Projektu</b>                              |   |  |
| <b>Obiekt / Instalacja / Urządzenie <sup>(1)</sup></b> | <b>Instalacja rurociągów pary świeżej</b>   | <b>KKS</b>   |

1. Przy udziale Przedstawicieli Stron na podstawie niniejszego protokołu odebrano następujące dostawy i stwierdzono:

| Lp. | Zakres dostawy | Ilość | Uwagi |
|-----|----------------|-------|-------|
| 1.  |                |       |       |
| 2.  |                |       |       |
| 3.  |                |       |       |

|                    | Lp. | Imię Nazwisko | Firma | Stanowisko |
|--------------------|-----|---------------|-------|------------|
| <b>Dostawca</b>    | 1.  |               |       |            |
| <b>Zamawiający</b> | 2.  |               |       |            |

2. Zakres odbioru dostarczonych części / materiałów objętych niniejszym protokołem jest **zgodny / niezgodny**<sup>1</sup> z Umową /Zamówieniem<sup>4</sup>.
3. Dostawa kompletna: **tak / nie**<sup>4</sup>
4. Stwierdzono następujące braki: **nie**
5. Termin uzupełnienia dostawy : .....
6. Niniejszy protokół **jest / nie jest**<sup>1</sup> podstawą do wystawienia faktury
- Na tym protokół zakończono i podpisano.

Dostawca:

Zamawiający:

1. ....

2. ....

<sup>1</sup> Niepotrzebne skreślić



