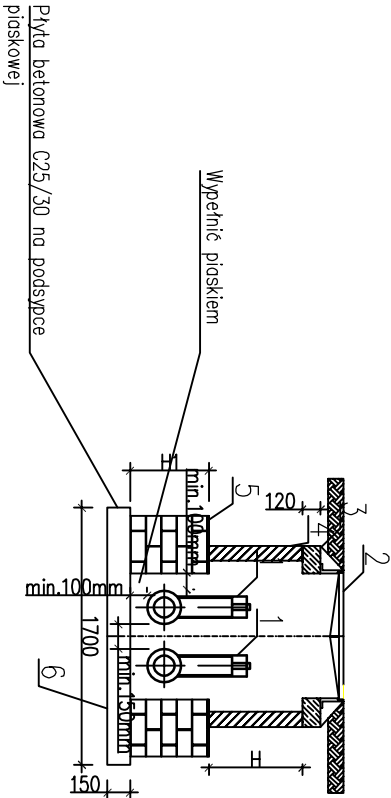
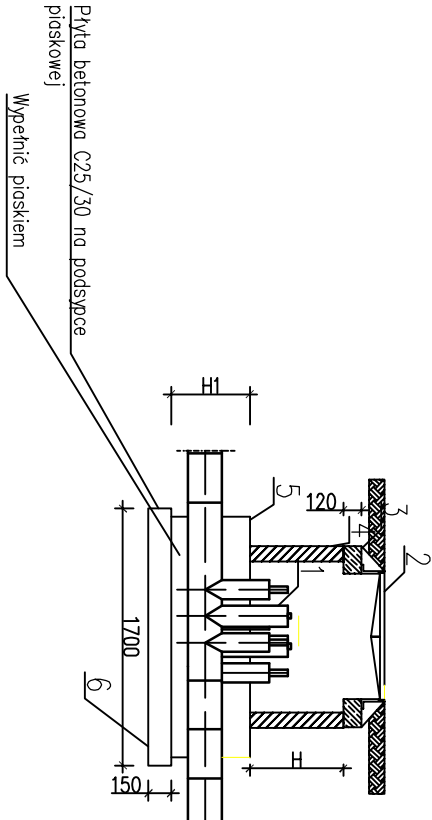


PRZEKRÓJ A-A

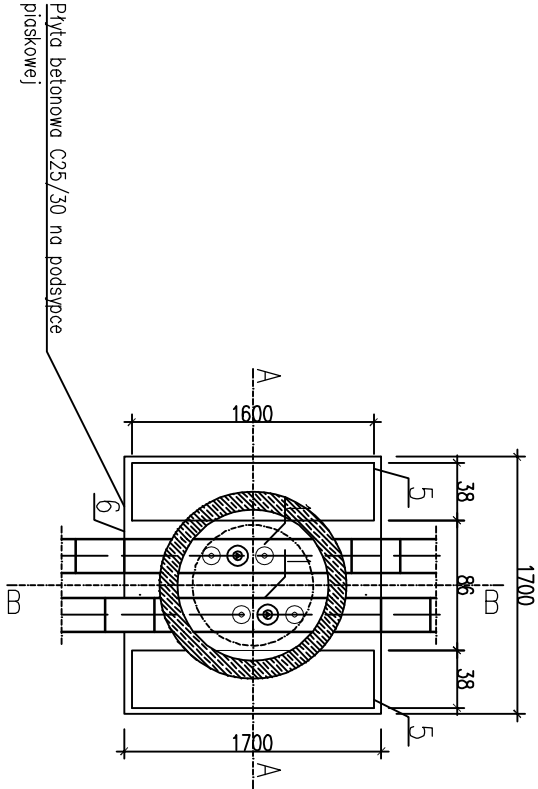


PRZEKRÓJ B-B



Wielkości :
H, H1 wyznaczać podczas montażu z uwzględnieniem wytycznych wybranego producenta materiałów preizolowanych.

1. Zawór odcinający preizolowany do Ø76, 1/140 z podw. odp/odw
 2. Właz żelazny typ D400, Ø800mm
 3. Płyta żelbetowa okrągła Ø1240mm z otworem Ø800 o grubości 120mm
 4. Rura betonowa Ø1240mm / 1000mm z betonu C45
 5. Fundament z blozków betonowych B25 o szerokości 35cm z izolacją
 6. Płyta z betonu C25 / 30 o grubości 150mm na podsypce piaskowej
- UWAGA:
Wypełnić piaskiem poniżej trzpienia zaworu oraz odpowietrzenia i odwodnienia



OCŁW

Ogzewnictwo, Ciepłownictwo i Wentylacja, Inżynieria Sanitarna Agnieszka Orlka Sp. z o.o.
tel. 608 883 733, 602 337 567 e-mail: aorka@op.pl

TEMAT PROJEKTU: **Przebudowa osiedlowej sieci ciepłowniczej oraz budowa przyłączy przy ul. Kopernika 1, 3, 5, 7, 9, 11 i 13 oraz ul. Żeglarskiej 9, 11, 13, 15, 17 i 19 w Toruniu.**

LOKALIZACJA: **Działki numer: 142, 121/1, 122/2, 123, 124, 125/1, 126, 127/5, 127/3, 128, 129, 130/1, 130/4, 131, 132, 133, 143 w obrębie 14.**

NAZWA RYSUNKU: **STUDNIA DNI 200**

WYKONAŁ: **Inię i Nazarko** Numer uprawnień, specjalność

Projektant: **mgr inż. Agnieszka Orlka** KUP/0057/POOS/08 Instalacyjna

Sprawdził: **mgr inż. Maciej Orlka** KUP/0176/PBS/16 Instalacyjna

DATA: **05.2025** SKALA: **1:50** NR RYS. **S/7**