

# OPRACOWANIE

Temat: Sporządzenie OPZ, przedmiaru, kosztorysu do przeprowadzenia modernizacji obiektu:

„Stacja transformatorowa ST Lwówek Śląski”



Data opracowania: maj 2021

Założenia techniczne dla prac remontowo-modernizacyjnych budynku  
„Stacji transformatorowej ST Lwówek Śląski”

Zakres robót obejmuje:

- wymiana pokrycia dachowego z papy,
- remont /wymiana konstrukcji dachu,
- wymiana obróbek blacharskich, rynien, rur spustowych,
- oczyszczenie, malowanie drzwi wejściowych,
- wymiana okien,
- wykonanie opaski odbojowej przy ścianach bocznych i tylnej,
- remont, malowanie ścian i sufitów wewnątrz stacji

Wszystkie roboty można rozpocząć po przedstawieniu i zaakceptowaniu harmonogramu prac oraz terminie rozpoczęcia prac z kierownikiem Rejonu. Przed rozpoczęciem prac wewnątrz budynku należy wykonać zabezpieczenie urządzeń wewnątrz budynku przed kurzem i zachlapaniem. Zamawiający wymaga, aby przed każdorazowym rozpoczęciem prac były przeprowadzone kontrole skuteczności zabezpieczenia urządzeń wewnątrz pomieszczeń budynku.



## 1. Dach

Należy usunąć istniejące pokrycie z papy.



Po zdemontowaniu papy, należy rozebrać konstrukcję dachu. Wykonać nową konstrukcję zgodnie z projektem konstrukcyjnym.

Na czas prowadzenia robót należy zabezpieczyć budynek przed opadami atmosferycznymi!







Należy wymienić wszystkie obróbki blacharskie, rynny i rury spustowe

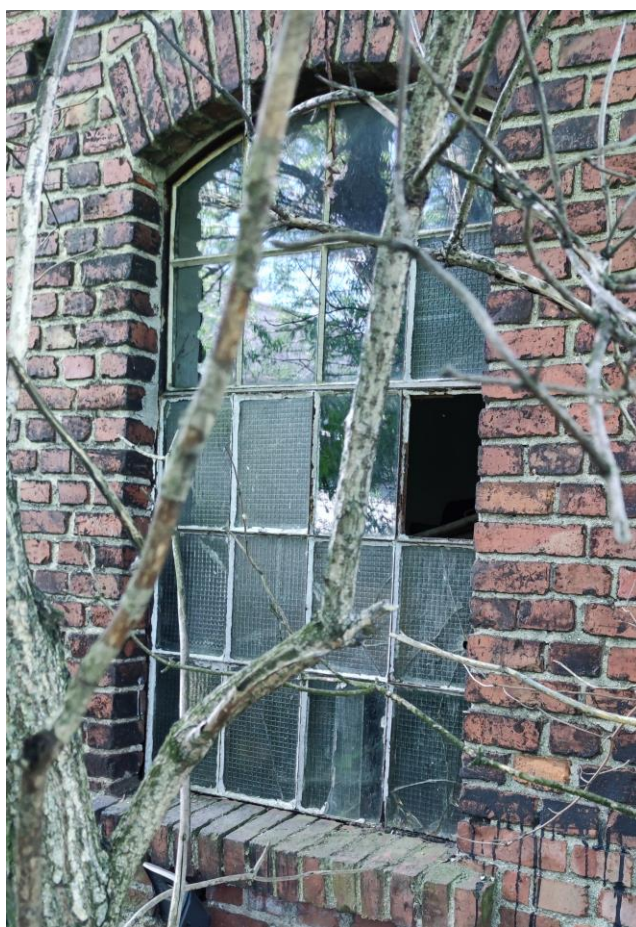




2. Drzwi stalowe do stacji i pomieszczeń należy oczyścić i pomalować. Dokonać drobnych napraw.



3. Wymiana okien  
Należy wymienić wszystkie okna do stacji na stalowe termiczne stylem zbliżone do obecnych okien.







#### 4. Opaska odbojowa

Należy wykonać nową opaskę odbojową wokół budynku. Opaskę wykonać z płytek betonowych 50x50 cm, zastosować obrzeże 30x8 cm.



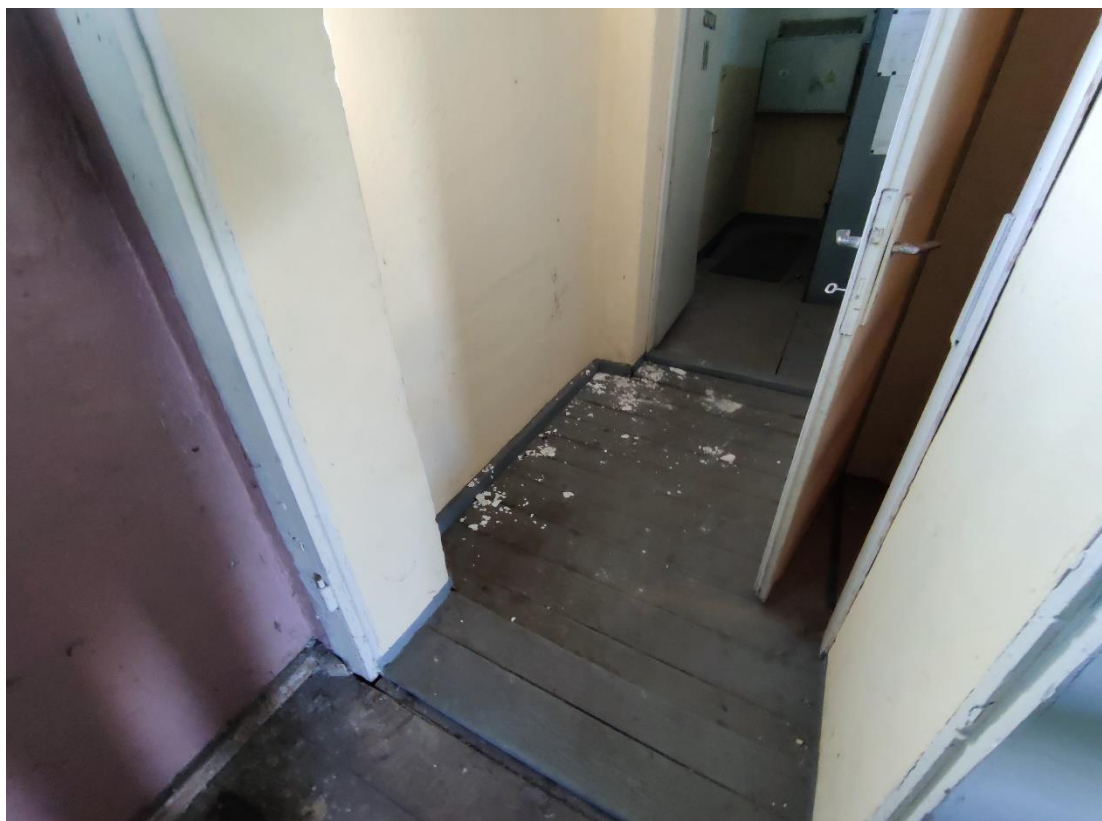


5. Remont, malowanie ścian i sufitów, stolarki wewnątrz stacji.  
Powierzchnię ścian i stropów należy oczyścić z odwarstwiających się fragmentów tynku. Uzupełnić brakujące tynki. Wszystkie powierzchnie ścian i stropów należy zagruntować, uzupełnić zaprawą tynkarską i pomalować. Oczyścić i pomalować stolarkę drzwiową.









#### 6. Otoczenie

Po zakończeniu prac teren wokół podstacji należy uporządkować, pozostałości zutylizować,  
Należy usunąć krzewy i drzewa wrastające w budynek.

