

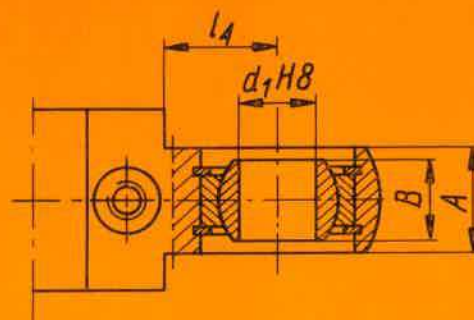
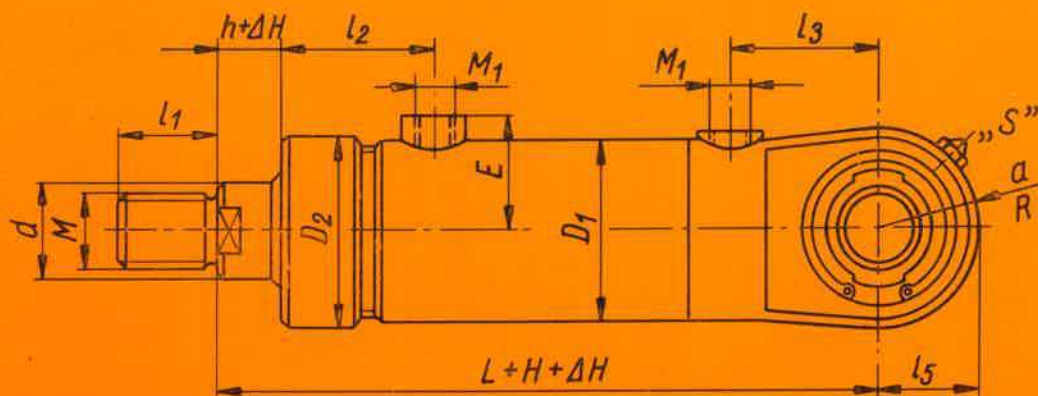
1. WEP 200800-Z05N - Pierścien' zgarn. - szt. 1 - Shamban
2. RL26N0800-Z04 - Uszczelka - szt. 1 - Shamban
3. RS1300800-T46N - Uszczelka - szt. 1 - Shamban
4. DSM 160x135x45 - Uszczelka - szt. 1 - Polypac
5. DRZS000275 WUAR3 - Pierścien' uszcz. - szt. 1 - Shamban
6. PN-60/M-86961 - Pierścien' uszcz. 70x5 - szt. 1 - INCO

WT

Ciśnienie nom. - 20 MPa }
 Ciśnienie max. - 24 MPa } przy chowaniu tłoczyska
 Ciśnienie max. - 10 MPa - przy wysuwaniu tłoczyska

Cylinder hydrauliczny
 CHB2Sx160Mx1600x0°0°

Cylindry hydrauliczne CHB2



Gniazda gwintowe M_1 wg PN-64/M-73101
a – kula

Śred- nica cylin- dra D	d	M	M_1	L	h	$d_1 H8$	A	B	D_1	D_2	Kula R	E	l_1	l_2	l_3	l_4	l_5
40	20	M16×1,5	M12×1,5	191	29,5	20	20	16	51	57	25,5	39,5	18	60	38	22	28
50	25	M20×1,5	M16×1,5	220	32	30	30	22	65	71	31,5	46	22	72	48	29	35
65	32	M24×1,5	M20×1,5	255	25	40	40	28	80	88	40	56	30	78	62	38	44
80	40	M30×1,5	M20×1,5	295	34	50	50	40	95	104	50	63,5	35	89	79	53	56
100	50	M39×2	M27×2	339	35	60	60	50	121	133	65	78,5	40	97	92	65	74
110	60	M45×2	M27×2	355	40	60	60	50	133	141	70	84	40	104	92	65	79
125	70	M48×2	M27×2	387	33	70	70	60	146	158	80	90,5	45	120	100	70	92
140	70	M48×2	M27×2	416	38	80	70	65	168	175	87,5	101	55	124	120	80	98
160	80	M52×2	M33×2	460	50	80	70	65	185	206	92,5	117,5	65	122	120	80	102