

AKTUALIZACJA

Data 20.12.2009

Podpis

Uwaga:

Ostre krawędzie stępić.

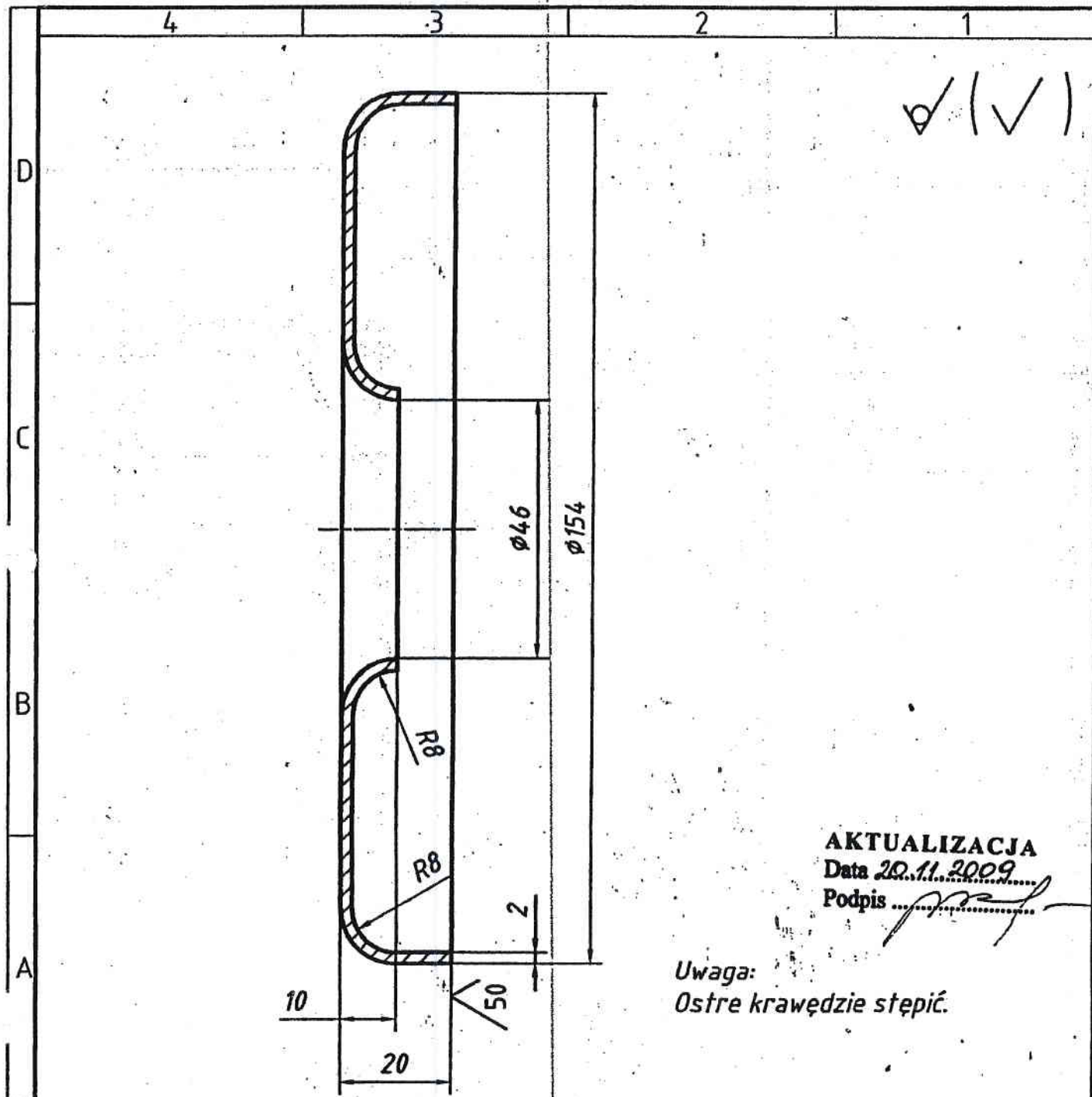
2	Pierścień	ZN-16-01-01.1a	A4	wg rys	1	0.380	0.380
1	Blacha 10x190x210			S355JR	1	2.910	2.910

Poz	Nazwa części - zespołu	Nr rys lub normy	Forma	Materiał	Ilość szt	1 szt	Kompl
						Masa kg	

Nr karty zmian:	Zmiana:	Nazwisko:	Data:	Podpis:	Zmiana:	Nazwisko:	Data:	Podpis:
Podziałka:	Projektował:				Kreślił:			
1:2	Konstruował:	M Radziński	05.01.1998		Sprawił:	R Bernaszk	05.02.1998	
Masa:	Adaptował:				Spr. normy:			
3.325	Aktualizował:				Zatwierdził:	H Chróst	16.02.1998	

Materiał:	KIPALNIA WĘGLA BRUKATNEGO	Nazwa rysunku:	Pierścień dolny
-----------	---------------------------------	----------------	-----------------

Przynależność do maszyn:	Nr części zam.:	Nr rysunku:	ZN-16-01-01a
	Nr strony katalog.:	Rys. zastępuje:	BM148-2.01c
	Rys. zastąpiono:	Nr rysunku zestaw.:	
		Nr archiw.:	



AKTUALIZACJA

Data 20.11.2009

Podpis

Uwaga:
Ostre krawędzie stępić.

Nr karty zmian:	Zmiana:	Nazwisko:	Data:	Podpis:	Zmiana:	Nazwisko:	Data:	Podpis:
Podziałka: 1:1	Projektował:				Kreślił:			
Masa: 0.38	Konstruował:	M Radziwiński	05.01.1998		Sprawdził:	R Bernaszuk	5.02.1998	
	Adaptował:				Spr. normy:			
	Aktualizował:				Zatwierdził:	H Chróst	16.02.1998	

Materiał:

Blacha 2 mm S235JR

PN-EN 10025-2:2007



Nazwa rysunku:

Pierścień

Przynależność do maszyn:

Nr części zam.:

Nr strony katalog.:

Rys. zastępuje:

Rys. zastąpiono:

Nr rysunku:

ZN-16-01-01.1a

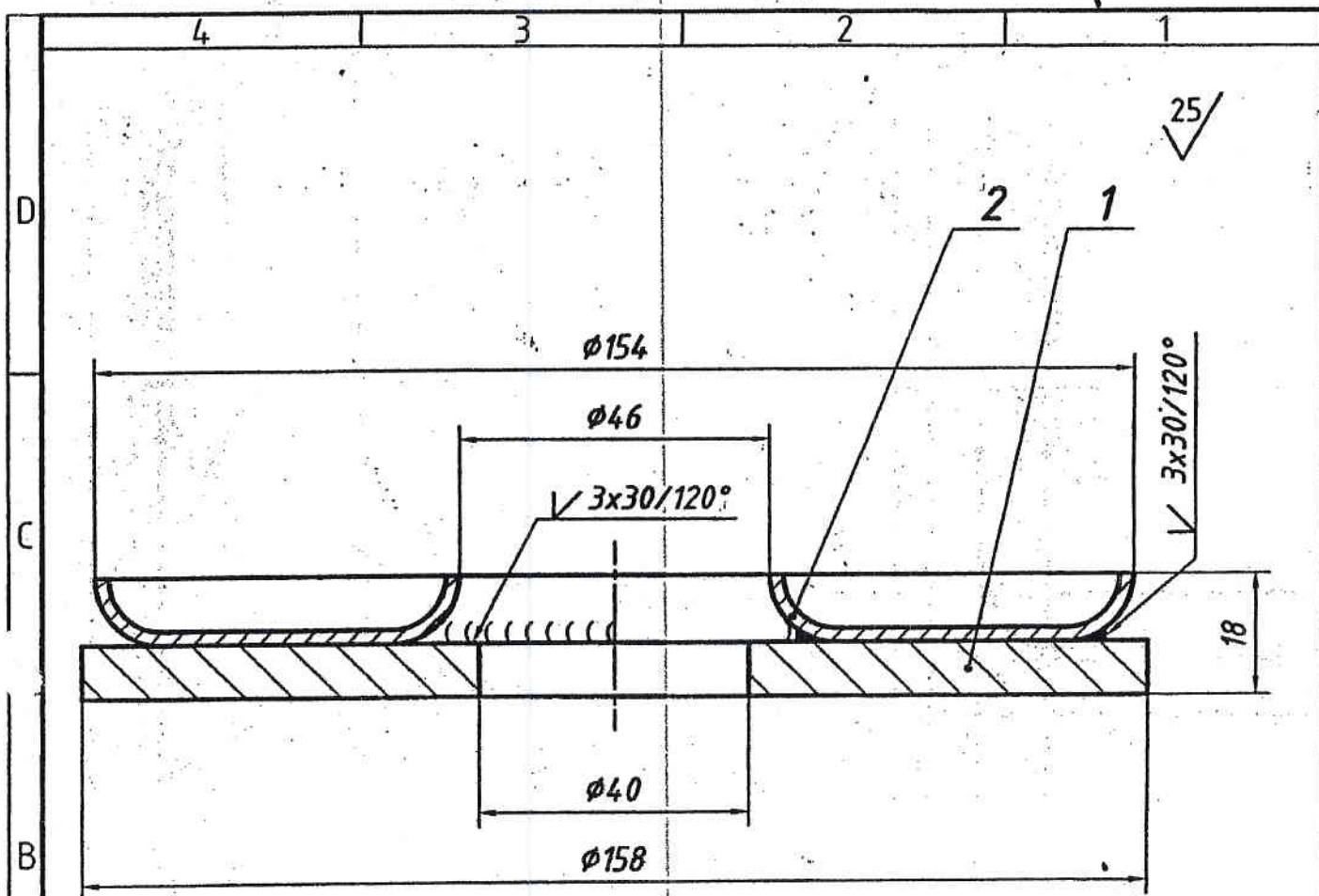
Rys. oryginał:

Nr rysunku
zestaw.:

Nr
archiw.:

Plik: RM323-z1

PRAWA AUTORSKIE ZASTRZEŻONE



AKTUALIZACJA

DATA 20.11.2009

Podpis

Podpis

Podpis

Podpis

Podpis

Podpis

Podpis

Podpis

Podpis

Podpis

Podpis

Podpis

Podpis

Podpis

Podpis

Podpis

Podpis

Podpis

Podpis

Podpis

Podpis

Podpis

Podpis

2	Pierścień	ZN-16-01-02.1a	A4	wg rys	1	0.305	0.305
---	-----------	----------------	----	--------	---	-------	-------

1	Blacha 8x158			S235JR	1	1.160	1.160
---	--------------	--	--	--------	---	-------	-------

Poz	Nazwa części - zespołu	Nr rys lub normy	For- mat	Materiał	Ilość szt	1 szt	Kompl
-----	------------------------	------------------	-------------	----------	--------------	-------	-------

						Masa kg	
--	--	--	--	--	--	---------	--

--	--	--	--	--	--	--	--

--	--	--	--	--	--	--	--

Nr karty zmian:	Zmiana:	Nazwisko:	Data:	Podpis:	Zmiana:	Nazwisko:	Data:	Podpis:
-----------------	---------	-----------	-------	---------	---------	-----------	-------	---------

Podziałka:	Projektował:				Kreślił:			
------------	--------------	--	--	--	----------	--	--	--

1:1	Konstruował:	M Radziwiński	02.01.1998		Sprawdził:	R Bernaszk	5.02.1998	
-----	--------------	---------------	------------	--	------------	------------	-----------	--

Masa:	Adaptował:				Spr. normy:			
-------	------------	--	--	--	-------------	--	--	--

1.50	Aktualizował:				Zatwierdził:	H Chróst	16.02.1998	
------	---------------	--	--	--	--------------	----------	------------	--

Materiał:		Nazwa rysunku:	
-----------	--	----------------	--

		Kotnierz	
--	--	----------	--

Przynależność do maszyn:		Nr rysunku:	
--------------------------	--	-------------	--

		ZN-16-01-02a	
--	--	--------------	--

Nr części zam.:		Rys oryginału: M114-01-16-0.02d	
-----------------	--	---------------------------------	--

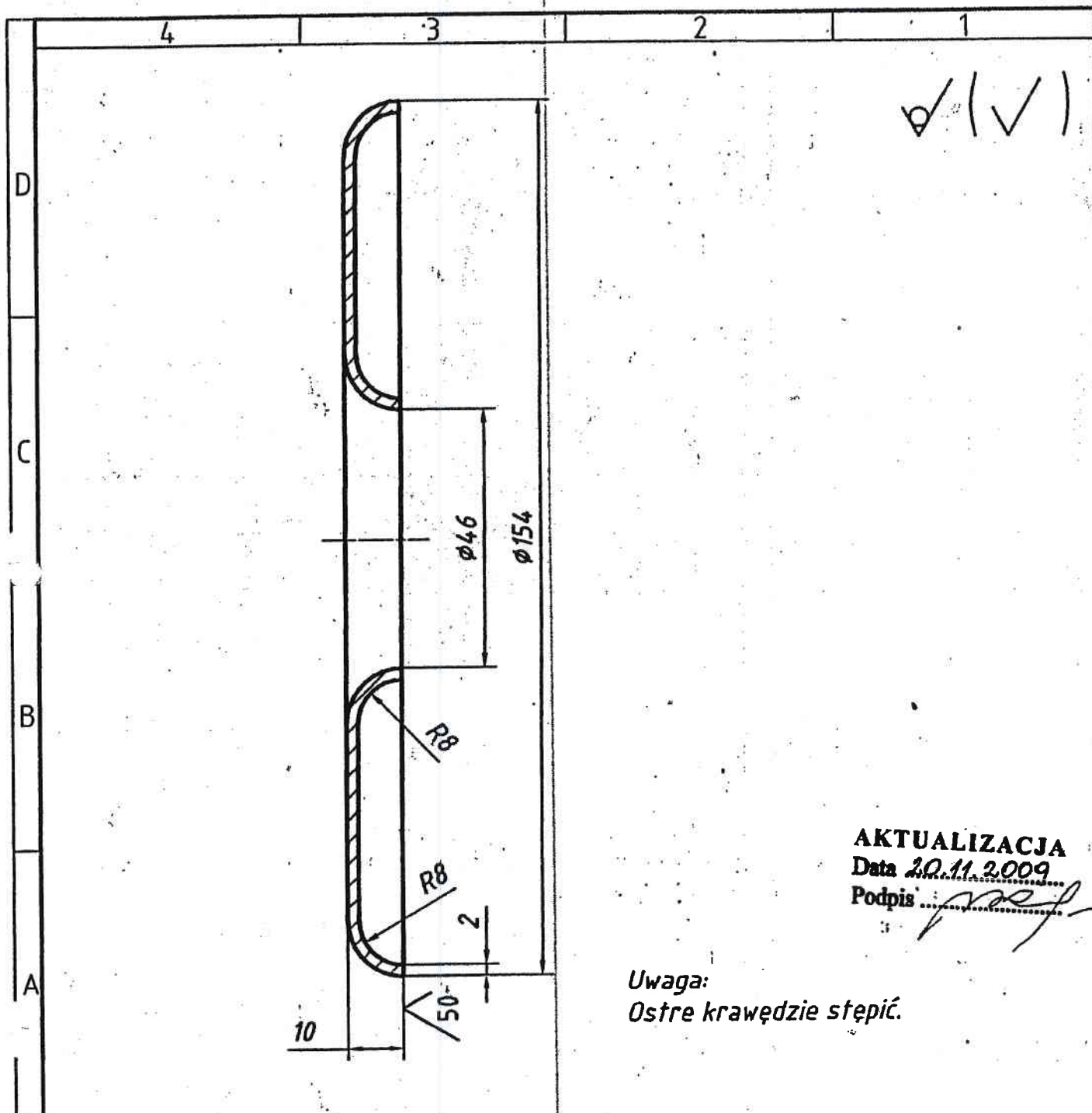
Nr strony katalog.:		Nr rysunku	
---------------------	--	------------	--

Rys. zastępuje:		Nr archiw.:	
-----------------	--	-------------	--

Rys. zastąpiono:			
------------------	--	--	--

Plik: RM317-z1

PRAWA AUTORSKIE ZASTRZEŻONE



AKTUALIZACJA

Data 20.11.2009

Podpis ref

Uwaga:
Ostre krawędzie stępić.

Nr karty zmian:	Zmiana:	Nazwisko:	Data:	Podpis:	Zmiana:	Nazwisko:	Data:	Podpis:
Podziałka:	Projektował:				Kreślił:			
1:1	Konstruował:	M Radziwiński	30.12.1997	ref	Sprawił:	R Bernaszk	5.02.1998	ref
Masa: 0.305	Adaptował:				Spr. normy:			
	Aktualizował:				Zatwierdził:	H Chróst	16.02.1998	ref

Materiał:
S235JR Blacha 2 mm
PN-EN 10025-2:2007



Nazwa rysunku:

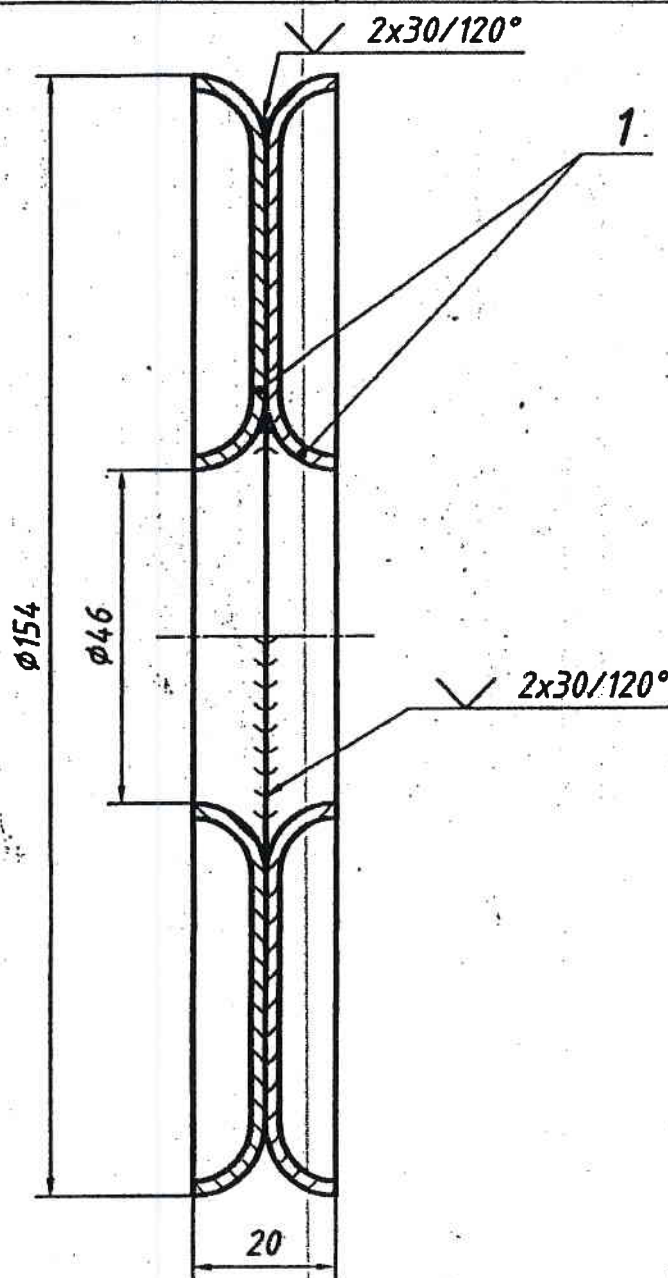
Pierścień

Przynależność do maszyn:	Nr części zam.:	Nr rysunku:
	Nr strony katalog.:	ZN-16-01-02.1a
	Rys. zastępuje:	Rys oryginału:
	Rys. zastąpiono:	Nr rysunku zestaw.:
		Nr archiw.:

Plik: RM315-z1

PRAWA AUTORSKIE ZASTRZEŻONE

J
C
B
A

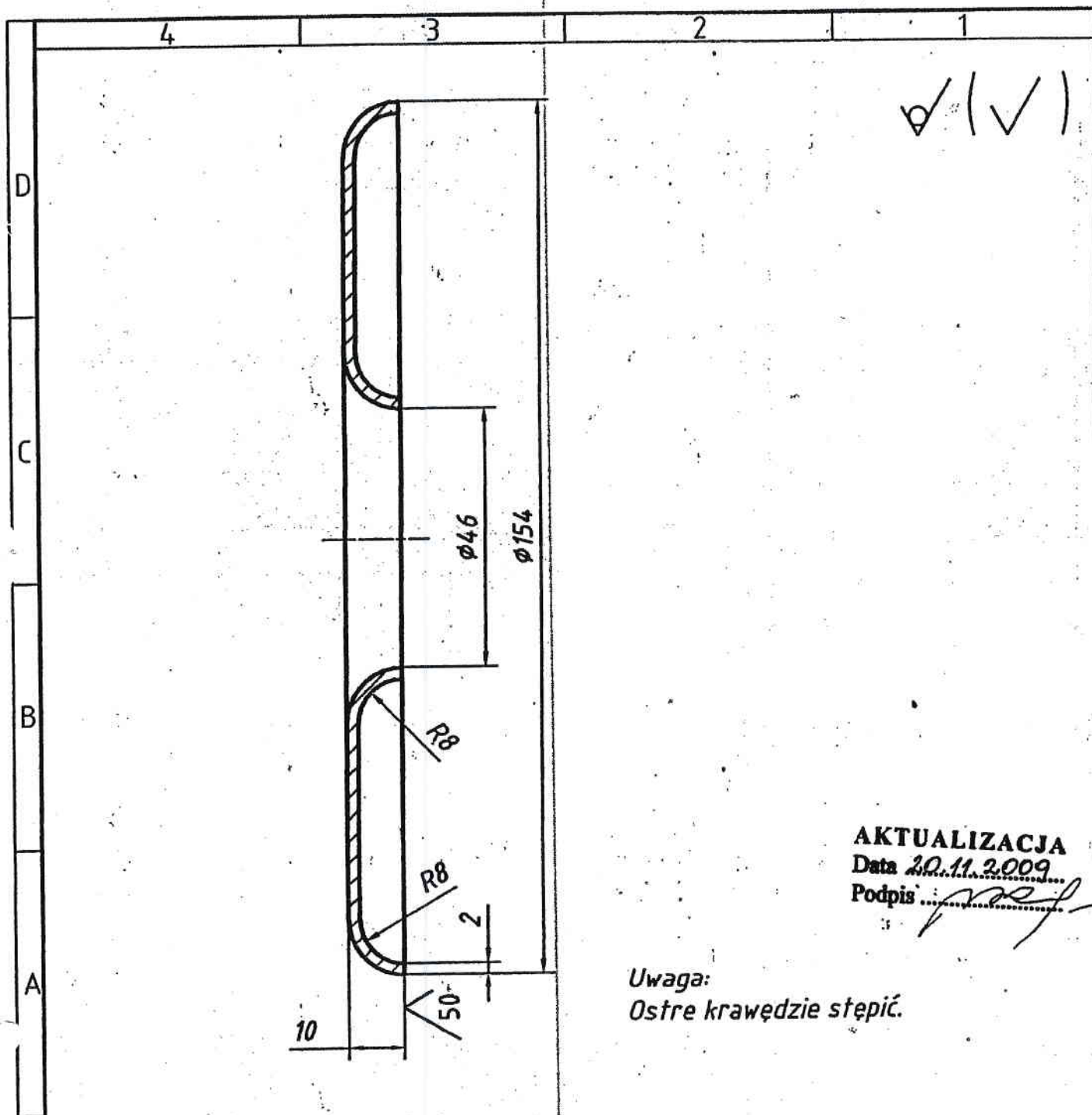


AKTUALIZACJA

Data 20.11.2009


Podpis [Signature]

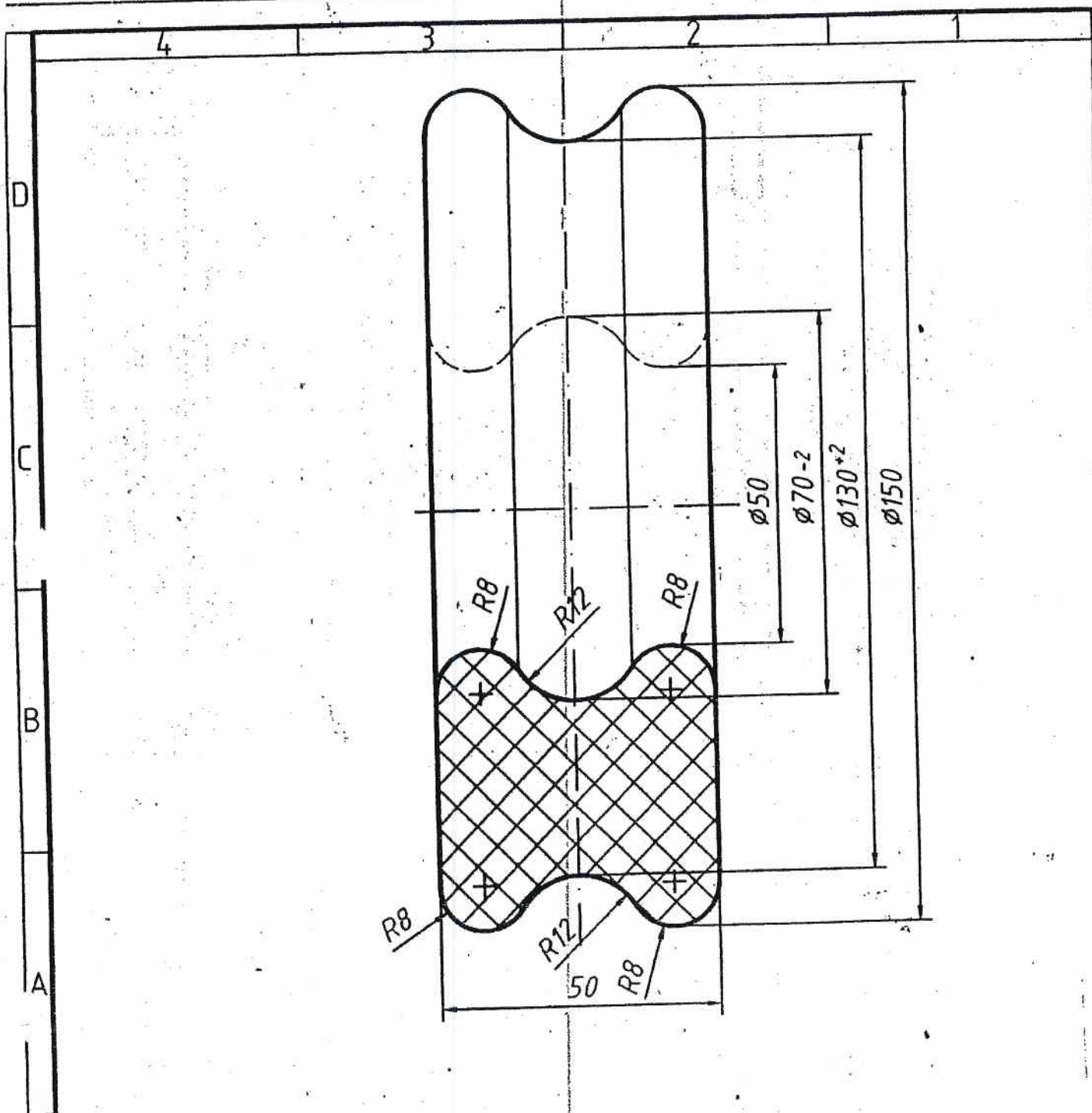
1	Pierścień	ZN-16-01-02.1a	A4	wg rys	2	0.305	0.610
Poz	Nazwa części - zespołu	Nr rys lub normy	For- mat	Materiał	Kość szt	1 szt	Kompl
						Masa kg	
Nr karty zmian:	Zmiana:	Nazwisko:	Data:	Podpis:	Zmiana:	Nazwisko:	Data:
Podziałka:	Projektował:				Kreślił:		
1:1	Konstruował:	M Radziwiński	02.01.1998	[Signature]	Sprawił:	R Bernaszk	5.02.1998
Masa:	Adaptował:				Spr. normy:		
0.64	Aktualizował:				Zatwierdził:	H Chróst	16.02.1998
Materiał:		KOPALNIA WĘGLA BEŁKATHEGO		Nazwa rysunku:			
				Pierścień dystansowy			
Przynależność do maszyn:		Nr części zam.:		Nr rysunku:			
		Nr strony katalog.:		ZN-16-01-03a			
		Rys. zastępuje:		Rys oryginału: PM70-0.05s			
		Rys. zastąpiono:		Nr rysunku zesłow.:		Nr archiw.:	
Plik: RM316-z1		PRAWA AUTORSKIE ZASTRZEŻONE					




AKTUALIZACJA
Data 20.11.2009
Podpis: *[signature]*

Uwaga:
Ostre krawędzie stępić.

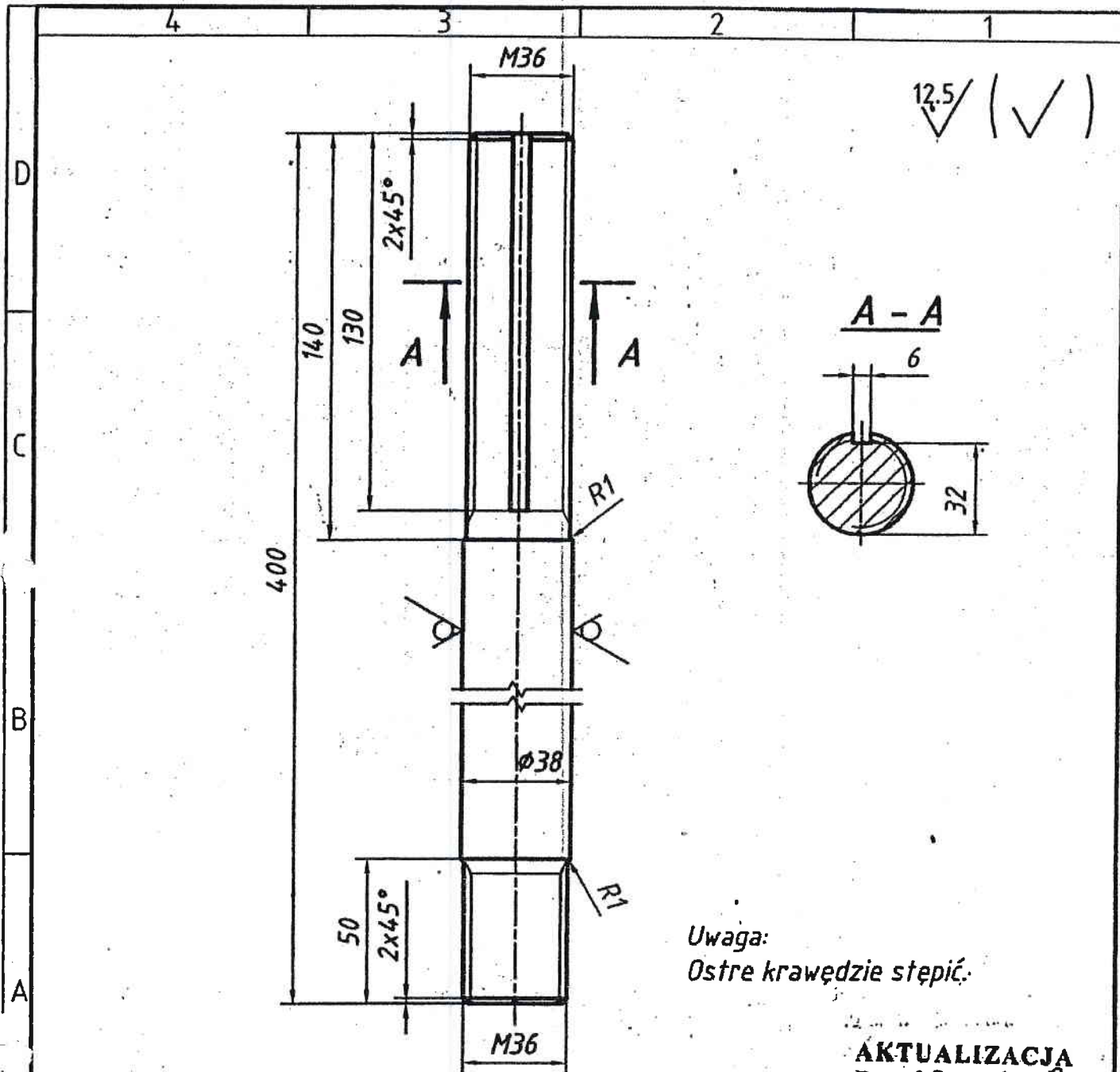
Nr karty zmian:		Zmiana:	Nazwisko:	Data:	Podpis:	Zmiana:		Nazwisko:	Data:	Podpis:
Podziałka:		Projektował:		Kreślił:		Sprawdził:		R Bernaszk		5.02.1998
1:1		Konstruował: M Radziwiński		30.12.1997		Spr. normy:		H Chróst		16.02.1998
Masa: 0.305		Adaptował:				Zatwierdził:				
Aktualizował:										
Materiał:						Nazwa rysunku:				
S235JR Blacha 2 mm PN-EN 10025-2:2007						Pierścień				
Przynależność do maszyn:		Nr części zam.:				Nr rysunku:				
		Nr strony katalog.:				ZN-16-01-02.1a				
		Rys. zastępuje:				Rys. oryginału:				
		Rys. zastąpiono:				Nr rysunku zestaw.:				Nr archiw.:
Plik: RM315-z1		PRAWA AUTORSKIE ZASTRZEŻONE								



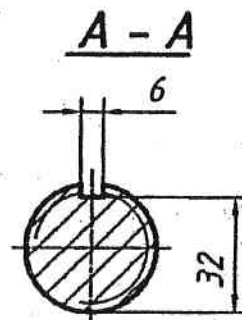
Nr karty zmian:	Zmiana:	Nazwisko:	Data:	Podpis:	Zmiana:	Nazwisko:	Data:	Podpis:
Podziałka: 1:1	Projektował:				Kreślił:			
Masa: 0.80	Konstruował:	M Radziwiński	23.12.1997		Sprawdził:	R Bernaszk	5.02.1998	
	Adaptował:				Spr. normy:			
	Aktualizował:				Zatwierdził:	H Chróst	16.02.1998	
Materiał: Guma 50°Sh				 KOPALNIA WĘGLA BRUNATNEGO		Nazwa rysunku: Pierścień amortyzujący		
Przynależność do maszyn:		Nr części zam.			Nr rysunku: ZN-16-01-04			
		Nr strony katalog.			Rys. oryginału:			
		Rys. zastępuje:			Nr rysunku zestawu:			
		Rys. zastąpiona:			Nr archiwizacji:			

PRAWA AUTORSKIE ZASTRZEŻONE

[illegible]



12.5 (✓)



Uwaga:
Ostre krawędzie stępić.

AKTUALIZACJA
Data 20.11.2009
Podpis

Nr karty zmian:	Zmiana:	Nazwisko:	Data:	Podpis:	Zmiana:	Nazwisko:	Data:	Podpis:
Podziałka:	Projektował:				Kreślił:			
1:2	Konstruował:	M Radziwiński	23.12.1997		Sprawdził:	R Bernaszk	5.02.1998	
Masa:	Adaptował:				Spr. normy:			
3.3	Aktualizował:				Zotwierdził:	H Chróst	16.02.1998	

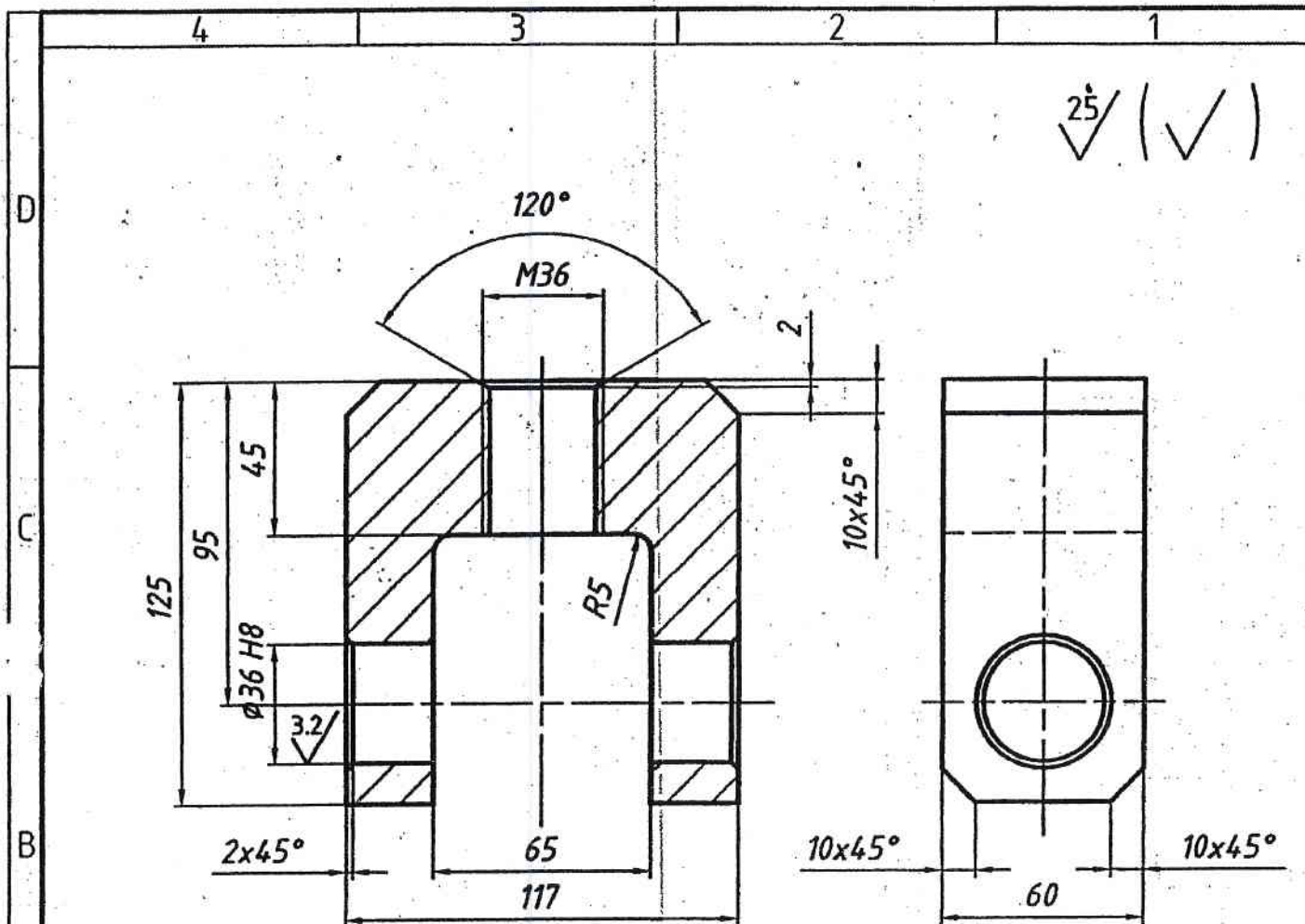
Materiał:
S275JR
PN-EN 10025-2:2007



Nazwa rysunku:
Śruba M36x400

Przynależność do maszyny:	Nr części zam.:	Nr rysunku:
	Nr strony katalog.:	ZN-16-01-05.2a
	Rys. zastępuje:	Rys. oryginału: BM148-2.02.1b
	Rys. zastąpiono:	Nr rysunku zestaw.:
Plik: RM309-z1		Nr archiw.:

PRAWA AUTORSKIE ZASTRZEŻONE



Uwaga:
Ostre krawędzie stępić.

AKTUALIZACJA

Data 20.11.2009

Podpis

Ø36	H8
Wymiar	Pasowanie

Nr karty zmian:	Zmiana:	Nazwisko:	Data:	Podpis:	Zmiana:	Nazwisko:	Data:	Podpis:
Podziałka:	Projektował:				Kreślił:			
1:2	Konstruował:	M Radzimiński	23.12.1997		Sprawił:	R Bernaszk	5.02.1998	
Masa: 3.8	Adaptował:				Spr. normy:			
	Aktualizował:				Zatwierdził:	H Chróst	16.02.1998	

Materiał:

S274JR

PN-EN 10025-2:2007



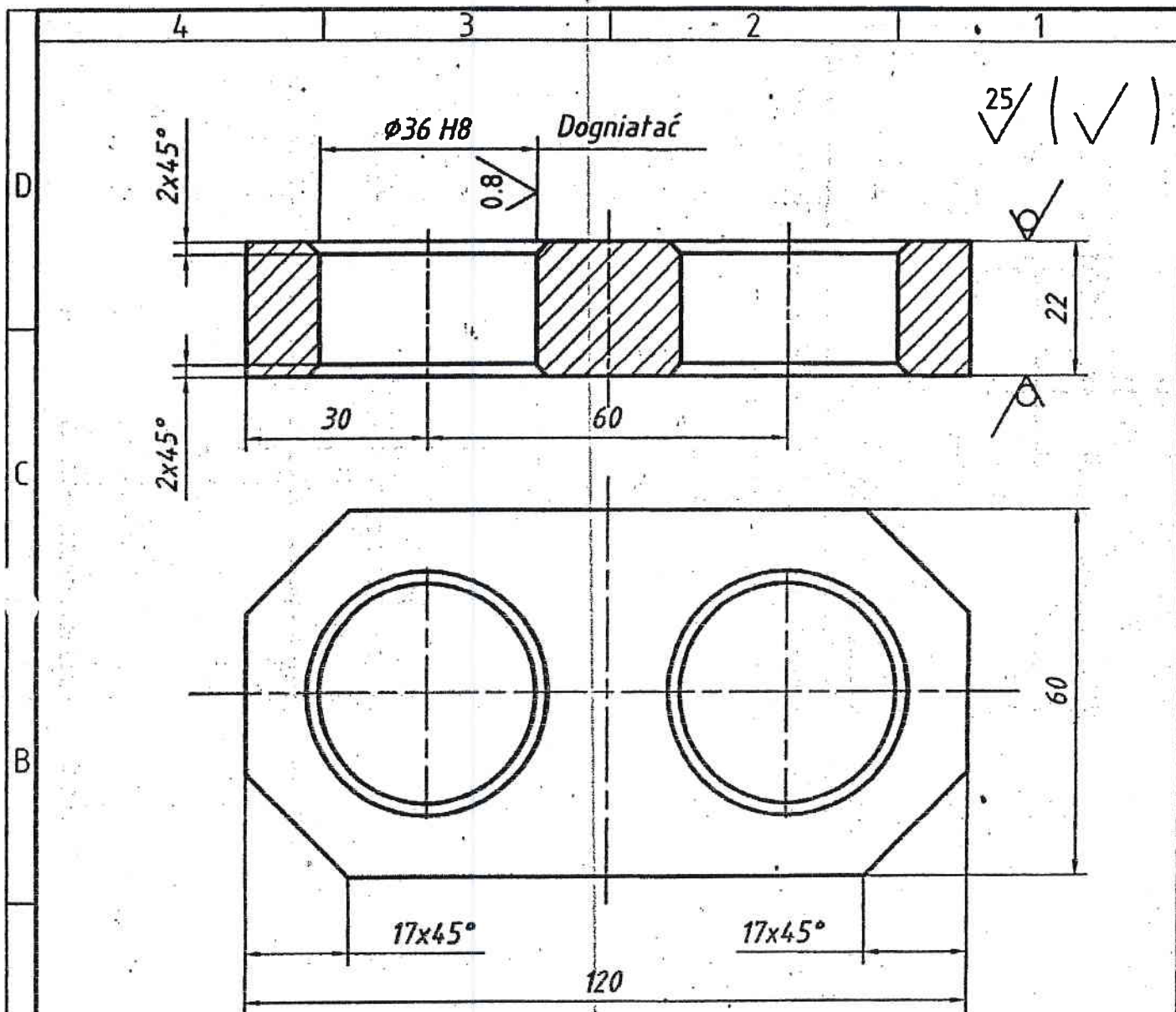
Nazwa rysunku:

Widetki

Przynależność do maszyn:	Nr części zam.:	Nr rysunku:
	Nr strony katalog.:	ZN-16-01-05.1a
	Rys. zastępuje:	Rys. oryginału: BM148-2.02-2c
	Rys. zastąpiono:	Nr rysunku zestaw.:
		Nr archiw.:

Pluk: RM308-z1

PRAWA AUTORSKIE ZASTRZEŻONE



25/ (✓) (✓)

Uwaga:

1. Otwory przed dogniataciem wykonać na wymiar $\phi 35.5^{+0.2}$
2. Ostre krawędzie stępić.

AKTUALIZACJA

Data 20.11.2009

Podpis

$\phi 36$	H8 $+0.039$ -0.039
Wymiar	Pasowanie

Nr karty zmian:	Zmiana:	Nazwisko:	Data:	Podpis:	Zmiana:	Nazwisko:	Data:	Podpis:
Podziałka:	Projektował:				Kreślił:			
1:1	Konstruował:	M Radziwiński	22.12.1997		Sprawdził:	R Bernaszk	16.02.1998	
Masa: 0.818	Adaptował:				Spr. normy:			
	Aktualizował:				Zatwierdził:	H Chróst	16.02.1998	

Materiał:

28Mn6

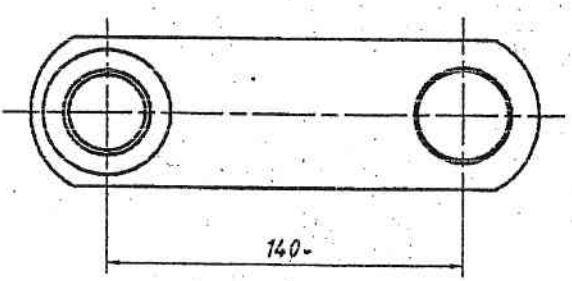
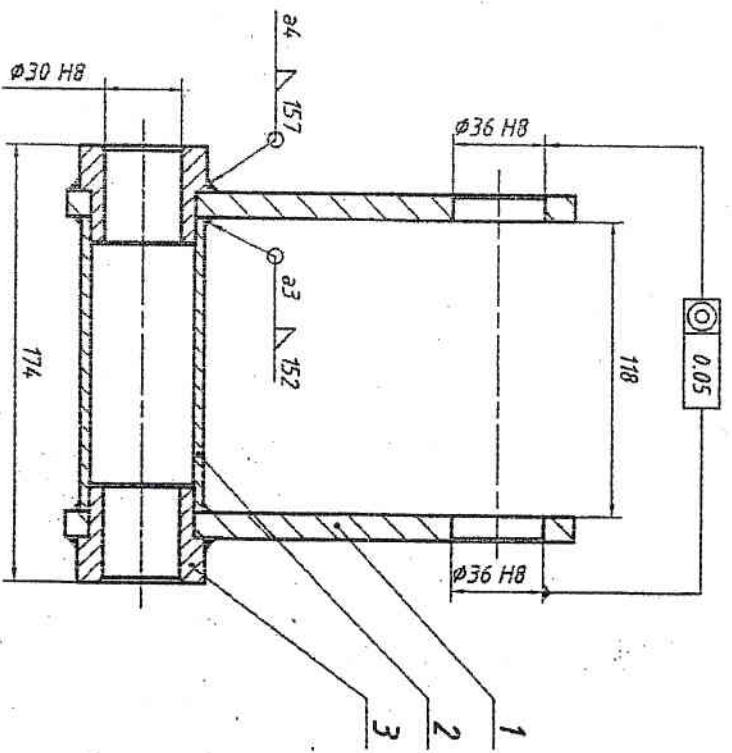
PN-EN 10083-1:2008



Nazwa rysunku:

Kubka 60

Przynależność do maszyn:	Nr części zam.:	Nr rysunku:
	Nr strony katalog.:	ZN-16-01-06a
	Rys. zastępuje:	Rys. oryginału:
	Rys. zastąpiono:	Nr rysunku zestaw.:
		Nr archiw.:
Plik: RM306-z1	PRAWA AUTORSKIE ZASTRZEŻONE	



AKTUALIZACJA
Data 20.11.2009
Podpis *[Signature]*

Wymiar	Pasowanie
36	H8
30	H8

3	Tulejka	ZN-16-01-07.3a	A4	wg D5	2	0.272	0.544
2	Ruro	ZN-16-01-07.2a	A4	wg D5	1	0.515	0.515
1	Lubka	ZN-16-01-07.1a	A4	wg D5	2	0.715	1.430
Pos	Nazwa części - zespołu	Nr rys lub normy	Ter- nat	Materiał	Isiś szt	1 szt	Kompl. Masa kg

Nr karty zmian:	Zmiana:	Nazwa:	Data:	Podpis:	Zmiana:	Nazwa:	Data:	Podpis:
Podpis:	Projektant:	Konstruktor:	M. Rodzinski	02.01.1993	1004	Sprawdzil:	R. Bernaszk	10.02.1993
Masa:	2.55	Aktualizacja:				Zatwierdził:	H. Chycki	16.02.1993
Materiał:		Nazwa rysunku:						

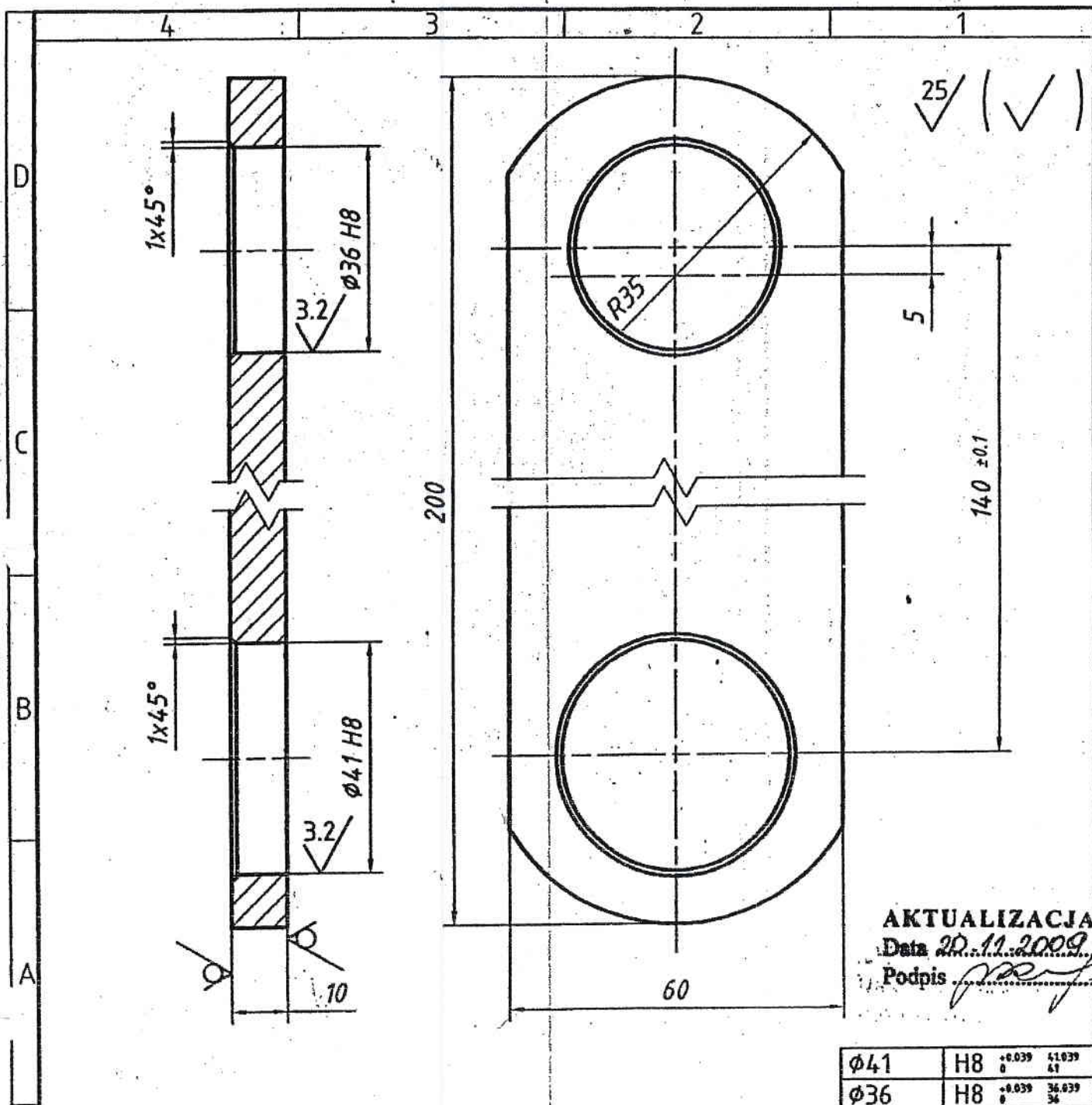


Wahacz

ZN-16-01-07a

Przyznaczenie do montażu:	Nr części zam.	Nr rysunku:	
	Nr strony katalogu:		
	Rys. zastępuje:		
	Rys. zastępuje:		
Plik: RM38-21			

PRAWA AUTORSKIE ZASTRZEŻONE



AKTUALIZACJA

Data 20.11.2009

Podpis

Ø41	H8	+0.039	41.039
Ø36	H8	+0.039	36.039
Wymiar	Pasowanie		

Nr karty zmian:	Zmiana:	Nazwisko:	Data:	Podpis:	Zmiana:	Nazwisko:	Data:	Podpis:
Podziałka:	Projektował:				Kreślił:			
1:1	Konstruował:	M Radziwiński	02.01.1998		Sprawdził:	R Bernaszk	5.02.1998	
Masa:	Adaptował:				Spr. normy:			
0.715	Aktualizował:				Zatwierdził:	H Chróst	16.02.1998	

Materiał:

S235JR

PN-EN 10025-2:2007



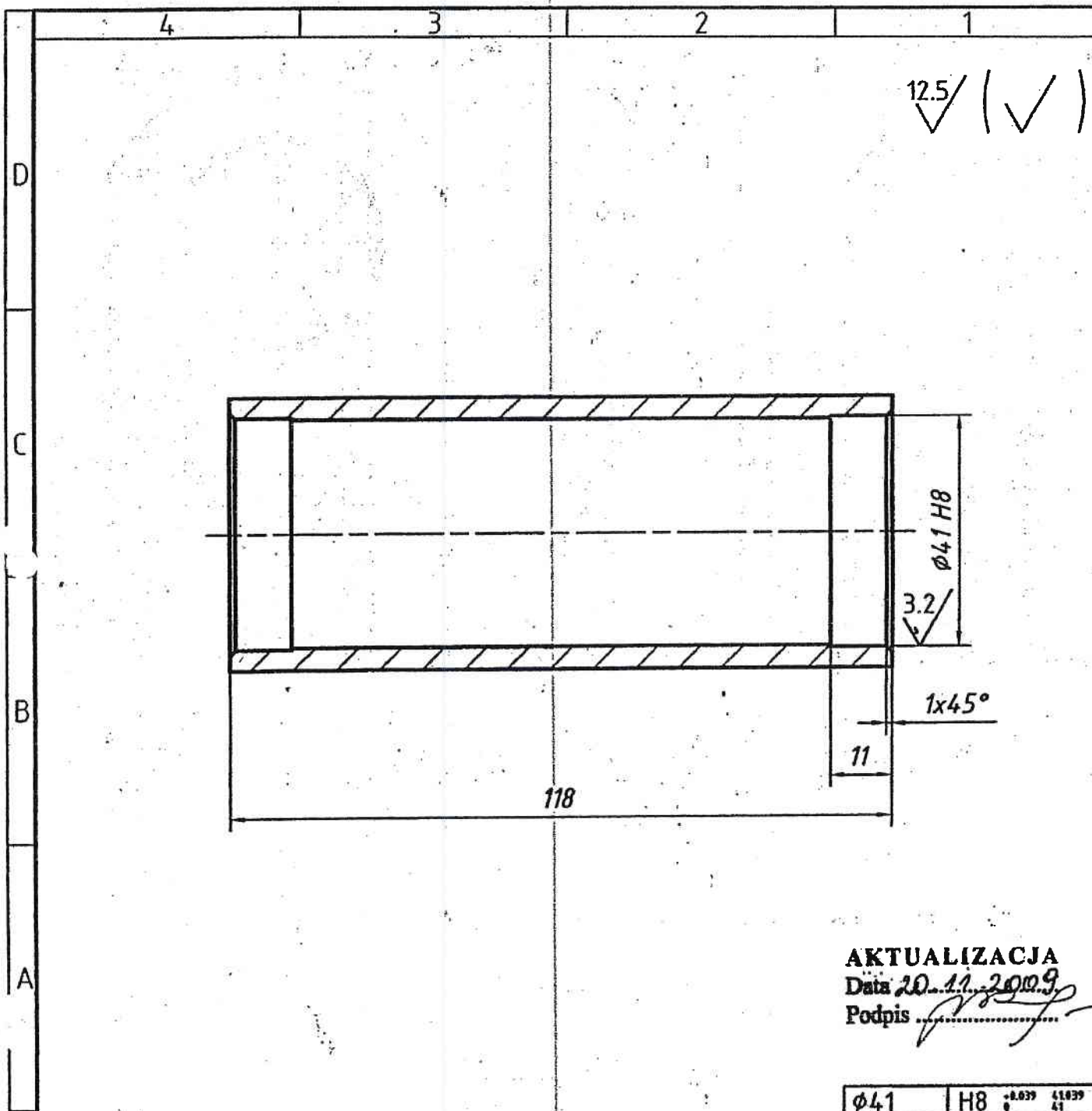
Nazwa rysunku:

kubka

Przynależność do maszyn:	Nr części zam.:	Nr rysunku:
	Nr strony katalog.:	ZN-16-01-07.1a
	Rys. zastępuje:	Rys. oryginału:
	Rys. zastąpiono:	Nr rysunku zestaw.:
		Nr archiw.:

Plik: RM319-z1

PRAWA AUTORSKIE ZASTRZEŻONE



AKTUALIZACJA

Data 20.11.2009

Podpis [Signature]

Ø41	H8	0.039	0.039
Wymiar	Pasowanie		

Nr karty zmian:	Zmiana:	Nazwisko:	Data:	Podpis:	Zmiana:	Nazwisko:	Data:	Podpis:
Podziałka:	Projektował:				Kreślił:			
1:1	Konstruował:	M Radziwiński	05.01.1998	[Signature]	Sprawił:	R Bernaszk	5.02.1998	[Signature]
Masa:	Adaptował:				Spr. normy:			
0.515	Aktualizował:				Zatwierdził:	H Chróst	15.02.1998	[Signature]

Materiał:
Rura 48.3x4 E355
PN-EN 10297-1:2005

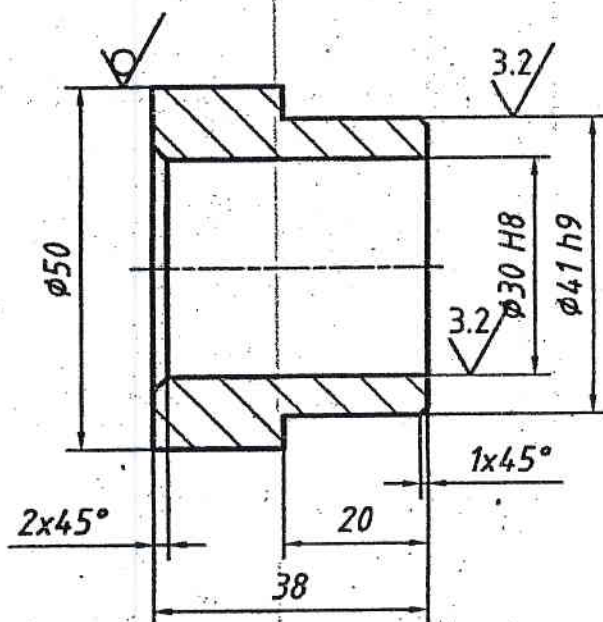


Nazwa rysunku:
Rura

Przynależność do maszyn:	Nr części zam.:	Nr rysunku:
	Nr strony katalog.:	ZN-16-01-07.2a
	Rys. zastępuje:	Rys. oryginału:
	Rys. zastąpiono:	Nr rysunku zestaw.:
		Nr archiw.:

Plik: RM320-z1

PRAWA AUTORSKIE ZASTRZEŻONE



Uwaga:
Ostre krawędzie stępić.

AKTUALIZACJA

Data 20.11.2009

Podpis

Ø41	h9	0.062	41
Ø30	H8	0.033	30
Wymiar	Pasowanie		

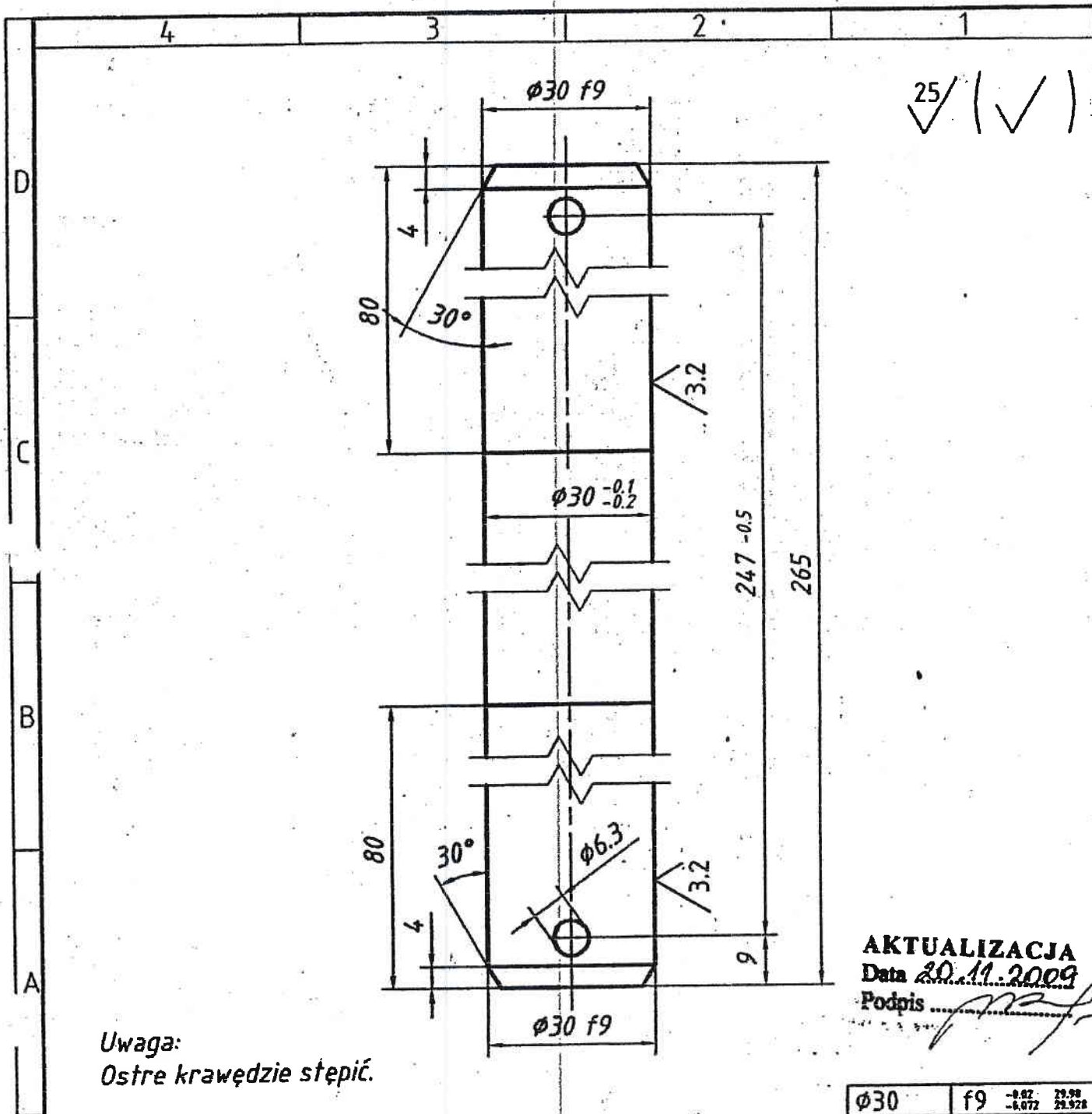
Nr karty zmian:	Zmiana:	Nazwisko:	Data:	Podpis:	Zmiana:	Nazwisko:	Data:	Podpis:
Podziałka:	Projektował:				Kreslił:			
1:1	Konstruował:	M Radziwiński	05.01.1998		Sprawił:	R Bernaszk	5.02.1998	
Masa:	Adaptował:				Spr. normy:			
0.272	Aktualizował:				Zatwierdził:	H Chróst	16.02.1998	

Materiał:
S235JR
PN-EN 10025-2:2007



Nazwa rysunku:
Tulejka

Przynależność do maszyn:	Nr części zam.:	Nr rysunku:
	Nr strony katalog.:	ZN-16-01-07.3a
Rys. zastępuje:	Rys. oryginału:	
Rys. zastąpiono:	Nr rysunku zestaw.:	Nr archiw.:
Plak: RM321-z1	PRAWA AUTORSKIE ZASTRZEŻONE	



AKTUALIZACJA
Data 20.11.2009
Podpis *[signature]*

Ø30	f9	-0.02 -0.072	29.98 29.928
Wymiar	Pasowanie		

Nr karty zmian:	Zmiana:	Nazwisko:	Data:	Podpis:	Zmiana:	Nazwisko:	Data:	Podpis:
Podziałka:	Projektował:				Kreślił:			
1:1	Konstruował:	M Radziwiński	23.12.1997	<i>[signature]</i>	Sprawił:	R Bernaszk	5.02.1998	<i>[signature]</i>
Masa: 1.46	Adaptował:				Spr. normy:			
	Aktualizował:				Zatwierdził:	H Chróst	16.02.1998	<i>[signature]</i>

Materiał:

E295

PN-EN 10025-2:2007



Nazwa rysunku:

Oś wahacza

Przynależność do maszyn:

Nr części zam.:

Nr rysunku:

ZN-16-01-08a

Nr strony katalog.:

Rys. zastępuje:

Rys. oryginału:

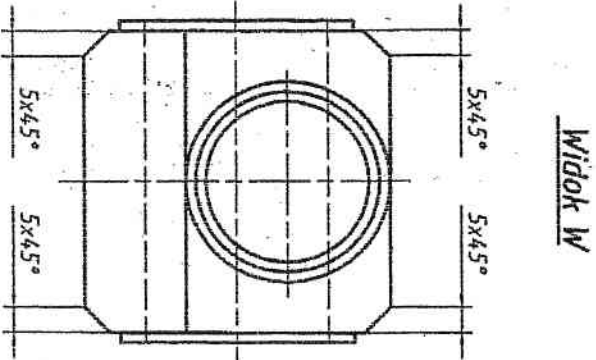
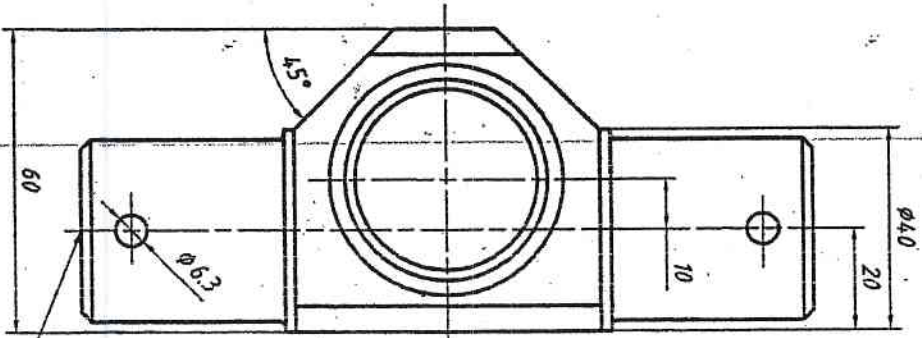
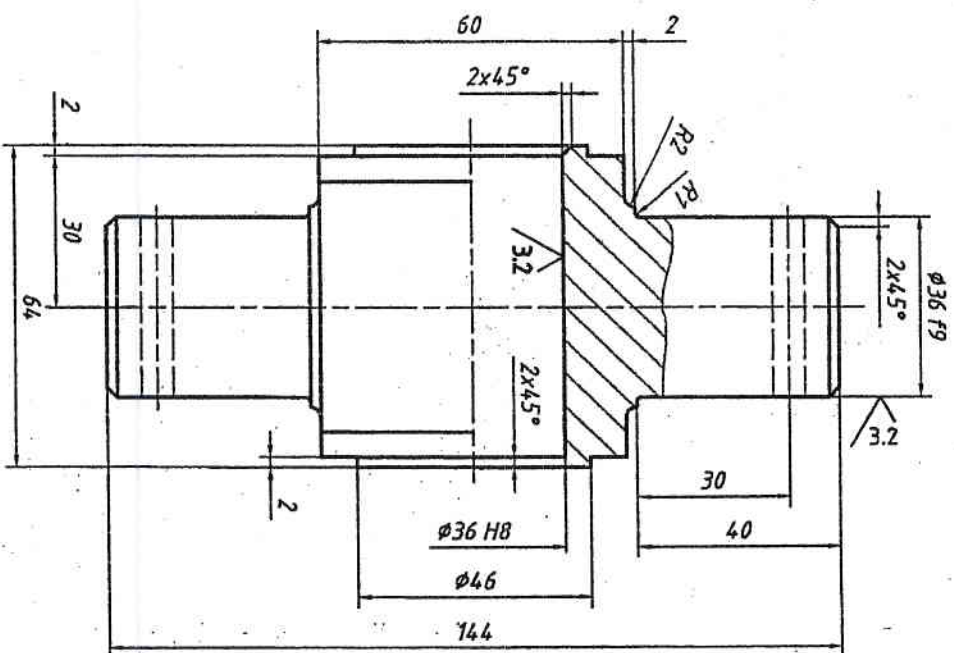
Rys. zastąpiono:

Nr rysunku
zestaw.:

Nr
archiw.:

Plik: RM311-z1

PRAWA AUTORSKIE ZASTRZEŻONE



12.5/11

Naklepek B2.5/8 PN-EN ISO 6411
z obu stron

AKTUALIZACJA
Data 20.11.2009
Podpis [signature]

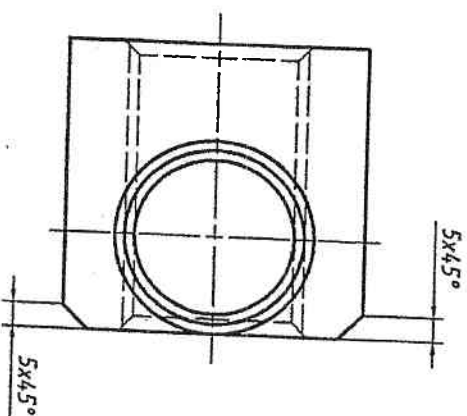
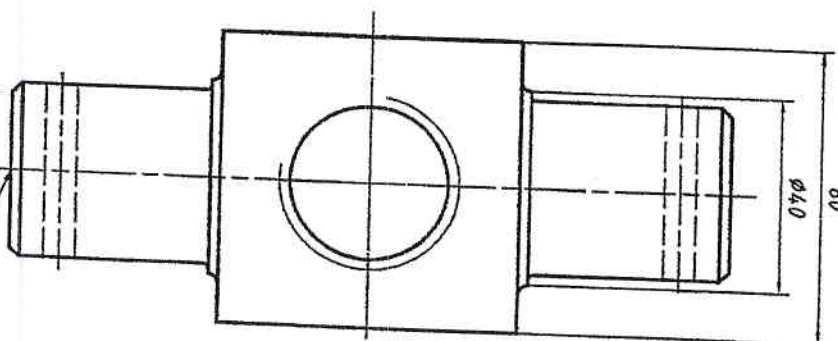
Uwaga:
Ostre krawędzie stępiać.

--	--	--	--	--	--	--	--	--	--	--	--	--	--	--	--	--	--	--	--	--	--	--	--	--	--	--	--	--	--	--	--	--	--	--	--	--	--	--	--	--	--	--	--	--	--	--	--	--	--	--	--	--	--	--	--	--	--	--	--	--	--	--	--	--	--	--	--	--	--	--	--	--	--	--	--	--	--	--	--	--	--	--	--	--	--	--	--	--	--	--	--	--	--	--	--	--	--	--	--	--	--	--	--	--	--	--	--	--	--	--	--	--	--	--	--	--	--	--	--	--	--	--	--	--	--	--	--	--	--	--	--	--	--	--	--	--	--	--	--	--	--	--	--	--	--	--	--	--	--	--	--	--	--	--	--	--	--	--	--	--	--	--	--	--	--	--	--	--	--	--	--	--	--	--	--	--	--	--	--	--	--	--	--	--	--	--	--	--	--	--	--	--	--	--	--	--	--	--	--	--	--	--	--	--	--	--	--	--	--	--	--	--	--	--	--	--	--	--	--	--	--	--	--	--	--	--	--	--	--	--	--	--	--	--	--	--	--	--	--	--	--	--	--	--	--	--	--	--	--	--	--	--	--	--	--	--	--	--	--	--	--	--	--	--	--	--	--	--	--	--	--	--	--	--	--	--	--	--	--	--	--	--	--	--	--	--	--	--	--	--	--	--	--	--	--	--	--	--	--	--	--	--	--	--	--	--	--	--	--	--	--	--	--	--	--	--	--	--	--	--	--	--	--	--	--	--	--	--	--	--	--	--	--	--	--	--	--	--	--	--	--	--	--	--	--	--	--	--	--	--	--	--	--	--	--	--	--	--	--	--	--	--	--	--	--	--	--	--	--	--	--	--	--	--	--	--	--	--	--	--	--	--	--	--	--	--	--	--	--	--	--	--	--	--	--	--	--	--	--	--	--	--	--	--	--	--	--	--	--	--	--	--	--	--	--	--	--	--	--	--	--	--	--	--	--	--	--	--	--	--	--	--	--	--	--	--	--	--	--	--	--	--	--	--	--	--	--	--	--	--	--	--	--	--	--	--	--	--	--	--	--	--	--	--	--	--	--	--	--	--	--	--	--	--	--	--	--	--	--	--	--	--	--	--	--	--	--	--	--	--	--	--	--	--	--	--	--	--	--	--	--	--	--	--	--	--	--	--	--	--	--	--	--	--	--	--	--	--	--	--	--	--	--	--	--	--	--	--	--	--	--	--	--	--	--	--	--	--	--	--	--	--	--	--	--	--	--	--	--	--	--	--	--	--	--	--	--	--	--	--	--	--	--	--	--	--	--	--	--	--	--	--	--	--	--	--	--	--	--	--	--	--	--	--	--	--	--	--	--	--	--	--	--	--	--	--	--	--	--	--	--	--	--	--	--	--	--	--	--	--	--	--	--	--	--	--	--	--	--	--	--	--	--	--	--	--	--	--	--	--	--	--	--	--	--	--	--	--	--	--	--	--	--	--	--	--	--	--	--	--	--	--	--	--	--	--	--	--	--	--	--	--	--	--	--	--	--	--	--	--	--	--	--	--	--	--	--	--	--	--	--	--	--	--	--	--	--	--	--	--	--	--	--	--	--	--	--	--	--	--	--	--	--	--	--	--	--	--	--	--	--	--	--	--	--	--	--	--	--	--	--	--	--	--	--	--	--	--	--	--	--	--	--	--	--	--	--	--	--	--	--	--	--	--	--	--	--	--	--	--	--	--	--	--	--	--	--	--	--	--	--	--	--	--	--	--	--	--	--	--	--	--	--	--	--	--	--	--	--	--	--	--	--	--	--	--	--	--	--	--	--	--	--	--	--	--	--	--	--	--	--	--	--	--	--	--	--	--	--	--	--	--	--	--	--	--	--	--	--	--	--	--	--	--	--	--	--	--	--	--	--	--	--	--	--	--	--	--	--	--	--	--	--	--	--	--	--	--	--	--	--	--	--	--	--	--	--	--	--	--	--	--	--	--	--	--	--	--	--	--	--	--	--	--	--	--	--	--	--	--	--	--	--	--	--	--	--	--	--	--	--	--	--	--	--	--	--	--	--	--	--	--	--	--	--	--	--	--	--	--	--	--	--	--	--	--	--	--	--	--	--	--	--	--	--	--	--	--	--	--	--	--	--	--	--	--	--	--	--	--	--	--	--	--	--	--	--	--	--	--	--	--	--	--	--	--	--	--	--	--	--	--	--	--	--	--	--	--	--	--	--	--	--	--	--	--	--	--	--	--	--	--	--	--	--	--	--	--	--	--	--	--	--	--	--	--	--	--	--	--	--	--	--	--	--	--	--	--	--	--	--	--	--	--	--	--	--	--	--	--	--	--	--	--	--	--	--	--	--	--	--	--	--	--	--	--	--	--	--	--	--	--	--	--	--	--	--	--	--	--	--	--	--	--	--	--	--	--	--	--	--	--	--	--	--	--	--	--	--	--	--	--	--	--	--	--	--	--	--	--	--	--	--	--	--	--	--	--	--	--	--	--	--	--	--	--	--	--	--	--	--	--	--	--	--	--	--	--	--	--	--	--	--	--	--	--	--	--	--	--	--	--	--	--	--	--	--	--	--	--	--	--	--	--	--	--	--	--	--	--	--	--	--	--	--	--	--	--	--	--	--	--	--	--	--	--	--	--	--	--	--	--	--	--	--	--	--	--	--	--	--	--	--	--	--	--	--	--	--	--	--	--	--	--	--	--	--	--	--	--	--	--	--	--	--	--	--	--	--	--	--	--	--	--	--	--	--	--	--	--	--	--	--	--	--	--	--	--	--	--	--	--	--	--	--	--	--	--	--	--	--	--	--	--	--	--	--	--	--	--	--	--	--	--	--	--	--	--	--	--	--	--	--	--	--	--	--	--	--	--	--	--	--	--	--	--	--	--	--	--	--	--	--	--	--	--	--	--	--	--	--	--	--	--	--	--	--	--	--	--	--	--	--	--	--	--	--	--	--	--	--	--	--	--	--	--	--	--	--	--	--	--	--	--	--	--	--	--	--	--	--	--	--	--	--	--	--	--	--	--	--	--	--	--	--	--	--	--	--	--	--	--	--	--	--	--	--	--	--	--	--	--	--	--	--	--	--	--	--	--	--	--	--	--	--	--	--	--	--	--	--	--	--	--	--	--	--	--	--	--	--	--	--	--	--	--	--	--	--	--	--	--	--	--	--	--	--	--	--	--	--	--	--	--	--	--	--	--	--	--	--	--	--	--	--	--	--	--	--	--	--	--	--	--	--	--	--	--	--	--	--	--	--	--	--	--	--	--	--	--	--	--	--	--	--	--	--	--	--	--	--	--	--	--	--	--	--	--	--	--	--	--	--	--	--	--	--	--	--	--	--	--	--	--	--	--	--	--	--	--	--	--	--	--	--	--	--	--	--	--	--	--	--	--	--	--	--	--	--	--	--	--	--

A B C D E F

8 7 6 5 4 3 2 1

A B C D E F


$$\sqrt[12.5]{V}$$

Widok W

Naklepek B2.5/8 PN-EN ISO 6411
z obu stron

AKTUALIZACJA
Data 20.11.2008
Podpis *[Signature]*

Ø36	f9 -10/5 -10/7 3/30
Wymiar	Pasowanie

[illegible]

E295

PN-EN 10025-2:2007



Sarzyno

ZN-16-01-10a

Nr części zam.	
Nr strony katalog.	
Rys. zastępcze:	
Rys. zastąpiono:	

PRAWA AUTORSKIE ZASTRZEŻONE

Plik: RM313-21

mgr H.Z. Kozłowski Olsztyn

Ostre krawędzie sędzią Technologiczny-P
Z 98 Kierownika Działu
✱ Gwint M36 wykonać w tolerancji 8g

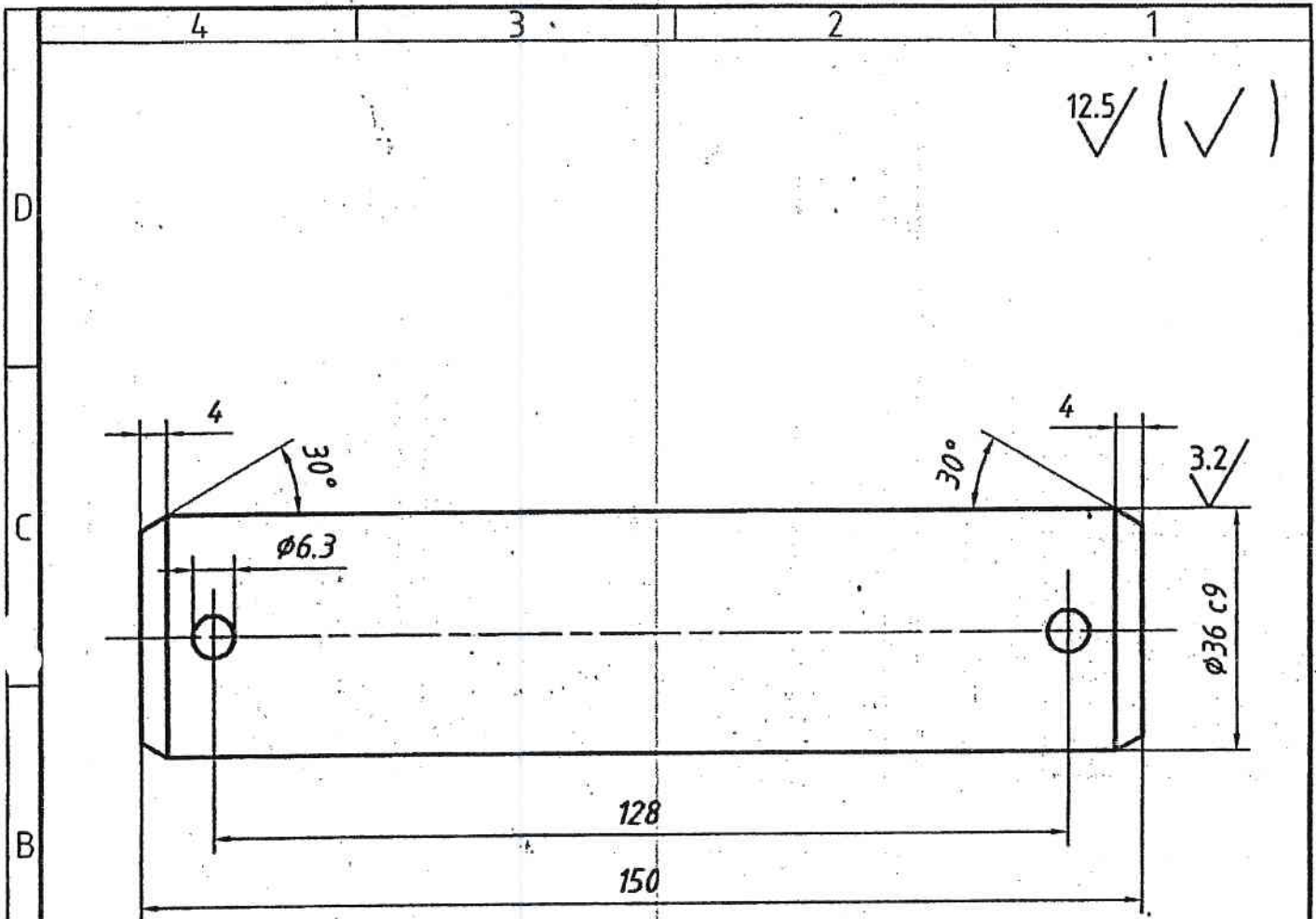
Uwaga:

Zbigniew Górnicki

19. 12. Specialist

Zabierajcie' na
czas transportu

Specjalista
Zbigniew Dobrecki
19.12.11



Uwaga:
Ostre krawędzie stępić.

AKTUALIZACJA

Data 20.11.2009

Podpis *[Signature]*

Ø36	c9	-0.12	35.88
Wymiar	Pasowanie	-0.102	35.818

Nr karty zmian:	Zmiana:	Nazwisko:	Data:	Podpis:	Zmiana:	Nazwisko:	Data:	Podpis:
Podziatka:	Projektował:				Kreślił:			
1:1	Konstruował:	M Radziwiński	15.01.1998	<i>[Signature]</i>	Sprawił:	R Bernaszk	5.02.1998	<i>[Signature]</i>
Masa:	Adaptował:				Spr. normy:			
1.17	Aktualizował:				Zatwierdził:	H Chróst	16.02.1998	<i>[Signature]</i>

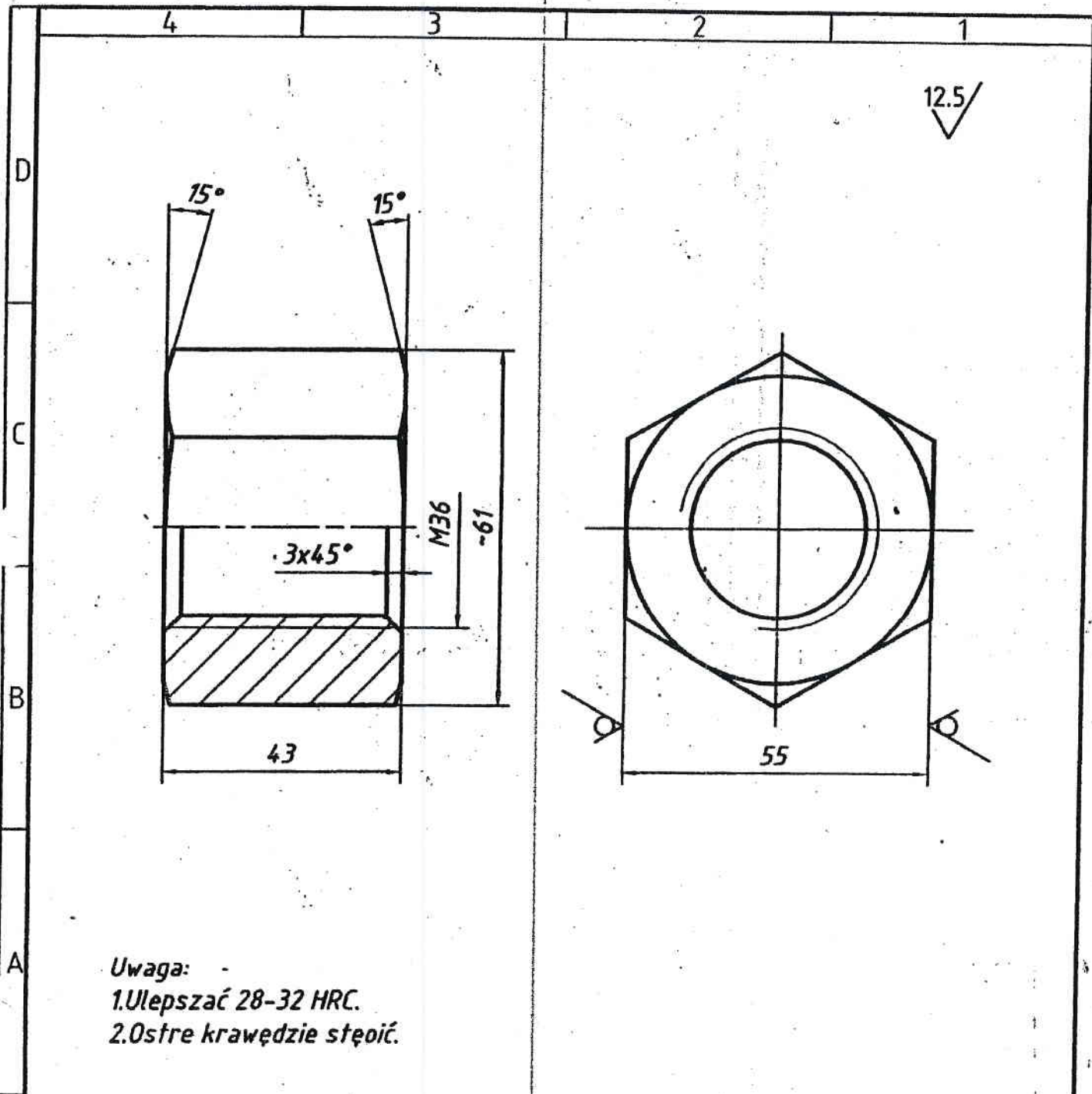
Materiał:
C45
PN-EN 10083-1:2008



Nazwa rysunku:

Sworzeń

Przynależność do maszyn:	Nr części zam.:	Nr rysunku:
	Nr strony katalog.:	ZN-16-01-11a
	Rys. zastępuje:	Rys. oryginału:
	Rys. zastąpiono:	Nr rysunku zestaw.:
		Nr archiw.:
Pliki: RM344-z1	PRAWA AUTORSKIE ZASTRZEŻONE	



Nr karty zmian:	Zmiana:	Nazwisko:	Data:	Podpis:	Zmiana:	Nazwisko:	Data:	Podpis:
Podziałka:	Projektował:				Kreślił:			
1:1	Konstruował:	M Radziwiński	12.11.2009		Sprawił:	K. Petela	18.11.2009	
Masa:	Adaptował:				Spr. normy:			
0,558	Aktualizował:				Zatwierdził:	L. Cegiel	18.12.2009	

Materiał:

C45 PN-EN 10083-1:2008



Nazwa rysunku:

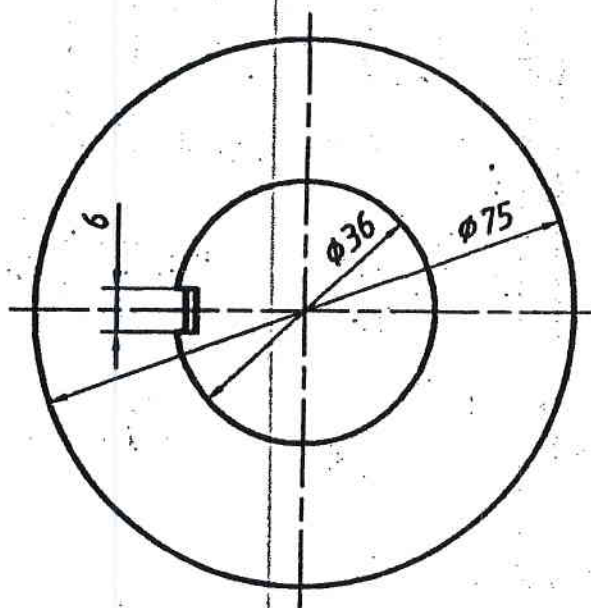
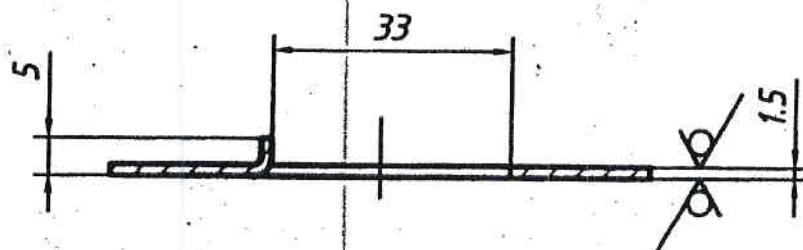
Nakrętka M36

Przynależność do maszyn:	Nr części zam.:	Nr rysunku:
	Nr strony katalog.:	ZN-16-01-17
	Rys. zastępuje:	Rys. oryginału:
	Rys. zastąpiono:	Nr rysunku zestaw.:
		Nr archiw.:

Plik: RM1120

PRAWA AUTORSKIE ZASTRZEŻONE

25/ (✓)



Uwaga:
Ostre krawędzie stępić.

Nr karty zmian:	Zmiana:	Nazwisko:	Data:	Podpis:	Zmiana:	Nazwisko:	Data:	Podpis:
Podziałka:	Projektował:				Kreślił:			
1:1	Konstruował:	M Radziwiński	12.11.2009		Sprawił:	K. Petela	18.11.2009	
Masa:	Adaptował:				Spr. normy:			
0.042	Aktualizował:				Zatwierdził:	L. Cegiel	18.11.2009	

Materiał:
S235JR

PN-EN 10025-2:2007



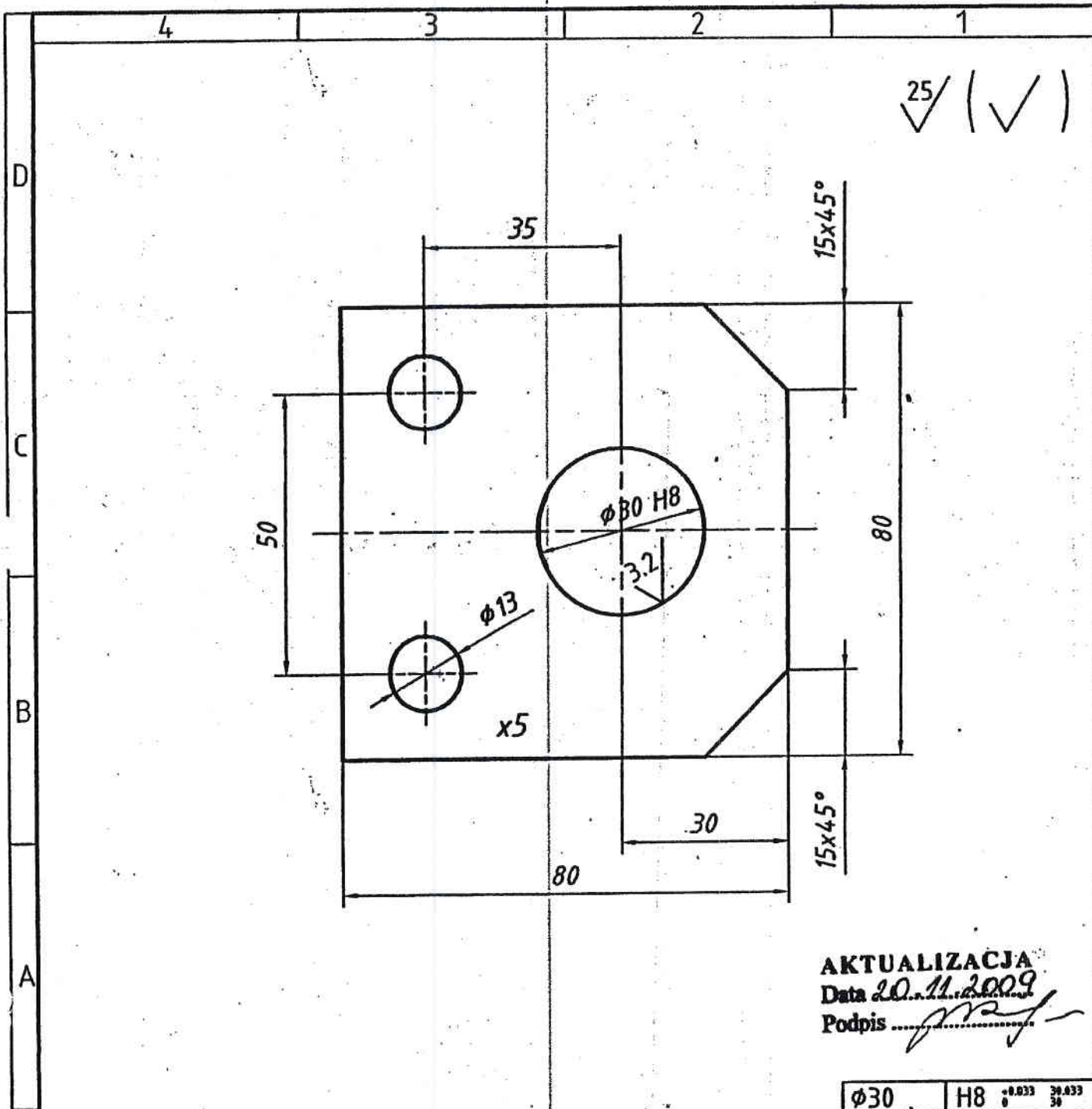
Nazwa rysunku:

Podkładka odginana

Przynależność do maszyn:	Nr części zam.:	Nr rysunku:
	Nr strony katalog.:	ZN-16-01-18
	Rys. zastępuje:	Rys. oryginału:
	Rys. zastąpiono:	Nr rysunku zestaw.:
		Nr archiw.:

Pluk: RM1119

PRAWA AUTORSKIE ZASTRZEŻONE



AKTUALIZACJA

Data 20.11.2009

Podpis *[Signature]*

Ø30	H8	0.033	0.033
Wymiar	Pasowanie		

Nr karty zmian:	Zmiana:	Nazwisko:	Data:	Podpis:	Zmiana:	Nazwisko:	Data:	Podpis:
Podziałka:	Projektował:				Kreślił:			
1:1	Konstruował:	M Radziński	29.12.1997	<i>[Signature]</i>	Sprawdził:	R Bernaszk	5.02.1998	<i>[Signature]</i>
Masa: 0.21	Adaptował:				Spr. normy:			
	Aktualizował:				Zatwierdził:	H Chróst	16.02.1998	<i>[Signature]</i>

Materiał:

S235JR

PN-EN 10025:2007



Nazwa rysunku:

Płytki zabezpieczająca

Przynależność do maszyn:

Nr części zam.:

Nr strony katalog.:

Rys. zastępuje:

Rys. zastąpiono:

Nr rysunku:

ZN-16-01-21a

Rys oryginału:

Nr rysunku
zestaw.:

Nr
archiw.:

Plik: RM314-z1

PRAWA AUTORSKIE ZASTRZEŻONE