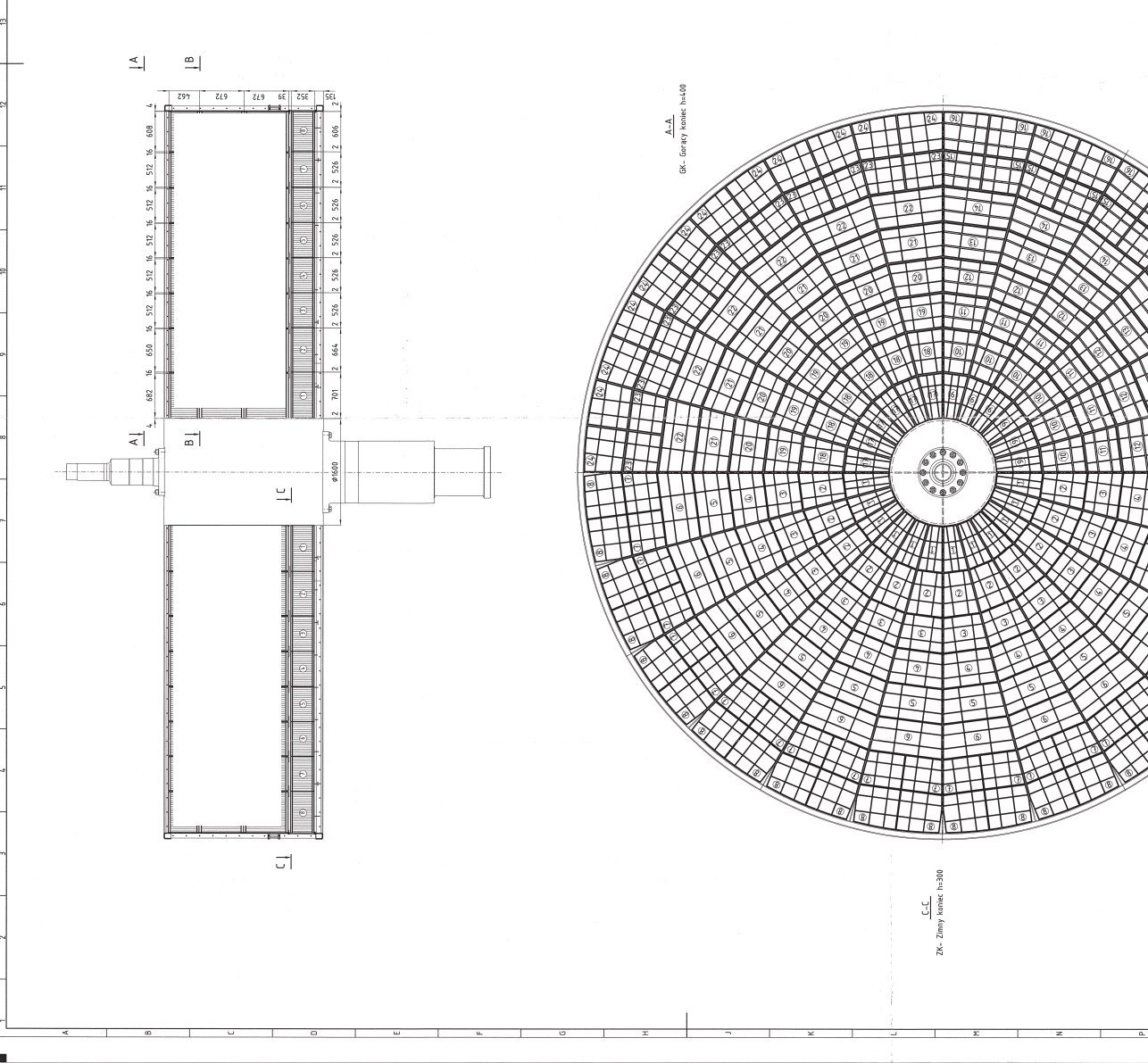
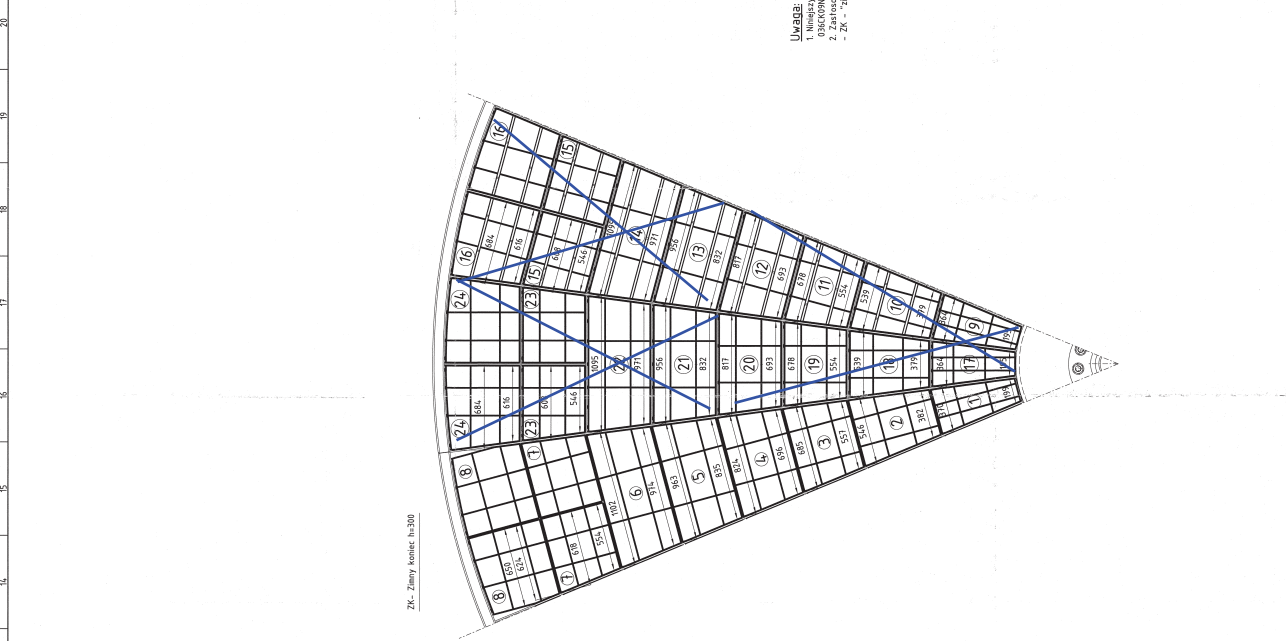


Dane techniczne elementów grzejnych			
Masa ramiek [kg]	Masa blach [kg]	Masa całkowita [kg]	Pow. ogrzewalna [m ²]
4980,0	43063,2	48043,2	10963,92
ZK			



Uwaga:
1. Wymiary rysunek zgodny z katalogiem i rysunkiem
0365/0901. 2. Zastosowano następujące elementy grzejne:
- ZK - "zimny koniec" - blachy falowane i blachy płaskie o grubości 1 mm