


Przebiegającą, ze niniejszym dokumentem, został sporządzony w wyniku prac geodezyjnych i kartograficznych, których rezultaty zawiera oparta technicznie pozytywnie zweryfikowała. Jednocześnie informuję, że jestem świadomy odpowiedzialności karnej za złożenie fałszywego oświadczenia.

identyfikator zgłoszenia prac geodezyjnych	6640.2531.2024
Organ służby geodezyjnej, który otrzymał zgłoszenie	Starosta Wołomiński
Wykonawca prac geodezyjnych	NORTH Usługi Geodezyjne i Projektowe inż. Paweł Piotrkowicz
Nr oraz data sporządzenia dokumentu zawierającego wynik pozytywnej weryfikacji	6640.2531.2024.1 4 kwietnia 2024 r.
inż. i nazwisko oraz numer uprawnień zawodowych kierownika prac	inż. Paweł Piotrkowicz Nr uprawnień 23295

istn. Oogo-14BSW
układ trójkątny
+RUN III 24/4-100A
+POLIM D-18N

MAPA DO CELÓW PROJEKTOWYCH			
Identyfikator zgłoszenia prac geodezyjnych		6640.2531.2024	
Nazwa gminy		Kobyłka	
Nazwa miejscowości		Kobyłka	
Nazwa ulicy		Szeroka	
Obręb ewidencyjny	identyfikator	143401_1.0011 143401_1.0012	
	nazwa	11, 12	
Skala mapy		1:500	
Nawa układu współrzędnych	prostokątnych płaskich	2000/7	
	układu wysokości	PL-EVRF2007-NH	
Określenie obszaru, który był przedmiotem aktualizacji		kolor zielony	
Data opracowania mapy		03.04.2024	
Wykonawca oraz kierownik prac geodezyjnych:			
NORTH Usługi Geodezyjne i Projektowe inż. Paweł Piotrkowicz 05-200 Wołomin, ul. Przyjacielska 3 NIP 1250633103 REGON 016173432 TELEFON 502-067-425		GEODETA UPRAWNIONY inż. Paweł Piotrkowicz  Nr upr. 23295	

Woj. Mazowieckie, pow. Wołomiński
gm. Kobyłka
m. Kobyłka ul. Szeroka
+ Sieci do rozbiórki

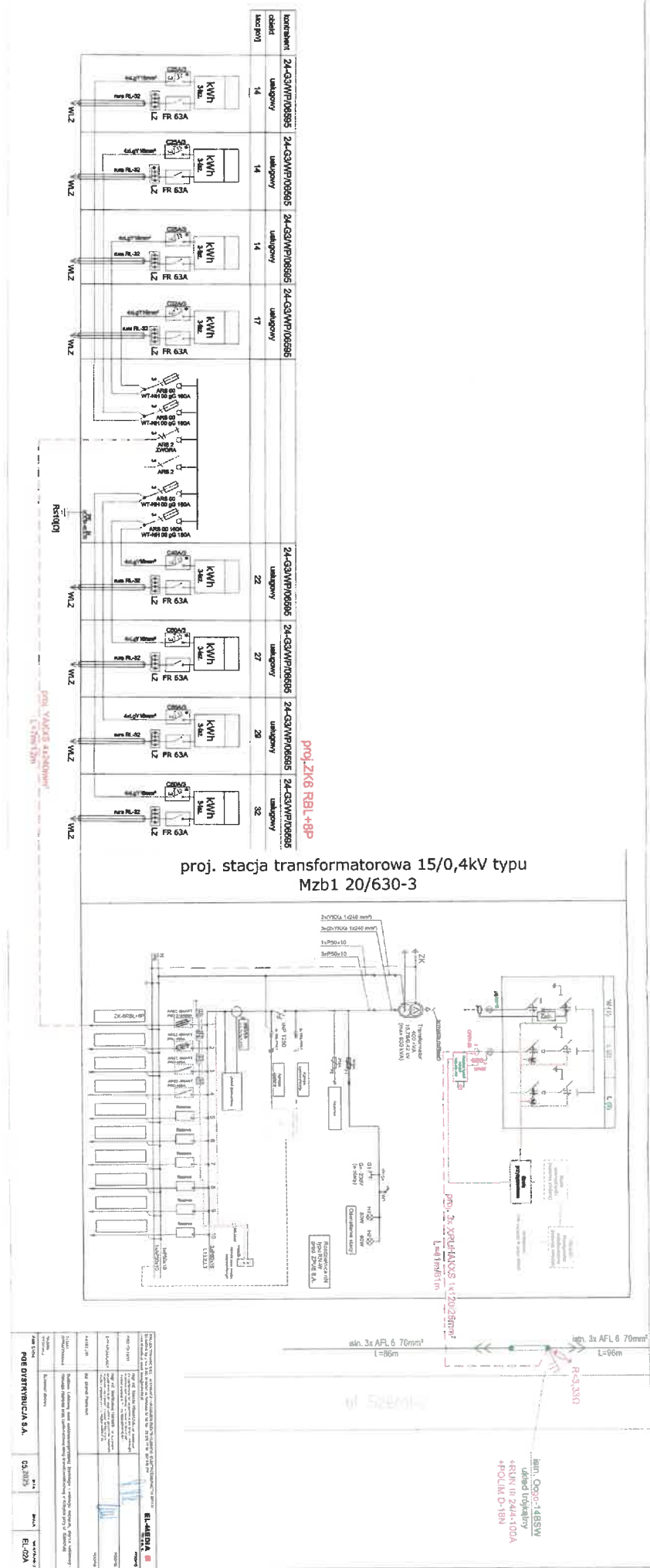
Przedmiot uzgodnienia:
proj. kablowa sieć elektroenergetyczna
SN-15kV w pkt. 1 - 3
proj. przyłącze kablowe nn-0,4kV w pkt. 3 - 8
proj. kontenerowa stacja transformatorowa
w pkt. 3
proj. złącze kablowe nN-0,4 kV w pkt. 8

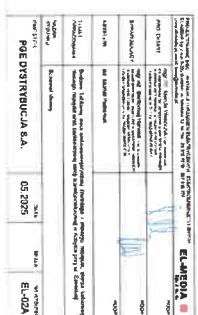
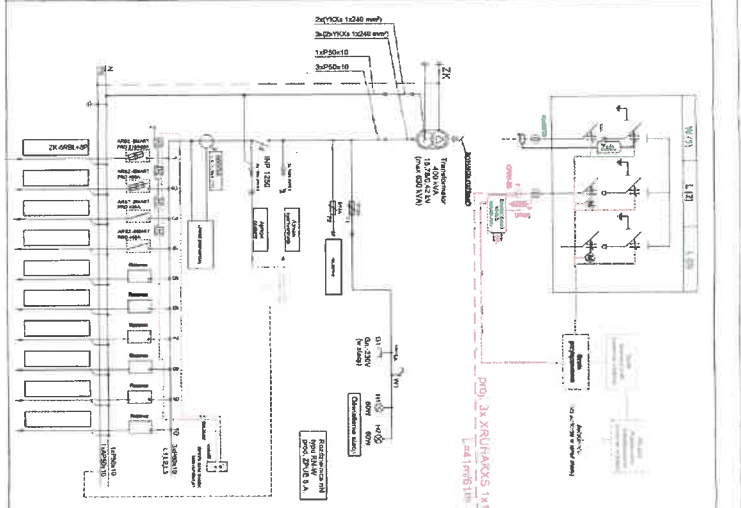
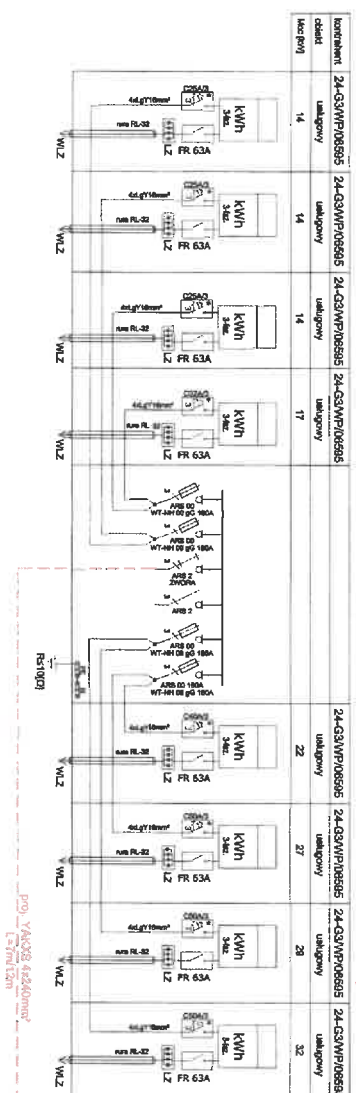
Wołomin dnia
.....01.04.2025r.....

PROJEKTOWANIE SIECI I INSTALACJI I URZĄDZEŃ ELEKTRYCZNYCH I ELEKTROENERGETYCZNYCH EL-MEDIA Sp. z o.o. 5-200 Wołomin, ul. Wileńska 12, tel./fax: 22-350-77-06, 507-018-757 www.el-media.pl, email: biuro@el-media.pl		EL-MEDIA  Sp. z o.o.					
PROJEKTANT	mgr inż. Marcin Waszczuk - upr. budowlane do projektowania bez ograniczeń w specjalności instalacyjnej w zakresie sieci, instalacji i urządzeń elektrycznych i elektroenergetycznych nr ew. MAZ/0554/PWOE/14		PODPIS				
SPRAWDZAJĄCY	mgr inż. Bartłomiej Harwas - upr. budowlane do projektowania bez ograniczeń w specjalności instalacyjnej w zakresie sieci, instalacji i urządzeń elektrycznych i elektroenergetycznych nr ew. MAZ/0119/PWOE/05		PODPIS				
ASYSTENT	inż. Michał Piotranluk		PODPIS				
TEMAT OPRACOWANIA	Budowa kablowej sieci elektroenergetycznej średniego i niskiego napięcia, złącza kablowego niskiego napięcia oraz kontenerowej stacji transformatorowej w Kobyłce przy ul. Szerokiej.						
NAZWA RYSUNKU	Plan projektowanych urządzeń						
INWESTOR	PGE DYSTRYBUCJA S.A.	DATA	05.2025	SKALA	1:500	NR RYSUNKU	EL-01

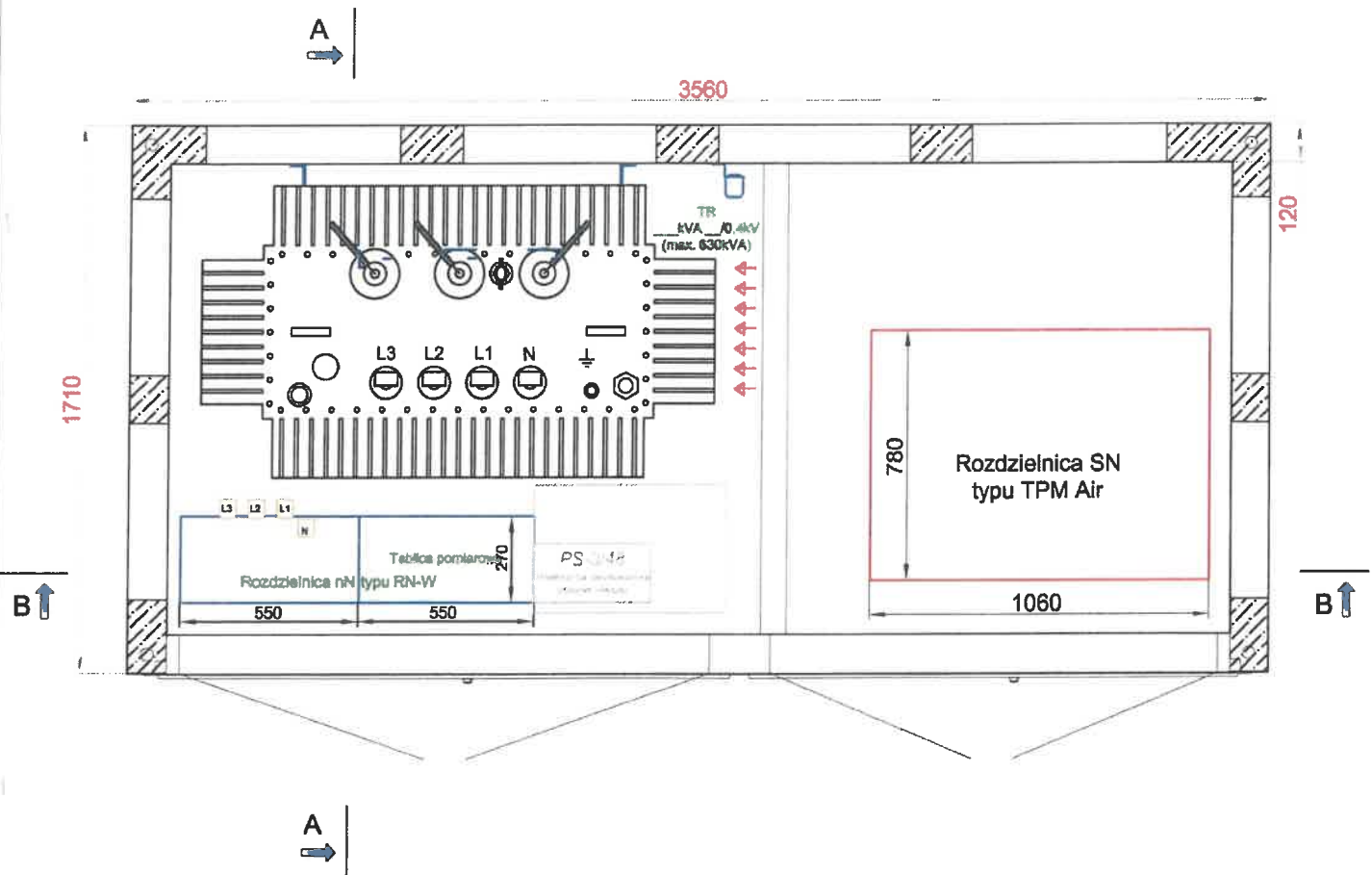
Za zgodność
z oryginałem

mgr inż. Marcin Waszczuk
uprawnienia budowlane do projektowania bez ograniczeń w specjalności instalacyjnej w zakresie sieci, instalacji i urządzeń elektrycznych i elektroenergetycznych nr ew. MAZ/0554/PWOE/14








Stacja kontenerowa typu Mzb1 20/630-3
z transformatorem o mocy do 630 kVA.



UWAGA:
Kolorystyka stacji:
- dach : RAL 7016
- drzwi i żaluzje: RAL 7016
- elewacja : LANZAROTE 6

PROJEKTOWANIE SIECI I INSTALACJI I URZĄDZEŃ ELEKTRYCZNYCH I ELEKTROENERGETYCZNYCH 05-200 Wołomin, ul. Wileńska 12/2 tel./fax: 22-350-77-06, 507-018-757 www.el-media.pl, email: biuro@el-media.pl		EL-MEDIA 	
PROJEKTANT	mgr inż. Marcin Waszczuk - upr. budowlane do projektowania bez ograniczeń w specjalności instalacyjnej w zakresie sieci, instalacji i urządzeń elektrycznych i elektroenergetycznych nr ew. MAZ0554PW0E14	 PODPIS	
SPRAWDZAJĄCY	mgr inż. Bartłomiej Harwas - upr. budowlane do projektowania bez ograniczeń w specjalności instalacyjnej w zakresie sieci, instalacji i urządzeń elektrycznych i elektroenergetycznych nr ew. MAZ0418PO0E03	 PODPIS	
TEMAT OPRACOWANIA	Budowa kablowej sieci elektroenergetycznej średniego i niskiego napięcia, kontenerowej stacji transformatorowej oraz złącza kablowego niskiego napięcia w Kobyłce przy ul. Szerokiej.		
NAZWA RYSUNKU	Transformatorowa stacja kontenerowa typu Mzb1 20/630-3. Widok z góry, rozmieszczenie aparatury.		
INWESTOR	DATA	SKALA	NR RYSUNKU
PGE DYSTRYBUCJA S.A.	05.2025		EL-03/01