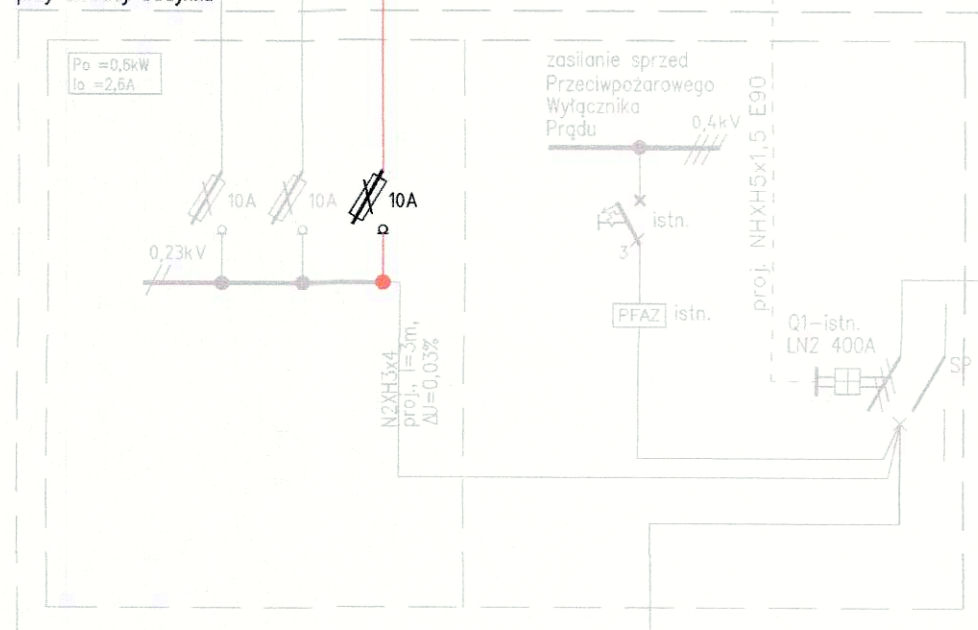


istn. rozdzielnica WG przy elewacji budynku

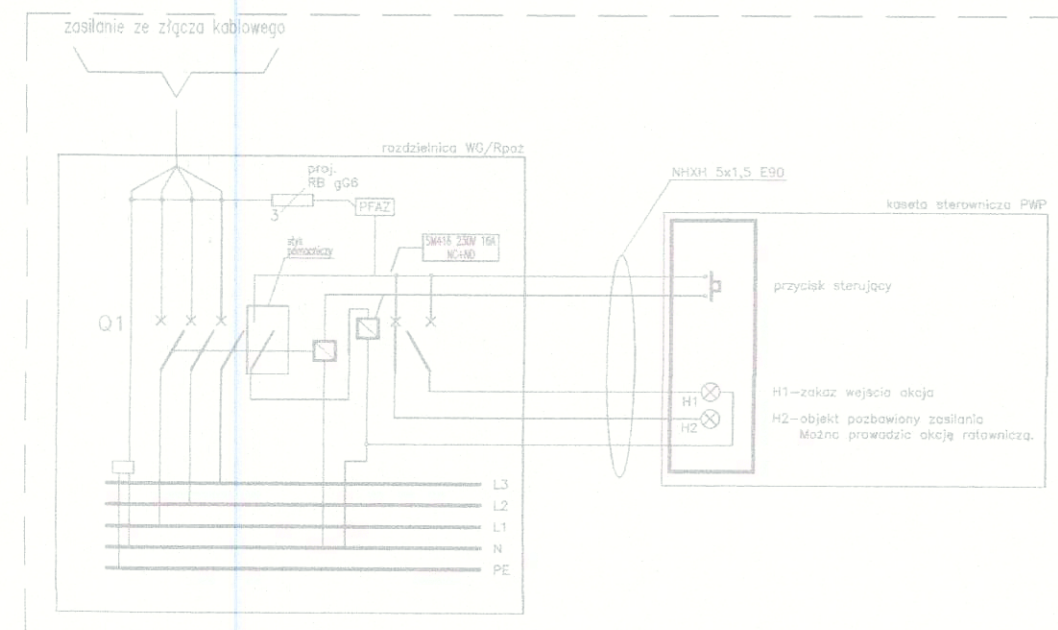
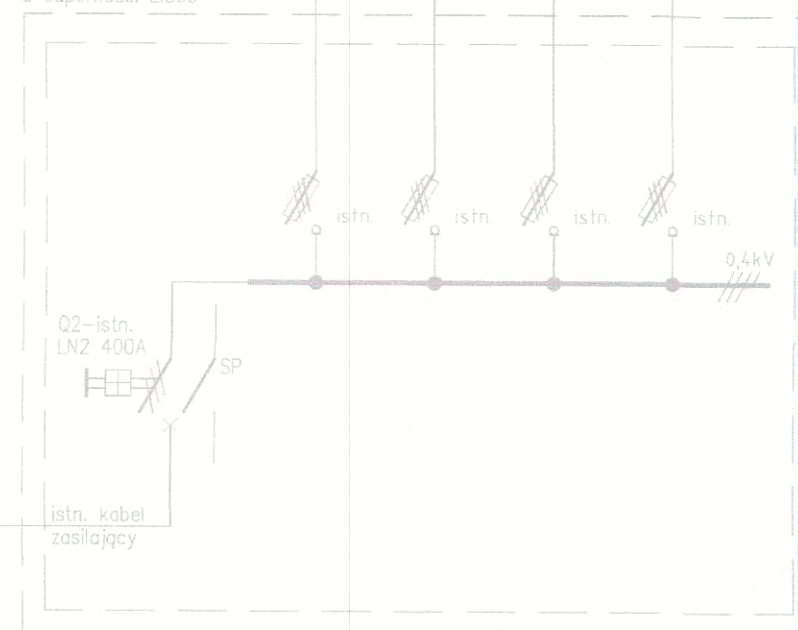


kabel zasilajacy istn.

PpożWP1-proj. przy glownym wejsciu do budynku kl. I

PpożWP2-proj. przy wejsciu do budynku kl. II

istn. rozdzielnica TC zabudowana drzwiami o odpornosci EIS60



Schemat sterowania przeciwpowozarowego wylacznika pradu.

## PRACOWNIA PROJEKTOWA



POLSKA GRUPA PROJEKTOWO WYKONAWCZA Sp. z o.o.  
00-241 Warszawa, ul. Długa 44/50, tel. 510 615 610

### TEMAT:

REMONT I PRZEBUDOWA WYBRANYCH POMIESZCZEN  
ORAZ DOSTOSOWANIE BUDYNKU BIUROWEGO  
REJONU ENERGETYCZNEGO PRUSZKÓW  
DO WYMAGAŃ OCHRONY PRZECIWPÓŻAROWEJ

### INWESTOR:

PGE Dystrybucja S.A. Oddział Warszawa  
ul. Marsa 95, 04-470 Warszawa

### ADRES INWESTYCJI:

Budynek Biurowy Rejonu Energetycznego Pruszków  
ul. Waryńskiego 4/6, 05-800 Pruszków

### ZESPÓŁ PROJEKTOWY:

PROJEKTOWAŁ w SPEC. INST. ELEKTR.:  
mgr inż. Marcin Oldziej  
SPRAWDZAJĄCY w SPEC. INST. ELEKTR.:  
mgr inż. Mieczysław Oldziej

### NR UPR.:

Wa-379/02  
St-320/77

### TREŚĆ RYSUNKU:

SCHEMAT ZASILANIA ODBIORÓW PPOŻ

### DATA:

27.06.2022r.

### SKALA RYSUNKU:

-

### NUMER PORZĄDKOWY:

IE-21\_rev2

☐ PWP - przycisk przeciwpowozarowego wylacznika pradu z sygnalizacja stanu zadzialania

mgr inż. arch. Piotr Arkadiusz Rafat  
uprawnienia budowlane w specjalności  
architektonicznej do projektowania bez  
ograniczeń nr upr. MA/063/22, MGA: MA-3611  
tel. 510 615 610

SAMOCZYNNNE WYLACZENIE  
UKLAD SIECI TN-S 0,4kV