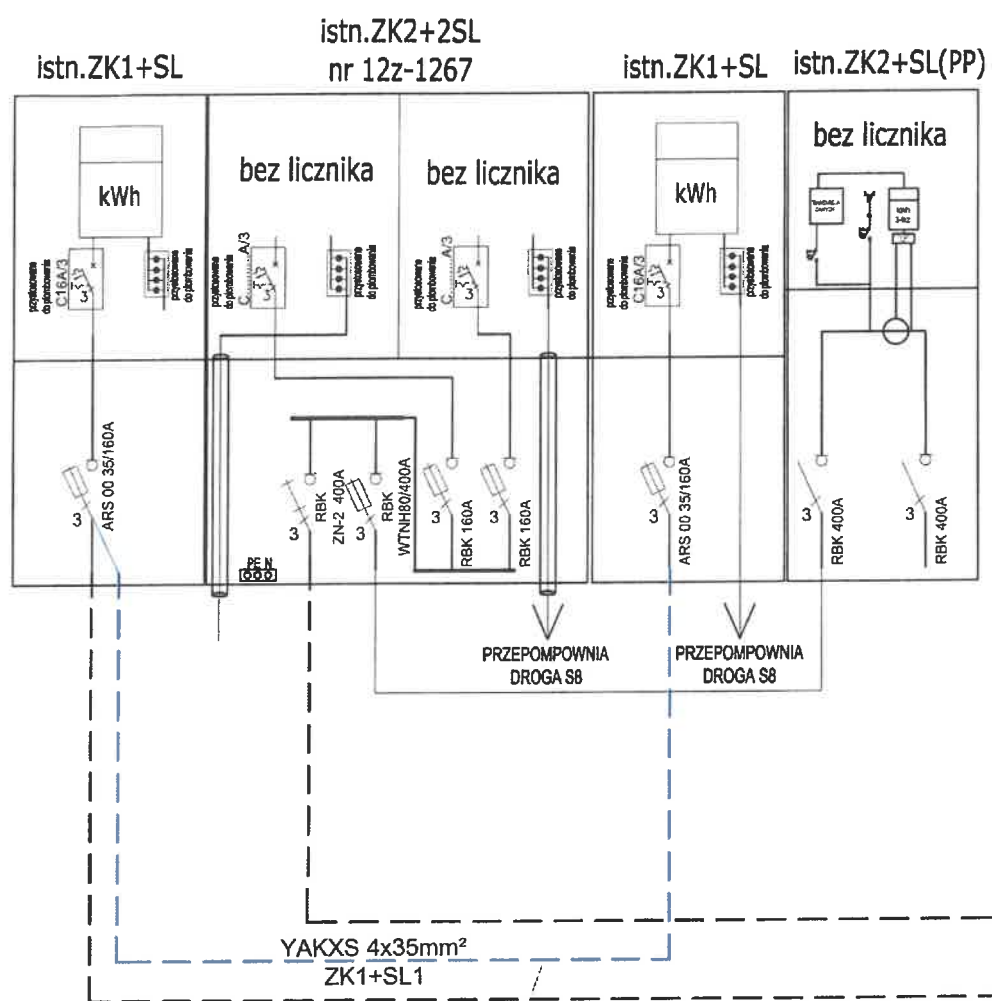
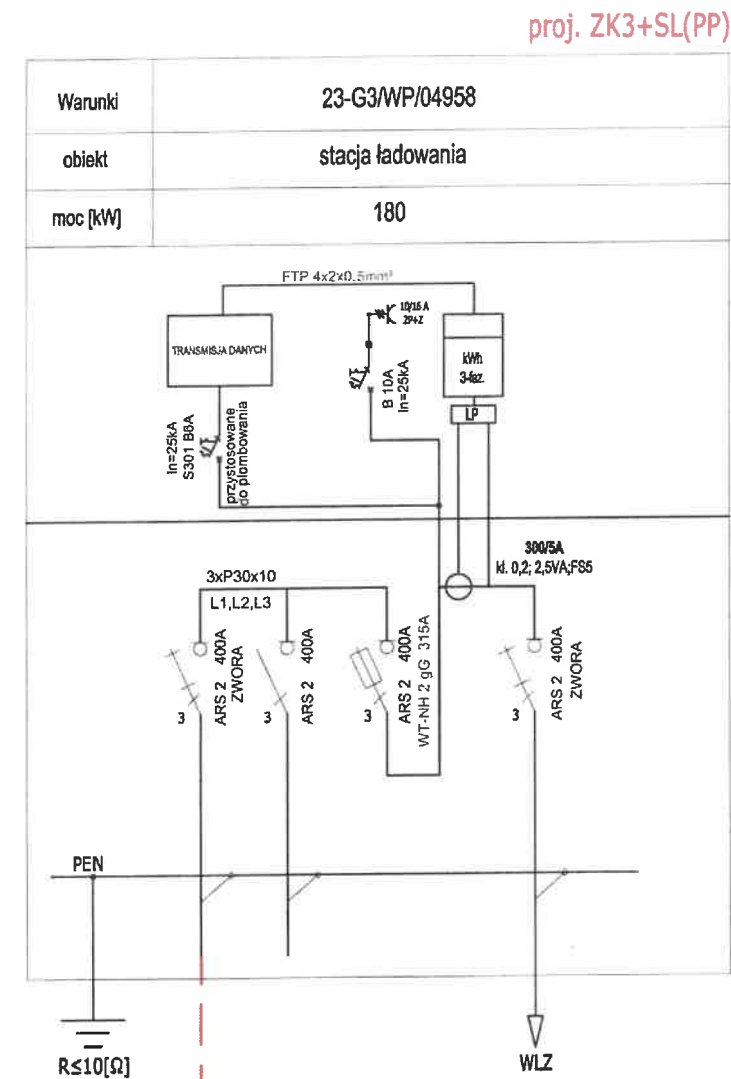
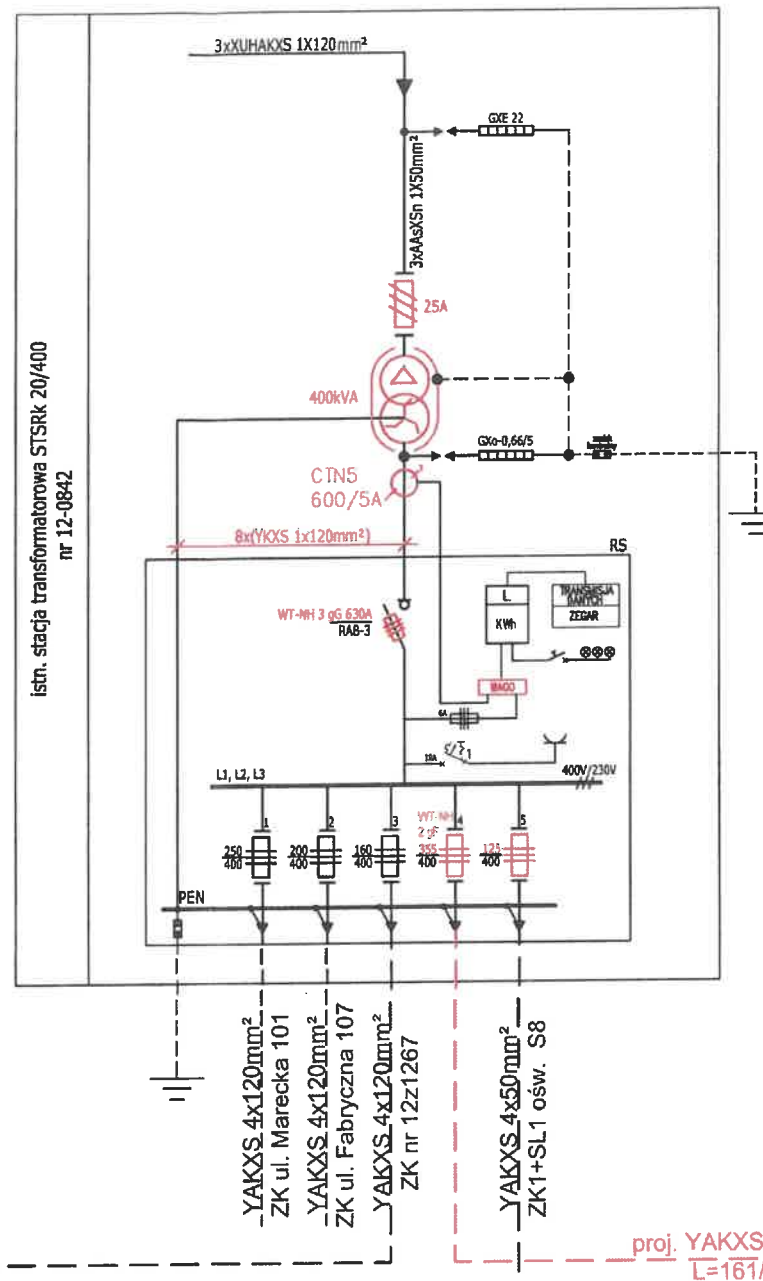




PROJEKTOWANIE SIECI I INSTALACJI I URZĄDZEŃ ELEKTRYCZNYCH I ELEKTROENERGETYCZNYCH 05-200 Wołomin, ul. Wileńska 12/2 tel./fax: 22-356-77-06, 507-018-757 www.el-media.pl, email: biuro@el-media.pl				EL-MEDIA Sp. z o.o.	
PROJEKTANT	mgr inż. Marcin Waszczuk - upr. budowlane do projektowania bez ograniczeń w specjalności instalacyjnej w zakresie sieci, instalacji i urządzeń elektrycznych i elektroenergetycznych nr ew. MA22055-APW0574			PODPIS	
SPRAWDZAJĄCY	mgr inż. Bartłomiej Harwas - upr. budowlane do projektowania bez ograniczeń w specjalności instalacyjnej w zakresie sieci, instalacji i urządzeń elektrycznych i elektroenergetycznych nr ew. MA22054-APW0505			PODPIS	
TEMAT OPRACOWANIA	Budowa przyłącza kablowego niskiego napięcia wraz ze złączem kablowym niskiego napięcia w Markach przy ul. Fabrycznej, Zielonce przy ul. Mareckiej.				
NAZWA RYSUNKU	Plan projektowanych urządzeń elektroenergetycznych				
INWESTOR	PGE DYSTRYBUCJA S.A.		DATA	SKALA	NR RYSUNKU
			04.2024	1:500	EL-01



istn. kabel z pola nr 4 st. tr. wycofać i wprowadzić do ZK-1+SL1



PROJEKTOWANIE SIECI I INSTALACJI I URZĄDZEŃ ELEKTRYCZNYCH I ELEKTROENERGETYCZNYCH 05-200 Wokosin, ul. Wileńska 12/2 tel./fax: 22-350-77-08, 507-018-757 www.el-media.pl, email: biuro@el-media.pl		EL-MEDIA Sp. z o.o.	
PROJEKTANT	mgr inż. Marcin Węszczuk - upr. budowlane do projektowania bez ograniczeń w specjalności instalacyjnej w zakresie sieci, instalacji i urządzeń elektrycznych i elektroenergetycznych nr sw. MAZ0664PWCEP14		PODPIS
SPRAWDZAJĄCY	mgr inż. Bartłomiej Harvas - upr. budowlane do projektowania bez ograniczeń w specjalności instalacyjnej w zakresie sieci, instalacji i urządzeń elektrycznych i elektroenergetycznych nr sw. MAZ0419PODER25		PODPIS
TEMAT OPRACOWANIA	Budowa przyłącza kablowego niskiego napięcia wraz ze złączem kablowym niskiego napięcia w Markach przy ul. Fabrycznej, Zielonce przy ul. Mareckiej.		
NAZWA RYSUNKU	Schemat ideowy.		
INWESTOR	DATA	SKALA	NR RYSUNKU
PGE DYSTRYBUCJA S.A.	04.2024		EL-02