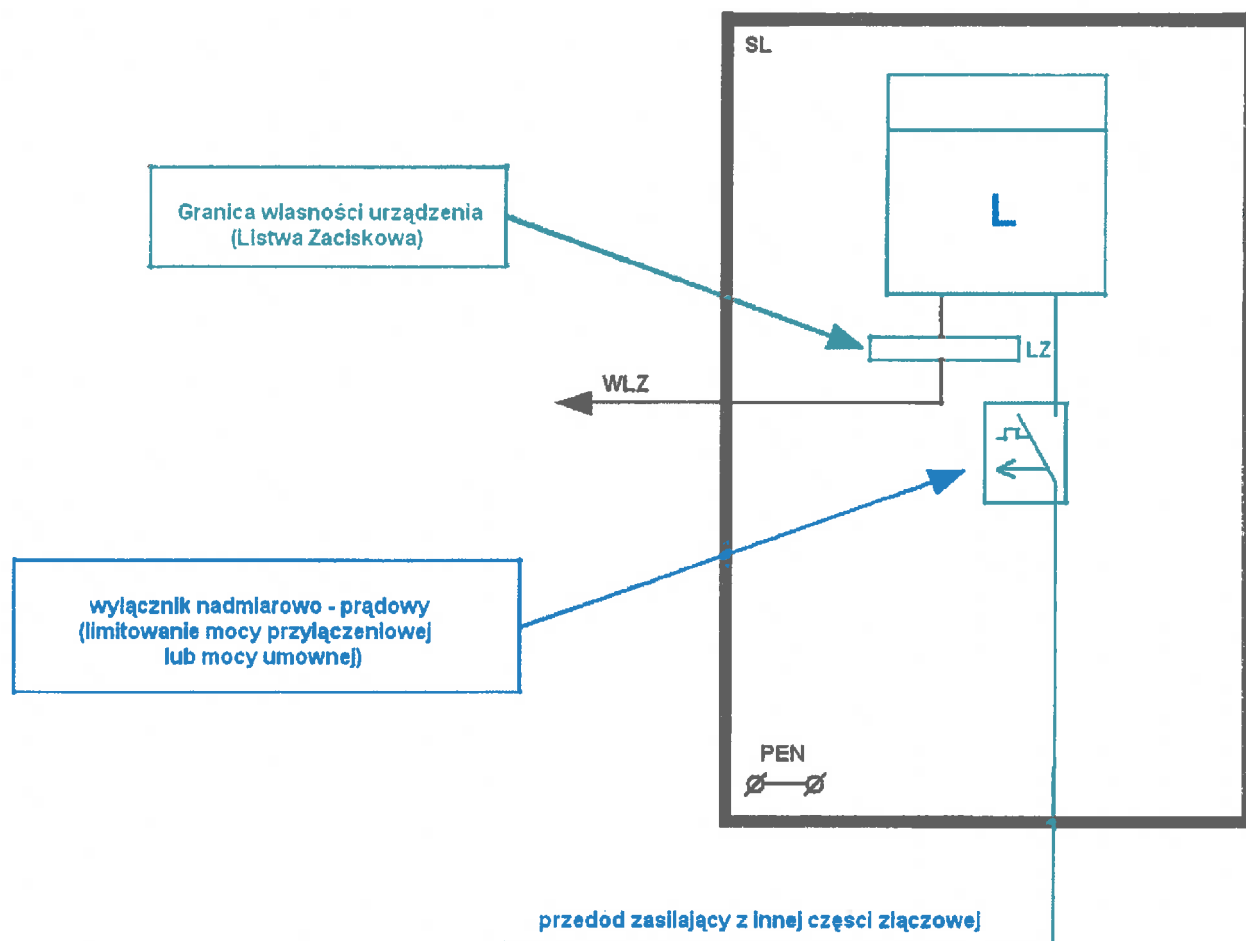


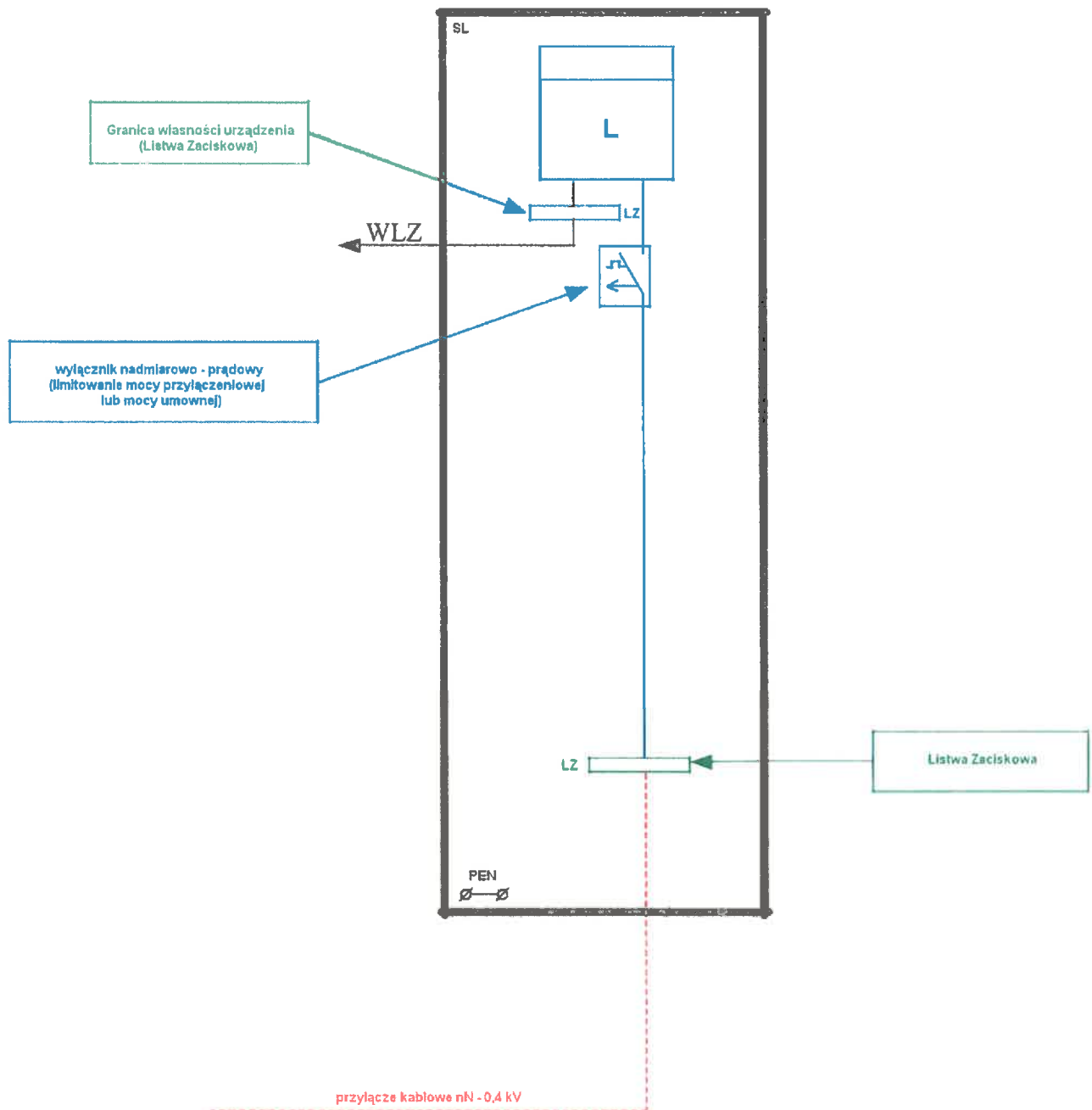
## Rysunek nr 1

### Schemat szafki licznikowej SL-1



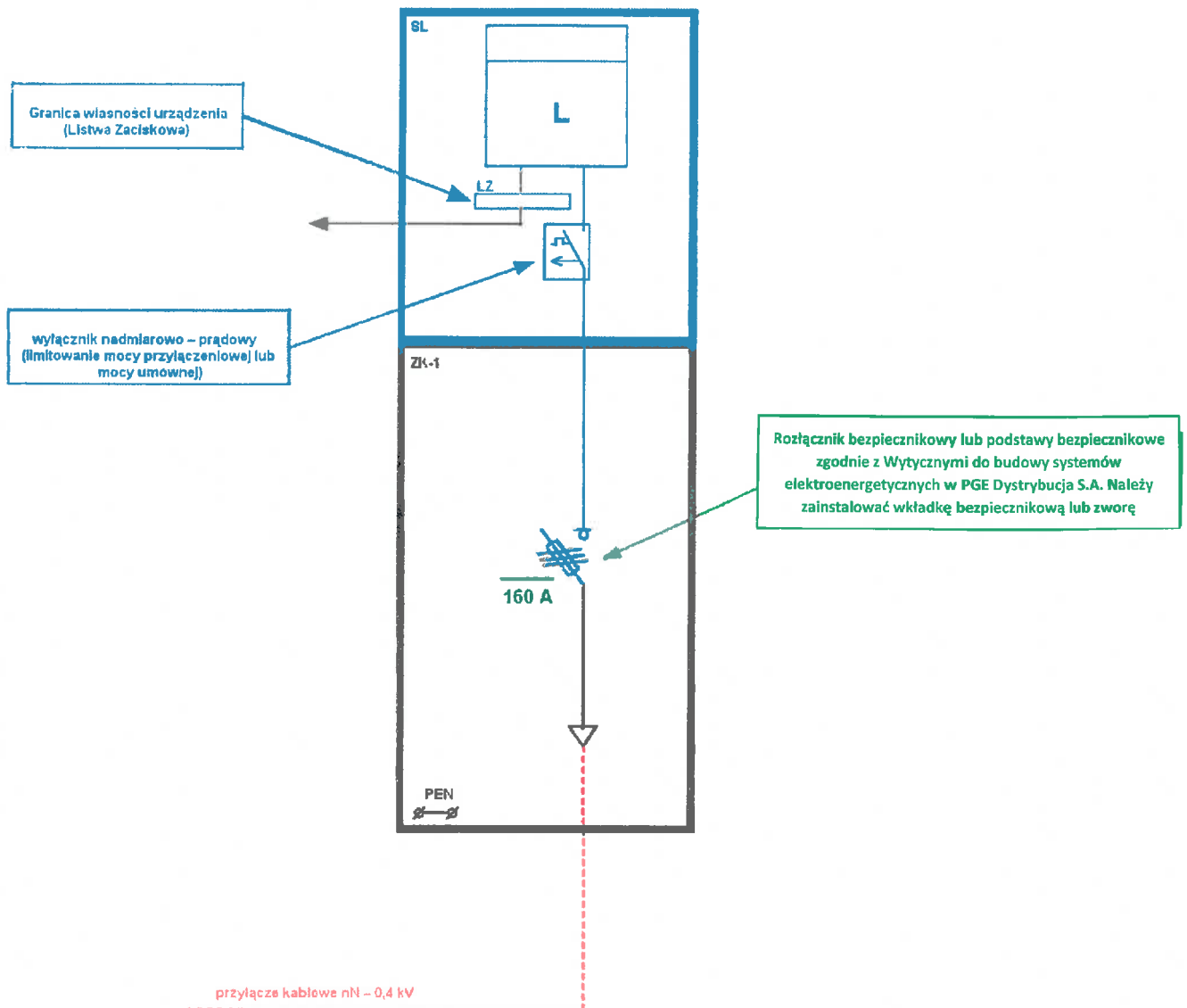
## Rysunek nr 2

### Schemat szafki licznikowej wolnostojącej SL-1



## Rysunek nr 3

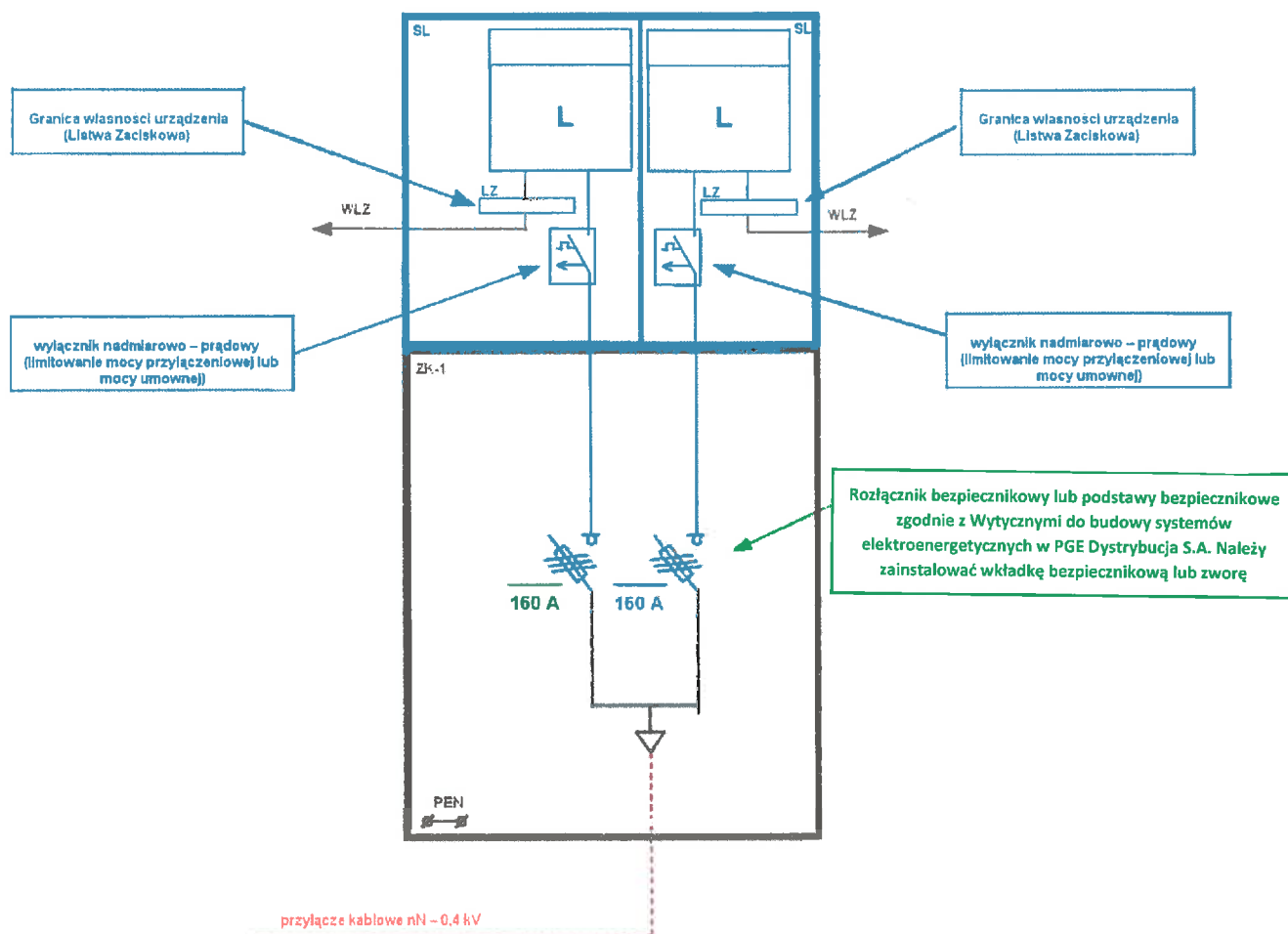
Schemat złącza kablowego ZK – 1 + SL – 1



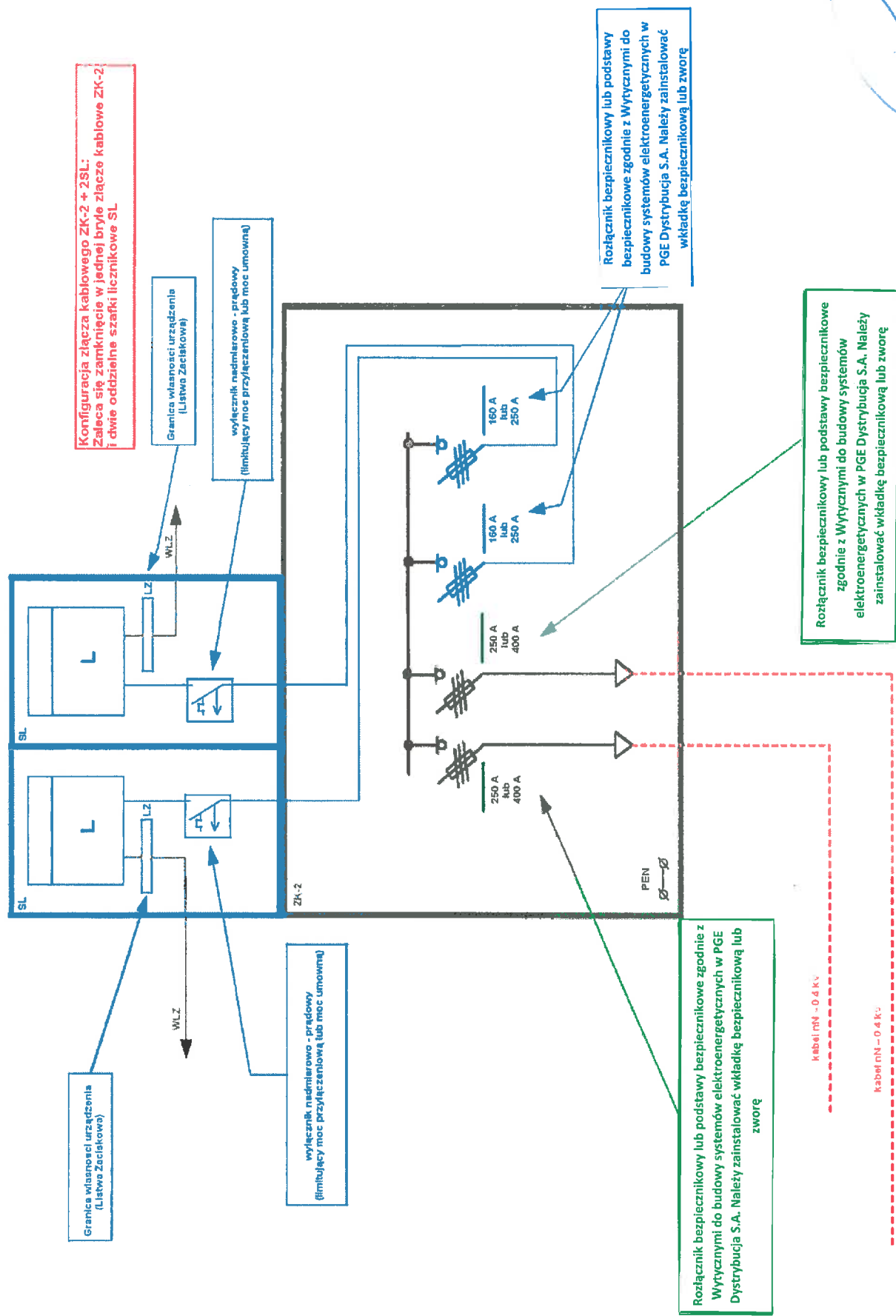
Q

## Rysunek nr 4

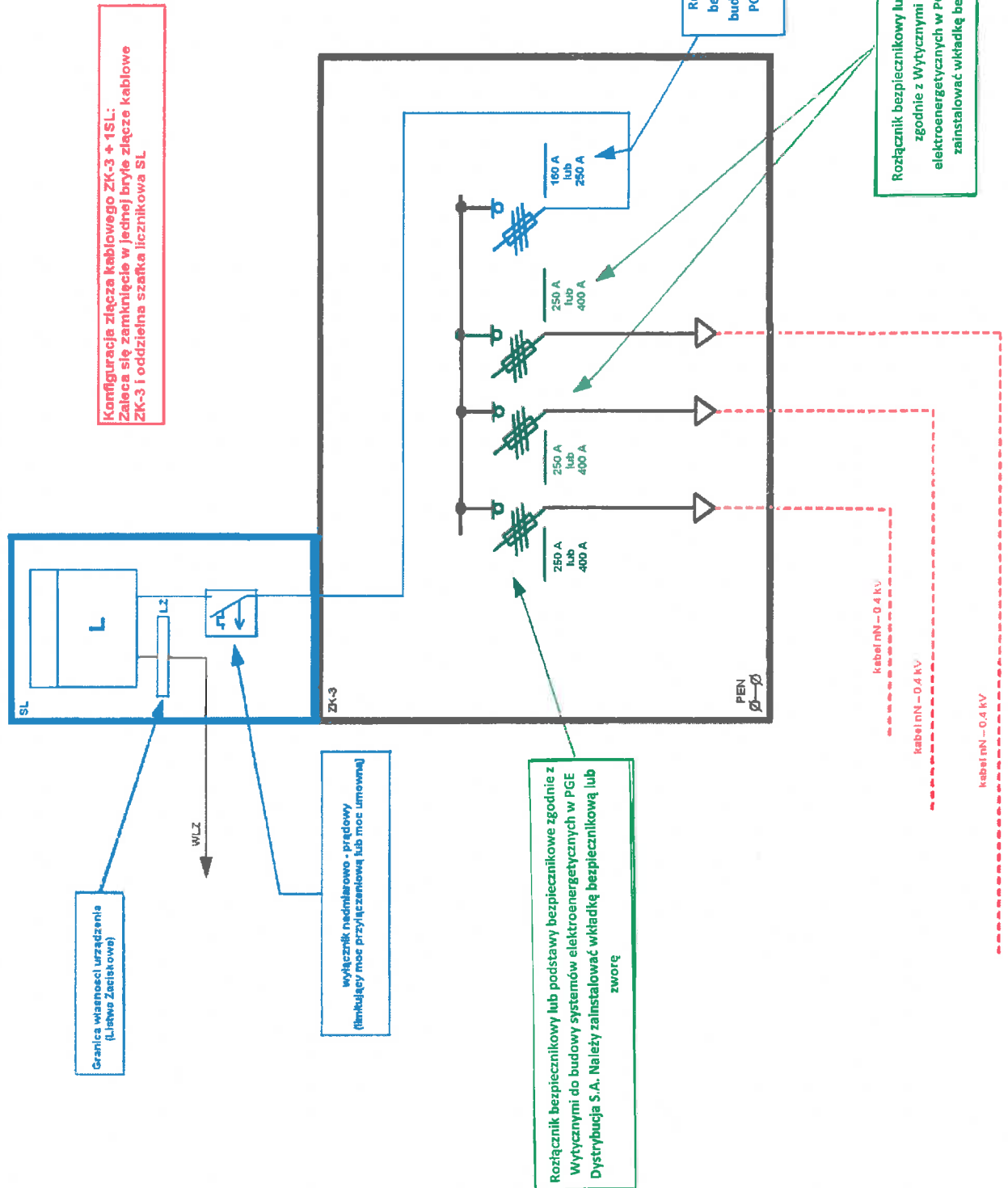
Schemat złącza kablowego ZK – 1 + SL – 2



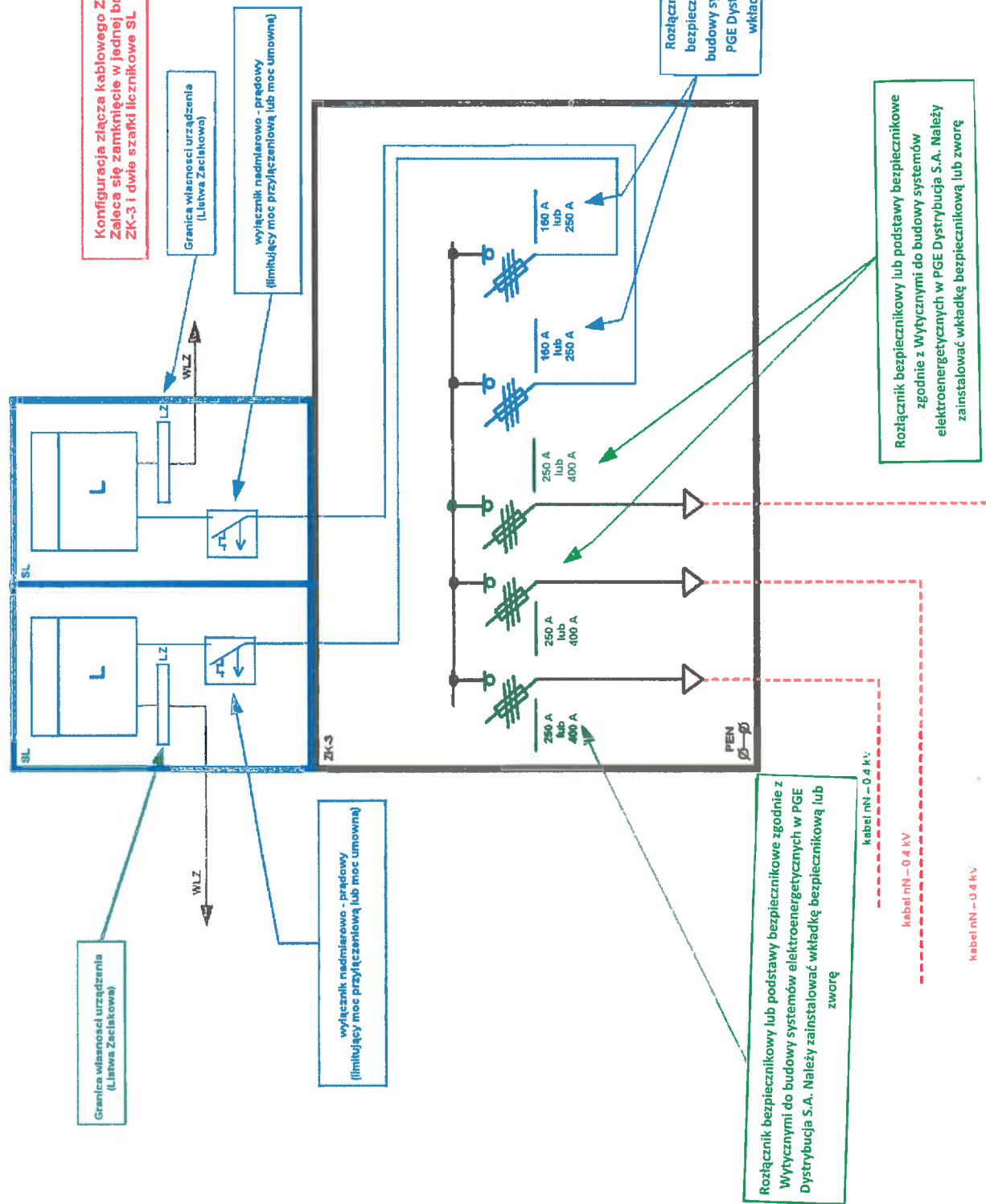




## Schemat złącza kablowego ZK - 3 + SL - 1

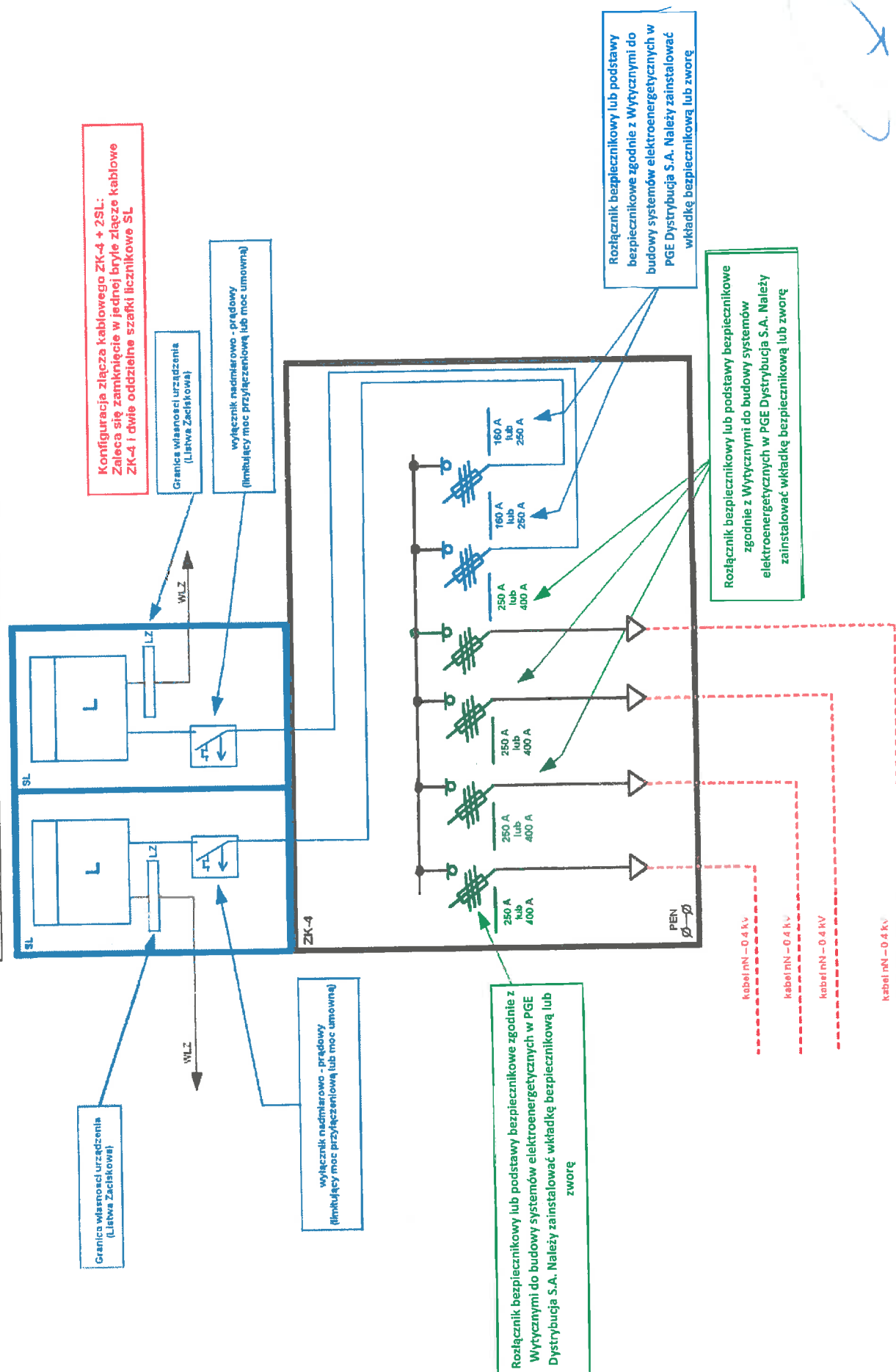


Schemat złącza kablowego ZK - 3 + SL - 2





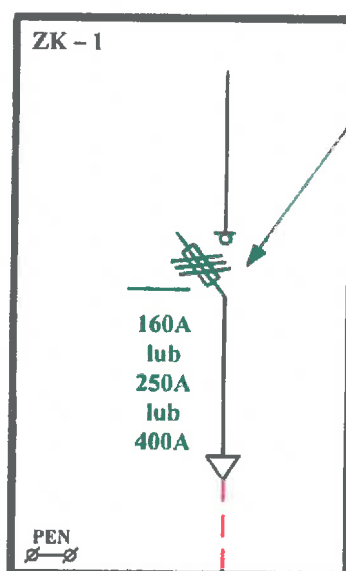




## RYSUNEK NR 11

Schemat złącza kablowego ZK – 1

Rozłącznik bezpiecznikowy lub podstawy bezpiecznikowe  
zgodnie z Wytycznymi do budowy systemów  
elektroenergetycznych w PGE Dystrybucja S.A. Należy  
zainstalować wkładkę bezpiecznikową lub zworę

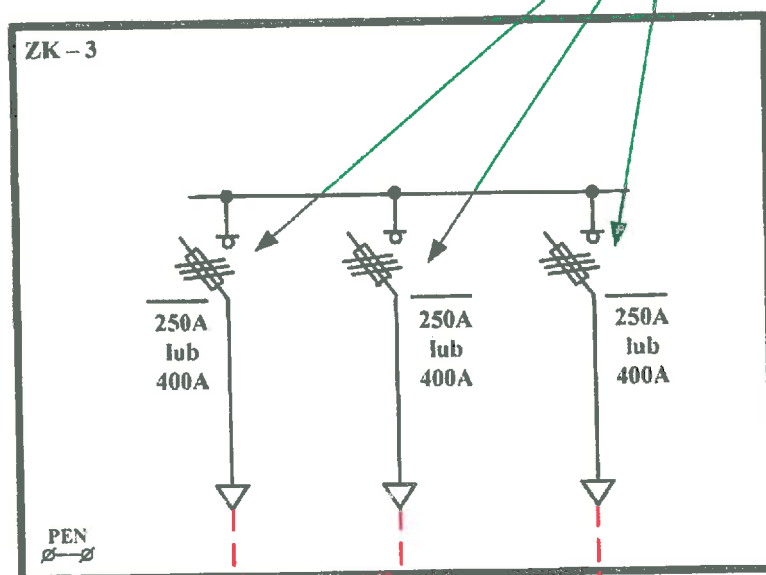


kabel nN – 0,4 kV



## Schemat złącza kablowego ZK – 3

Rozłącznik bezpiecznikowy lub podstawy bezpiecznikowe  
zgodnie z Wytycznymi do budowy systemów  
elektroenergetycznych w PGE Dystrybucja S.A. Należy  
zainstalować wkładkę bezpiecznikową lub zworę



kabel nN - 0,4 kV

kabel nN - 0,4 kV

kabel nN - 0,4 kV