

z-ca Naczelnika Wydziału Geodezji, Kartografii i Katastru SP Jędrzejów  
Niniejsza dokumentacja była przedmiotem  
narady koordynacyjnej, która odbyła się  
za pomocą środków komunikacji elektronicznej  
Data narady: 2022-03-18  
Znak sprawy: GKK.6630.18.2022  
Uwagi i zalecenia zostały zawarte w protokole  
z narady koordynacyjnej  
Przewodniczący narady: mgr inż. Robert Majcher

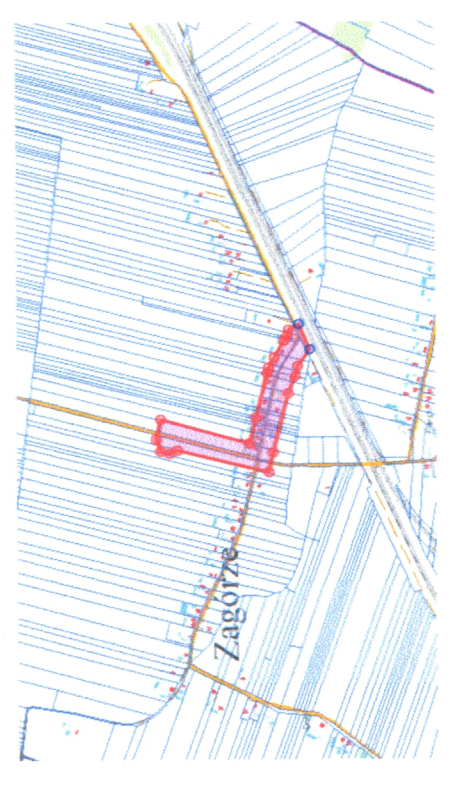
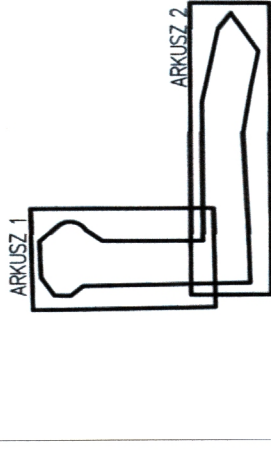
MAPA DO CELÓW PROJEKTOWYCH  
pod projektowaną sieć elektroenergetyczną  
SKALA 1:500  
Arkusz nr 2/2

Woj.: świętokrzyskie  
Pow.: jędrzejowski  
Gm.: 260504\_2 Nagłowice  
Obr.: 0016 Zagórze  
KERG: GKK.6640.1845.2020  
Ukt. wys.: Kronstadt 86  
Ukt. wys.: 2000/7

Dz. nr: 331, 330, 329/2, 368  
Data aktualności: 01.10.2020  
Data opracowania: 20.01.2021  
Sporządził: Magdalena Kawalec  
Nie wyklucza się istnienia w terenie również  
urządzeń podziemnych ułożonych, a nie  
zgłoszonych do inwentaryzacji geodezyjnej.  
Mapa została wykonana bez ustalenia obciążeń  
służebnościami gruntowymi ujawnionymi  
w księgach wieczystych.  
Granice na podstawie danych EGIB.

— — — — — zkrzes

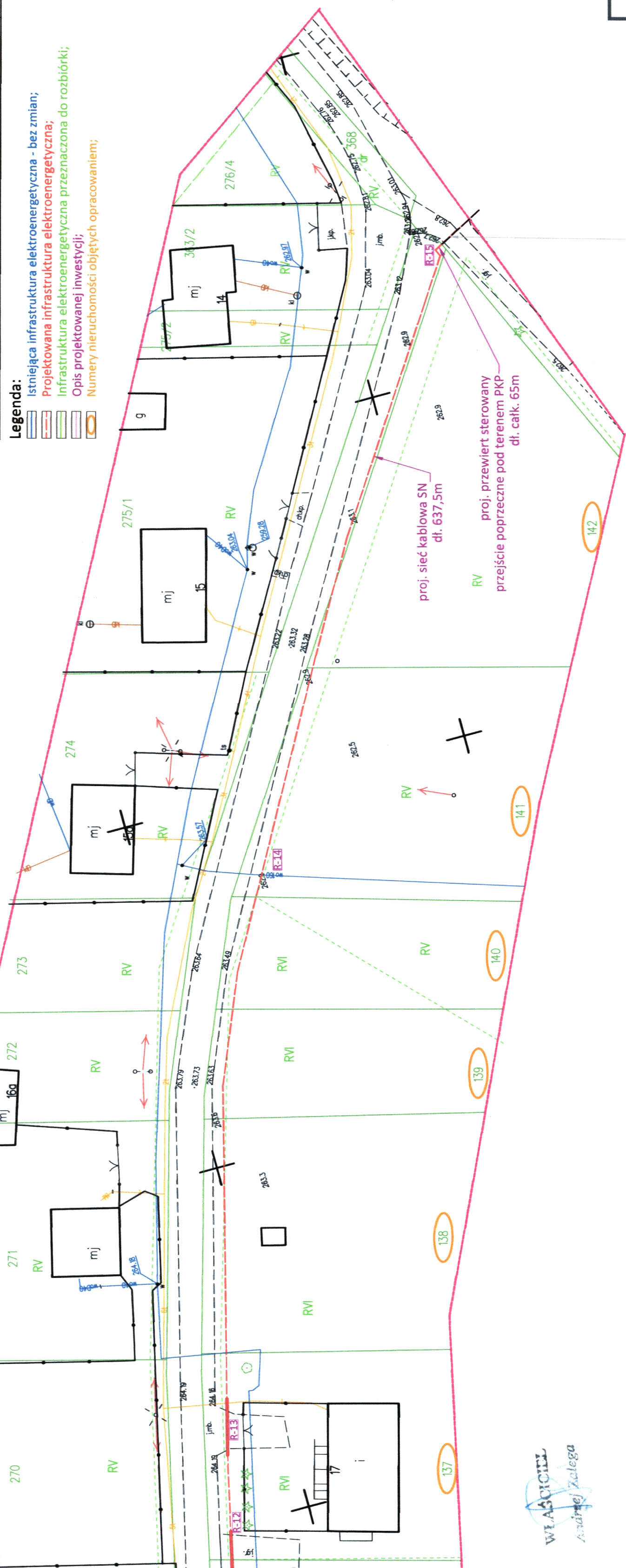
ORIENTACJA



łączy arkusz 1

symbol	typ	średnica [mm]	długość [m]
R-1	DVK 160	6,0	1,0
R-2	SRS 160	11,0	1,0
R-3	DVK 160	1,0	6,0
R-4	SRS 160	5,0	8,0
R-5	DVK 160	1,0	8,0
R-6	DVK 160	1,0	1,0
R-7	DVK 160	1,0	1,0
R-8	SRS 160	17,0	

symbol	typ	średnica [mm]	długość [m]
R-9	DVK 160	1,0	1,0
R-10	DVK 160	1,0	1,0
R-11	SRS 160	6,0	1,0
R-12	SRS 160	8,0	1,0
R-13	SRS 160	8,0	1,0
R-14	DVK 160	1,0	1,0
R-15	SRS 160	65,0	



- Legenda:**
- Istniejąca infrastruktura elektroenergetyczna - bez zmian;
  - Projektowana infrastruktura elektroenergetyczna;
  - Infrastruktura elektroenergetyczna przeznaczona do rozbiórki;
  - Opis projektowanej inwestycji;
  - Numer nieruchomości objętych opracowaniem;

Posiadam, że niniejszy dokument został opracowany w wyniku prac geodezyjnych i kartograficznych, których rezultaty zawiera operat techniczny poświadczony zweryfikowany. Jednocześnie informuję, że jestem świadoma odpowiedzialności karnej za złożenie fałszywego oświadczenia.	Identyfikator ogłoszenia prac geodezyjnych	GKK. 6640.1845.2020
Organ lub osoba geodezyjna, który otrzymał zgłoszenie	Starosta Jędrzejowski	
Wykonawca prac geodezyjnych	Azako Andrzej Zalega	
Nr oraz data sporządzenia dokumentu zawierającego wynik pozyskanej weryfikacji	GKK. 6640.1845.2020_2 14.04.2021	
Imię i nazwisko oraz nr uprawnień zawodowych kierownika prac	mgr inż. Małgorzata Kowalczyk Nr upr. GKK Nr. 19535	

**AZAKO Andrzej Zalega**  
26-300 Opoczno, Dzielna 32 dB  
NIP 7881566211, REG. 100609258  
e-mail: info@azako.com.pl

**WŁASCIWY**  
Andrzej Zalega

**Elektronicznie podpisany**  
przez **Paweł Karol Kowalczyk**  
Data: 2022.02.28 14:16:38  
Za zgodność z oryginałem  
**Paweł Kowalczyk**  
upr. bud. LOD/1927/POOE/12 +01'00'

proj. sieć kablowa SN  
wg. odrębnego opracowania