

Karta Nr 1**Nazwa obiektu – linii SN GPZ Drzewica – Domaszno odg. 15kV Klwów rok budowy 1978****Charakterystyka obiektu.**

Miejscowość	Klwów
Gmina	Klwów
Stan istniejący	<ul style="list-style-type: none">- stacje trafo typu ZH-15 w złym stanie technicznym- przewody linii napowietrznej oraz słupy linii SN w złym stanie technicznym
Stan docelowy oczekiwany (z podaniem wymagań dotyczących przewidzianych do zastosowania urządzeń)	<ul style="list-style-type: none">- demontaż linii SN typu AF1 od słupa nr 5 do słupa nr 9 w trzonie odg. 15kV Klwów oraz do słupa nr 4 w odg. 15kV Klwów 3 Szkoła oraz od słupa nr 5 w odg. 15kV Klwów 3 Szkoła do stacji Klwów 3 Szkoła wraz z napowietrzną stacją Klwów 3 Szkoła- Przebudowa istniejącej stacji Klwów 3 Szkoła na stację kontenerową z trzema polami liniowymi + jedno pole trafo.- Budowa linii kablowej SN o przekroju 120mm² od słupa nr 5 w trzonie odg. 15kV Klwów do miejsca połączenia z istniejącym kablem SN okolice słupa nr 4 w odg. 15kV Klwów 3 Szkoła (istniejący kabel SN relacji słup nr 4 stacja Klwów 7 należy zdemontować ze słupa nr 4 i połączyć z projektowanym odcinkiem kabla SN). Długość projektowanego kabla SN 0,8km.- Budowa linii kablowej SN o przekroju 120mm² od stacji Klwów 3 Szkoła do miejsca połączenia z istniejącym kablem SN okolice słupa nr 5 w odg. 15kV Klwów 3 Szkoła (istniejący kabel SN relacji słup nr 5 stacja Klwów 7 należy zdemontować ze słupa nr 5 i połączyć z projektowanym odcinkiem kabla SN). Długość projektowanego odcinka kabla NS 0,6km- Budowa linii kablowej SN o przekroju 120mm² od stacji Klwów 3 Szkoła do stacji Klwów 4 Ośrodek Zdrowia. Projektowany kabel w stacji Klwów 4 Ośrodek Zdrowia wprowadzić w rezerwowe pole liniowe w rozdzielnicy SN Długość projektowanego odcinka kabla NS 0,8km- Wybudować linię kablową nN o przekroju 120mm² od stacji Klwów 3 Szkoła do słupa nr 1 wraz z oświetleniem o długości około 0,03km- Wybudować linię kablową nN o przekroju 120mm² od stacji Klwów 3 Szkoła do słupa nr 12 o długości 0,35km.- Na słupie nr 12 zabudować szafkę SOM do pomiaru i sterowania oświetlenia ulicznego- Zdemontować przewody w prześle 11-12 linia nN Klwów 3 Ośrodek Zdrowia- Do projektowanej stacji należy wprowadzić istniejące kable nN

Karta Nr 2

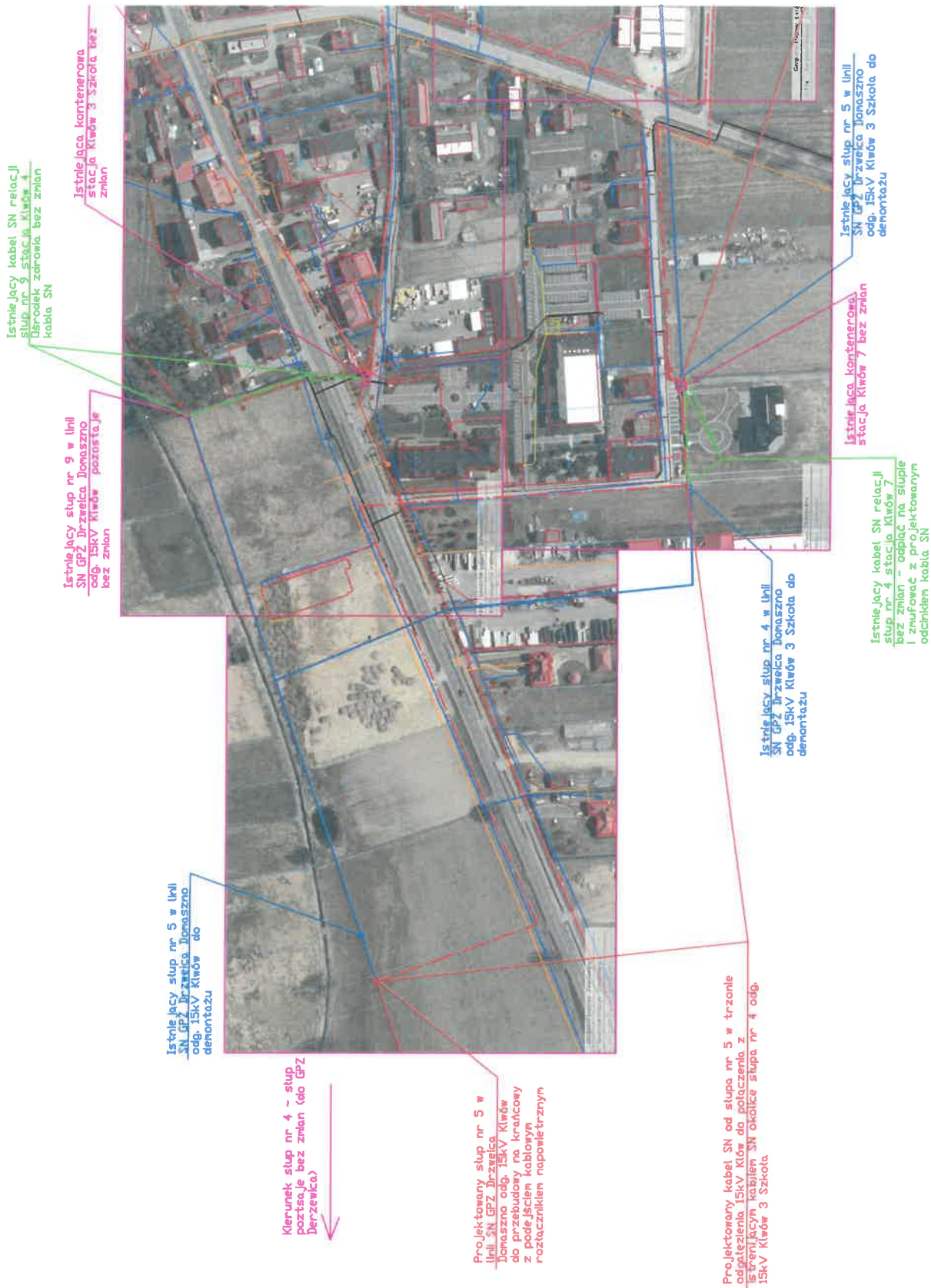
Nazwa obiektu - linii SN GPZ Drzewica – Domaszno odg. 15kV Klwów rok budowy 1978

Dane obiektu dla celów planistycznych

a) proponowany termin realizacji obiektu 2027r.

b) zakres prac

ZAKRES PRAC														
	stacja słup.	stacja konten.	linia ŚN napow.	linia ŚN kabel		linia nN nap.-izol.	linia nN kablowa	linia kabl oświetl.	przyłącza napow	Szafa kablów. SN	Szafka SOM	planowana likwidacja	zajęcie pasa drogowego orientacyjne	bramka odłączniko wa
				kabel. siec.	km									
Demontaż	szt.	szt.	km	km	km	km	km	km	szt.	szt.	km	w tys.zł	w tys.zł	szt.
	1		1,2											
Odtworzenie														
Rozbudowa		1		2,2			0,38	0,03			1			



- Istniejąca napowietrzna linia AFI do demontażu
- Projektowany kabel SNo przekroju min. 120mm²
- Istniejący kabel SN
- Istniejące stacje transformatorowe oraz słupy
- Projektowany kabel SN o przekroju min. 120mm²

Istniejący kabel SN relacji
stupa nr 9 stacja Kłów 4
Dziśrodek zawiąza bez zmian
kabel SN

Istniejąca kontenerowa
stacja Kłów 3 Szkoła bez
zmian

Projektowany kabel SN od stacji Kłów
3 Szkoła do stacji Kłów 4 Dziśrodek
Zarowia

Istniejący stupa nr 12 w linii
nN Kłów 3 Szkoła do
przebudowy oraz na stupa
zabudować SDM do pomiaru
oświetlenia

Projektowany kabel nN + ośw
od stacji Kłów 3 Szkoła do
stupa nr 12

Istniejąca napowietrzna
stacja Kłów 3 Szkoła do
przebudowy na nową
kontenerową z 3-pola linowe
+ trafo

Projektowany kabel nN + ośw
od stacji Kłów 3 Szkoła do
stupa nr 1

Istniejący stupa nr 1 w linii nN
Kłów 3 Szkoła do
przebudowy

Projektowany kabel SN od stacji Kłów
3 Szkoła do połączenia z istniejącym
kablem SN okolice stupa nr 5 odp.
ISKV Kłów 3 Szkoła

Istniejący stupa nr 5 w linii
SN GPZ Działyca Dłozosno
odp. ISKV Kłów 3 Szkoła do
demontażu

Istniejąca kontenerowa
stacja Kłów 7 bez zmian

- Istniejąca napowietrzna linia
AFI do demontażu
- Projektowany kabel SNO przekroju
nN, 120mm²
- Istniejący kabel SN
- Istniejące stacje transformatorowe
oraz stopy
- Projektowany kabel nN o przekroju
nN, 120mm²

odłącznik na linii SN-15kV
OUN3S nr 1136

