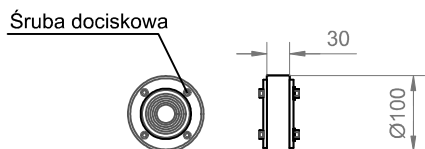
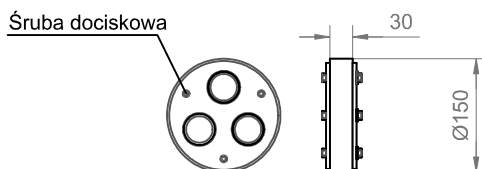


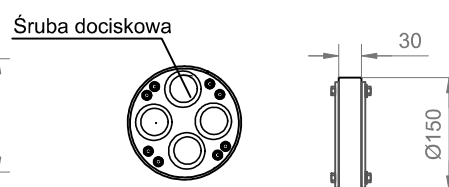
Wkład uszczelniający
kabli nN
APW1-100/30



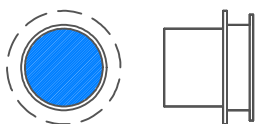
Wkład uszczelniający
kabli SN
APW3-150/30



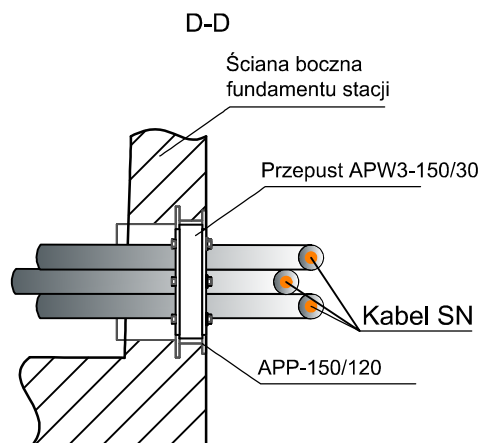
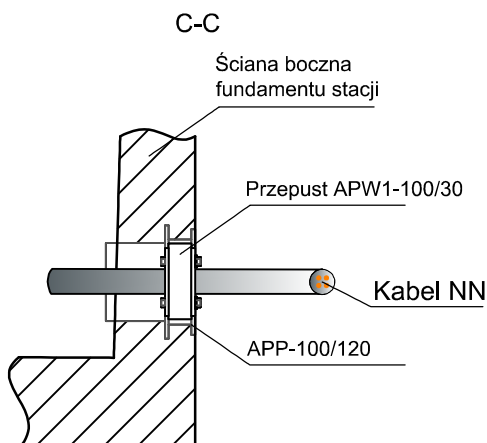
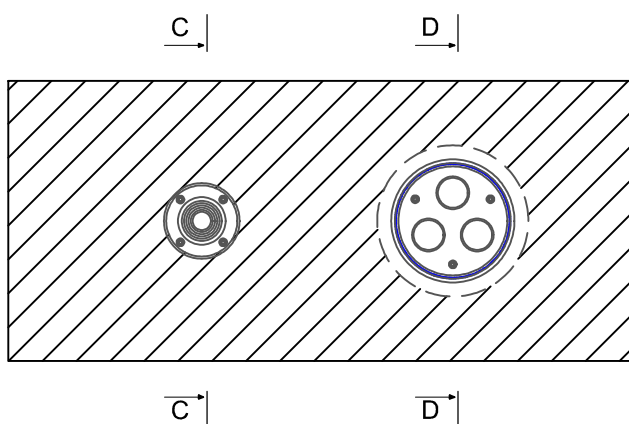
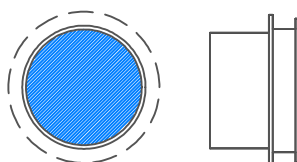
Wkład uszczelniający rur
światłowodowych
APW3-150/30/4x40



Przepust
APP1-100/120




Przepust
APP3-150/120



Opracowano na podstawie materiałów:

ZPUE S.A.
ul. Jędrzejowska 79c
29-100 WŁOSZCZOWA
[http:// www.zpue.pl](http://www.zpue.pl)
e-mail: marketing@zpue.pl

ZPUE
Koronea group

 "STUDIOPROJEKT Sp.z o.o." studioprojekt@o2.pl 25-415 Kielce ul. Górna 20 p.123 tel. 508 058 785	Obiekt:	PBW przebudowy linii SN 15 kV relacji GPZ Niewachłów - Chęciny				
	Adres:	w m. Zgórsko gm. Nowiny oraz m Kielce				
	Tytuł rysunku:	Rodzaje i sposób montażu przepustów kabli SN i nN oraz opto.				
	Stadium:	PZT_PAB_PT	Specjalność	Nr uprawnień	Podpis	
	Opracował :					
	Projektował:	Zieliński Zbigniew	elektryczna	KL-387/93		
	Sprawdził :	Dominik Radomski	elektryczna	SWK/0113/ PWBE/16		
Inwestor: PGE Dystrybucja S.A. Oddział Skarżysko – Kam. ul. Piłsudskiego 51, 26 – 110		Data: 11-2022	skala: 1:10	Nr rysunku:16		
		Strona:				
UWAGA: Niniejsza dokumentacja ani żadna jej część nie może być powielana ani rozpowszechniana za pomocą urządzeń elektronicznych, mechanicznych, kopiujących, nagrywających i innych bez pisemnej zgody posiadacza praw autorskich:						