

**1. Określenie przedmiotu zamówienia:**

Przedmiotem zamówienia jest wykonanie dokumentacji projektowej zgodnie z umową o prace projektowe, dla części wyszczególnionych przez Zamawiającego poniżej.

**Część 1: Książnice; budowa stacji transformatorowej, linii zasilających SN i nN oraz przyłączy dla zasilania odbiorców (24-F2/UP/00410; 24-F2/UP/00865)**

Nazwa części

**2. Sposób realizacji dokumentacji projektowej określa projekt umowy o prace projektowe**

**3. Zasady wykonywania dokumentacji projektowej.**

- 3.1. Na wykonanie dokumentacji projektowej zawarta zostanie umowa pisemna, której wzór jest załącznikiem do SWZ.
- 3.2. Załącznikiem do ww. umowy będzie przyjęta oferta Wykonawcy.
- 3.3. Termin realizacji wykonania dokumentacji projektowej może ulec przesunięciu tylko w przypadkach określonych w umowie.
- 3.4. Zawartość tomów projektu budowlanego, wykonawczego i zgód właścicieli nieruchomości określa Załącznik do specyfikacji technicznej.
- 3.5. Zasady wykonania kosztorysu inwestorskiego określają Wytyczne do kosztorysowania określa Załącznik do specyfikacji technicznej.

**4. Obowiązki Wykonawcy przed złożeniem oferty:**

- 4.1. Zapoznanie się z danymi wyjściowymi do projektowania/warunkami przyłączenia do sieci.
- 4.2. Zapoznanie się z planowaną lokalizacją sieci, warunkami terenowymi, uwarunkowaniami zagospodarowania (tereny zamknięte, kategoria dróg, administracja - gminy, starostwa itp.).
- 4.3. Zapoznanie się z warunkami i wymaganiami ofertowymi i treścią projektu umowy o prace projektowe.
- 4.4. Zapoznanie się z wymaganą przez PGE Dystrybucja S.A. zawartością dokumentacji projektowej określoną w Załączniku do specyfikacji technicznej.
- 4.5. Uwzględnienie ww. warunków w ofercie.

**5. Szczegółowy opis części:**

**Część 1: Książnice; budowa stacji transformatorowej, linii zasilających SN i nN oraz przyłączy dla zasilania odbiorców (24-F2/UP/00410; 24-F2/UP/00865)**

Budowa nowej stacji transformatorowej napowietrznej 15/0,4kV (propozycja lokalizacji stacji transf. przedstawiona jest na załączniku graficznym).

Budowa linii kablowej zasilającej SN typu 3 x XRUHAKXs 1 x (min. 120 mm<sup>2</sup>) o napięciu znamionowym izolacji 20kV od stanowiska słupowego (zgodnie z TWP) do projektowanej stacji transf.

Budowa linii kablowych nN oraz przyłączy kablem typu YAKXS 4 x (min. 120mm<sup>2</sup>) od projektowanej stacji do projektowanych zestawów łączowo-pomiarowych oraz jako nawiązanie do istniejących linii nN sąsiadującej stacji trafo (zgodnie z TWP).

**6. Uwagi ogólne:**

- 6.1. Urządzenia zaprojektować zgodnie z „Zestawienie wytycznych do budowy systemów elektroenergetycznych” dostępnymi na stronie internetowej Spółki pod adresem: <https://www.pgedystrybucja.pl/strefa-klienta/przydatne-dokumenty>
- 6.2. Przed opracowaniem docelowym dokumentacji projektowej należy przedstawić do zaakceptowania Zamawiającemu koncepcję projektową. Pozytywnie zaopiniowana koncepcja jest podstawą dalszej realizacji prac projektowych.

6.3. Dokumentację techniczną uzgodnić z PGE Dystrybucja S.A. Oddział Rzeszów.

**7. Załączniki:**

- Załącznik nr 1f-1a - Zawartość projektu budowlanego
- Załącznik nr 1f-1b - Zawartość projektu wykonawczego
- Załącznik nr 1f-1c - Zgody właścicieli nieruchomości
- Załącznik nr 1f-2 - Wytyczne do kosztorysowania
- Załącznik nr 1f-3 - Wzór wniosku o nabycie gruntu lub ustanowienia odpłatnej służebności przesyłu pod projektowaną stacją transformatorową wewnętrzną
- Załącznik nr 1f-4 - Wzór umowy o udostępnieniu nieruchomości w celu budowy urządzeń energetycznych
- Załącznik nr 1f-5 - Wzór porozumienia o ustanowieniu służebności przesyłu.
- Załącznik nr 1f-6 - Dodatkowe załączniki (załączniki graficzne, warunki przyłączenia, propozycja trasy, itp.)

**Warunki przyłączenia nr 24-F2/WP/00410 dla Podmiotu V grupy przyłączeniowej  
do sieci dystrybucyjnej o napięciu znamionowym 0,4 kV**

**Nazwa obiektu przyłączanego do sieci: proj. budynek gospodarczo-magazynowy**

**Lokalizacja: gmina Mielec, miejscowość Książnice, nr dz. 655/4**


*Na podstawie Rozporządzenie Ministra Klimatu i Środowiska w sprawie szczegółowych warunków funkcjonowania systemu elektroenergetycznego z dnia 22 marca 2023 r. (Dz.U. z 2023 r. poz. 819 z późn. zm.), w odpowiedzi na wniosek z dnia 09-01-2024, określa się następujące warunki przyłączenia:*

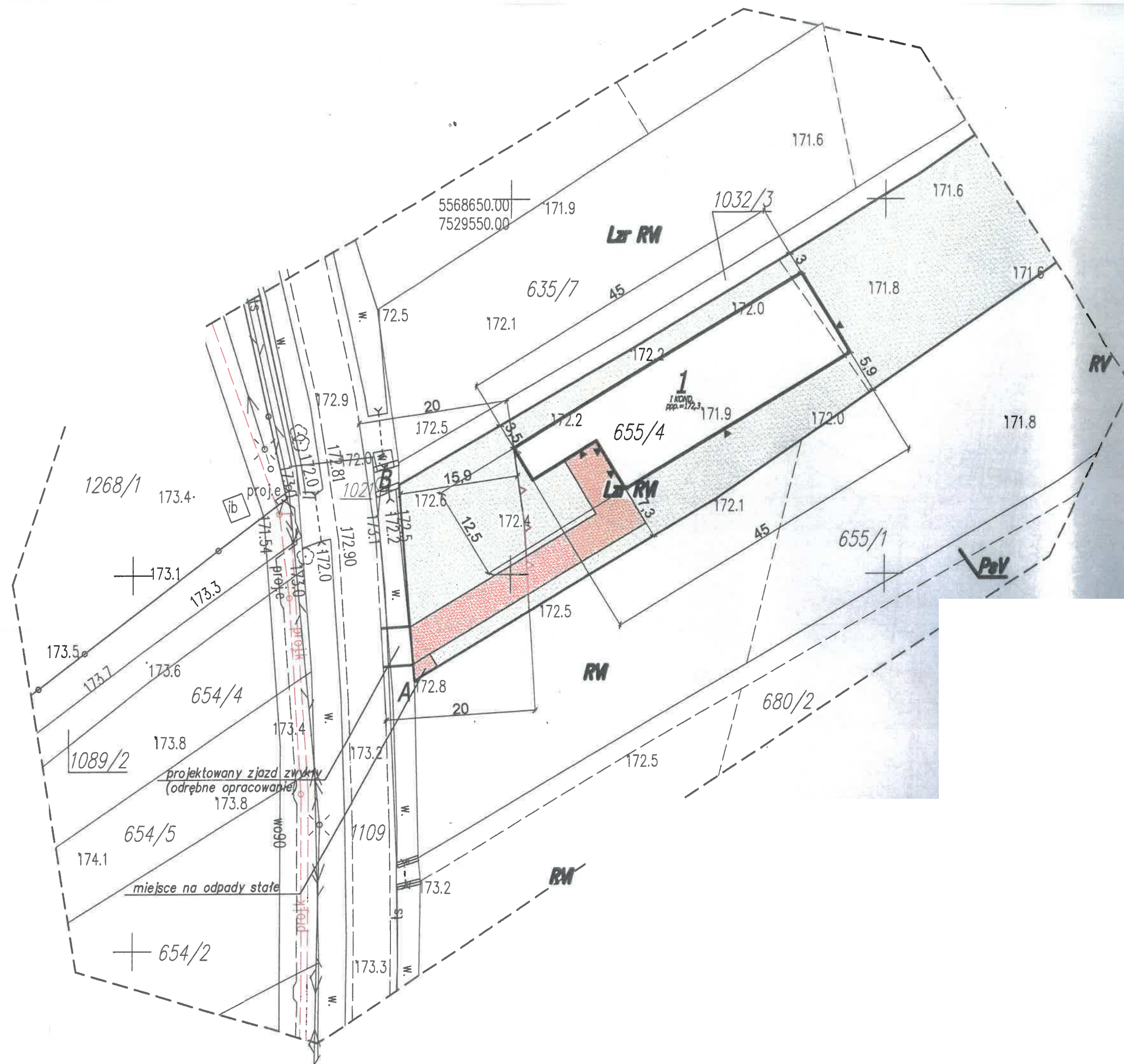
- 1 Miejsce przyłączenia: **proj. wolnostojące złącze kablowo-pomiarowe ZK3+1P.**
- 2 Miejsce dostarczania energii elektrycznej stanowiące jednocześnie miejsce rozgraniczenia własności sieci dystrybucyjnej PGE Dystrybucja S.A. i instalacji Podmiotu Przyłączanego: **zaciski na listwie zaciskowej za układem pomiarowo-rozliczeniowym w kierunku instalacji odbiorcy.**
- 3 Moc przyłączeniowa: **40,00 kW** – zasilanie podstawowe.
- 4 Rodzaj przyłącza: **kablowe.**
- 5 Zakres niezbędnych zmian w sieci związanych z przyłączeniem:
  - odcinek sieci kablowej SN 15kV o przekroju wg. obliczeń, długości ok. 350m,
  - stacja transformatorowa napowietrzna SN/nN,
  - odcinek linii kablowej nN dla nawiązania do istniejącej sieci nN, długości ok. 300m,
  - odcinek przyłącza kablowego nN, długości ok. 200m,
  - odcinek przyłącza kablowego nN, długości ok. 580m.
- 5.1 Budowa:
  - w nawiązaniu do linii napowietrznej SN 15kV Smoczka-Wojśław wyprowadzić poprzez rozłączniko-uziemnik linię kablową SN do projektowanej stacji transformatorowej,
  - na transformatorze projektowanej stacji trafo. zainstalować kondensator nN z izolacją gazową (azotową-N<sub>2</sub>) do kompensacji mocy biernej stanu jałowego transformatora,
  - na stacji transformatorowej projektować układ pomiarowy bilansujący moc,
  - urządzenia elektroenergetyczne SN i izolację zastosować na napięciu 20kV - praca 15kV.
- 5.2 Nową stację transformatorową lokalizować przy drodze asfaltowej w okolicy działki nr 710/3. Lokalizację na roboczo uzgodnić w RE Mielec.
- 5.3 Ze skrzyni rozdzielczej nN projektowanej stacji trafo. wyprowadzić:
  - przyłącze kablowe YAKXS o przekroju wynikłym z obliczeń, min. 120mm<sup>2</sup> do złącza kablowo-pomiarowego ZK3+1P w linii ogrodzenia/granicy działki nr 655/4,
  - przyłącze kablowe YAKXS o przekroju wynikłym z obliczeń, min. 120mm<sup>2</sup> do złącza kablowo-pomiarowego ZK3+1P w linii ogrodzenia/granicy działki nr 873/25, prowadzone poprzez działkę nr 1830 w sposób umożliwiający zasilanie nowo powstałych działek budowlanych,
  - obwód kablowy nN kablem YAKXS 4x120mm<sup>2</sup> jako nawiązanie do istniejącej sieci nN zasilanej dotychczas ze stacji trafo. Książnice 2 (prop. słup nr 63). Wykonać rozcięcie w istniejącej sieci nN.
- 5.4 Przed przystąpieniem do prac sporządzić stosowną notatkę służbową określającą szczegółowy zakres prac projektowych.
- 6 Wymagania w zakresie budowy instalacji odbiorcy:
  - 6.1 od złącza pomiarowego do miejsca odbioru wybudować wewnętrzną linię zasilającą spełniającą wymogi określone w Rozporządzeniu Ministra Infrastruktury z dn. 12 kwietnia 2002r w sprawie warunków technicznych, jakim powinny odpowiadać budynki i ich usytuowanie (Dz. U. nr 75 poz. 690) z późniejszymi zmianami.
- 7 Miejsce zainstalowania układu pomiarowo-rozliczeniowego: **złącze kablowo-pomiarowe nN w linii ogrodzenia/granicy działki.**
- 8 Wymagania dotyczące układu pomiarowo-rozliczeniowego i systemu pomiarowo-rozliczeniowego:
  - 8.1 zastosować bezpośredni układ pomiarowo-rozliczeniowy na napięciu 0,4 kV z licznikiem 3-fazowym energii elektrycznej zapewniającym pomiar energii czynnej,
  - 8.2 układ pomiarowo-rozliczeniowy winien spełniać wymagania techniczne dla układów i systemów pomiarowych w szczególności wymagania dla kategorii C1 określone w „Instrukcji Ruchu i Eksploatacji Sieci Dystrybucyjnej” (IRiESD) obowiązującej w PGE Dystrybucja S.A. oraz „Wytycznych do budowy systemów elektroenergetycznych w PGE Dystrybucja S.A.”.

- 9 Rodzaj i usytuowanie zabezpieczenia głównego:  
9.1 **wyłącznik nadmiarowo-prądowy o wartości prądu znamionowego 63A w złączu pomiarowym.**
- 10 Jako system dodatkowej ochrony od porażeń przyjąć:  
  - w sieci SN przyjąć uziemianie,
  - w sieci nN przyjąć samoczynne wyłączenie zasilania w czasie określonym w obowiązujących normach.Układ pracy sieci zasilającej 0,4 kV: TN-C.
- 11 Wymagany stosunek poboru energii biernej do czynnej w miejscu dostarczania nie może być większy niż  $\tan \phi = 0,4$ .
- 12 Poziom zmienności parametrów technicznych energii elektrycznej w sieci mieści się w granicach przywołanego wyżej Rozporządzenia Ministra Klimatu i Środowiska.
- 13 Instalacje i urządzenia elektryczne należące do Odbiorcy powinny zapewniać bezpieczeństwo użytkowania, a przede wszystkim ochronę przed porażeniem prądem elektrycznym oraz ochronę przed przepięciami łączeniowymi i atmosferycznymi występującymi w sieci energetycznej, powstaniem pożaru, wybuchem i innymi szkodami. Wszelkie prace powinny wykonać osoby posiadające odpowiednie uprawnienia i kwalifikacje do prowadzenia robót elektrycznych.
- 14 Informacje dodatkowe:  
14.1 warunki przyłączenia są ważne 2 lata od daty ich doręczenia,  
14.2 realizacja inwestycji związanych z przyłączaniem obiektu Wnioskodawcy będzie dokonywana na zasadach określonych w umowie o przyłączenie do sieci dystrybucyjnej. Realizacja warunków przyłączenia (w tym rozpoczęcie prac projektowych) wymaga podpisania w okresie ważności warunków przyłączenia umowy o przyłączenie.
- 15 Uwagi dodatkowe:  
15.1 PGE Dystrybucja S.A. zastrzega sobie prawo zmiany zakresu rzeczowego prac, wynikających ze zmian stanu sieci i jej konfiguracji lub utrudnień w budowie urządzeń.  
15.2 Zmiany wpływające na zwiększenie opłaty za przyłączenie wymagają akceptacji Podmiotu Przyłączanego oraz zmiany umowy o przyłączenie.  
15.3 **Warunki przyłączenia należy realizować wraz z warunkami nr 24-F2/WP/00865 z dnia 29.02.2024r.**

**Warunki przyłączenia opracował:**  
**Jarosław Strycharz**

**Warunki przyłączenia zatwierdził.**

Dystrybucja S.A.  
Oddział Rzeszów  
Biuro Energetyczny Mielec  
  
Jarosław Strycharz Dyrektora  
Biura Energetycznego





**Warunki przyłączenia nr 24-F2/WP/00865 dla Podmiotu V grupy przyłączeniowej  
do sieci dystrybucyjnej o napięciu znamionowym 0,4 kV**

**Nazwa obiektu przyłączanego do sieci: proj. budynek mieszkalny**

**Lokalizacja: gmina Mielec, miejscowość Książnice, nr dz. 873/25, 873/26**

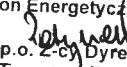
*Na podstawie Rozporządzenie Ministra Klimatu i Środowiska w sprawie szczegółowych warunków funkcjonowania systemu elektroenergetycznego z dnia 22 marca 2023 r. (Dz.U. z 2023 r. poz. 819 z późn. zm.), w odpowiedzi na wniosek z dnia 09-02-2024, określa się następujące warunki przyłączenia:*

- 1 Miejsce przyłączenia: **proj. wolnostojące złącze kablowo-pomiarowe ZK3+1P**. Stacja zasilająca .
- 2 Miejsce dostarczania energii elektrycznej stanowiące jednocześnie miejsce rozgraniczenia własności sieci dystrybucyjnej PGE Dystrybucja S.A. i instalacji Podmiotu Przyłączanego: **zaciski na listwie zaciskowej za układem pomiarowo-rozliczeniowym w kierunku instalacji odbiorcy.**
- 3 Moc przyłączeniowa: **25,00 kW** – zasilanie podstawowe.
- 4 Rodzaj przyłącza: **kablowe.**
- 5 Zakres niezbędnych zmian w sieci związanych z przyłączeniem:
  - odcinek sieci kablowej SN 15kV o przekroju wg. obliczeń, długości ok. 350m,
  - stacja transformatorowa napowietrzna SN/nN,
  - odcinek linii kablowej nN dla nawiązania do istniejącej sieci nN, długości ok. 300m,
  - odcinek przyłącza kablowego nN, długości ok. 200m,
  - odcinek przyłącza kablowego nN, długości ok. 580m.
- 5.1 Budowa:
  - w nawiązaniu do linii napowietrznej SN 15kV Smoczka-Wojśław wyprowadzić poprzez rozłączniko-uziemnik linię kablową SN do projektowanej stacji transformatorowej,
  - na transformatorze projektowanej stacji trafo. zainstalować kondensator nN z izolacją gazową (azotową-N2) do kompensacji mocy biernej stanu jałowego transformatora,
  - na stacji transformatorowej projektować układ pomiarowy bilansujący moc,
  - urządzenia elektroenergetyczne SN i izolację zastosować na napięcie 20kV - praca 15kV.
- 5.2 Nową stację transformatorową lokalizować przy drodze asfaltowej w okolicy działki nr 710/3. Lokalizację na roboczo uzgodnić w RE Mielec.
- 5.3 Ze skrzyni rozdzielczej nN projektowanej stacji trafo. wyprowadzić:
  - przyłącze kablowe YAKXS o przekroju wynikłym z obliczeń, min. 120mm<sup>2</sup> do złącza kablowo-pomiarowego ZK3+1P w linii ogrodzenia/granicy działki nr 655/4,
  - przyłącze kablowe YAKXS o przekroju wynikłym z obliczeń, min. 120mm<sup>2</sup> do złącza kablowo-pomiarowego ZK3+1P w linii ogrodzenia/granicy działki nr 873/25, prowadzone poprzez działkę nr 1830 w sposób umożliwiający zasilanie nowo powstałych działek budowlanych,
  - obwód kablowy nN kablem YAKXS 4x120mm<sup>2</sup> jako nawiązanie do istniejącej sieci nN zasilanej dotychczas ze stacji trafo. Książnice 2 (prop. słup nr 63). Wykonać rozcięcie w istniejącej sieci nN.
- 5.4 Przed przystąpieniem do prac sporządzić stosowną notatkę służbową określającą szczegółowy zakres prac projektowych.
- 6 Wymagania w zakresie budowy instalacji odbiorcy:
  - 6.1 od złącza pomiarowego do miejsca odbioru wybudować wewnętrzną linię zasilającą spełniającą wymogi określone w Rozporządzeniu Ministra Infrastruktury z dn. 12 kwietnia 2002r w sprawie warunków technicznych, jakim powinny odpowiadać budynki i ich usytuowanie (Dz. U. nr 75 poz. 690) z późniejszymi zmianami.
- 7 Miejsce zainstalowania układu pomiarowo-rozliczeniowego: **złącze kablowo-pomiarowe nN w linii ogrodzenia/granicy działki.**

- 8 Wymagania dotyczące układu pomiarowo-rozliczeniowego i systemu pomiarowo-rozliczeniowego:
- 8.1 zastosować bezpośredni układ pomiarowo-rozliczeniowy na napięciu 0,4 kV z licznikiem 3-fazowym energii elektrycznej zapewniającym pomiar energii czynnej,
- 8.2 układ pomiarowo-rozliczeniowy winien spełniać wymagania techniczne dla układów i systemów pomiarowych w szczególności wymagania dla kategorii C1 określone w „Instrukcji Ruchu i Eksploatacji Sieci Dystrybucyjnej” (IRiESD) obowiązującej w PGE Dystrybucja S.A. oraz „Wytocznych do budowy systemów elektroenergetycznych w PGE Dystrybucja S.A.”.
- 9 Rodzaj i usytuowanie zabezpieczenia głównego:
- 9.1 **wyłącznik nadmiarowo-prądowy o wartości prądu znamionowego 40A w złączu pomiarowym.**
- 10 Jako system dodatkowej ochrony od porażień przyjąć:
- w sieci SN przyjąć uziemianie,
  - w sieci nN przyjąć samoczynne wyłączanie zasilania w czasie określonym w obowiązujących normach.
- Układ pracy sieci zasilającej 0,4 kV: TN-C.
- 11 Wymagany stosunek poboru energii biernej do czynnej w miejscu dostarczania nie może być większy niż  $\tan \phi = 0,4$ .
- 12 Poziom zmienności parametrów technicznych energii elektrycznej w sieci mieści się w granicach przywołanego wyżej Rozporządzenia Ministra Klimatu i Środowiska.
- 13 Instalacje i urządzenia elektryczne należące do Odbiorcy powinny zapewniać bezpieczeństwo użytkowania, a przede wszystkim ochronę przed porażeniem prądem elektrycznym oraz ochronę przed przepięciami łączeniowymi i atmosferycznymi występującymi w sieci energetycznej, powstaniem pożaru, wybuchem i innymi szkodami. Wszelkie prace powinny wykonać osoby posiadające odpowiednie uprawnienia i kwalifikacje do prowadzenia robót elektrycznych.
- 14 Informacje dodatkowe:
- 14.1 warunki przyłączenia są ważne 2 lata od daty ich doręczenia,
- 14.2 realizacja inwestycji związanych z przyłączaniem obiektu Wnioskodawcy będzie dokonywana na zasadach określonych w umowie o przyłączenie do sieci dystrybucyjnej. Realizacja warunków przyłączenia (w tym rozpoczęcie prac projektowych) wymaga podpisania w okresie ważności warunków przyłączenia umowy o przyłączenie.
- 15 Uwagi dodatkowe:
- 15.1 PGE Dystrybucja S.A. zastrzega sobie prawo zmiany zakresu rzeczowego prac, wynikających ze zmian stanu sieci i jej konfiguracji lub utrudnień w budowie urządzeń.
- 15.2 Zmiany wpływające na zwiększenie opłaty za przyłączenie wymagają akceptacji Podmiotu Przyłączanego oraz zmiany umowy o przyłączenie.
- 15.3 **Warunki przyłączenia należy realizować wraz z warunkami nr 24-F2/WP/00410 z dnia 30.01.2024r.**

**Warunki przyłączenia opracował:**  
**Jarosław Strycharz**

**Warunki przyłączenia zatwierdził.**

PGE Dystrybucja S.A.  
Oddział Rzeszów  
Rejon Energetyczny Mielec  
  
p.o. z-cy Dyrektora  
Tomasz Patynek

