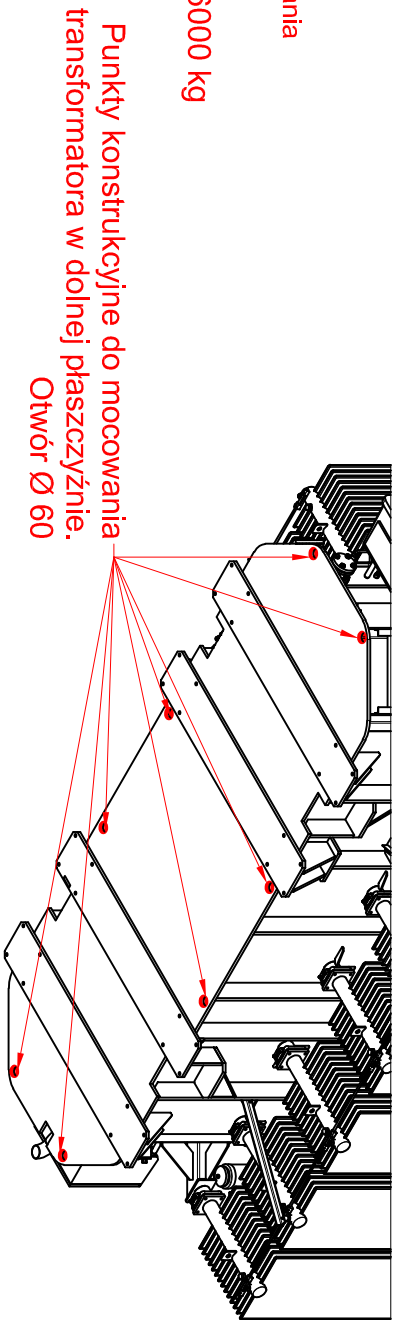
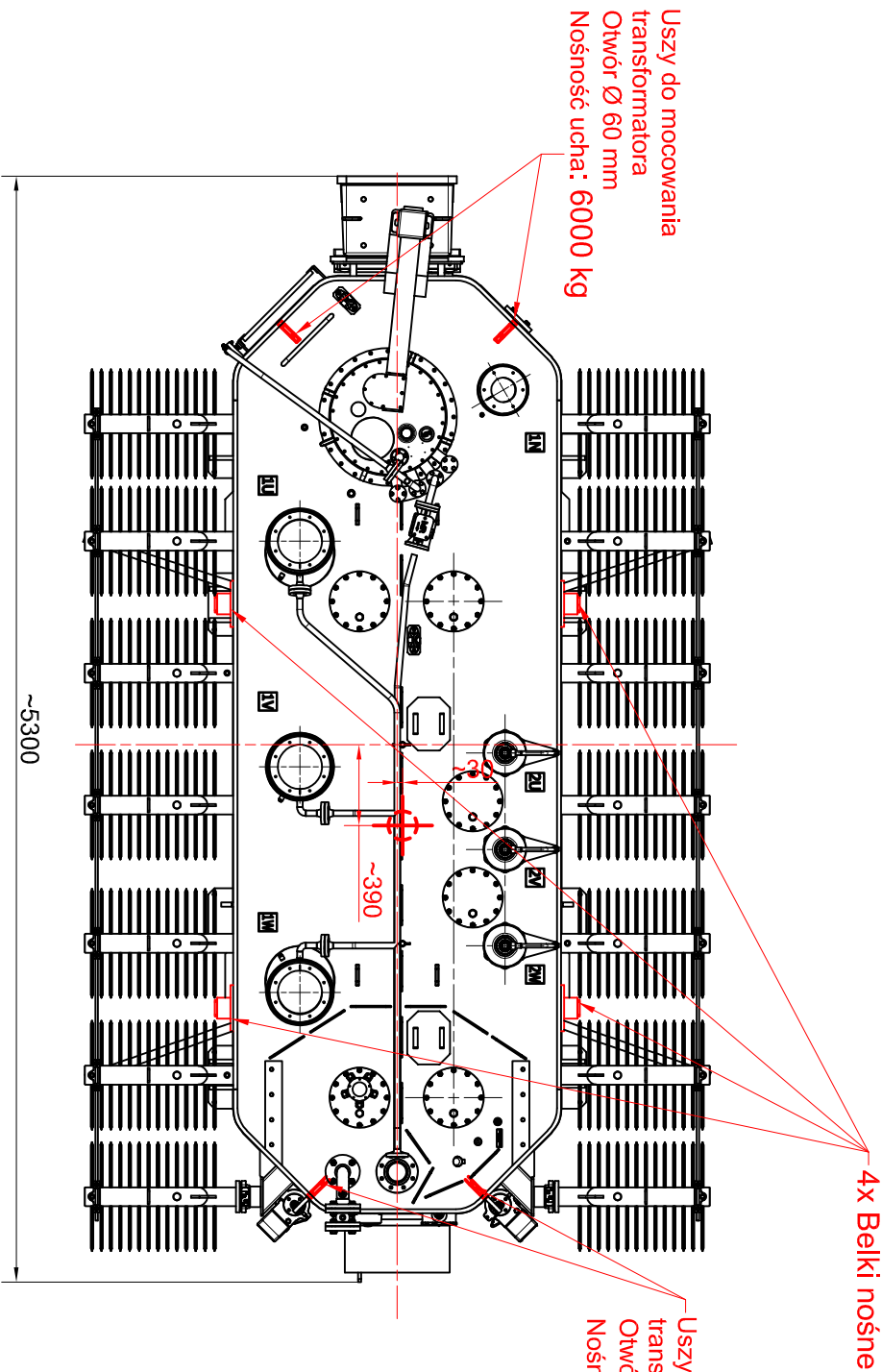
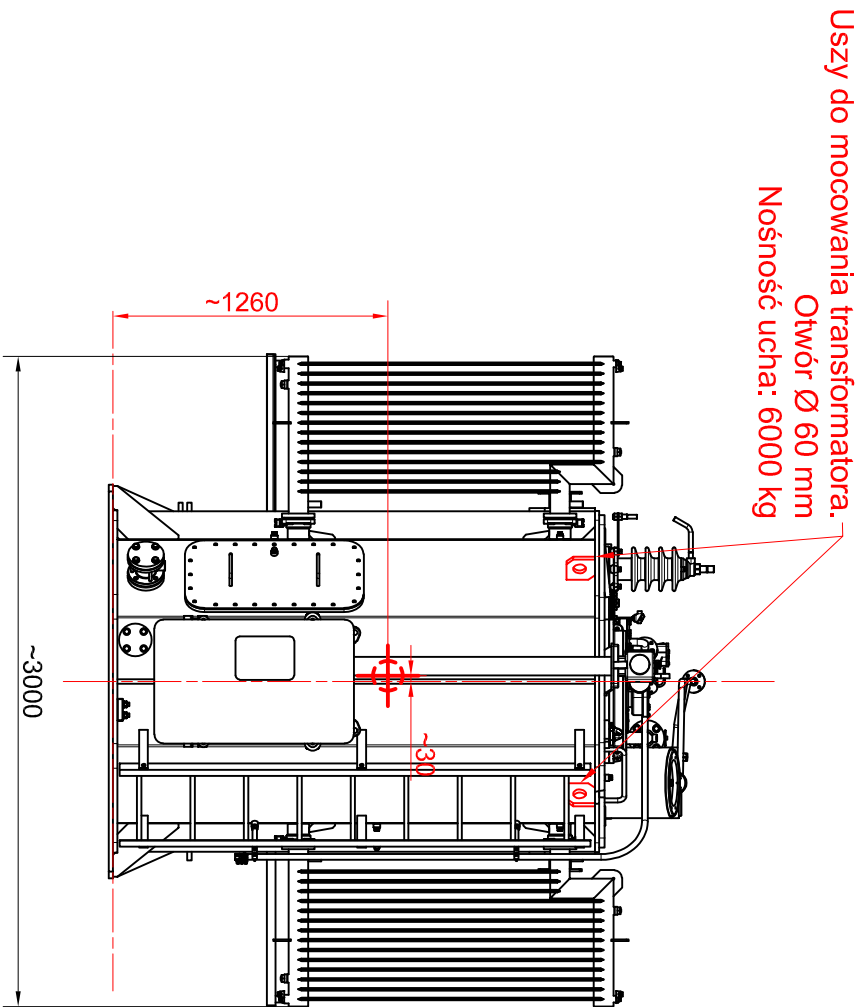
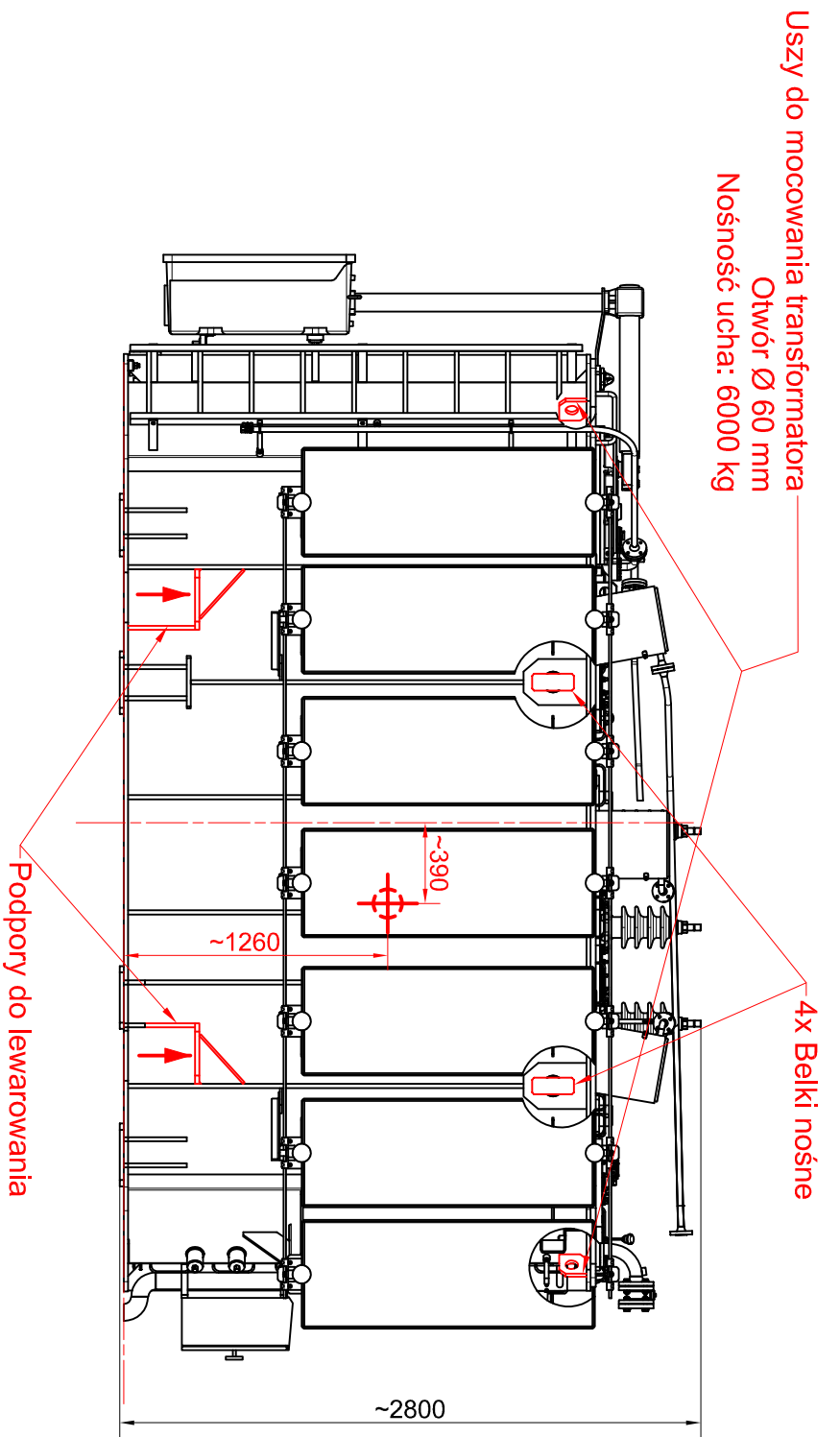


RYSUNEK TRANSPORTOWY TRANSFORMATORA



Typ transformatora	TJ Rc 16 000/115
Moc transformatora	16 MVA
Nr rejestru	3339
Klient	PGE
Masa transportowa z olejem	34700 kg
Masa transportowa bez oleju	26200 kg
Data wykonania rys.	

28.06.2018

Wykonała:

Ewa Peruga-Pusz

Nr rysunku:

5.3339.02.01.01

REM
TRANSFORMATORY