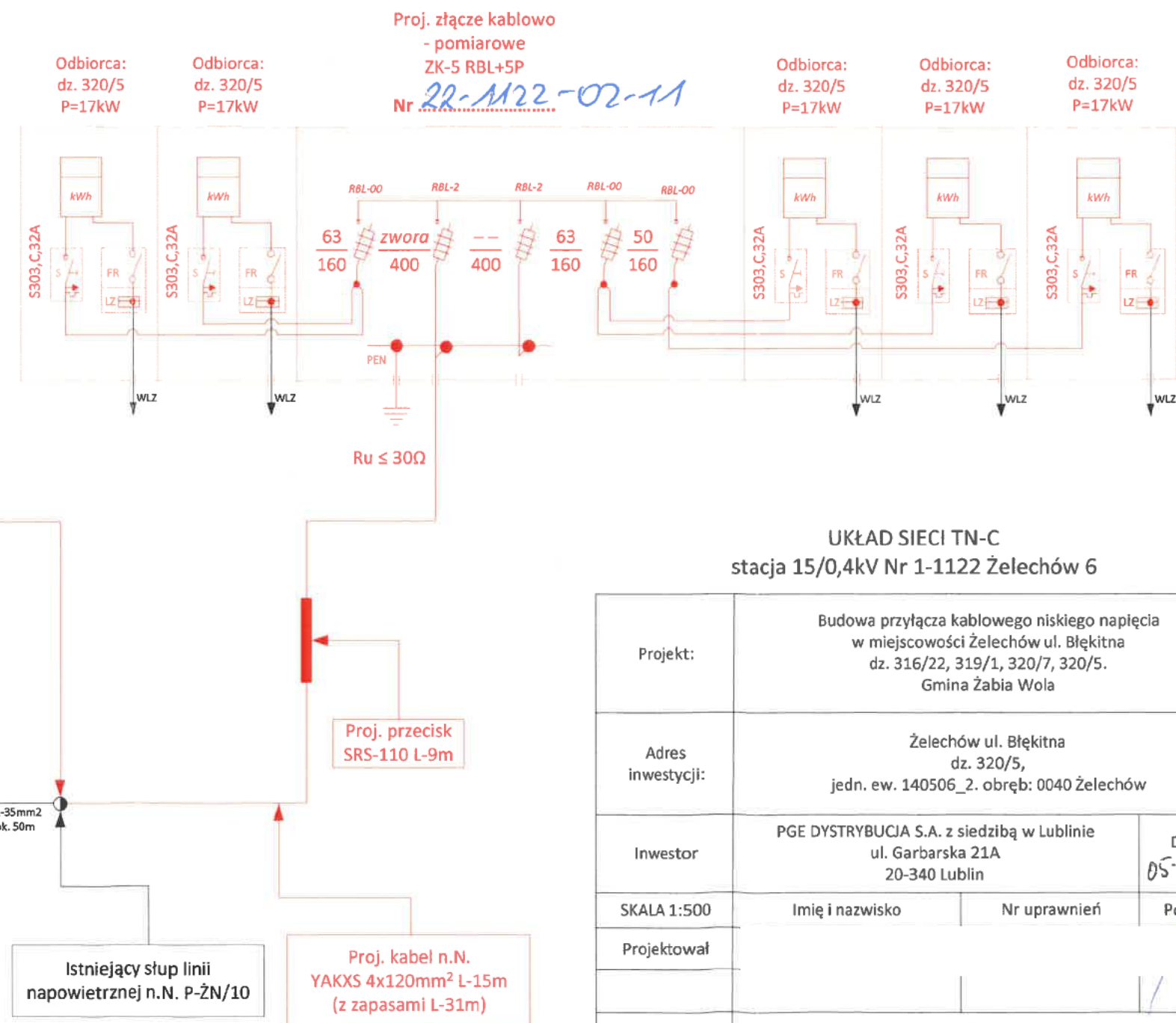
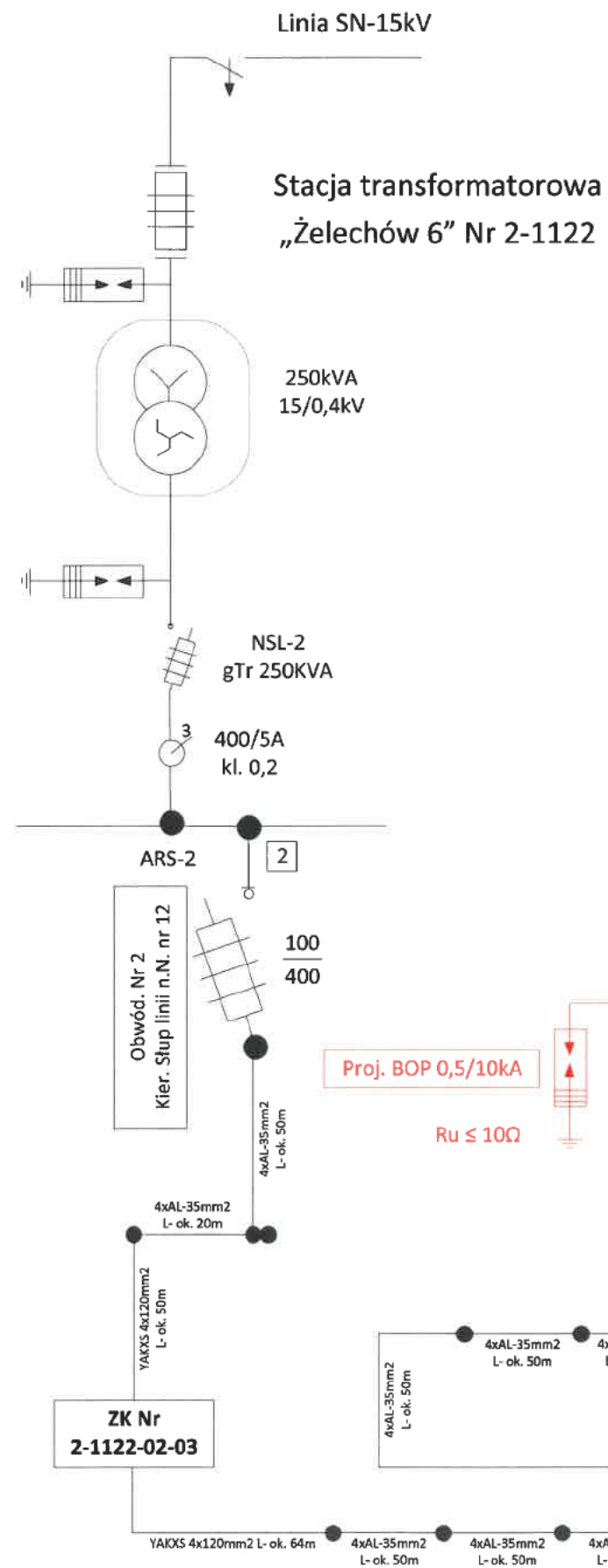


UKŁAD SIECI TN-C  
stacja 15/0,4kV Nr 1-1122 Żelechów 6

Projekt:	Budowa przyłącza kablowego niskiego napięcia w miejscowości Żelechów ul. Błękitna dz. 316/22, 319/1, 320/7, 320/5. Gmina Żabia Wola		
Adres inwestycji:	Żelechów ul. Błękitna dz. 320/5, jedn. ew. 140506_2. obręb: 0040 Żelechów		
Inwestor	PGE Dystrybucja S.A. z siedzibą w Lublinie ul. Garbarska 21A 20-340 Lublin		Data 05-2025r.
SKALA 1:500	Imię i nazwisko	Nr uprawnień	
Projektował			
Nazwa rysunku	Plan sytuacyjny zasilania		

STAROSTA GRODZISKI  
woj. mazowieckie; powiat grodziski  
Położenie: ŻELECHÓW  
Skala: 1:500  
Opracowane systemem GEO-INFO, utworzył(a) : Iwona Lewandowska



UKŁAD SIECI TN-C  
stacja 15/0,4kV Nr 1-1122 Żelechów 6

Projekt:	Budowa przyłącza kablowego niskiego napięcia w miejscowości Żelechów ul. Błękitna dz. 316/22, 319/1, 320/7, 320/5. Gmina Żabia Wola		
Adres inwestycji:	Żelechów ul. Błękitna dz. 320/5, jedn. ew. 140506_2. obręb: 0040 Żelechów		
Inwestor	PGE DYSTRYBUCCJA S.A. z siedzibą w Lublinie ul. Garbarska 21A 20-340 Lublin	Data	05-2025r.
SKALA 1:500	Imię i nazwisko	Nr uprawnień	Podpis
Projektował			
Nazwa rysunku	Schemat instalacji elektrycznej.		