

## WYMAGANIA PRAWNE I WYMAGANE PARAMETRY TECHNICZNO-UŻYTKOWE PRZEDMIOTU ZAMÓWIENIA

### IV. PRZEDMIOT ZAMÓWIENIA:

Lp	Indeks materiałowy	Materiał	ilość	j.m.
1	2022575210	WKŁADKA SZCZĘKOWA S125 KOMPLET 2SZT JEDNOSTRONNA JEDNA STRONA Z ROWKAMI DRUGA GŁADKA IMADŁO MASZYNOWE 6512;6530;6531;6537		SZT.
2	2010970310	TULEJA REDUKCYJNA 1751 3/2		SZT.
3	2004623310	UCHWYT WIERTARSKI SZYBKOZACISKOWY B16 Q 1-16 Z STOŻKIEM MK2		SZT.
4	2032054210	UCHWYT TOKARSKI 3205 500 TRZYSZCZĘKOWY (SZCZĘKI DZIELONE) SAMOCENTRUJĄCY SPIRALNY		SZT.
5	2036572610	TARCZA ZABIERAKOWA OBROBIONA 8230-500/11 WAGA 42,1KG PRZYRZĄDY OBRABIARKOWE		SZT.

### V. Wymagania prawne i wymagane parametry techniczno-użytkowe (jeżeli dotyczy):

- a. Wyroby będące przedmiotem dostawy muszą spełniać wymagania aktualnie obowiązujących norm i przepisów mających dla nich zastosowanie, co musi zostać potwierdzone w deklaracji zgodności.
- b. Oferowany przedmiot zamówienia musi być fabrycznie nowy, wolny od wad prawnych i fizycznych i nie naruszać praw majątkowych i niemajątkowych, znaków handlowych, patentów praw autorskich osób trzecich oraz jest zgodny ze złożoną ofertą. W przypadku wystąpienia przez osobę trzecią z jakimkolwiek roszczeniem przeciwko Zamawiającemu wynikającym z naruszenia praw autorskich, praw własności przemysłowej lub know-how przez przedmiot zamówienia Wykonawca zobowiązuje się przystąpić do sprawy niezwłocznie po zawiadomieniu przez Zamawiającego, a także ponieść wszystkie koszty z tym związane, wliczając w to koszty zapłacone przez Zamawiającego na rzecz osób trzecich, których prawa zostały naruszone
  - c. Każde narzędzie powinno być trwale oznakowane w następujący sposób:
    - nazwa/znak producenta,
    - oznaczenie katalogowe

#### 4. Zamawiający dopuszcza składanie ofert równoważnych o parametrach wykazanych w pkt. IV

- \* **Równoważne narzędzia lub ich elementy** – są to narzędzia zamienne z narzędziami oryginalnymi ujętymi w Specyfikacji Istotnych Warunków Zamówienia, wykonane wg własnej dokumentacji przez podmiot inny niż Producent elementów ujętych w Specyfikacji Istotnych Warunków Zamówienia lub jego upoważniony przedstawiciel, o właściwościach użytkowych takich samych jak element oryginalny. Równoważność elementów dotyczy zarówno funkcji, właściwości jak i sposobu montażu (gabaryty, rozmieszczenie elementów mocujących, przyłączy, itp.) tzn. podłączenie elementu równoważnego nie może wymagać zastosowania dodatkowych adapterów.
- \*\* **Oryginalne narzędzia lub ich elementy** - elementy ujęte w Specyfikacji Istotnych Warunków Zamówienia, wykonane wg dokumentacji Producenta elementów ujętych w Specyfikacji Istotnych Warunków Zamówienia lub jego upoważnionego przedstawiciela.

5. Dodatkowo:

**Parametry techniczne:**

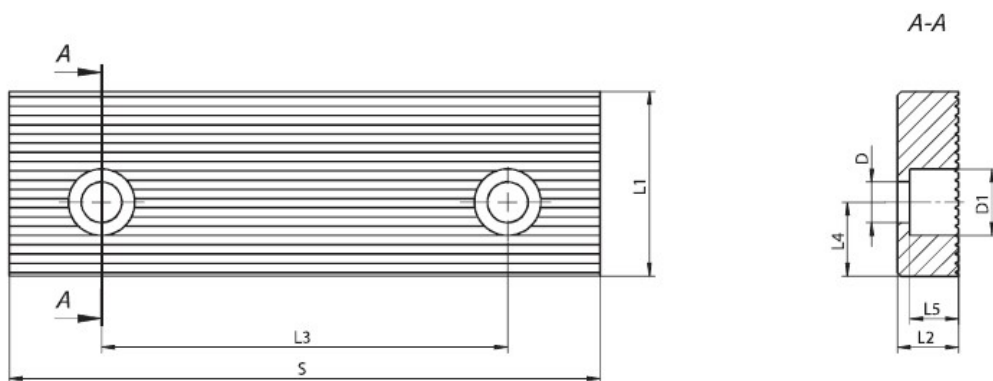
**Zad. 1**

Wkładki szczękowe do imadeł maszynowych, hartowane i szlifowane.

Typ wkładek: jednostronne rowkowane.

Mocowanie śrubami imbusowymi od czoła.

Do zastosowania w imadłach maszynowych typ 6512-125, typ 6537-125, typ 6530-125, typ 6531-125



Rys. 1

Wymiary:

S	L1	L2	L3	L4	L5	D	D1
125 mm	40 mm	16,6 mm	85 mm	17 mm	13,2 mm	11 mm	18 mm

Tab. 1

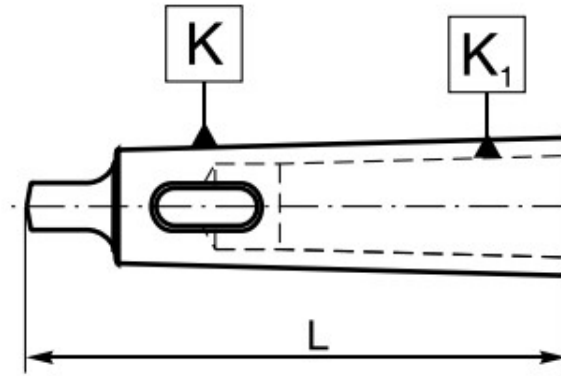
**Zad. 2**

Tuleja redukcyjna PTPA typ 1751 przeznaczona do narzędzi ze stożkiem Morse'a z płetwą.  
Dodatkowo:

- wykonanie ze stali chromowo-wanadowej
- cała tuleja hartowana
- szlifowany stożek zewnętrzny i wewnętrzny.
- oznaczenie na zewnętrznej części stożka.

Rozmiar chwytu K	Rozmiar chwytu narzędzia K1	Długość całkowita L nie mniej niż. [mm]
MK 3	MK 2	112

Tab. 2



Rys. 2

**Zad. 3**

- zacisk szczęk: bezkluczykowy, samozaciskowy z mocowaniem na stożek DIN238
- stożek: MK2
- typ mocowania: B16
- zakres mocowania: 1 – 16 [mm]

**Zad. 4**

Konstrukcja uchwytu musi umożliwiać wszystkie rodzaje obróbki na tokarkach konwencjonalnych i przyrządach frezarskich. Konstrukcja uchwytu musi umożliwiać obróbkę części wymagających wysokiej dokładności mocowania oraz szczególnie wysokiej siły zacisku. Przy czym:

- powierzchnie robocze uchwytu szlifowane
- mocowanie na wrzecionie obrabiarki typ DIN6350 - przy pomocy tarczy zabierakowej na tylnej części uchwytu dokręcanej za pomocą śrub od tyłu.

Dokładność mocowania - 0,1mm - bicie promieniowe przedmiotu mocowanego szczękami zewnętrznymi (prawymi).

Dokładność mocowania - 0,1mm - bicie promieniowe przedmiotu mocowanego szczękami zewnętrznymi (prawymi) od wewnątrz.

Dokładność mocowania - 0,1mm - bicie promieniowe przedmiotu mocowanego szczękami wewnętrznymi (lewymi).

Rozmiar:	500
Ilość szczęk:	3
Rodzaj szczęk:	szczęki dzielone
Typ szczęk:	szczęki dzielone twarde
Materiał korpusu:	żeliwo
Klasa dokładności:	standard
Max prędkość obr.:	nie mniejsza niż 1000 obr./min
Max. siła zacisku:	nie mniej niż 7200 daN
Przelot:	Tak

### Zad. 5

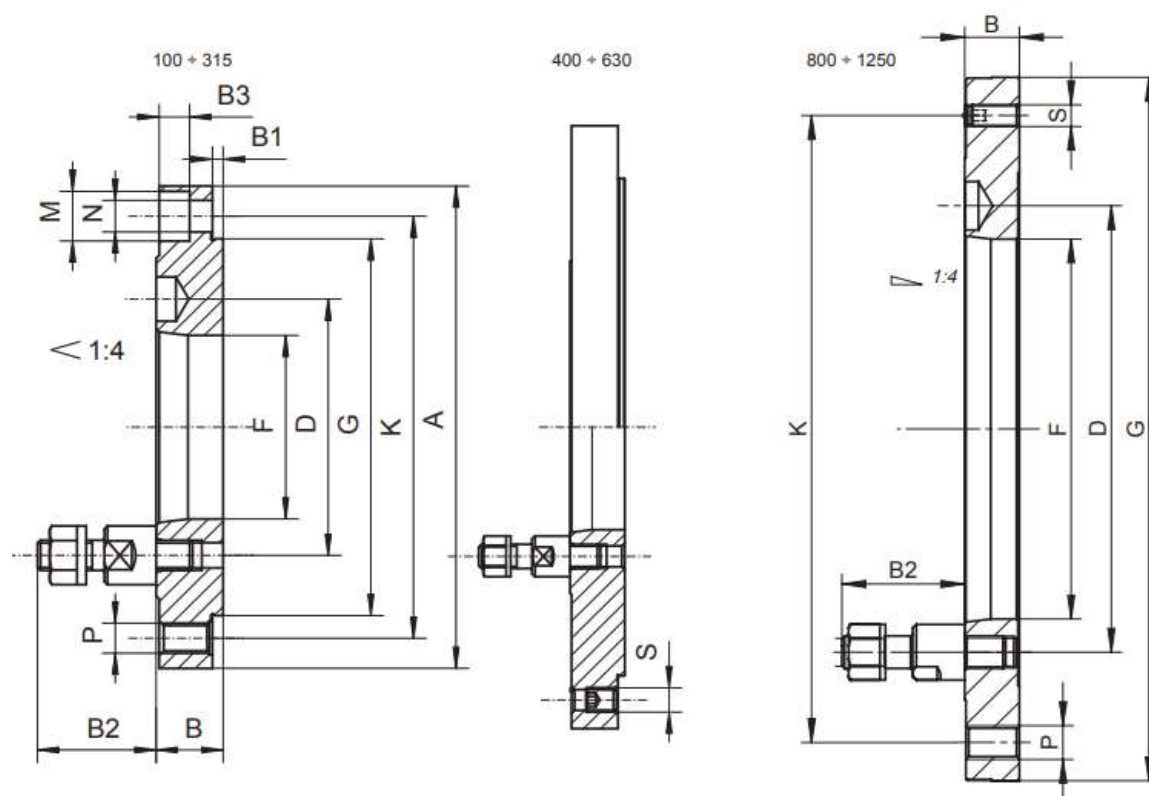
Tarcza zabierakowa obrobiona do uchwytów tokarskich 500.

Tarcza zabierakowa obrobiona typ C - 8230-500-11-X

Tarcza obrobiona DIN 6350

Przeznaczona do uchwytów samocentrujących

Mocowanie tarczy zabierkowej na stożku wrzeciona obrabiarki typ C - DIN55027 - przy pomocy śrub bagnetowych



Rys. 3

Symbol	Parametr	Wartość	Jm
	Typ	8230-500-11-X	
	Uchwyt BISON	3105, 32**, 35**, 36**, 37**, 38**	
	Wielkość uchwytu	500	mm
	Stożek 1:4	11	
A	Średnica zewnętrzna	500	mm
B	Wysokość	36	mm
F	Średnica przelotu	192,8	mm

Symbol	Parametr	Wartość	Jm
G h6	Średnica tarczy zabierakowej	420	mm
B1	Głębokość tarczy zabierakowej	4,5	mm
D	Średnica moc. śrub do tokarki	235,0	mm
K	Średnica moc. śrub do uchwytu	458,0	mm
P	Śruby mocujące do uchwytu	6xM16	
S	Śruby mocujące do uchwytu	3xM16	
N	Otwory na śruby moc. do uchwytu	6x17,0	
B2		75	mm
M		6x25,0	mm

Tab. 3

**6. DOKUMENTY WYMAGANE W CELU POTWIERDZENIA SPEŁNIENIA PRZEZ OFEROWANE DOSTAWY WYMAGAŃ OKREŚLONYCH PRZEZ ZAMAWIAJĄCEGO – do złożenia wraz z ofertą.**

- a) Wykaz parametrów techniczno- użytkowych oferowanego przedmiotu zamówienia, spełnienia, wymagań prawnych oraz wykaz załączonych dokumentów potwierdzających spełnienie przez oferowane dostawy wymagań określonych przez Zamawiającego. -**Załącznik nr 2a**
- b) Oświadczenie dotyczące przedmiotu oferty, iż oferowany wyrób spełnia wymagania prawa polskiego i Unii Europejskiej w zakresie wprowadzenia na rynek i do użytku - **Załącznik nr 3**
- c) Dokumentacja techniczno-ruchowa (ewentualnie wybrane jej fragmenty) lub instrukcja (ewentualnie wybrane jej fragmenty) lub karta katalogowa - potwierdzające parametry techniczne oferowanego przedmiotu zamówienia. Dokumenty te powinny być przedstawione w języku polskim.
- d) Oświadczenie o przynależności lub braku przynależności do tej samej grupy kapitałowej -**Załącznik nr 2b**
- e) Oświadczenie o statucie przedsiębiorcy. **Załącznik 4**

**7. DOKUMENTY WYMAGANE PRZY DOSTAWIE**

1. Dokumenty wymagane do każdej dostawy do magazynu materiałowego Oddziału Polskiej Grupy Górniczej S.A. objętego umową w formie papierowej:

- a) Dowód dostawy (WZ)
- b) Świadectwo kontroli jakości
- c) Dokument gwarancyjny,

**8. Wymagania dotyczące gwarancji (jeżeli dotyczy):**

co najmniej **12 miesięcy** od daty odbioru przedmiotu zamówienia przez magazyn Zamawiającego

**9. Propozycja innych niż cena kryteriów oceny ofert z określeniem ich wagi oraz algorytmów punktacji:**

*Nie dotyczy*

**10. Dokument(y) wymagany(e) w celu potwierdzenia posiadania uprawnień do wykonywania określonej działalności lub czynności jeżeli przepisy prawa nakładają obowiązek ich posiadania**

*Nie dotyczy*

**Nadzór wynikający z zarządzania środowiskowego:**

- ☒ - w żadnej postaci nie zachodzi negatywne oddziaływanie na środowisko
- ☐ - w trakcie realizowania umowy powstają odpady u Zamawiającego, jednak nie powstają odpady, które zagospodarowuje Zamawiający
- ☐ - w trakcie realizowania umowy powstają odpady u Zamawiającego, w tym powstają odpady, które zagospodarowuje Zamawiający, tj.: .....(wymienić np.: złom, odpady pogórnice, drewno, opakowania itp.)

**Załącznik nr 2b**

**OŚWIADCZENIE**

**O PRZYNALEŻNOŚCI LUB BRAKU PRZYNALEŻNOŚCI DO TEJ SAMEJ GRUPY  
KAPITAŁOWEJ**

Składając ofertę w niniejszym postępowaniu o udzielenie zamówienia w trybie aukcji spotowej o numerze ..... oświadczamy, że:

- Nie należymy do grupy kapitałowej, w rozumieniu ustawy z dnia 16.02.2007 r. o ochronie konkurencji i konsumentów (Dz. U. Nr 50 poz. 331 z późn. zm.)  
lub
- Należymy do grupy kapitałowej, w rozumieniu ustawy z dnia 16.02.2007 r. o ochronie konkurencji i konsumentów (Dz. U. Nr 50 poz. 331 z późn. zm.) i składamy w imieniu Wykonawcy:

.....

pełną listę podmiotów należących do tej samej grupy kapitałowej:

Nazwa grupy kapitałowej: ..... .....		
lp.	Nazwa członka grupy kapitałowej	Siedziba
1		
2		
3		
4		
5		

Zamawiający wykluczy wykonawców, którzy należąc do tej samej grupy kapitałowej złożyli odrębne oferty w przedmiotowym postępowaniu, chyba, że na wniosek Zamawiającego wykażą, że istniejące między nimi powiązania nie prowadzą do zachwiania uczciwej konkurencji pomiędzy wykonawcami

.....  
(pieczęć i podpisy osoby/osób upoważnionych  
do reprezentowania Wykonawcy)

**Załącznik nr 2a**

**WYKAZ PARAMETRÓW TECHNICZNO – UŻYTKOWYCH OFEROWANEGO  
PRZEDMIOTU ZAMÓWIENIA, SPEŁNIENIA WYMAGAŃ PRAWNYCH, WYKAZ  
ZAŁĄCZONYCH DOKUMENTÓW POTWIERDZAJĄCYCH SPEŁNIANIE PRZEZ  
OFEROWANE DOSTAWY WYMAGAŃ OKREŚLONYCH PRZEZ ZAMAWIAJĄCEGO**

**A. Parametry techniczno – użytkowe oferowanego przedmiotu zamówienia.**

<b>Lp</b>	<b>Indeks materiałowy</b>	<b>Materiał</b>	<b>Nazwa handlowa zaoferowanego wyrobu</b>	<b>Nazwa producenta</b>
1	2022575210	WKŁADKA SZCZĘKOWA S125 KOMPLET 2SZT JEDNOSTRONNA JEDNA STRONA Z ROWKAMI DRUGA GŁADKA IMADŁO MASZYNOWE 6512;6530;6531;6537		
2	2010970310	TULEJA REDUKCYJNA 1751 3/2		
3	2004623310	UCHWYT WIERTARSKI SZYBKOCISKOWY B16 Q 1-16 Z STOŻKIEM MK2		
4	2032054210	UCHWYT TOKARSKI 3205 500 TRZYSZCZĘKOWY (SZCZĘKI DZIELONE) SAMOCENTRUJĄCY SPIRALNY		
5	2036572610	TARCZA ZABIERAKOWA OBROBIONA 8230-500/11 WAGA 42,1KG PRZYRZĄDY OBRABIARKOWE		



**B. Przedmiot oferty spełnia następujące wymagania prawne:**

- a. **Oświadczam**, że oferowany przedmiot jest fabrycznie nowy i wolny od wad.
- b. **Oświadczam**, że oferowany przedmiot zamówienia spełnia wymagania przez Zamawiającego w załączniku nr 2.
- c. **Oświadczam**, że wraz z dostawą materiału do magazynu dostarczę dokument kontroli jakości dla każdej partii wyrobów.

**C. Załączone do oferty dokumenty potwierdzające spełnienie przez oferowane dostawy wymagań określonych przez Zamawiającego.**

- 1. Oświadczenie dotyczące przedmiotu oferty, iż oferowany wyrób spełnia wymagania prawa polskiego i Unii Europejskiej w zakresie wprowadzenia na rynek
- 2. Wykaz parametrów techniczno- użytkowych oferowanego przedmiotu zamówienia, spełnienia, wymagań prawnych oraz wykaz załączonych dokumentów potwierdzających spełnienie przez oferowane dostawy wymagań określonych przez Zamawiającego.
- 3. Oświadczenie o przynależności lub braku przynależności do tej samej grupy kapitałowej
- 4. Oświadczenie o statucie przedsiębiorcy.
- 5. Dokumentacja techniczno-ruchowa (ewentualnie wybrane jej fragmenty) lub instrukcja (ewentualnie wybrane jej fragmenty) lub karta katalogowa - potwierdzające parametry techniczne oferowanego przedmiotu zamówienia

.....  
(Data, pieczęć i podpis/y osoby/osób upoważnionych do reprezentowania Wykonawcy)

**Załącznik nr 4**

**kod aukcji .....**

**Data .....**

**Nazwa Wykonawcy/członka konsorcjum:**

---

---

---

**OŚWIADCZENIE  
O POSIADANIU STATUSU MIKROPRZEDSIĘBIORCY, MAŁEGO PRZEDSIĘBIORCY,  
ŚREDNIEGO PRZEDSIĘBIORCY, DUŻEGO PRZEDSIĘBIORCY**

Wykonawca oświadcza, że **spełnia warunki / nie spełnia warunków** \* do zakwalifikowania go do kategorii mikroprzedsiębiorstw oraz małych i średnich przedsiębiorstw określonych w Załączniku 1 do Rozporządzenia Komisji (UE) nr 651/2014 z dnia 17 czerwca 2014 roku uznającego niektóre rodzaje pomocy za zgodne z rynkiem wewnętrznym w zastosowaniu art. 107 i 108 Traktatu (Dz. Urz. UE L187 z 26.06.2014 r.). Wykonawca potwierdza, iż jest świadomym, że zgodnie z przywołaną w zdaniu poprzedzającym regulacją, do kategorii mikroprzedsiębiorstw oraz małych i średnich przedsiębiorstw należą przedsiębiorstwa, które zatrudniają mniej niż 250 pracowników i których roczny obrót nie przekracza 50 milionów EUR, lub roczna suma bilansowa nie przekracza 43 milionów EUR.

\_\_\_\_\_  
(podpis osoby upoważnionej  
do reprezentowania  
Wykonawcy/członka konsorcjum)

\* - *skreślić niewłaściwe*

### OŚWIADCZENIE DOTYCZĄCE PRZEDMIOTU OFERTY

- 1) Wykonawca, a w przypadku oferty wspólnej Pełnomocnik:

\_\_\_\_\_  
(pełna nazwa i adres)

- 2) Nazwa wyrobu oraz nr pozycji z formularza ofertowego:

\_\_\_\_\_  
(nazwa, nazwa handlowa, typ, odmiana, gatunek, klasa, itp.)

- 3) Producent wyrobu:

\_\_\_\_\_  
(pełna nazwa i adres)

- 4) Posiadane dokumenty, odniesienia:

\_\_\_\_\_  
**Oświadczam z pełną odpowiedzialnością, że wyrób spełnia wymagania prawa polskiego i Unii Europejskiej w zakresie wprowadzenia na rynek.**

**Oświadczam**, że przedmiot zamówienia dostarczony będzie w opakowaniu zwrotnym tj.:

.....  
(jeżeli dotyczy Wypełnia Wykonawca określając rodzaj opakowania)

*\*) W przypadku braku informacji o rodzaju opakowania Zamawiający traktował będzie opakowanie jako opakowanie jednorazowe nie podlegające zwrotowi. "*

\_\_\_\_\_  
(pieczęć i podpis/y osoby/osób upoważnionych  
do reprezentowania **Wykonawcy/Pełnomocnika Wykonawcy**