

WYMAGANIA PRAWNE I WYMAGANE PARAMETRY TECHNICZNO-UŻYTKOWE PRZEDMIOTU ZAMÓWIENIA

III. REJON DOSTAW:

--	--	--

IV. PRZEDMIOT ZAMÓWIENIA:

Lp.	Symbol materiałowy	Materiał	ilość	j.m.
1	2036358410	KIEŁ TOKARSKI OBROTOWY 8824 5 MORSE'A DIN 228 WYDŁUŻONY Z KOMPENSACJĄ PROMIENIOWĄ	10	Szt.
2	2034230710	SZCZĘKA GÓRNA MIĘKKA 3XSZT UCHWYT TOKARSKI 2405-250-75K	5	Kompl.

V. Wymagania prawne i wymagane parametry techniczno-użytkowe (jeżeli dotyczy):

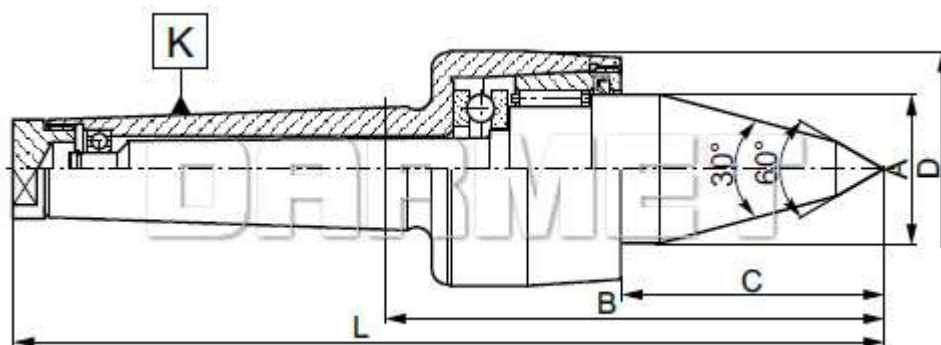
1. Wyroby będące przedmiotem dostawy muszą spełniać wymagania aktualnie obowiązujących norm i przepisów mających dla nich zastosowanie, co musi zostać potwierdzone w deklaracji zgodności.
2. Oferowany przedmiot zamówienia musi być fabrycznie nowy, wolny od wad prawnych i fizycznych i nie naruszać praw majątkowych i niemajątkowych, znaków handlowych, patentów praw autorskich osób trzecich oraz jest zgodny ze złożoną ofertą. W przypadku wystąpienia przez osobę trzecią z jakimkolwiek roszczeniem przeciwko Zamawiającemu wynikającym z naruszenia praw autorskich, praw własności przemysłowej lub know-how przez przedmiot zamówienia Wykonawca zobowiązuje się przystąpić do sprawy niezwłocznie po zawiadomieniu przez Zamawiającego, a także ponieść wszystkie koszty z tym związane, wliczając w to koszty zapłacone przez Zamawiającego na rzecz osób trzecich, których prawa zostały naruszone
3. Każde narzędzie powinno być trwale oznakowane w następujący sposób:
 - nazwa/znak producenta,
 - oznaczenie katalogowe
4. Zamawiający dopuszcza składanie ofert równoważnych o parametrach wykazanych w pkt. IV
 - * **Równoważne narzędzia lub ich elementy** – są to narzędzia zamienne z narzędziami oryginalnymi ujętymi w Specyfikacji Istotnych Warunków Zamówienia, wykonane wg własnej dokumentacji przez podmiot inny niż Producent elementów ujętych w Specyfikacji Istotnych Warunków Zamówienia lub jego upoważniony przedstawiciel, o właściwościach użytkowych takich samych jak element oryginalny. Równoważność elementów dotyczy zarówno funkcji, właściwości jak i sposobu montażu (gabaryty, rozmieszczenie elementów mocujących, przyłączy, itp.) tzn. podłączenie elementu równoważnego nie może wymagać zastosowania dodatkowych adapterów.
 - ** **Oryginalne narzędzia lub ich elementy** - elementy ujęte w Specyfikacji Istotnych Warunków Zamówienia, wykonane wg dokumentacji Producenta elementów ujętych w Specyfikacji Istotnych Warunków Zamówienia lub jego upoważnionego przedstawiciela.
5. Dodatkowo:

Parametry techniczne:

1. Jeżeli w symbolu materiałowym przywołana jest norma, dostarczony element musi ją spełniać w pełnym zakresie.
2. Jeżeli w symbolu materiałowym wskazana jest powłoka, element dostarczony musi być nią pokryty.
3. Jeżeli w symbolu materiałowym wskazany jest materiał, element dostarczony musi być wykonany z tego materiału.

Dodatkowo:

Zad. 1

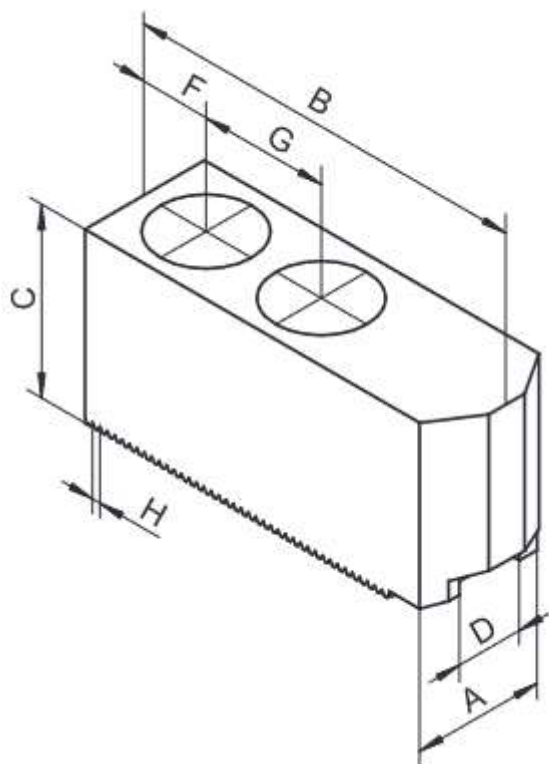


Parametry techniczne:

Parametr	Wartość
K (Morse)	5
A	50 mm
B	147,5 mm
C	86,5 mm
D	75 mm
L	277 mm

Trwałość łożyska: minimum 2000 h
Kąt wierzchołkowy: 60°
Materiał: stal stopowa chromowo-manganowa
Nawęglane na głębokość: minimum 0,7 mm
Twardość powierzchni: minimum 58±2 HRC
Tolerancja kąta stożka: At3
Max. Obciążenie: nie mniejsze niż 600 kg
Max. Bicie: 0,015 mm
Max. Prędkość: nie mniejsze niż 4000 obr/min
Hartowany i precyzyjnie szlifowany

Zad. 2



A	Długość	50	mm
B	Szerokość	105	mm
C	Wysokość	50	mm
D H7		16	mm
F		30	mm
G		30	mm
G1		-	mm
H		1,5 mm x 60°	mm
LH	Gwint	M12	mm

Konstrukcja szczęk górnych miękkich musi umożliwiać prawidłową współpracę z uchwytem tokarskim 3 szczękowym 2405-250-75K Bison Biał

Przy czym:

- wielkość uchwytu tokarskiego 250 mm

1 kompl. = 3 szt.

1. DOKUMENTY WYMAGANE W CELU POTWIERDZENIA SPEŁNIENIA PRZEZ OFEROWANE DOSTAWY WYMAGAŃ OKREŚLONYCH PRZEZ ZAMAWIAJĄCEGO – do złożenia wraz z ofertą.

- a) Wykaz parametrów techniczno- użytkowych oferowanego przedmiotu zamówienia, spełnienia, wymagań prawnych oraz wykaz załączonych dokumentów potwierdzających spełnienie przez oferowane dostawy wymagań określonych przez Zamawiającego. -**Załącznik nr 2a**
- b) Oświadczenie dotyczące przedmiotu oferty, iż oferowany wyrób spełnia wymagania prawa polskiego i Unii Europejskiej w zakresie wprowadzenia na rynek i do użytku - **Załącznik nr 3**
- c) Dokumentacja techniczno-ruchowa (ewentualnie wybrane jej fragmenty) lub instrukcja (ewentualnie wybrane jej fragmenty) lub karta katalogowa - potwierdzające parametry techniczne oferowanego przedmiotu zamówienia w języku polskim.
- d) Oświadczenie o przynależności lub braku przynależności do tej samej grupy kapitałowej -**Załącznik nr 2b**
- e) Oświadczenie o statucie przedsiębiorcy. **Załącznik 4**

2. DOKUMENTY WYMAGANE PRZY DOSTAWIE

1. Dokumenty wymagane do każdej dostawy do magazynu materiałowego Oddziału Polskiej Grupy Górniczej S.A. objętego umową w formie papierowej:

- a) Dowód dostawy (WZ)
- b) Świadectwo kontroli jakości
- c) Dokument gwarancyjny,

3. Wymagania dotyczące gwarancji (jeżeli dotyczy):

co najmniej **12 miesięcy** od daty odbioru przedmiotu zamówienia przez magazyn Zamawiającego

4. **Propozycja innych niż cena kryteriów oceny ofert z określeniem ich wagi oraz algorytmów punktacji:**

Nie dotyczy

5. **Dokument(y) wymagany(e) w celu potwierdzenia posiadania uprawnień do wykonywania określonej działalności lub czynności jeżeli przepisy prawa nakładają obowiązek ich posiadania**

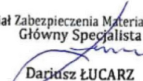
Nie dotyczy

Nadzór wynikający z zarządzania środowiskowego:

- ☒ - w żadnej postaci nie zachodzi negatywne oddziaływanie na środowisko
- ☐ - w trakcie realizowania umowy powstają odpady u Zamawiającego, jednak nie powstają odpady, które zagospodarowuje Zamawiający
- ☐ - w trakcie realizowania umowy powstają odpady u Zamawiającego, w tym powstają odpady, które zagospodarowuje Zamawiający, tj.:(wymienić np.: złom, odpady pogórnice, drewno, opakowania itp.)

17.04.2024 r.

Data

Dział Zabezpieczenia Materiałowego
Główny Specjalista

Dariusz ŁUCARZ

.....
Imię i nazwisko, podpis

OŚWIADCZENIE

O PRZYNALEŻNOŚCI LUB BRAKU PRZYNALEŻNOŚCI DO TEJ SAMEJ GRUPY KAPITAŁOWEJ

Składając ofertę w niniejszym postępowaniu o udzielenie zamówienia w trybie aukcji spotowej o numerze oświadczamy, że:

- Nie należymy do grupy kapitałowej, w rozumieniu ustawy z dnia 16.02.2007 r. o ochronie konkurencji i konsumentów (Dz. U. Nr 50 poz. 331 z późn. zm.)
- lub
- Należymy do grupy kapitałowej, w rozumieniu ustawy z dnia 16.02.2007 r. o ochronie konkurencji i konsumentów (Dz. U. Nr 50 poz. 331 z późn. zm.) i składamy w imieniu Wykonawcy:

.....

pełną listę podmiotów należących do tej samej grupy kapitałowej:

Nazwa grupy kapitałowej:		
lp.	Nazwa członka grupy kapitałowej	Siedziba
1		
2		
3		
4		
5		

Zamawiający wykluczy wykonawców, którzy należąc do tej samej grupy kapitałowej złożyli odrębne oferty w przedmiotowym postępowaniu, chyba, że na wniosek Zamawiającego wykażą, że istniejące między nimi powiązania nie prowadzą do zachwiania uczciwej konkurencji pomiędzy wykonawcami

.....
(pieczęć i podpisy osoby/osób upoważnionych
do reprezentowania Wykonawcy)

**WYKAZ PARAMETRÓW TECHNICZNO – UŻYTKOWYCH OFEROWANEGO
PRZEDMIOTU ZAMÓWIENIA, SPEŁNIENIA WYMAGAŃ PRAWNYCH, WYKAZ
ZAŁĄCZONYCH DOKUMENTÓW POTWIERDZAJĄCYCH SPEŁNIENIE PRZEZ
OFEROWANE DOSTAWY WYMAGAŃ OKREŚLONYCH PRZEZ ZAMAWIAJĄCEGO**

A. Parametry techniczno – użytkowe oferowanego przedmiotu zamówienia.

L.p.	Indeks materiałowy	Nazwa materiału	Nazwa handlowa zaoferowanego wyrobu	Nazwa producenta
1	2036358410	KIEŁ TOKARSKI OBROTOWY 8824 5 MORSE'A DIN 228 WYDŁUŻONY Z KOMPENSACJĄ PROMIENIOWĄ		
2	2034230710	SZCZĘKA GÓRNA MIĘKKA 3XSZT UCHWYT TOKARSKI 2405-250-75K		

B. Przedmiot oferty spełnia następujące wymagania prawne:

- a. **Oświadczam**, że oferowany przedmiot jest fabrycznie nowy i wolny od wad.
- b. **Oświadczam**, że oferowany przedmiot zamówienia spełnia wymagania przez Zamawiającego w załączniku nr 2.
- c. **Oświadczam**, że wraz z dostawą materiału do magazynu dostarczę dokument kontroli jakości dla każdej partii wyrobów.

C. Załączone do oferty dokumenty potwierdzające spełnienie przez oferowane dostawy wymagań określonych przez Zamawiającego.

1. Oświadczenie dotyczące przedmiotu oferty, iż oferowany wyrób spełnia wymagania prawa polskiego i Unii Europejskiej w zakresie wprowadzenia na rynek
2. Wykaz parametrów techniczno- użytkowych oferowanego przedmiotu zamówienia, spełnienia, wymagań prawnych oraz wykaz załączonych dokumentów potwierdzających spełnienie przez oferowane dostawy wymagań określonych przez Zamawiającego.
3. Oświadczenie o przynależności lub braku przynależności do tej samej grupy kapitałowej
4. Oświadczenie o statucie przedsiębiorcy.
5. Dokumentacja techniczno-ruchowa (ewentualnie wybrane jej fragmenty) lub instrukcja (ewentualnie wybrane jej fragmenty) lub karta katalogowa - potwierdzające parametry techniczne oferowanego przedmiotu zamówienia

.....
(Data, pieczęć i podpis/y osoby/osób upoważnionych do reprezentowania Wykonawcy)

kod aukcji

Data

Nazwa Wykonawcy/członka konsorcjum:

OŚWIADCZENIE
O POSIADANIU STATUSU MIKROPRZEDSIĘBIORCY, MAŁEGO PRZEDSIĘBIORCY,
ŚREDNIEGO PRZEDSIĘBIORCY, DUŻEGO PRZEDSIĘBIORCY

Wykonawca oświadcza, że **spełnia warunki / nie spełnia warunków** * do zakwalifikowania go do kategorii mikroprzedsiębiorstw oraz małych i średnich przedsiębiorstw określonych w Załączniku 1 do Rozporządzenia Komisji (UE) nr 651/2014 z dnia 17 czerwca 2014 roku uznającego niektóre rodzaje pomocy za zgodne z rynkiem wewnętrznym w zastosowaniu art. 107 i 108 Traktatu (Dz. Urz. UE L187 z 26.06.2014 r.). Wykonawca potwierdza, iż jest świadomym, że zgodnie z przywołaną w zdaniu poprzedzającym regulacją, do kategorii mikroprzedsiębiorstw oraz małych i średnich przedsiębiorstw należą przedsiębiorstwa, które zatrudniają mniej niż 250 pracowników i których roczny obrót nie przekracza 50 milionów EUR, lub roczna suma bilansowa nie przekracza 43 milionów EUR.

(podpis osoby upoważnionej
do reprezentowania
Wykonawcy/członka konsorcjum)

* - *skreślić niewłaściwe*

OŚWIADCZENIE DOTYCZĄCE PRZEDMIOTU OFERTY

- 1) Wykonawca, a w przypadku oferty wspólnej Pełnomocnik:

(pełna nazwa i adres)

- 2) Nazwa wyrobu oraz nr pozycji z formularza ofertowego:

(nazwa, nazwa handlowa, typ, odmiana, gatunek, klasa, itp.)

- 3) Producent wyrobu:

(pełna nazwa i adres)

- 4) Posiadane dokumenty, odniesienia:

Oświadczam z pełną odpowiedzialnością, że wyrób spełnia wymagania prawa polskiego i Unii Europejskiej w zakresie wprowadzenia na rynek.

Oświadczam, że przedmiot zamówienia dostarczony będzie w opakowaniu zwrotnym tj.:

.....
(jeżeli dotyczy Wypełnia Wykonawca określając rodzaj opakowania)

**)W przypadku braku informacji o rodzaju opakowania Zamawiający traktował będzie opakowanie jako opakowanie jednorazowe nie podlegające zwrotowi."*

(pieczęć i podpis/y osoby/osób upoważnionych
do reprezentowania Wykonawcy/Pełnomocnika Wykonawcy