

WYMAGANIA PRAWNE, WYMAGANE PARAMETRY TECHNICZNO – UŻYTKOWE PRZEDMIOTU ZAMÓWIENIA ORAZ WYMAGANE DOKUMENTY

I. Opis przedmiotu zamówienia:

Dostawa narzędzi zmechanizowanych hydraulicznych ręcznych do wiercenia dla PGG S.A.
KWK Bielszowice nr grupy 294-13-04

Wiertarka hydrauliczna z momentem obrotowym min. 90 Nm

Lp.	Opis	Parametry wymagane
1.	Masa	do 10 kg
2.	Medium	Emulsja wodno-olejowa 0,3% filtracja 100 µm
3.	Napęd	Silnik satelitowy
4.	Ciśnienie zasilania	od 22 do 30 MPa
5.	Moment obrotowy	Min. 90Nm
6.	Średnica wiertła	Ø 42
7.	Udar	Brak
8.	Środowisko pracy	Zastosowanie w wyrobiskach w polach metanowych ze stopniem „b” i „c” niebezpieczeństwa wybuchu metanu oraz klasy „B” zagrożenia wybuchem pyłu węglowego
9.	Obudowa wiertarki wykonana z materiału nie stwarzającego niebezpieczeństwa wybuchu w trakcie eksploatacji w warunkach zagrożenia metanowego; wykluczone zastosowanie specjalnych osłon lub powłok w przypadku obudowy wykonanej z materiału stwarzającego niebezpieczeństwo zainicjowania wybuchu w warunkach zagrożenia metanowego. Zachowane na silniku oryginalne oznaczenie producenta silnika hydraulicznego.	

Wymagania dodatkowe:

Urządzenie musi być tak wyposażone, by dla każdej wartości ciśnienia zasilania, z przedziałów zdefiniowanych w wymaganiach osiągało deklarowane parametry techniczne.

W przypadku gdy którakolwiek wartość ciśnienia zasilania, z podanego w wymaganiach przedziału, przekracza wartość dopuszczalną dla oferowanego wyrobu, Wykonawca w cenie oferty winien ująć również cenę zaworu redukcyjnego, który stanowić będzie jednocześnie integralną część wiertarki.

W przypadku wymogu (zapisanego w dokumentacji techniczno ruchowej/instrukcji wyrobu) stosowanie w trakcie normalnej eksploatacji oferowanego urządzenia – smarownicy, filtrów o podwyższonej dokładności lub innych dodatkowych specjalnych urządzeń/zabezpieczeń, ich cena powinna być doliczona do ceny oferty i ujęte one winny być w **Załączniku Nr 2a**

Wiertarka musi posiadać zabezpieczenie przed pochwyceniem i wykręceniem rąk użytkownika wiertarki tj. konstrukcję uchwytu uniemożliwiającą pochwycenie rąk po zakleszczeniu wiertła lub/i funkcję automatycznego bezzwłocznego wyłączenia napędu wiertarki po zakleszczeniu wiertła w trakcie wiercenia. Zabezpieczenie w postaci zaworu przelewowego/przeciążeniowego redukcyjnego ciśnienie zasilania silnika do nominalnego nie będzie

oceniane jako spełniające wyżej wskazany wymóg Zamawiającego. Elementy podnoszące poziom bezpieczeństwa muszą być jednoznacznie wykazane i opisane w dokumentacji techniczno-ruchowej/instrukcji użytkowania.

II. WYMAGANIA PRAWNE I WYMAGANE PARAMETRY TECHNICZNO-UŻYTKOWE .

Przedmiot zamówienia musi spełniać wymagania prawne:

1. Przedmiot zamówienia musi być fabrycznie nowy i wolny od wad fabrycznych. Pod pojęciem fabrycznie nowy, Zamawiający żąda zaoferowania wyrobu stanowiącego przedmiot zamówienia do skompletowania którego użyto wyłącznie materiałów nowych, czyli takich, które nie były remontowane, regenerowane i używane.
2. Przedmiot zamówienia musi spełniać wymagania aktualnych obowiązujących norm i przepisów mających zastosowanie dla danego wyrobu, co musi zostać potwierdzone w deklaracji zgodności.
3. Przedmiot zamówienia musi spełniać wymagania prawne:
Aktów prawnych wdrażających dyrektywy nowego podejścia UE do polskiego ustawodawstwa:
 - Ustawy z dnia 13 kwietnia 2016 r. o systemach oceny zgodności i nadzoru rynku (Dz. U. 2017.1398 j.t.).
 - Rozporządzenia Ministra Rozwoju z dnia 6 czerwca 2016 r. w sprawie wymagań dla urządzeń systemów ochronnych przeznaczonych do użytku w atmosferze potencjalnie wybuchowej (Dz.U. 2016.817), (dyrektywa Parlamentu Europejskiego i Rady 2014/34/UE (Dz.U.UE.L.2014.96.309).
 - Rozporządzenia Ministra Gospodarki z dnia 21 października 2008 r. w sprawie zasadniczych wymagań dla maszyn (Dz. U. 2008.199.1228 z późn. zm.), (dyrektywa 2006/42 WE)
 - Ustawy z dnia 9 czerwca 2011r. – Prawo geologiczne i górnicze (Dz. U. z 2019, poz. 868 j.t.) i obowiązujących rozporządzeń:
 - Rozporządzenia Ministra Energii z dnia 23 listopada 2016 r. w sprawie szczegółowych wymagań dotyczących prowadzenia ruchu podziemnych zakładów górniczych (DZ.U.2017 poz. 1118 j.t. z późn. zm.).
 - Rozporządzenie Ministra Środowiska z dnia 29 stycznia 2013r. w sprawie zagrożeń naturalnych w zakładach górniczych (Dz. U. 2015.1702 j.t. z późn. zm.).
4. Przedmiot zamówienia musi być oznakowany zgodnie z obowiązującymi normami dla danego wyrobu

5. Urządzenia muszą być wyposażone w transpondery pasywne, szczegółowo opisane w załączniku nr 4

WYMAGANE DOKUMENTY, KTÓRE NALEŻY ZAŁĄCZYĆ DO OFERTY.

1. Dokumenty wymagane w celu potwierdzenia spełnienia przez oferowane dostawy wymagań określonych przez Zamawiającego – *do złożenia wraz z ofertą.*
 1. Wykaz parametrów techniczno – użytkowych oferowanego przedmiotu zamówienia, spełnienia wymagań prawnych oraz wykaz załączonych dokumentów potwierdzających spełnianie przez oferowane dostawy wymagań określonych przez Zamawiającego – *zgodnie z załącznikiem Nr 2a*
 2. Oświadczenie dotyczące przedmiotu oferty, iż oferowany wyrób spełnia wymagania prawa polskiego i Unii Europejskiej w zakresie wprowadzenia na rynek i do użytku w wyrobiskach w polach metanowych w podziemnych zakładach górniczych wydobywających węgiel kamienny ze stopniem „b” i „c” niebezpieczeństwa wybuchu metanu oraz klasy „B” zagrożenia wybuchem pyłu węglowego zgodnie z załącznikiem
 3. Deklaracja zgodności WE/UE oferowanego wyrobu – wzór.
 4. Dokumentacja techniczno-ruchowa (ewentualnie wybrane jej fragmenty) lub instrukcja (ewentualnie wybrane jej fragmenty) lub karta katalogowa - potwierdzające parametry oferowanego przedmiotu zamówienia i informujące jednocześnie techniczne o wymaganiach niezbędnych dla ich uzyskania oraz dla właściwej eksploatacji wyrobu.
 5. Oświadczenie o statusie przedsiębiorstwa – *zgodnie z załącznikiem*
 6. Oświadczenie o przynależności lub braku przynależności do tej samej grupy kapitałowej – *zgodnie z załącznikiem*
 - 1) Transpondery pasywne –
 - i. Certyfikat badania typu UE/WE (dla urządzeń budowy przeciwwybuchowej) wydany przez notyfikowaną jednostkę certyfikującą i potwierdzający, że urządzenia spełniają wymagania grupy I kategorii M1 zgodnie z Dyrektywą 2014/34/UE lub 94/9/WE.
 - ii. Deklarację zgodności zgodną z Rozporządzeniem Ministra Rozwoju

- z 6 czerwca 2016r. „W sprawie wymagań dla urządzeń i systemów ochronnych przeznaczonych do użytku w atmosferze potencjalnie wybuchowej" (Dz.U. 2016 poz. 817).
- iii. Deklaracja powinna również potwierdzać spełnienie wymagań wynikających z ustawy z 9 czerwca 2011r. „Prawo geologiczne i górnicze" wraz z Rozporządzeniami z niej wynikającymi ([Dz.U. 2020 poz. 1064](#) – tekst jednolity). W przypadku urządzeń generujących fale elektromagnetyczne wymaga się również potwierdzenia spełnienia wymagań ustawy z 13 kwietnia 2007r. „O kompatybilności elektromagnetycznej" (Dz. U. 2019 poz. 2388 – tekst jednolity).
- iv. DTR potwierdzającą spełnienie wymagań technicznych.

III. WYMAGANE DOKUMENTY, KTÓRE NALEŻY DOSTARCZYĆ WRAZ Z PRZEDMIOTEM ZAMÓWIENIA

- a) Dowód dostawy WZ,
- b) Świadectwo jakości,
- c) Karta gwarancyjna,
- d) Deklaracja zgodności CE,
- e) DTR urządzenia z Instrukcją użytkowania.
- f) Instrukcja obsługi (w rozumieniu dyrektyw 2015/34/WE i 2006/42 w wykazem części zamiennych – 1 egz. do każdego wyrobu

IV. WYMAGANIA DOTYCZĄCE GWARANCJI : 12 miesięcy od daty dostarczenia do magazynu kupującego.

V. TERMIN REALIZACJI ZAMÓWIEŃ: do 56 dni od daty zamówienia.

Data i podpis

Dostawa narzędzi zmechanizowanych hydraulicznych ręcznych do wiercenia dla PGG S.A.
KWK Ziemowit , nr grupy 294-13-04

Producent

Wyrób oferowany (typ)

Lp.	Opis wymagania/parametry	Wymagane przez zamawiającego	Oferowane przez Wykonawcę wpisać odpowiednio TAK/NIE, lub wartość parametru
1.	Masa	Do 10 kgkg
2.	Medium	Emulsja wodno-olejowa 0,3% filtracja 100 µm	
3	Napęd	Silnik satelitowy	
4	Ciśnienie zasilania	od 22 do 30 MPaMPa
5	Moment obrotowy	Min. 90NmNm
6.	Średnica wiertła	Ø 42	
7	Udar	brak	
8	Środowisko pracy	Zastosowanie w wyrobiskach w polach metanowych ze stopniem „b” i „c” niebezpieczeństwa wybuchu metanu oraz klasy „B” zagrożenia wybuchem pyłu węglowego	
Obudowa wiertarki wykonana z materiału nie stwarzającego niebezpieczeństwa wybuchu w trakcie eksploatacji w warunkach zagrożenia metanowego; wykluczone zastosowanie specjalnych osłon lub powłok w przypadku obudowy wykonanej z materiału stwarzającego niebezpieczeństwo zainicjowania wybuchu w warunkach zagrożenia metanowego. Zachowane na silniku oryginalne oznaczenie producenta silnika hydraulicznego.			
Osprzęt dodatkowy konieczny dla określonych warunków zasilania*, zgodnie z wymaganiami			

Oświadczam , że oferowany wyrób jest fabrycznie nowy, wolny od wad prawnych i fizycznych i nie narusza praw majątkowych i niemajątkowych, zakładów handlowych, patentów praw autorskich osób trzecich oraz jest zgodny ze złożoną ofertą przetargową. W przypadku wystąpienia przez osobę trzecią z jakimkolwiek roszczeniem przeciwko Zamawiającemu wynikającym z naruszenia praw autorskich, praw własności przemysłowej lub know-how przez przedmiot zamówienia zobowiązuje się przystąpić do sprawy niezwłocznie po zawiadomieniu przez Zamawiającego, a także ponieść wszystkie koszty z tym związane, wliczając w to koszty zapłacone przez Zamawiającego na rzecz osób trzecich, których prawa zostały naruszone.

Oświadczenia:

Oświadczam, że przedmiot zamówienia dostarczony będzie w opakowaniu jednorazowym nie podlegającym zwrotowi. *) lub

Oświadczam, że przedmiot zamówienia dostarczony będzie w opakowaniu zwrotnym tj:

.....
(jeżeli dotyczy wypełnia Wykonawca określając rodzaj opakowania)

*)W przypadku braku informacji o rodzaju opakowania Zamawiający traktować będzie opakowanie jako opakowanie jednorazowe nie podlegające zwrotowi.

(pieczęć i podpis osoby/osób upoważnionych

Oświadczenie dotyczące przedmiotu oferty

1) Wykonawca, a w przypadku oferty wspólnej Pełnomocnik:

(pełna nazwa i adres)

2) Nazwa oferowanego wyrobu oraz nr pozycji formularza ofertowego:

(nazwa, nazwa handlowa, typ, odmiana, gatunek, klasa, itp.)

3) Producent wyrobu:

Nazwa producenta	Adres producenta	Nr pozycji formularza ofertowego

4) Posiadane dokumenty, odniesienia:

Oświadczam z pełną odpowiedzialnością, że wyrób spełnia wymagania prawa polskiego i Unii Europejskiej w zakresie wprowadzenia na rynek i do użytku w podziemnych wyrobiskach zakładów górniczych w warunkach istniejących zagrożeń.

Oświadczam, że przedmiot zamówienia dostarczony będzie w opakowaniu zwrotnym tj.:

.....
.....

(jeżeli dotyczy Wypełnia Wykonawca określając rodzaj opakowania)

**) W przypadku braku informacji o rodzaju opakowania Zamawiający traktował będzie opakowanie jako opakowanie jednorazowe nie podlegające zwrotowi.” – jeżeli dotyczy*

.....
(pieczęć i podpis/y osoby/osób upoważnionych
do reprezentowania **Wykonawcy/Pełnomocnika Wykonawcy**)

Kod aukcji

Data

Nazwa Wykonawcy/członka konsorcjum:

.....
.....
.....

**OŚWIADCZENIE
O POSIADANIU STATUSU MIKROPRZEDSIĘBIORCY, MAŁEGO PRZEDSIĘBIORCY,
ŚREDNIEGO PRZEDSIĘBIORCY, DUŻEGO PRZEDSIĘBIORCY**

Wykonawca oświadcza, że **spełnia warunki / nie spełnia warunków *** do zakwalifikowania go do kategorii mikroprzedsiębiorstw oraz małych i średnich przedsiębiorstw określonych w Załączniku 1 do Rozporządzenia Komisji (UE) nr 651/2014 z dnia 17 czerwca 2014 roku uznającego niektóre rodzaje pomocy za zgodne z rynkiem wewnętrznym w zastosowaniu art. 107 i 108 Traktatu (Dz. Urz. UE L187 z 26.06.2014 r.). Wykonawca potwierdza, iż jest świadomym, że zgodnie z przywołaną w zdaniu poprzedzającym regulacją, do kategorii mikroprzedsiębiorstw oraz małych i średnich przedsiębiorstw należą przedsiębiorstwa, które zatrudniają mniej niż 250 pracowników i których roczny obrót nie przekracza 50 milionów EUR, lub roczna suma bilansowa nie przekracza 43 milionów EUR.

.....
(podpis osoby upoważnionej
do reprezentowania
Wykonawcy/członka konsorcjum)

* - *skreślić niewłaściwe*

do reprezentowania Wykonawcy)

OŚWIADCZENIE
O PRZYNALEŻNOŚCI LUB BRAKU PRZYNALEŻNOŚCI DO TEJ SAMEJ GRUPY
KAPITAŁOWEJ

Składając ofertę w niniejszym postępowaniu o udzielenie zamówienia w trybie aukcji spotowej o numerze oświadczamy, że:

- ☐ Nie należymy do grupy kapitałowej, w rozumieniu ustawy z dnia 16.02.2007 r. o ochronie konkurencji i konsumentów (Dz. U. Nr 50, poz. 331, z późn. zm.)

lub

- ☐ Należymy do grupy kapitałowej, w rozumieniu ustawy z dnia 16.02.2007 r. o ochronie konkurencji i konsumentów (Dz. U. Nr 50, poz. 331, z późn. zm.) i składamy w imieniu Wykonawcy:

.....
.

pełną listę podmiotów należących do tej samej grupy kapitałowej:

Nazwa grupy kapitałowej:		
lp.	Nazwa członka grupy kapitałowej	Siedziba
1		
2		
3		
4		
5		

Zamawiający wykluczy wykonawców, którzy należąc do tej samej grupy kapitałowej złożyli odrębne oferty w przedmiotowym postępowaniu, chyba, że na wniosek Zamawiającego wykażą, że istniejące między nimi powiązania nie prowadzą do zachwiania uczciwej konkurencji pomiędzy wykonawcami.

.....
(pieczęć i podpisy osoby/osób upoważnionych
do reprezentowania Wykonawcy)

**Wymagania prawno-techniczne
przy zakupie nowych środków trwałych, dla których wymagane jest
wypożyczenie w elementy (transpondery pasywne)
do elektronicznej identyfikacji.**

1. Zabudowany transponder pasywny powinien spełniać poniższe parametry:

- budowa przeciwwybuchowa,
- grupa, kategoria I M1,
- częstotliwość pracy 13,56 MHz,
- numer identyfikacyjny powinien być zapisany w ogólnie przyjętym standardzie (Mifare, ISO 14443 typ A/B, ISO 15693, I-CODE) tj. odczytywanym przez terminal mobilny dostosowany do wymaganej częstotliwości,
- temperatura robocza pracy od -10°C do +40 °C,
- umieszczony w trwałej obudowie (np. zalewie z tworzywa) umożliwiającej bezpośredni montaż na środkach trwałych za pomocą techniki klejenia, spawania lub opaskami stalowymi.

2. Wymagania prawne oraz wymagane parametry techniczno-użytkowe.

Transponder pasywny powinien posiadać:

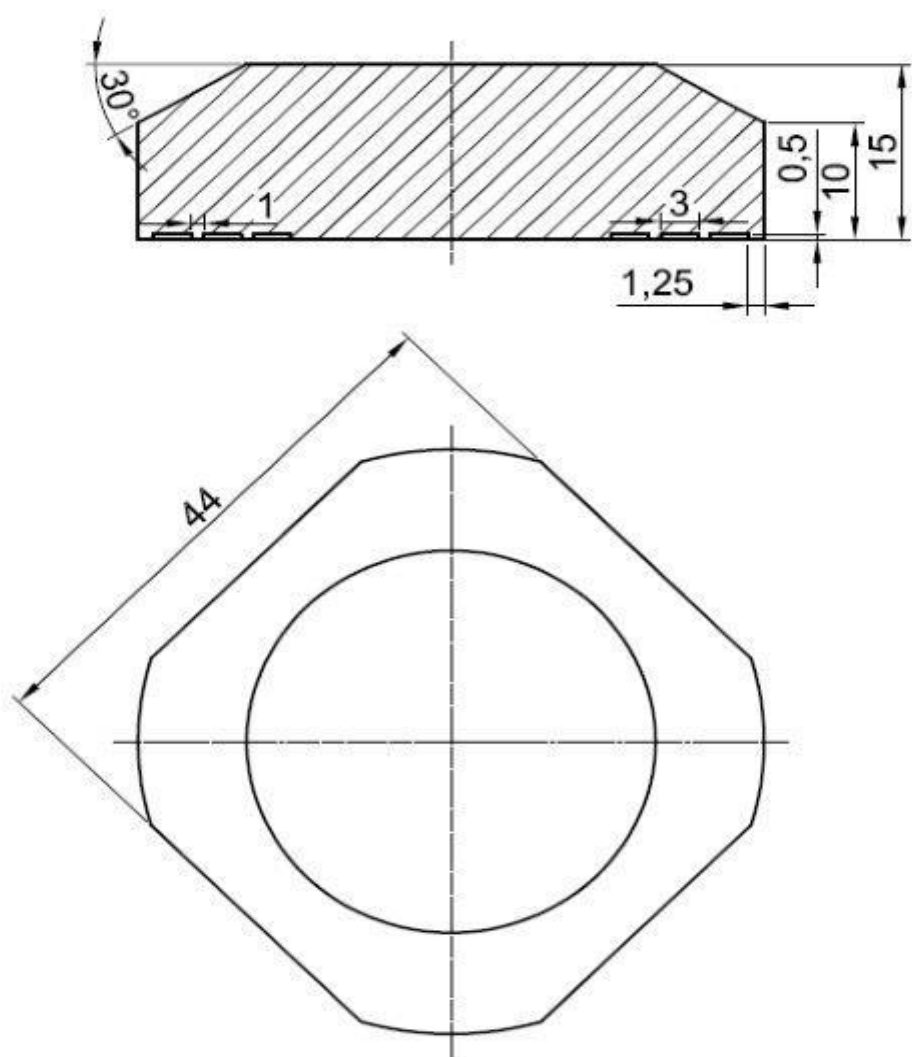
- a) Certyfikat badania typu UE/WE (dla urządzeń budowy przeciwwybuchowej) wydany przez notyfikowaną jednostkę certyfikującą i potwierdzający, że urządzenia spełniają wymagania grupy I kategorii M1 zgodnie z Dyrektywą 2014/34/UE lub 94/9/WE.
- b) Deklarację zgodności zgodną z Rozporządzeniem Ministra Rozwoju z 6 czerwca 2016r. *„W sprawie wymagań dla urządzeń i systemów ochronnych przeznaczonych do użytku w atmosferze potencjalnie wybuchowej” (Dz.U. 2016 poz. 817).*
Deklaracja powinna również potwierdzać spełnienie wymagań wynikających z ustawy z 9 czerwca 2011r. *„Prawo geologiczne i górnicze”* wraz z Rozporządzeniami z niej wynikającymi (Dz.U. 2020 poz. 1064 – tekst jednolity).
W przypadku urządzeń generujących fale elektromagnetyczne wymaga się również potwierdzenia spełnienia wymagań ustawy z 13 kwietnia 2007r. *„O kompatybilności elektromagnetycznej” (Dz. U. 2019 poz. 2388 – tekst jednolity).*
- c) Instrukcję użytkowania lub DTR potwierdzającą spełnienie wymagań technicznych.
- d) Zamawiający wymaga, aby transponder pasywny był fabrycznie nowy. Pod pojęciem „fabrycznie nowy” rozumie się produkt wykonany z pełnowartościowych elementów, bez śladów użytkowania i uszkodzenia, wolny od wad technicznych i prawnych, dopuszczony do obrotu.
- e) Zamawiający nie dopuszcza dostawy podzespołów poddanych procesowi odnowienia (ang. refurbished).
- f) Transponder pasywny powinien być zamocowany w miejscu ustalonym z Zamawiającym^{*)}
- g) Zabudowa transpondera pasywnego nie może powodować powstania nowego urządzenia.

Poniżej (informacyjnie) dostępne typy transponderów pasywnych (producent ELSTA – Wieliczka).

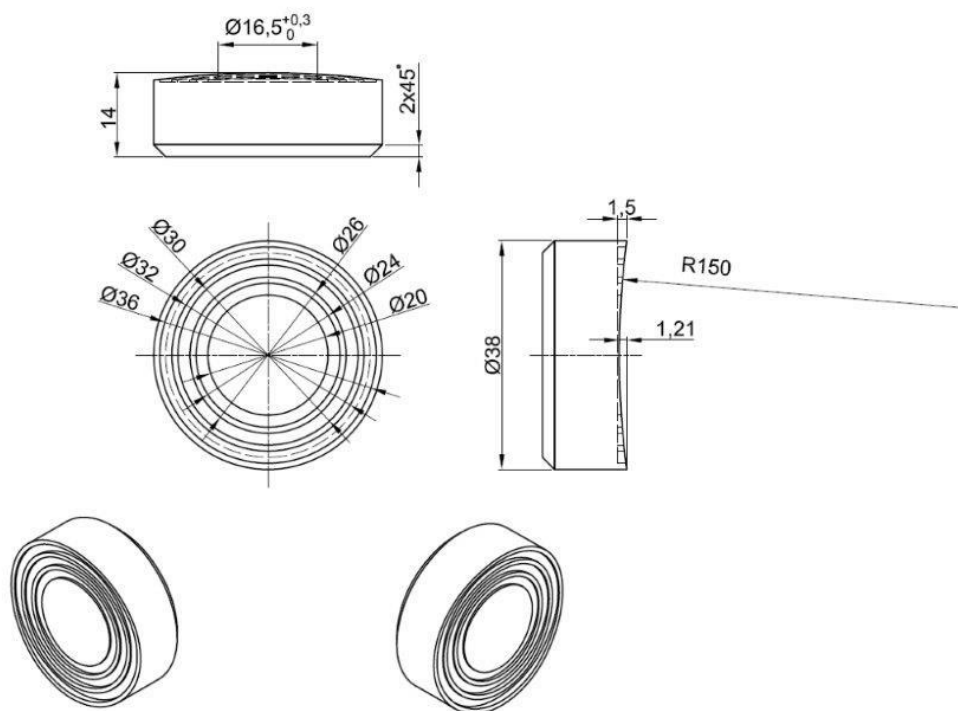
Transpondery pasywne pracujące w paśmie częstotliwości 13,56 MHz w obudowach przeznaczonych do montażu na środkach trwałych w warunkach dołowych w wersjach mocowanych za pomocą techniki klejenia, spawania lub opaskami:

- TRID-02/A - klejony
- TRID-02/B - klejony
- TRID-02/C - klejony
- TRID-02/D - klejony
- TRID-02/F - klejony
- TRID-02/H - spawany
- TRID-02/K - opaskowy
- TRID-02/L - opaskowy
- TRID-02/L1 - opaskowy
- TRID-02/M - klejony

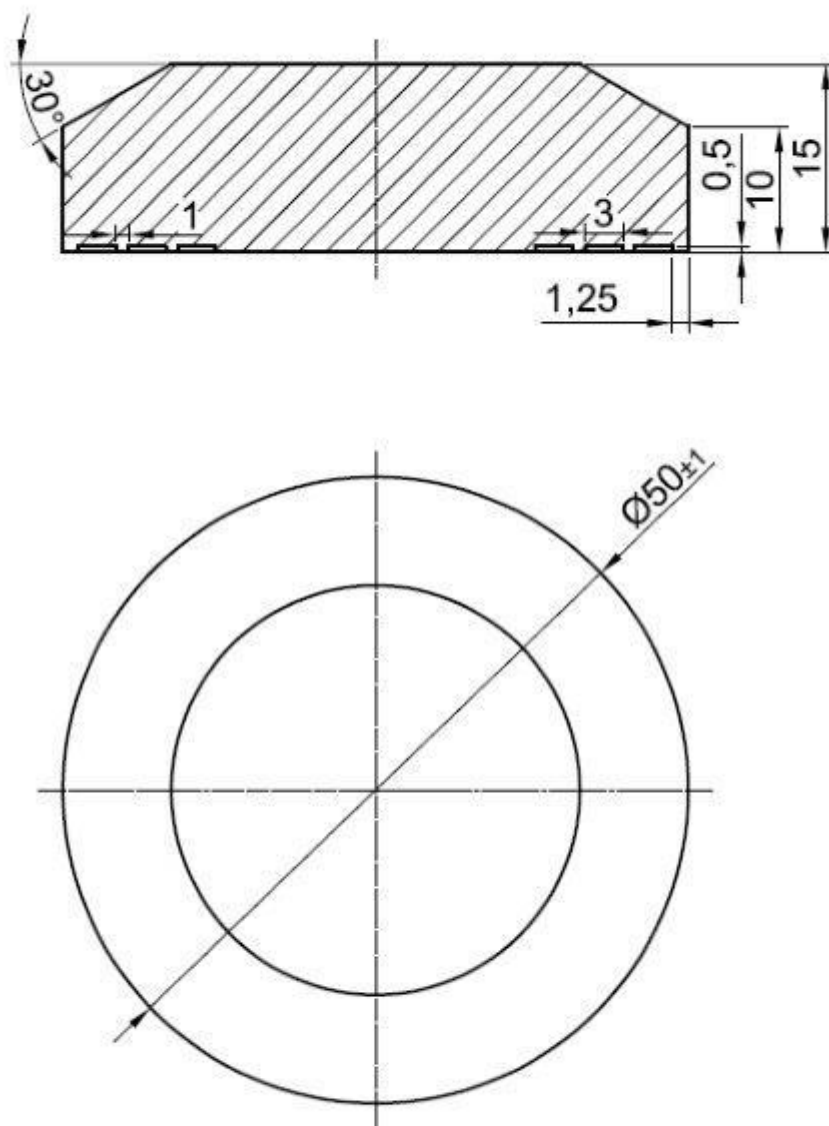
Dopuszcza się zastosowanie innych typów transponderów pasywnych niż wyżej wymienione, po uzgodnieniu z Zamawiającym.



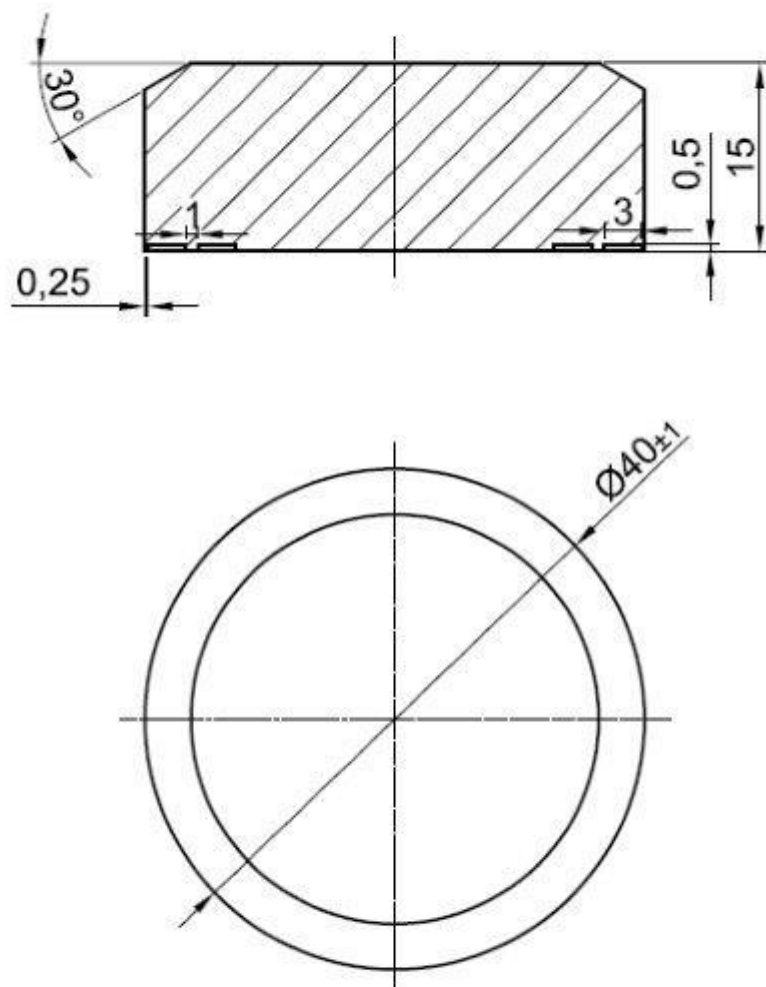
Wzór A
(TRID-02/A)



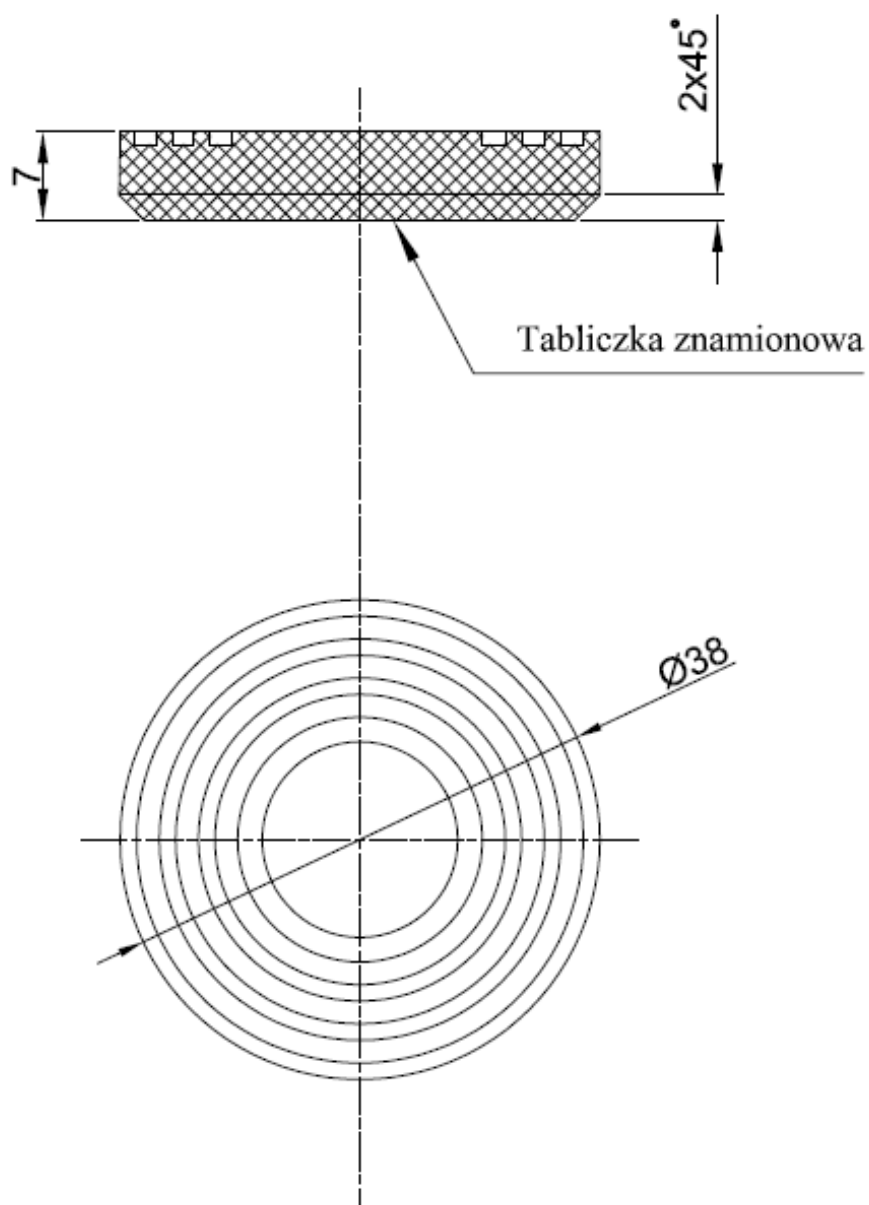
Wzór B
(TRID-02/B)



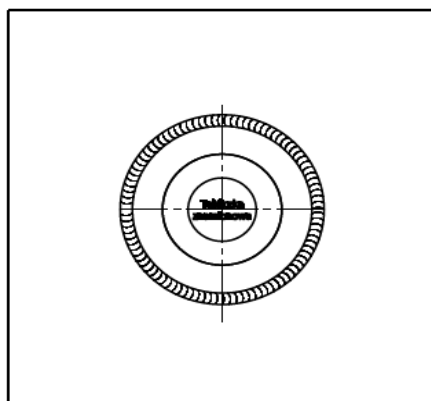
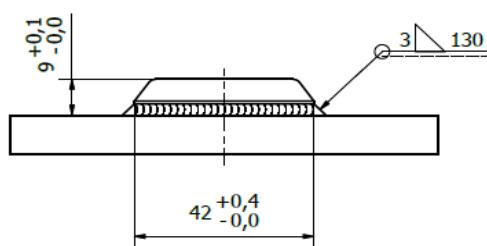
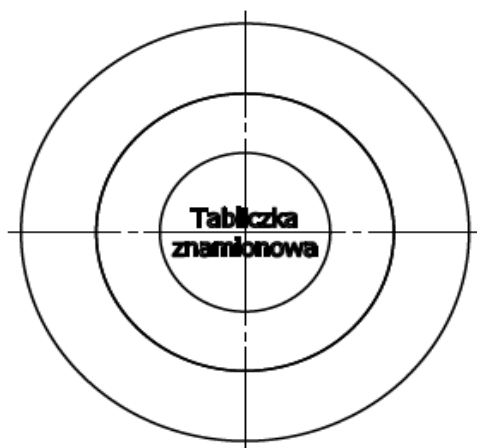
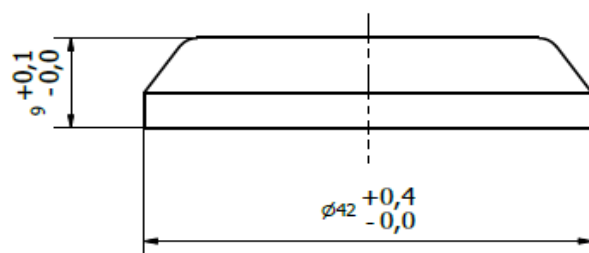
Wzór C
(TRID-02/C)



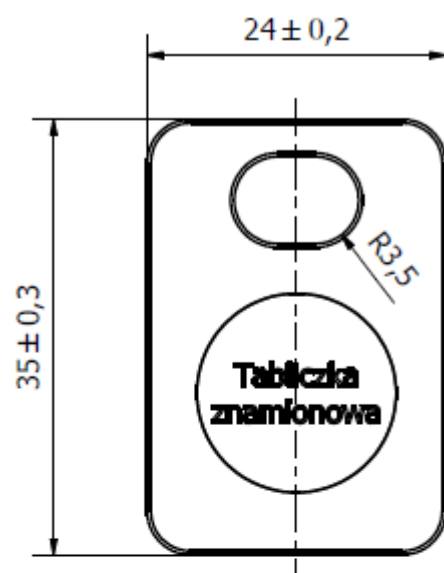
Wzór D
(TRID-02/D)



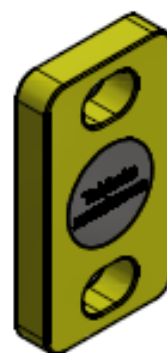
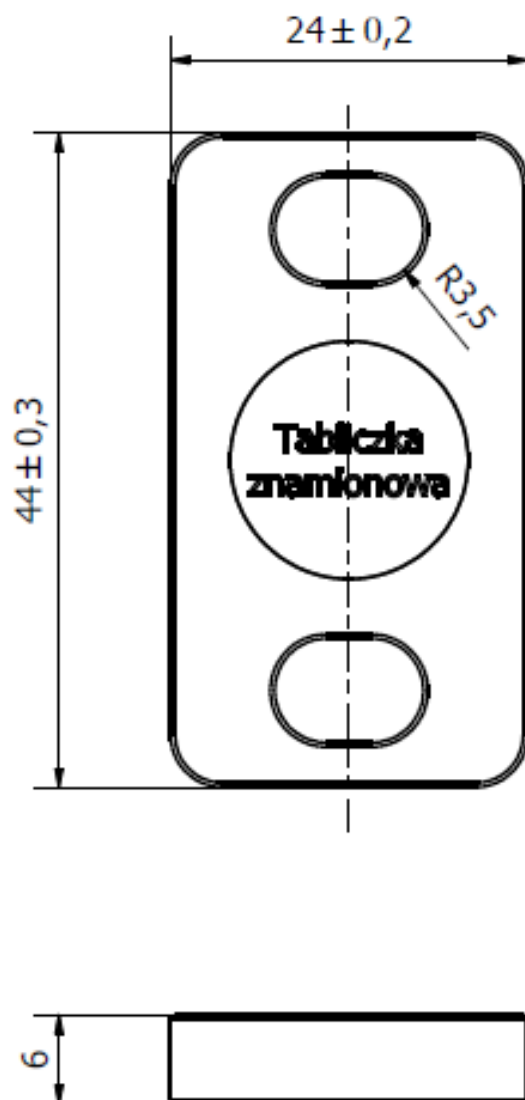
Wzór F
(TRID-02/F)



Wzór H
(TRID-02/H)



Wzór K
(TRID-02/K)



Wzór L
(TRID-02/L)

Wzór L1
(TRID-02/L1)

