

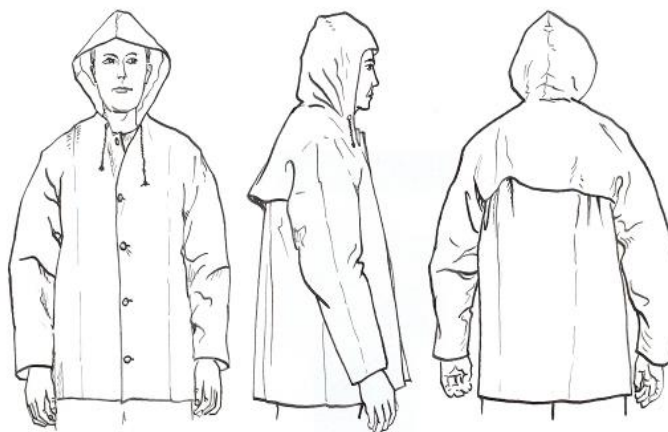
**WYMAGANE PARAMETRY TECHNICZNO-UŻYTKOWE PRZEDMIOTU
ZAMÓWIENIA ORAZ DOKUMENTY NIEZBĘDNE DO POTWIERDZENIA
SPEŁNIENIA WYMAGAŃ****Wyrób nr 14: KURTKA SZYBOWA I SPODNI SZYBOWE****O P I S W Y R O B U**

Kurtka szybowa, wodochronna jest przeznaczona do wykonywania prac w środowisku mokrym na dole kopalni.

Wyrób ten będzie stosowany w atmosferze zagrożonej wybuchem.

Kurtka z doszytym kapturem o wielkości zapewniającej założenie go na hełm ochronny, przy części twarzowej ściągnięta taśmą gumową, bez szwów bocznych, z przodu zapinana na zatrzaskowe guziki metalowe. Rękawy raglanowe, dwuczęściowe, z doszytym uszczelniaczem ściągniętym taśmą gumową. Kurtka wykonana z tkaniny powlekanej w kolorze ciemnym, zapewniającej wodochronność, o masie powierzchniowej nie mniejszej niż 350 g/m², wyposażona w otwory wentylacyjne na barkach, zakryte bawetem. Na rękawach kurtki na wysokości ramienia umieścić paski odblaskowe o wymiarach 95 mm x 50 mm. Kurtka musi spełniać wymagania norm: PN-EN 343 Odzież ochronna. Ochrona przed deszczem. PN-EN 340 lub 13688, (minimum klasa 1 w zakresie wodoszczelności). PN-EN 1149-5.

Rysunek przedstawiony



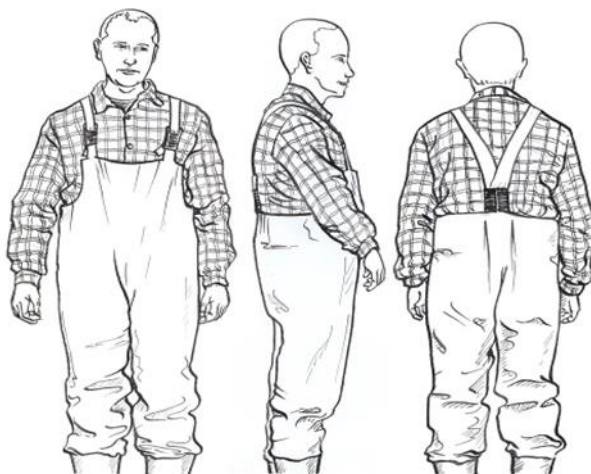
Spodnie szybowe, wodochronne, przeznaczone są do wykonywania prac w środowisku mokrym na dole kopalni.

Wyrób ten będzie stosowany w atmosferze zagrożonej wybuchem.

Spodnie długie na szelkach, bez szwów bocznych, z bawetem z przodu stanowiącym całość z resztą spodni, ze ściągaczami w pasie, zapinane na prawym boku na metalowe guziki zatrzaskowe, kryte plisą, lub bez tego zapięcia. Szelki z gumami regulującymi, zapinane z przodu na klamry. Spodnie wykonane z tkaniny powlekanej zapewniającej wodochronność w kolorze ciemnym, o masie powierzchniowej nie mniejszej niż 350 g/m². Na nogawkach spodni na wysokości środkowej części ud (obustronnie przód i tył) umieścić paski odblaskowe o wymiarach 95 mm x 50 mm.

Spodnie muszą spełniać wymagania norm: PN-EN 343:2019-04 Odzież ochronna. Ochrona przed deszczem. (minimum klasa 1 w zakresie wodoszczelności), PN-EN 1149-5 i PN-EN 340 lub 13688.

Rysunek przedstawiony poniżej ma charakter poglądowy.



I. Wymagania prawne i wymagane parametry techniczno-użytkowe:

1. Oferowany przedmiot zamówienia musi być fabrycznie nowy, (pod pojęciem fabrycznie nowy Zamawiający rozumie części zamienne, które zostały wykonane wyłącznie z podzespołów, części i materiałów nowych, czyli takich, które nie były remontowane, regenerowane i używane).
2. Przedmiot zamówienia musi spełniać wymagania bezpieczeństwa zgodnie z aktualnie obowiązującymi przepisami i normami w przedmiotowym zakresie.
3. Oznakowanie musi umożliwiać identyfikację wyrobu i producenta oraz być trwałe w całym cyklu użytkowania wyrobu.

II. Wymagane dokumenty w celu potwierdzenia spełnienia wymagań określonych przez Zamawiającego – do złożenia wraz z ofertą.

1. Zgodność z wymaganiami Rozporządzeniem Parlamentu Europejskiego i Rady (UE) 2016/425 z dnia 9 marca 2016 r. w sprawie środków ochrony indywidualnej.
2. Deklaracja zgodności UE wystawiona przez podmioty wymienione w ww. Rozporządzeniu, potwierdzająca spełnienie:
 - 1) zasadniczych wymagań dotyczących zdrowia i bezpieczeństwa, o których mowa w załączniku II do tego Rozporządzenia;
 - 2) wymagań odpowiednich norm (PN-EN 340 lub 13688, PN-EN 343, PN-EN 1149).
3. Oświadczenie o spełnieniu wymagań zawartych w § 221 Rozporządzenia Ministra Energii z dnia 23 listopada 2016 r. w sprawie szczegółowych wymagań dotyczących prowadzenia ruchu podziemnych zakładów górniczych (Dz.U.2017.1118). „Niedopuszczalne jest stosowanie w atmosferze zagrożonej wybuchem środków ochrony indywidualnej oraz odzieży i obuwia roboczego mogących:
 - być źródłem iskry lub łuku elektrycznego, spowodowanych elektrycznością statyczną lub uderzeniem,
 - spowodować zapłon mieszaniny wybuchowej;jeśli nie wynika to z innych dokumentów.
4. Ocena z przeprowadzonych badań stwierdzająca możliwość stosowania wyrobu w środowisku pracy górniczej, wydana przez właściwą jednostkę akredytowaną lub notyfikowaną w zakresie badań elektrostatycznych zawierająca potwierdzenie spełnienia przez wyrób wymagań przywołanej normy.
5. Oświadczenie producenta potwierdzające skład surowcowy oferowanego wyrobu i jego wodoszczelność.

6. Certyfikat badania typu UE wraz ze sprawozdaniem z oceny (jeśli stanowi ono integralną część certyfikatu, co wynika z zapisów w nim zawartych), wydany przez jednostkę notyfikowaną.*
7. Sprawozdanie z badań, przeprowadzonych przez jednostkę notyfikowaną w ramach kontroli produktu, w okresie ostatnich 12 miesięcy**
1. Instrukcja użytkowania.
2. Oświadczenie o przynależności lub braku przynależności do tej samej Grupy Kapitałowej – **załącznik nr 1.**
3. Oświadczenie, że wyrób spełnia wymagania prawa polskiego i Unii Europejskiej w zakresie wprowadzenia na rynek i do użytku w podziemnych wyrobiskach zakładów górniczych w warunkach istniejących zagrożeń – **załącznik nr 2.**
4. Oświadczenie-status przedsiębiorcy - **załącznik nr 3.**

* dotyczy ŚOI II i III Kategorii

** dotyczy ŚOI III Kategorii

III. Wymagane dokumenty, które należy dostarczyć wraz z przedmiotem zamówienia,

- Dowód wydania materiału wraz z numerem zamówienia (WZ).
- Karta gwarancyjna
- Świadectwo jakości
- Instrukcja obsługi

IV. Wymagania dotyczące gwarancji:

Co najmniej 12 miesięcy od dostawy do magazynu Zamawiającego.

V. Inne

Termin realizacji zamówienia do 21 dni od daty przekazania zamówienia Wykonawcy.

Nadzór wynikający z zarządzania środowiskowego:

- ☒ - w żadnej postaci nie zachodzi negatywne oddziaływanie na środowisko
- ☐ - w trakcie realizowania umowy powstają odpady u Zamawiającego, jednak nie powstają odpady, które zagospodarowuje Zamawiający
- ☐ - w trakcie realizowania umowy powstają odpady u Zamawiającego, w tym powstają odpady, które zagospodarowuje Zamawiający, tj.:(wymienić np.: złom, odpady pogórnice, drewno, opakowania itp.)

Podpis kierownika komórki organizacyjnej sporządzającej wniosek

29.10.2024

.....

Data

.....

Imię i Nazwisko, podpis

* niepotrzebne skreślić