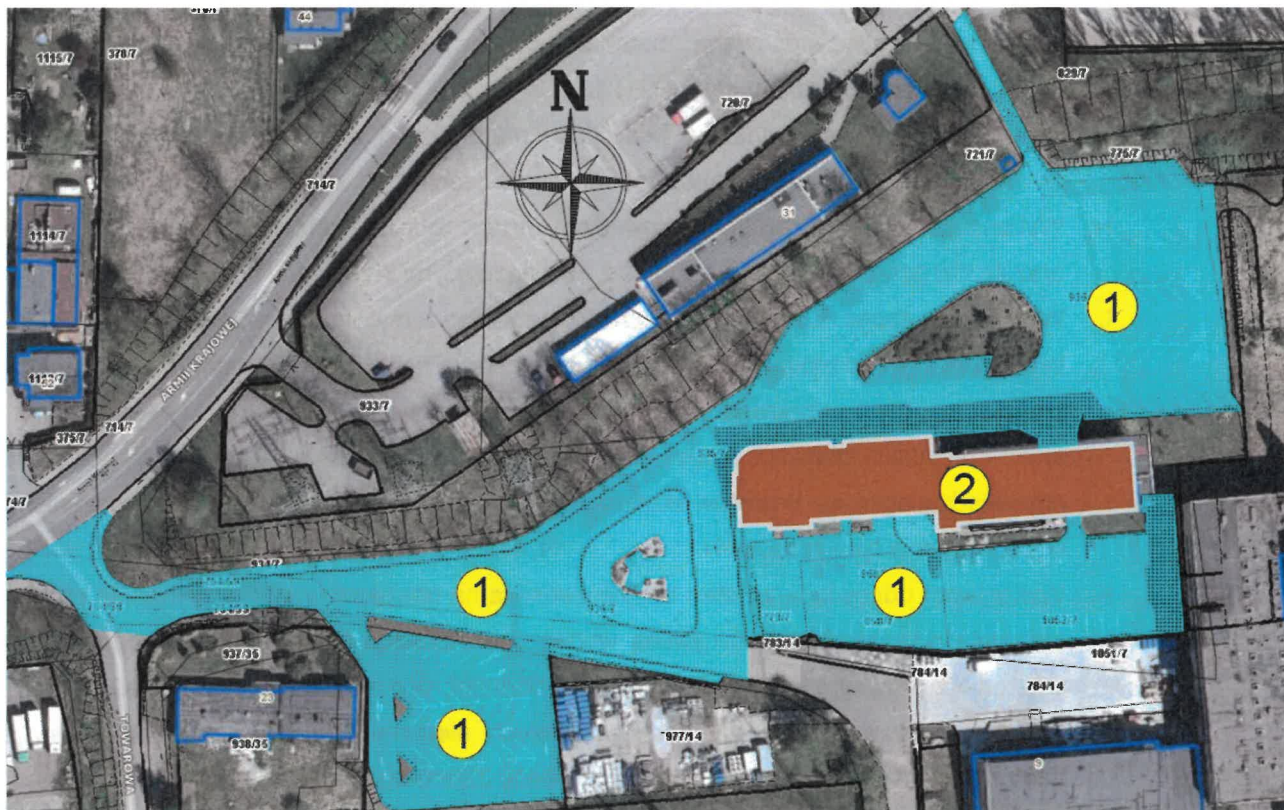


Specyfikacja techniczna
do postępowania:

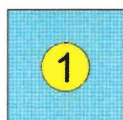
**Zimowe utrzymanie dróg, parkingów i chodników przy budynku Kompleksu Administracyjnego
Zakładu Wsparcia Produkcji JSW S.A., ul. Towarowa 1, 44-330 Jastrzębie-Zdrój
w sezonie zimowym 2024/2025**

I. Zakres robót.

1. Szkic sytuacyjny powierzchni objętych odśnieżaniem



Legenda:



- powierzchnie objęte odśnieżaniem



- Budynek Kompleksu Administracyjnego Zakładu Wsparcia Produkcji JSW S.A.

2. Lokalizacja.

Przedmiotowe powierzchnie zlokalizowane są na działkach nr: 754/59, 935/7, 782/14, 976/14, 835/7, 1052/7, 958/7, 779/7, 834/7, 774/7 i 775/7 przy ul. Towarowej 1 w Jastrzębiu-Zdroju.

3. Powierzchnia.

Suma powierzchni objętych odśnieżaniem wynosi 9687,0 m².

II. Wymagania techniczne i organizacyjne:



- A. Przygotowanie powierzchni parkingów, dróg dojazdowych i chodników do godziny 5.30 w dni robocze.
W przypadku zaistnienia sytuacji nadzwyczajnych (nagle, intensywne opady śniegu) wymagane jest szybkie podjęcie działania – w dni robocze w godz. od 6:00 do 16:00.
- B. Zakres obejmuje odśnieżanie i solenie (wyjątkiem są ciągi piesze np. schody, gdzie zalecane jest z uwagi na zastosowany materiał zastąpić sól piaskiem).
- C. Odśnieżanie w sposób mechaniczny za wyjątkiem ciągów pieszych (odśnieżanie ręczne).
- D. Wywóz nadmiaru śniegu z powierzchni dróg, terenów przyległych – w razie konieczności.
- E. Materiały i sprzęt do wykonania robót dostarcza Wykonawca.
- F. Używany sprzęt i stosowane materiały, powinny posiadać wymagane przepisami atesty, deklaracje, karty charakterystyki, DTR itp.
- G. Wykonawca zapewni transport wszystkich materiałów i urządzeń niezbędnych do realizacji przedmiotowego zadania do miejsca ich przeznaczenia.
- H. Wykonawca zapewni swoim pracownikom odzież roboczą, odzież ochronną, narzędzia pracy oraz środki ochrony osobistej zgodnie z obowiązującymi przepisami i dopuszczeniem.
- I. Wykonawca zapewni utrzymanie porządku ogólnego w rejonie prowadzonych prac.
- J. Wykonawca przedmiotu umowy zapewni wykonanie usług zgodnie z aktualnie obowiązującymi przepisami prawa w zakresie BHP oraz ochrony środowiska i gospodarki odpadami oraz innymi aktami prawnymi obowiązującymi w zakresie realizowanej usługi. Wykonawca przejmuje pełną odpowiedzialność za wszelkie skutki związane z nieprzestrzeganiem lub naruszaniem zasad wynikających z tych przepisów.
- K. Wykonawca odpowiada za stan bezpieczeństwa na obszarze w którym wykonuje prace, ponosi całkowitą odpowiedzialność cywilną wobec osób trzecich z tytułu szkód mogących zaistnieć w terenie związanym z prowadzonymi tam robotami. Wykonawca musi posiadać aktualną polisę ubezpieczeniową OC na wypadek powstałych nieprzewidzianych szkód na mieniu z winy Wykonawcy. Kopię polisy Wykonawca prześle Zamawiającemu po podpisaniu umowy.

III. Termin realizacji:


Termin realizacji: **od 01.12.2024 r. do 31.03.2025 r.**

IV. Warunki gwarancji:

- 1. Wykonawca udziela gwarancji na okres 1 cyklu odśnieżania.
- 2. Gwarancja obejmuje całość zakresu wykonanych prac oraz szkody wynikłe na skutek realizacji przedmiotowego zadania.
- 3. Wykonawca zobowiązany jest do bezpłatnego podjęcia napraw oraz usunięcia wad lub usterek ujawnionych w okresie gwarancji w terminie ustalonym przez strony, lecz nie później niż do 12 godzin licząc od momentu zawiadomienia.

 Jastrzębska Spółka Węglowa SA
Zakład Wsparcia Produkcji
Dział Transportu i Administracji

Beata Gruszka

08.11.2024 r.

 Jastrzębska Spółka Węglowa SA
Zakład Wsparcia Produkcji
Wydział Wsparcia i Gospodarki Majątkiem
Kierownik - Pełnomocnik


Tomasz Kurcok

08.11.2024 r.