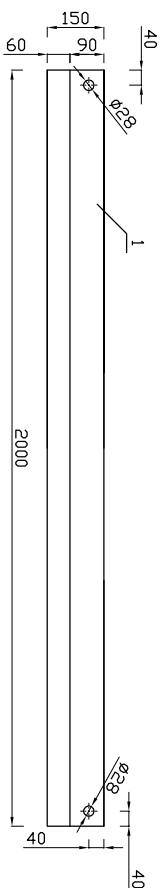
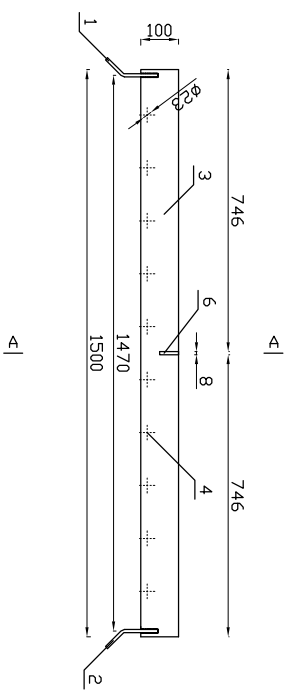


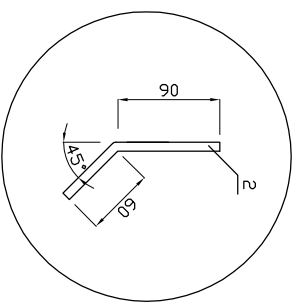
Poz. 3



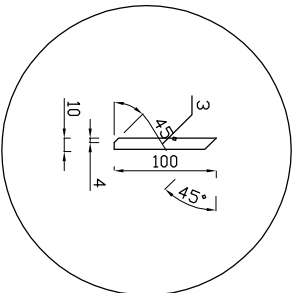
Poz. 1



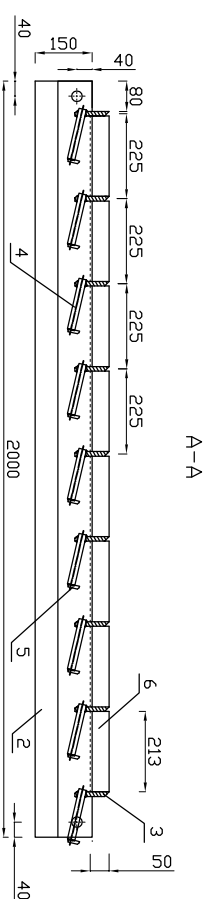
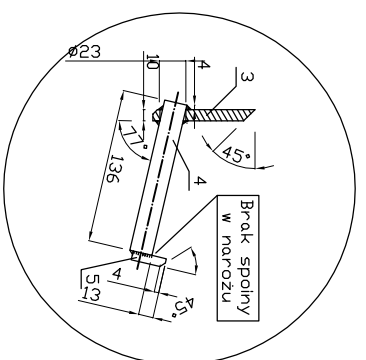
Poz. 1, 2



Poz. 3



Detail




A-A



Waga bez spoin: 185,11 kg

1. Grubość spoin a min. = 4mm
2. Spawać drutem niskokrzemowym (np. Kobelco DW 309LP) lub elektrodami otulonymi kwasnymi. Dopuszcza się drut spawalniczy IMT II.
3. Listwa poz 1. jest lustrzanym odbiciem listwy poz 2.
4. Stal S235. Zalecany poziom krzemu w stali <0,03%.

6	Płaskownik	8x50	213	8	5,35
5	Pręt	Ø8	30	90	1,2
4	Pręt	Ø20	136	90	30,18
3	Płaskownik	10x100	1500	9	112
2	Płaskownik	8x150	2000	1	18,84
1	Płaskownik	8x150	2000	1	18,84
Poz. Nazwa		Przekrój	Długość	Ilość	Waga
Projektował		Patdyna P.	19.09.17	 <b>Mostostal Siedlce S.A.</b> Wydział Zabezpieczeń Antykorozyjnych	
Rysował		Patdyna P.	19.09.17		
Sprawdził		Wereda T.	25.09.17		
Zatwierdził		Lipński M.	25.09.17		
Tytuł		Zawieszce rotax			Arkusz: 1/1 Nr rysu: 1 Skala: 1:10