

Formularz:	 <b>MOSTOSTAL</b> SIEDLCE <small>GA POLIMER MOSTOSTAL</small>	Data: 04.10.2024
Nr karty:	<b>KARTA SŁUŻBOWA</b>	Telefon: 461
Od: GSHT6	GSFZ	

*Air Liquide Belge SA*  
**Paleta P12**

Dotyczy zlecenia 90.24261.3.1

1. Proszę o wybicie numerów na tabliczkach wg załączników
2. Ilość sztuk tabliczek: 72
3. Numeracja palet (tabliczka znamionowa): **od 2410 0361 do 2410 0432**
4. Załączniki;  
-WKE,  
-Rys.

  
SPECIALISTA  
d/s TECHNOLOGICZNYCH  
Tomasz Syczewski  
Opracował: 25 643 94 61

  
**Krzysztof Skwierczyński**  
KIEROWNIK  
ZESPOŁU TECHNOLOGICZNEGO  
tel. 25/643 97 05 (705) / 25/643 97 12 (712)

Otrzymują	Podpis
GSHZ	



ATTENTION:

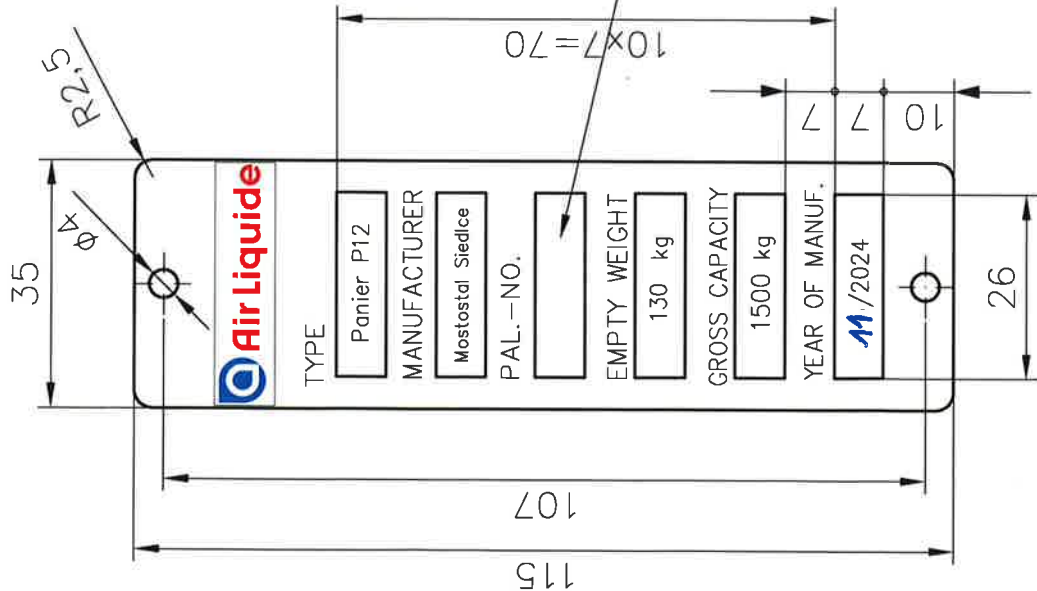
FILLED FIELD FOR EXAMPLE

MATERIAL: Aluminium (Al Mg 4)  
SHEET THICKNESS: 0.8 mm  
CONSTRUCTION: MAT. ANODIZED, ALUMINIUM – TŁO KOLOR ALUMINIUM  
COLOURED BACKGROUND,  
BLACK LETTERING AND FIELD BORDERS.– NAPISY KOLOR CZARNY  
LETTERING: DIN 1451  
FONT SIZE: 2,5 mm.  
FOLLOW DRAWING FOR SIGN LAYOUT AND FONT SIZE.

Wybране numery na twardo:

od 2410 0361 do 2410 0432

Zl. 90.24261.3.1 (72 szt.)



Łukasz Skwieczyński  
KIEROWNIK  
ZESPÓŁU TECHNICZNEGO  
ul. 25'543 37'05' / ex. 25'543 97' 12' (712)

		PROJEKTOWAL		SPRAWDZIŁ	
		NAZWISKO		XX	
		PODPIS			
		NR UPR. BUD.		XX	
Projekt: PALETA GAZOWA		Rysował: M.R.		Data: 04.11.2024	
Zespół: PT-6		Sprawdził:		Format: A4	
Opis: Tabliczka firmowa		Numer archiwalny		Skala: 1:10	
		Nr Projektu:		Nr Zespołu	
		Arkusze:		Arkuszy	
		1/1			
Inwestor: Air Liquide		Zamówił:			
Obiekt: Paleta P12		Zlecenie:			
Adres:		Nr rys. AL-P12.T			
		Rev.			