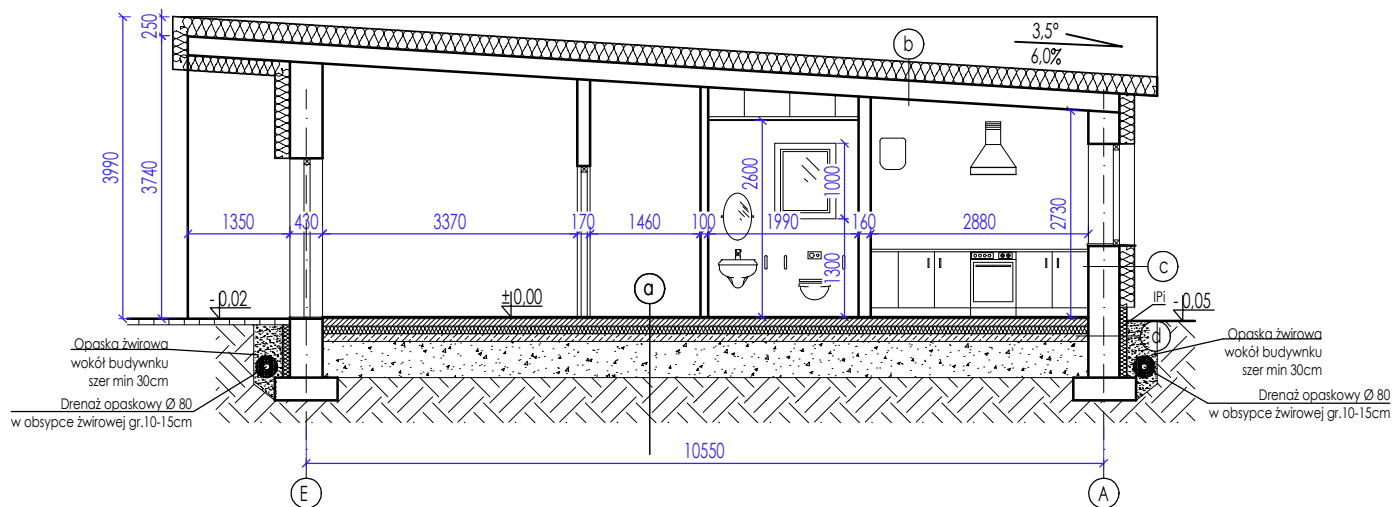


RZUT PRZYZIEMIA

A-A



a. PODŁOGA NA GRUNCIE

- Płytki gresowe 20mm
- Jastyrych 100mm (zbrojony siatką przeciwskurczową Ø2mm)
- Hydroizolacja (folia PE)
- Izolacja termiczna (styropian XPS 100 100mm)
- Hydroizolacja (folia PE)
- Beton podkładowy - 100mm
- Zagęszczony piasek ze żwirrem 250mm
- Grunt rodzimy niewysadziny

b. DACH

- Papa termozgrzewalna wierzchniego krycia x1
- Papa termozg. podkładowa x1
- Styropian gr. 250mm (150+100 na zakład)
- Płyta żelbetowa
- Tynk cem.-wap.

c. ŚCIANA ZEWNĘTRZNA

- Tynk mineralny
- Styropian 200mm
- Cegła
- Tynk cem.-wap. 15mm

d. ŚCIANA FUNDAMENTOWA

- Folia kubetkowa
- Styropian twardy 100mm
- Izolacja wodochronna
- Błoczek betonowy

LEGENDA

IPi - izolacja pionowa 2x Abizol lub równoważne

Wszystkie elementy wykonać zgodnie z rys. szczegółów i opisem technicznym.

ZESTAWIENIE POMIESZCZEŃ SALI WIEJSKIEJ

Nr	Nazwa pomieszczenia	Rodzaj posadzki	Pow. użytkowa(m²)
1/1	sala spotkań	terakota/deski	123,31
1/2	kuchnia	płytki ceramiczne	19,89
1/3	wc dla niepełnospraw.	płytki ceramiczne	4,45
1/4	korytarz	terakota	10,07
1/5	wiatrołap	terakota	6,60
1/6	wc męskie	płytki ceramiczne	3,97
1/7	wc damskie	płytki ceramiczne	2,82
SUMA			171,11

LEGENDA

ZMW - zmywarko-wypazarka (podblatowa) min. 30 kpl.
SZK - szafa na zastawę stołową
SZG - szafa gospodarcza
P - pocztaniacz
K - kuchenka elektryczna (podgrzewanie posiłków)
M - mikrofalówka (podgrzewanie posiłków)
PE - piekarnik elektryczny (podgrzewanie posiłków)
L - lodówka
Z - zamrażarka
ZJO - zlew jednokomorowy z ociekaczem
U - umywalka
KC - kran ciepłej i zimnej wody
NO - nawietznik w oknie
BR - blat roboczy
PO - pojemnik na odpady
RO - regał ociekowy
ZW - zasobnik wody użytkowej
S - samozamykacz w drzwiach
∞ - wentylacja mechaniczna

Legenda

Wyburzenia
Zamurowania/przebudowa

NP - oznaczenia dla osób z niepełnosprawnościami
1-tabczka -plan tyflograficzny budynku
(oznaczenie jesteś tutaj)
2-tabczka -oznaczenie WC opis pom. w alfabecie Braille'a
3 -system oznaczeń nawierzchni komunikacji

UWAGA:

Wszystkie wymiary sprawdzić na budowie.
Wymiary na rzutach podano w milimetrach.
Kąty wysokościowe w metrach.
Wymiary stolarki okiennej -otwór w ścianie.
Wymiary stolarki drzwiowej - wymiary skrzydła [min. światło po otwarciu drzwi]
Rysunki i część opisowa są dokumentami wzajemnie się uzupełniającymi.
Elementy ujęte w części opisowej, a nie ujęte na rysunkach i ujęte na rysunkach, a nie ujęte w części opisowej należy traktować jakby były zawarte w obu.
Elementy żelbetowe wykonać wg rys. szczegółowych.
RYSUNEK ROZPATRYWAĆ ŁĄCZNIE Z RYSUNKAMI BRANŻOWYMI
Konstrukcję obiektu należy realizować wg kompletnej dokumentacji technicznej to jest projektu budowlanego oraz wykonawczego, a także dokumentacji branż.

RZUT PRZYZIEMIA-STOLARKA PRZEKRÓJ A-A

<div><div><div>KW</div><div>KONSTRUKCJE</div><div>Krzysztof Wierzbicki</div></div><div>KW-KONSTRUKCJE</div></div> <div>Biuo projektów i nadzoru nad inwestycjami.</div> <div>ul. Księdza Łyska 7, 46-300 Olesno, tel. 666-844-823, e-mail: krystian.kwkonstrukcje@gmail.com</div>			
OBIEKT	BUDYNEK SALI WIEJSKIEJ		
LOKALIZACJA	TUŁY 39A		
STADIUM	PROJEKT TECHNICZNY		
INWESTOR	Gmina Lasowice Wielkie		
projektant konstrukcja	IMIĘ I NAZWISKO	DATA	PODPIS
	mgr inż. Krystian Wierzbicki OPL/1244/PWBKb/16	28/06/2024	
opracował	dr inż. Paweł Helbrych	28/06/2024	
Nr projektu	Format rys.	Skala	Ilość rys.
23-194-PT	A3	1:100	3
Nr rys.			
1			
PROJEKT CHRONIONY PRAWAMI AUTORSKIMI. KOPIOWANIE, POWIELANIE I DOKONYWANIE ZMIAN W PROJEKCIE BEZ ZGODY AUTORA ZABRONIONE.			