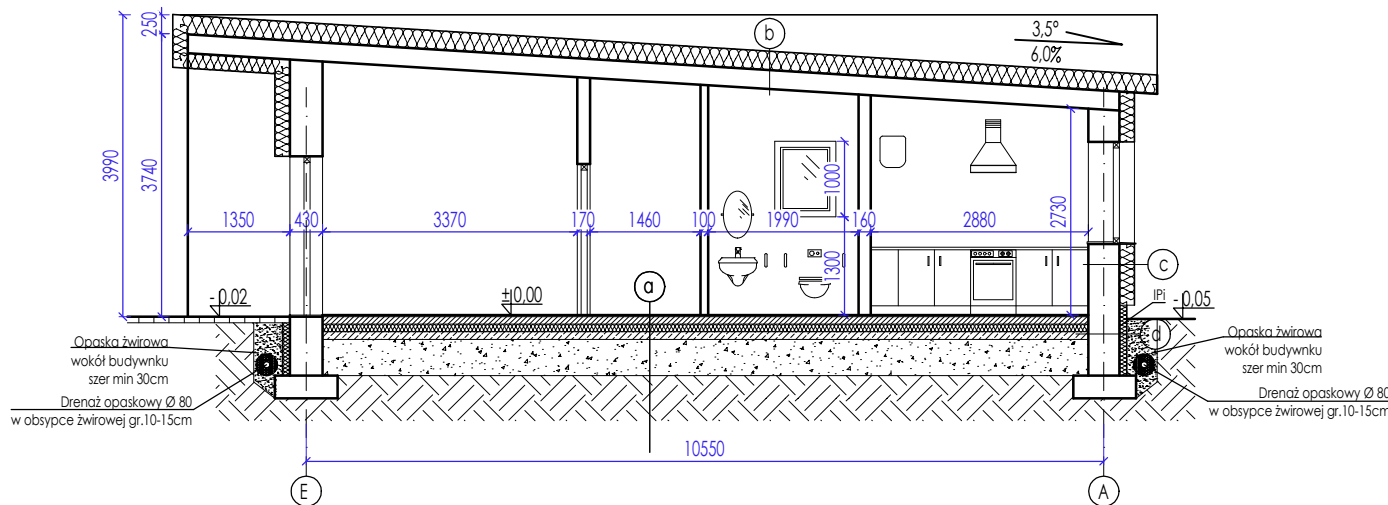


RZUT PRZYZIEMIA

A-A



- a. PODŁOGA NA GRUNCIE**
- Płytki gresowe 20mm
 - Jastych 100mm (zbrojony siatką przeciwskurczową Ø2mm)
 - Hydroizolacja (folia PE)
 - Izolacja termiczna (styropian XPS 100 100mm)
 - Hydroizolacja (folia PE)
 - Beton podkładowy - 100mm
 - Zagęszczony piasek ze żwirem 250mm
 - Grunt rodzimy niewysadziny

- b. DACH**
- Papa termozgrzewalna wierzchniego krycia x1
 - Papa termozg. podkładowa x1
 - Styropian gr. 250mm (150+100 na zakład)
 - Płyta żelbetowa
 - Tynk cem.-wap.

- c. ŚCIANA ZEWNĘTRZNA**
- Tynk mineralny
 - Styropian 200mm
 - Cegła
 - Tynk cem.-wap. 15mm

- d. ŚCIANA FUNDAMENTOWA**
- Folia kubetkowa
 - Styropian twardy 100mm
 - Izolacja wodochronna
 - Błoczek betonowy

LEGENDA

IPi - izolacja pionowa 2x Abizol lub równoważne

Wszystkie elementy wykonać zgodnie z rys. szczegółów i opisem technicznym.

ZESTAWIENIE POMIESZCZEŃ SALI WIEJSKIEJ

Nr	Nazwa pomieszczenia	Rodzaj posadzki	Pow. użytkowa(m²)
1/1	sala spotkań	terakota/deski	123,31
1/2	kuchnia	płytki ceramiczne	19,89
1/3	wc dla niepełnospraw.	płytki ceramiczne	4,45
1/4	korytarz	terakota	10,07
1/5	wiatrołap	terakota	6,60
1/6	wc męskie	płytki ceramiczne	3,97
1/7	wc damskie	płytki ceramiczne	2,82
SUMA			171,11

LEGENDA

ZMW - zmywarko-wypazarka (podblatowa) min. 30 kpl.
SZK - szafa na zastawę stołową
SZG - szafa gospodarcza
P - pochłaniacz
K - kuchenka elektryczna (podgrzewanie posiłków)
M - mikrofalówka (podgrzewanie posiłków)
PE - piekarnik elektryczny (podgrzewanie posiłków)
L - lodówka
Z - zamrażalnik
ZJO - zlew jednokomorowy z oczekaczem
U - umywalka
KC - kran czerpalny ciepłej i zimnej wody
NO - nawietrznik w oknie
BR - blat roboczy
PO - pojemnik na odpady
RO - regał ociekowy
ZW - zasobnik wody użytkowej
S - samozamykacz w drzwiach
∞ - wentylacja mechaniczna

Legenda

Wyburzenia
Zamurowania/przebudowa

UWAGA:

Wszystkie wymiary sprawdzić na budowie.
Wymiary na rzutach podano w milimetrach.
Kąty wysokościowe w metrach.
Wymiary stolarki okiennej - otwór w ścianie.
Wymiary stolarki drzwiowej - wymiary skrzydła [min. światło po otwarciu drzwi]
Rysunki i część opisowa są dokumentami wzajemnie się uzupełniającymi.
Elementy ujęte w części opisowej, a nie ujęte na rysunkach i ujęte na rysunkach, a nie ujęte w części opisowej należy traktować jakby były zawarte w obu.
Elementy żelbetowe wykonać wg rys. szczegółowych.
RYSUNEK ROZPATRYWAĆ ŁĄCZNIE Z RYSUNKAMI BRANŻOWYMI
Konstrukcję obiektu należy realizować wg kompletnej dokumentacji technicznej to jest projektu budowlanego oraz wykonawczego, a także dokumentacji branż.

RZUT PRZYZIEMIA
PRZEKRÓJ A-A

KW-KONSTRUKCJE Biuro projektów i nadzoru nad inwestycjami. ul. Księdza Łysika 7, 46-300 Olesno, tel. 666-844-823, e-mail: krystian.kwkonstrukcje@gmail.com				
OBIEKT	BUDYNEK SALI WIEJSKIEJ			
LOKALIZACJA	Tuły 39A			
STADIUM	PROJEKT BUDOWLANY			
INWESTOR	Gmina Lasowice Wielkie			
	IMIĘ I NAZWISKO	DATA	PODPIS	
projektant architektura	mgr inż. arch Joanna Szepielak 13/OPOK/2018	18/06/2024		
projektant konstrukcja	mgr inż. Krystian Wiczorek OPL/1244/PWBKb/16	18/06/2024		
opracował	dr inż. Paweł Helbrych	18/06/2024		
Nr projektu	Format rys.	Skala	Ilość rys.	Nr rys.
23-194-PB	A3	1:100	3	1
PROJEKT CHRONIONY PRAWAMI AUTORSKIMI. KOPIOWANIE, POWIELANIE I DOKONYWANIE ZMIAN W PROJEKCIE BEZ ZGODY AUTORA ZABRONIONE.				