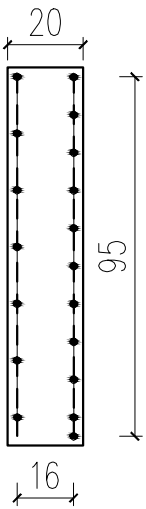
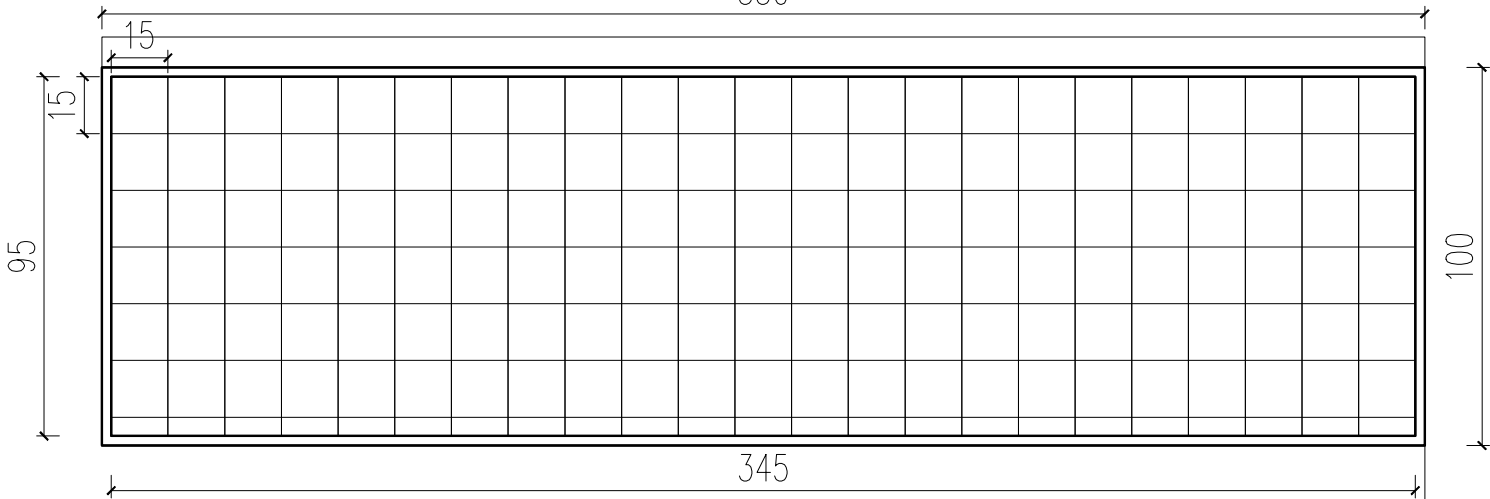


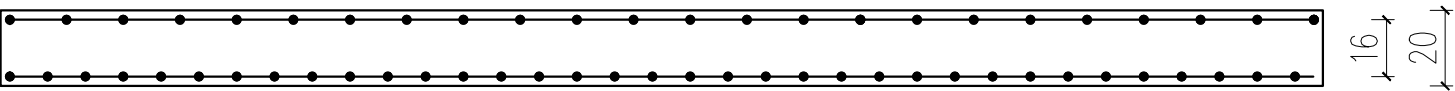
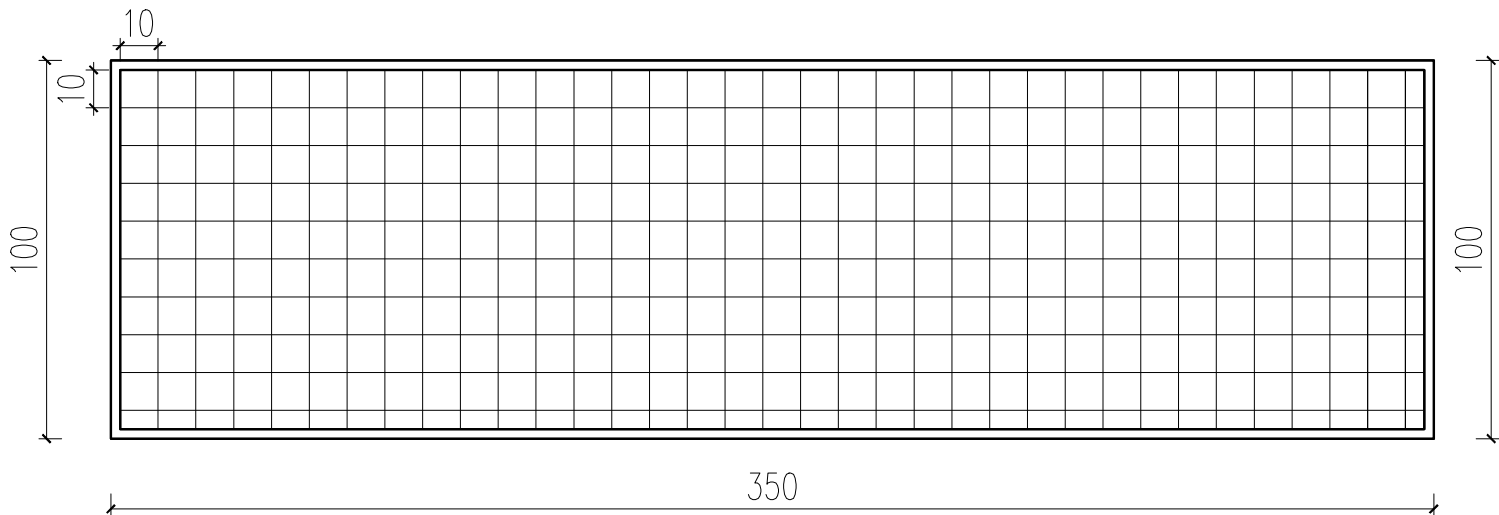
Płyta przykrywająca układana na zasypce piaskowej

Płyta P1 SKALA 1:20

ZBROJENIE GÓRNE PŁYTY SIATKA Ø12 AIII o oczkach 150x150



ZBROJENIE DOLNE PŁYTY SIATKA Ø14 AIII o oczkach 100x100



DANE MATERIAŁOWE

Parametry betonu:

Klasa betonu: C30/37 → $f_{cd} = 20,00 \text{ MPa}$; $f_{ctd} = 1,33 \text{ MPa}$; $E_{cm} = 32,0 \text{ GPa}$
Ciężar objętościowy betonu $\rho = 25 \text{ kN/m}^3$
Wilgotność środowiska RH = 50%
Wiek betonu w chwili obciążenia 28 dni
Współczynnik pęcznienia (obliczono) $\phi = 2,56$

Zbrojenie główne:

Gatunek stali B500SP → klasa A-III, $f_{yk} = 500 \text{ MPa}$, $f_{yd} = 435 \text{ MPa}$
Średnica prętów dolne $\varnothing d = 14 \text{ mm}$
Średnica prętów górne $\varnothing d = 12 \text{ mm}$

Zbrojenie rozdzielcze (konstrukcyjne):

Gatunek stali B500SP → klasa A-III, $f_{yk} = 500 \text{ MPa}$, $f_{yd} = 435 \text{ MPa}$
Średnica prętów $\varnothing = 10 \text{ mm}$

Otulenie:

Nominalna grubość otulenia prętów z góry płyty $c_{nom,g} = 20 \text{ mm}$
Nominalna grubość otulenia prętów z dołu płyty $c_{nom,d} = 20 \text{ mm}$

UWAGA:

- Płyty żelbetowe wyposażone w uszy do podnoszenia w ilości min. 4 szt na płytę
- Długość płyty przed jej wykonaniem zweryfikować na budowie po odkryciu kanałów ciepłowniczych.
Należy przyjąć, że długość płyty P1 od podanej może być większa lub mniejsza o ok: 20%. W przypadku gdy płyta będzie dłuższa lub krótsza niż w projekcie przed jej zamówieniem należy uzgodnić zmianę z projektantem.

Jednostka Projektowa		Temat	
AJG PROJEKT MARCIN GAWRON		PROJEKT PRZEBUDOWY TRADYCYJNEJ SIECI CIEPŁOWNICZEJ 2XDN700 NA SIEĆ CIEPŁOWNICZĄ 2 XDN700 W TECHNOLOGII RUR PREIZOLOWANYCH OD KOMORY K-III/17 DO WYSOKOŚCI ODEJŚCIA 2xDN125 DO BUDYNKU PRZY UL. BOLESŁAWA PRUSA 9B WRAZ Z REGISTREM 4 XDN500 W REJONIE UL. PRUSA WE WROCŁAWIU	
ul. Piękna 23g/11 50-506 Wrocław		Nazwa i adres obiektu budowlanego PROJEKT PRZEBUDOWY TRADYCYJNEJ SIECI CIEPŁOWNICZEJ 2XDN700 NA SIEĆ CIEPŁOWNICZĄ 2 XDN700 W TECHNOLOGII RUR PREIZOLOWANYCH OD KOMORY K-III/17 DO WYSOKOŚCI ODEJŚCIA 2xDN125 DO BUDYNKU PRZY UL. BOLESŁAWA PRUSA 9B WRAZ Z REGISTREM 4 XDN500 W REJONIE UL. PRUSA WE WROCŁAWIU Wrocław, Obr.: PLAC GRUNWALDZKI, Ark.: 14, Dz.: 87, 93, 106/3, 112/1, 112/2, 113/2. Ark.: 16, Dz.: 38/1, 38/2	
		Inwestor FORTUM NETWORK WROCŁAW SP. Z O.O. Wrocław ul. Słomskiego 1 A	
	Imię i nazwisko	Podpis	Branża SANITARNA
PROJEKTOWAŁ	mgr inż. Marcin Gawron		Data 03/2026
STADIUM	PROJEKT ZAGOSPODAROWANIA TERENU		Skala 1:20
Tytuł rysunku SZCZEGÓŁ PŁYT P1		Nr rysunku K1	Rewizja 00