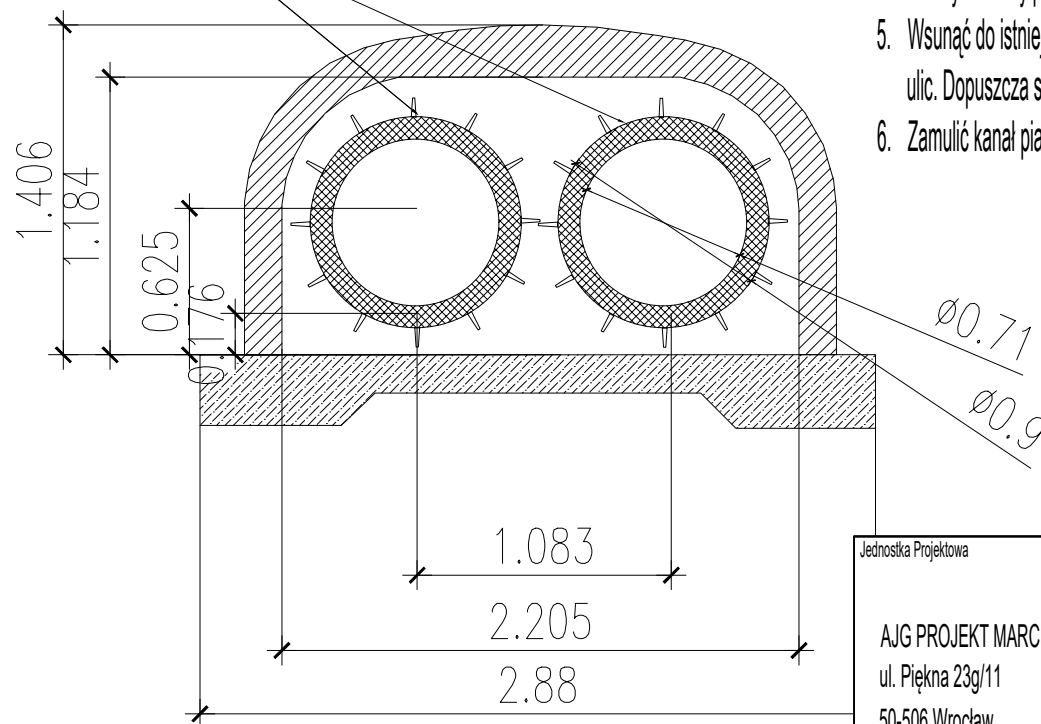


## MONTAŻ RUR PREIZOLWANYCH W ISTNIEJĄCYCH KANAŁACH

Zamontować na rurę płozę centrującą  
H=50 mm co 1 m, na pełny obwód



## UWAGI MONTAŻU RUR W ISTNIEJĄCYM KANALE

1. Wyciągnąć istniejące rury DN700 z kanału
2. Zdemontować poduszki betonowe ślizgów po istniejących rurach
3. Wykonać zasypkę piaskową na spodzie kanału ok 5 cm
4. Nałożyć na rury preizolowane 700/900 płozę o wysokości ok 3,5 do 5 cm na cały obwód rury co 1 m
5. Wsunąć do istniejącego kanału. Jeżeli zamknięcie połówkowe ulicy to podzielić rurę na dwie części i pospawać w różnych etapach zamknięcia ulic. Dopuszcza się w porozumieniu z projektantem i Inwestorem zastosowanie innego rozwiązania.
6. Zamulić kanał piaskiem - jeżeli rury preizolowane będą wsuwane do kanału bez rur osłonowych

Jednostka Projektowa		Temat	
<b>AJG PROJEKT MARCIN GAWRON</b> ul. Piękna 23g/11 50-506 Wrocław		PROJEKT PRZEBUDOWY TRADYCYJNEJ SIECI CIEPŁOWNICZEJ 2XDN700 NA SIEĆ CIEPŁOWNICZĄ 2 XDN700 W TECHNOLOGII RUR PREIZOLOWANYCH OD KOMORY K-III/17 DO WYSOKOŚCI ODEJŚCIA 2XDN125 DO BUDYNKU PRZY UL. BOLESŁAWA PRUSA 9B WRAZ Z REGISTREM 4 XDN500 W REJONIE UL. PRUSA WE WROCŁAWIU	
		Nazwa i adres obiektu budowlanego	
		PROJEKT PRZEBUDOWY TRADYCYJNEJ SIECI CIEPŁOWNICZEJ 2XDN700 NA SIEĆ CIEPŁOWNICZĄ 2 XDN700 W TECHNOLOGII RUR PREIZOLOWANYCH OD KOMORY K-III/17 DO WYSOKOŚCI ODEJŚCIA 2XDN125 DO BUDYNKU PRZY UL. BOLESŁAWA PRUSA 9B WRAZ Z REGISTREM 4 XDN500 W REJONIE UL. PRUSA WE WROCŁAWIU Wrocław, Obr.:PLAC GRUNWALDZKI, Ark.: 14, Dz.: 87, 93, 106/3, 112/1, 112/2,113/2. Ark.: 16, Dz.: 38/1, 38/2	
		Inwestor	
		<b>FORTUM NETWORK WROCŁAW SP. Z O.O.</b> Wrocław ul. Stonimskiego 1 A	
	Imię i nazwisko	Podpis	Branża <b>SANITARNA</b>
PROJEKTOWAŁ	mgr inż. Marcin Gawron		Data <b>03/2026</b>
STADIUM	PROJEKT ZAGOSPODAROWANIA TERENU		Skala
Tytuł rysunku			Nr rysunku
MONTAŻ RUR PREIZOLWANYCH W ISTNIEJĄCYCH KANAŁACH			<b>IS7.4</b>
			Rewizja
			<b>00</b>