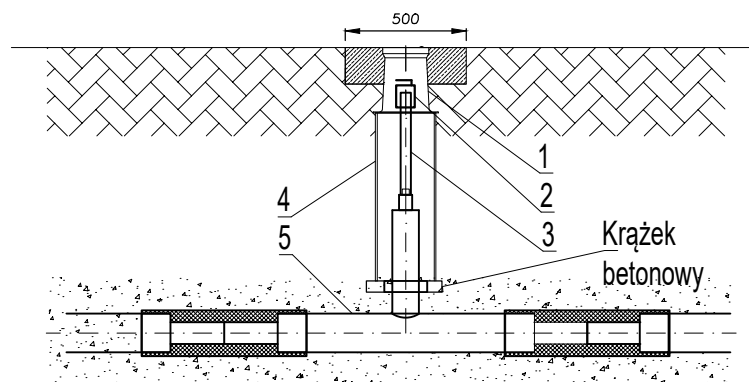
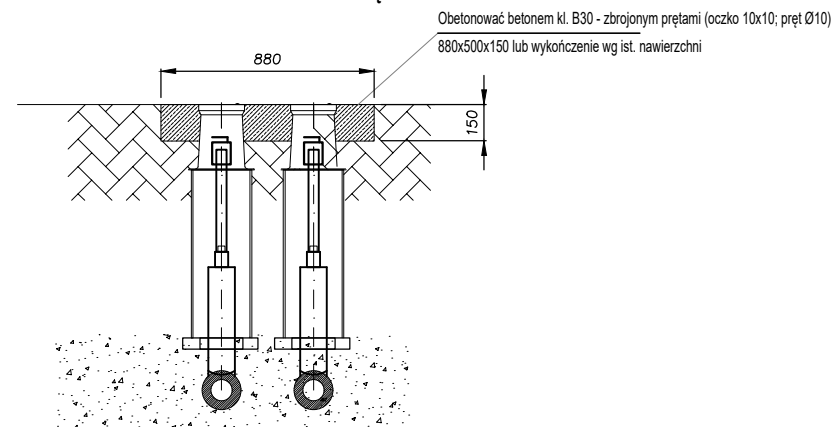


PRZEKRÓJ WZDŁUŻ RUROCIĄGU



PRZEKRÓJ PROSTOPADŁY DO RUROCIĄGU



1. Skrzynka uliczna żeliwna z napisem CIEPŁO szt. 2
2. Kapturek ochronny szt. 2
3. Przedłużenie trzpienia $H = \text{wg profilu cm}$ szt. 2
4. Rura PVC DN250 $H = \text{dociąć na budowie zgodnie z profilem}$ szt. 2
5. Zawór preizolowany szt. 2

Jednostka Projektowa AG PROJEKT MARCIN GAWRON ul. Piłsudskiego 239/11 50-506 Wrocław		Temat PROJEKT PRZEBUDOWY TRADYCYJNEJ SIECI CIEPŁOWNICZEJ 2XDN700 NA SIEĆ CIEPŁOWNICZĄ 2 XDN700 W TECHNOLOGII RUR PREIZOLOWANYCH OD KOMORY K-III/17 DO WYSOKOŚCI ODEJŚCIA 2xDN125 DO BUDYNKU PRZY UL. BOLESŁAWA PRUSA 9B WRAZ Z REGISTREM 4 XDN500 W REJONIE UL. PRUSA WE WROCŁAWIU		
		Nazwa i adres obiektu budowlanego PROJEKT PRZEBUDOWY TRADYCYJNEJ SIECI CIEPŁOWNICZEJ 2XDN700 NA SIEĆ CIEPŁOWNICZĄ 2 XDN700 W TECHNOLOGII RUR PREIZOLOWANYCH OD KOMORY K-III/17 DO WYSOKOŚCI ODEJŚCIA 2xDN125 DO BUDYNKU PRZY UL. BOLESŁAWA PRUSA 9B WRAZ Z REGISTREM 4 XDN500 W REJONIE UL. PRUSA WE WROCŁAWIU Wrocław, Obr.: PLAC GRUNWALDZKI , Ark.: 14, Dz.: 87, 93, 106/3, 112/1, 112/2, 113/2. Ark.: 16, Dz.: 38/1, 38/2		
		Inwestor FORTUM NETWORK WROCŁAW SP. Z O.O. Wrocław ul. Słomskiego 1 A		
	Imię i nazwisko	UPR.	Podpis	Branża SANITARNA
PROJEKTOWAŁ	mgr inż. Marcin Gawron	94/DOŚ/05		Data 03/2026
SPRAWDZIŁ				Skala
STADIUM	PROJEKT ZAGOSPODAROWANIA TERENU			Nr rysunku IS7.11
Tytuł rysunku SZCZEGÓŁ SKRZYNEK ZAWOROWYCH				