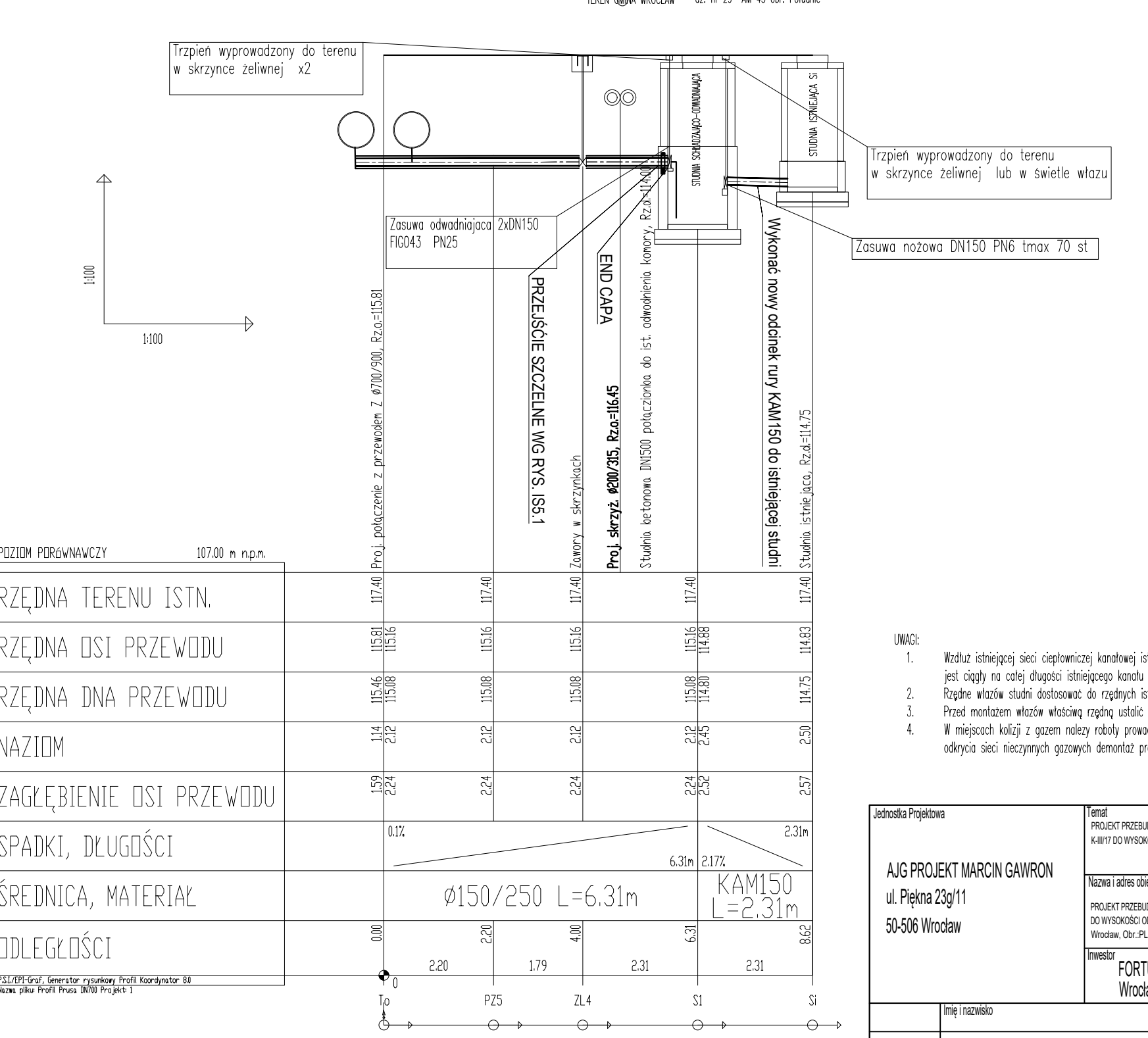


ODWODNIENIE 1



- UWAGI:
1. Wzrost istniejącej sieci odprowadzającej kanalizacyjnej istniejący czynniki czynniki drenaz. Istniejąca istniejąca poziom wód gruntowych do poziomu dna kanału. Drenaz nie jest odpływny na całej długości istniejącego kanału i mogą istnieć miejsca gdzie może pojawić się woda w kanale.
  2. Różnice wzniosła studni dostosować do rzeczywistych terenów lub terenu projektowanego.
  3. Przed montażem wstawić wlotową rynnę ustalić z Inspekcją Miasta.
  4. W miejscach kłóty z górną siecią należy prowadzić z szacunkową odległością Przed rozpoczęciem robót powiadomić PZO WROCŁAW. W przypadku odkrycia istniejącej sieci kanalizacyjnej należy wycofać się z projektu i wykonać projekt w sposób, który nie spowoduje uszkodzenia istniejącej sieci.

| POZIOM PORÓWNIWCZY       | 107.00 n.p.m. |
|--------------------------|---------------|
| RZĘDNA TERENU ISTN.      | 117.40        |
| RZĘDNA OSI PRZEWODU      | 117.30        |
| RZĘDNA DŃA PRZEWODU      | 117.20        |
| NAZIOM                   | 117.10        |
| ZAGŁĘBIENIE OSI PRZEWODU | 117.00        |
| SPADKI, DŁUGOŚCI         | 116.90        |
| ŚREDNICA, MATERIAŁ       | 116.80        |
| ODLEGŁOŚCI               | 116.70        |

| POZIOM PORÓWNIWCZY       | 107.00 n.p.m. |
|--------------------------|---------------|
| RZĘDNA TERENU ISTN.      | 117.40        |
| RZĘDNA OSI PRZEWODU      | 117.30        |
| RZĘDNA DŃA PRZEWODU      | 117.20        |
| NAZIOM                   | 117.10        |
| ZAGŁĘBIENIE OSI PRZEWODU | 117.00        |
| SPADKI, DŁUGOŚCI         | 116.90        |
| ŚREDNICA, MATERIAŁ       | 116.80        |
| ODLEGŁOŚCI               | 116.70        |

**AUG PROJEKT MARCIN GAWRON**  
ul. Piłsna 23g/11  
50-506 Wrocław

**FORUM NETWORK WROCŁAW SP. Z O.O.**  
Wrocław ul. Słomskiego 1 A

Imię i nazwisko

mgr inż. Marcin Gawron

Stanowisko

PROJEKT ZAGOSPODAROWANIA TERENU

Tytuł rysunku

PROFIL SIECI I ODWODNIENIA

Strona

SANTARNA

Data

03/2020

Skala

1:100/250

Wzrost

IS2

00