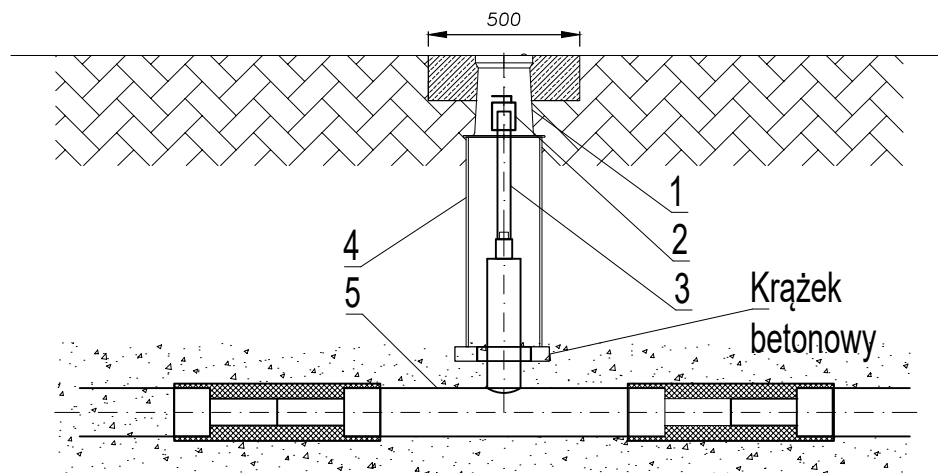
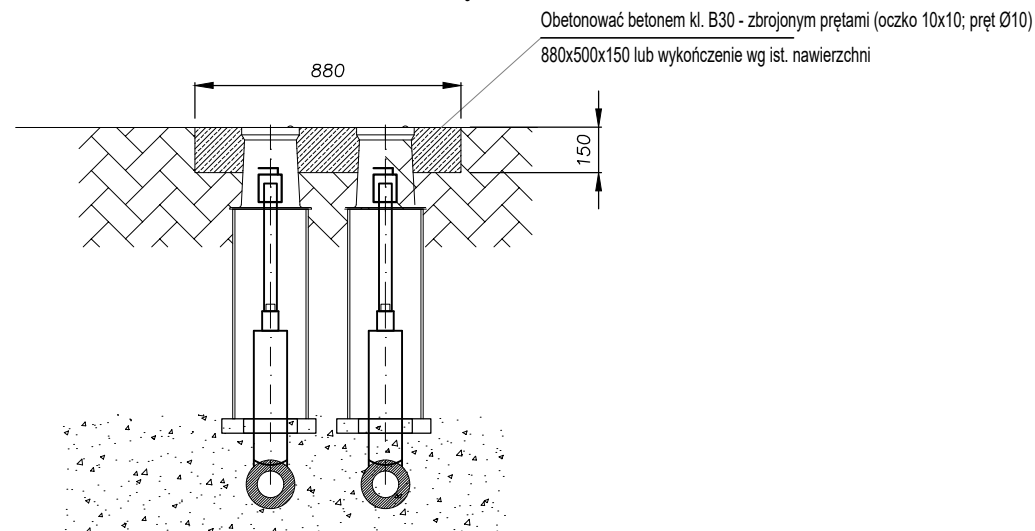


PRZEKRÓJ WZDŁUŻ RUROCIĄGU



PRZEKRÓJ PROSTOPADŁY DO RUROCIĄGU



1. Skrzynka uliczna żeliwna z napisem CIEPŁO szt. 2
2. Kapturek ochronny szt. 2
3. Przedłużenie trzpienia $H = \text{wg profilu cm}$ szt. 2
4. Rura PVC DN250 $H = \text{dociąć na budowie zgodnie z profilem}$ szt. 2
5. Zawór preizolowany szt. 2

Jednostka Projektowa		Temat	
AJG PROJEKT MARCIN GAWRON ul. Piękna 23g/11 50-506 Wrocław		Projekt przebudowy sieci ciepłowniczej DN150 w rejonie ul. Długosza 60,59 od sieci napowietrznej do komory K-IV/39/2 we Wrocławiu	
		Nazwa i adres obiektu budowlanego	
		Projekt przebudowy sieci ciepłowniczej DN150 w rejonie ul. Długosza 60,59 od sieci napowietrznej do komory K-IV/39/2 we Wrocławiu	
		Inwestor	
		FORTUM NETWORK WROCŁAW SP. Z O.O. Wrocław ul. Stonimskiego 1 A	
	Imię i nazwisko	Podpis	Branża
PROJEKTOWAŁ	mgr inż. Marcin Gawron		SANITARNA
SPRAWDZIŁ			Data
			08/2025
STADIUM	PROJEKT ZAGOSPODAROWANIA TERENU		Skala
Tytuł rysunku	SZCZEGÓŁ ZAWORÓW W SKRZYNKACH		Nr rysunku
			IS7.2
			Rewizja
			00