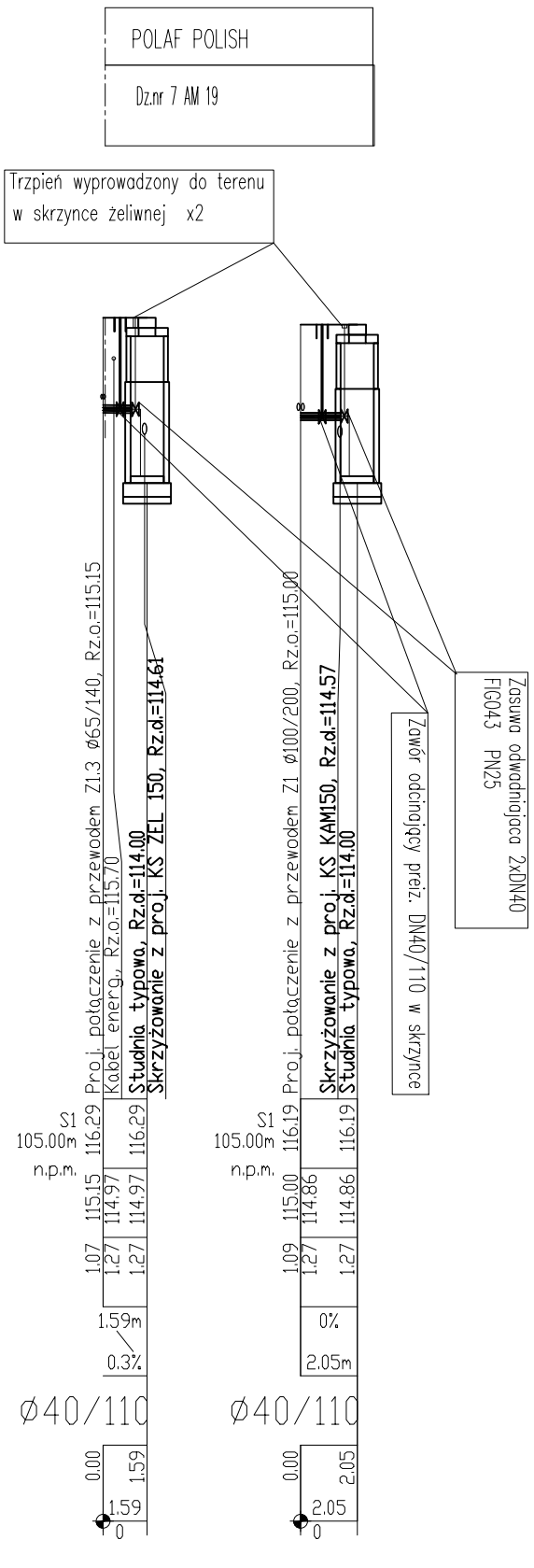
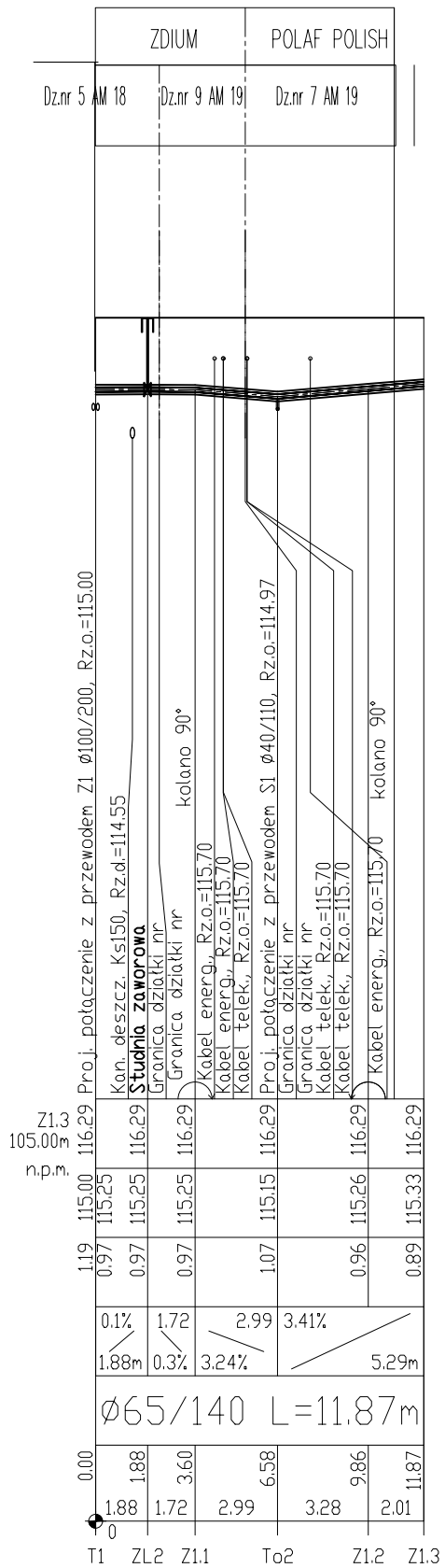
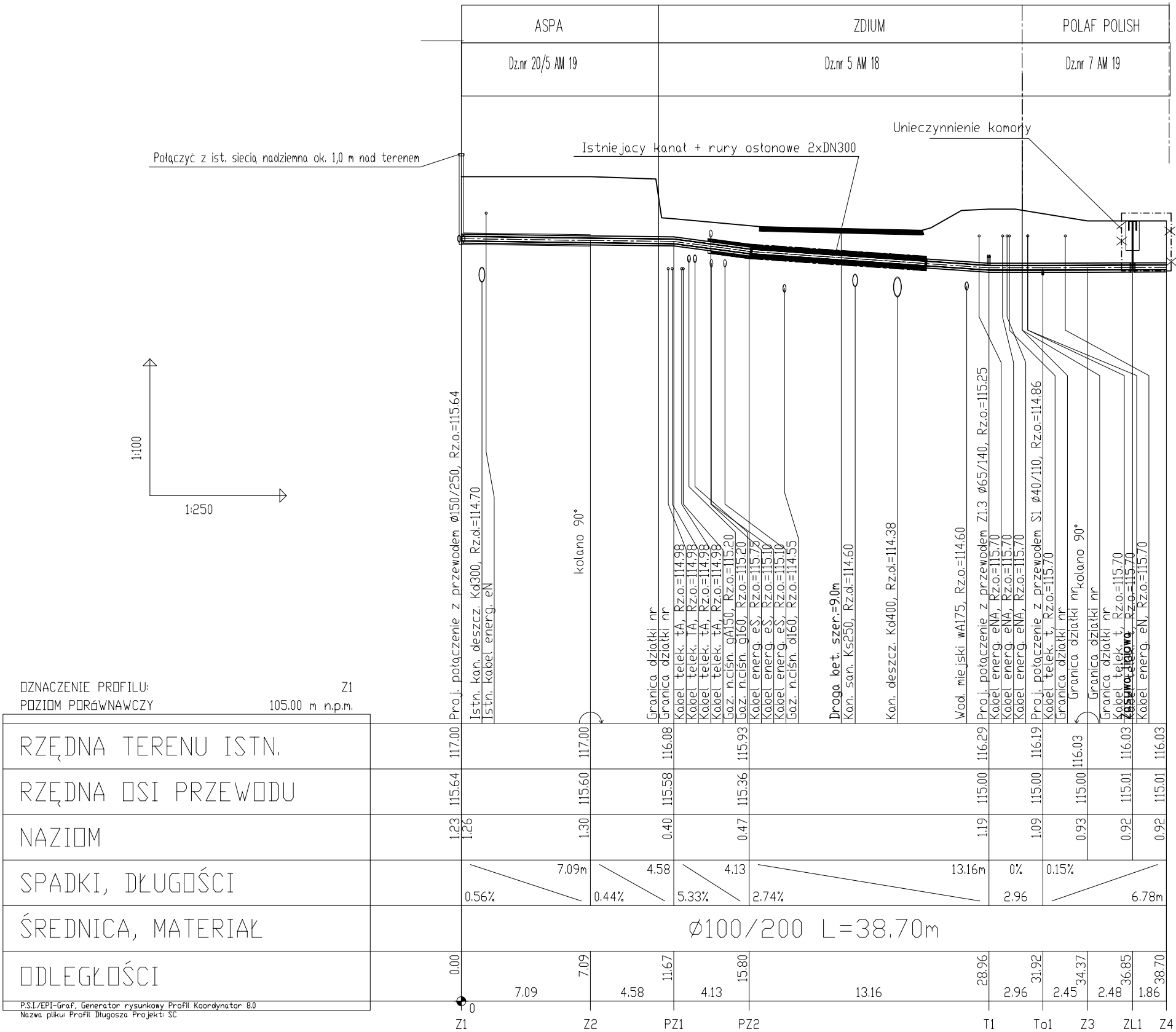


DZNIENIE PROFILU: POZIOM PORÓWNAWCZY		Z1 105.00 m n.p.m.
RZĘDNA TERENU ISTN.		
RZĘDNA OSI PRZEWODU		
NAZIOM		
SPADKI, DŁUGOŚCI		
ŚREDNICA, MATERIAŁ		
ODLEGŁOŚCI		

P.S.I./EPI-Graf, Generator rysunkowy Profil Koordynator 8.0
Nazwa pliku: Profil Długości Projekt: SC



Jednostka Projektowa AUG PROJEKT MARCIN GAWRON ul. Piękna 23g/11 50-506 Wrocław		Temat Projekt przebudowy sieci ciepłowniczej DN150 w rejonie ul. Długosza 60,59 od sieci napowietrznej do komory K-IV/39/2 we Wrocławiu Nazwa i adres obiektu budowlanego Projekt przebudowy sieci ciepłowniczej DN150 w rejonie ul. Długosza 60,59 od sieci napowietrznej do komory K-IV/39/2 we Wrocławiu Inwestor FORTUM NETWORK WROCŁAW SP. Z O.O. Wrocław ul. Skolimskiego 1A	
	Imię i nazwisko	Podpis	Strona SANITARNA
PROJEKTOWAŁ	mgr inż. Marcin Gawron		Data 08/2025
SPRAWDZIŁ			Skala 1:100/250
STADIUM PROJEKT ZAGOSPODAROWANIA TERENU			
Tytuł rysunku PROFIL SIECI		Nr rysunku IS2.1	Revizja 00