

UWAGI OGÓLNE

1. Wszystkie dane techniczne i specyfikacje urządzeń elektrycznych należy sprawdzić przed rozpoczęciem prac. W przypadku wątpliwości należy skontaktować się z producentem urządzeń. 2. Wytyczne nie stanowią podstawy do wykonania robót. Wykonawca jest odpowiedzialny za sprawdzenie i poprawienie ewentualnych błędów. 3. Wytyczne nie stanowią podstawy do wykonania robót. Wykonawca jest odpowiedzialny za sprawdzenie i poprawienie ewentualnych błędów. 4. Wytyczne nie stanowią podstawy do wykonania robót. Wykonawca jest odpowiedzialny za sprawdzenie i poprawienie ewentualnych błędów. 5. Wytyczne nie stanowią podstawy do wykonania robót. Wykonawca jest odpowiedzialny za sprawdzenie i poprawienie ewentualnych błędów. 6. Wytyczne nie stanowią podstawy do wykonania robót. Wykonawca jest odpowiedzialny za sprawdzenie i poprawienie ewentualnych błędów. 7. Wytyczne nie stanowią podstawy do wykonania robót. Wykonawca jest odpowiedzialny za sprawdzenie i poprawienie ewentualnych błędów. 8. Wytyczne nie stanowią podstawy do wykonania robót. Wykonawca jest odpowiedzialny za sprawdzenie i poprawienie ewentualnych błędów. 9. Wytyczne nie stanowią podstawy do wykonania robót. Wykonawca jest odpowiedzialny za sprawdzenie i poprawienie ewentualnych błędów. 10. Wytyczne nie stanowią podstawy do wykonania robót. Wykonawca jest odpowiedzialny za sprawdzenie i poprawienie ewentualnych błędów.

INWESTOR

Collegium Da Vinci

INWESTYCJA

Collegium Da Vinci
Ul. Kurzyby 10, 61-719 Poznań

ZESPÓŁ PROJEKTOWY

mgr arch. inż. Maciej Bidermann
inż. mgr arch. Marta Popławska

BRANŻA

ARCHITEKTURA WNĘTRZ

FAZA

WYKONAWCZA

RYSUJEK

ALTUM P-1, WC OZN - RZUT SUFITU,
POSADZKI, ŚCIAN, WYTYCZNE ELEK.

DATA

31.10.2025

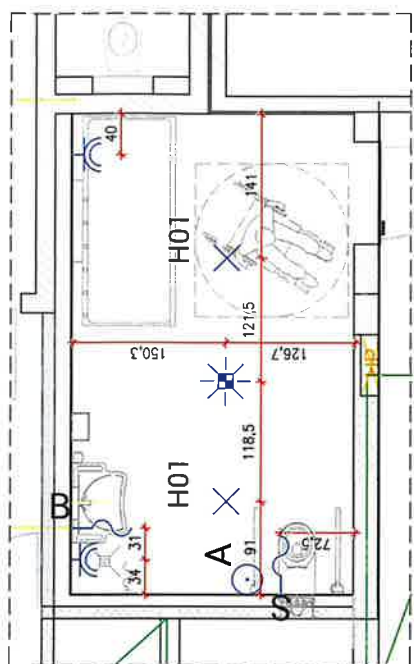
SKALA

1:50

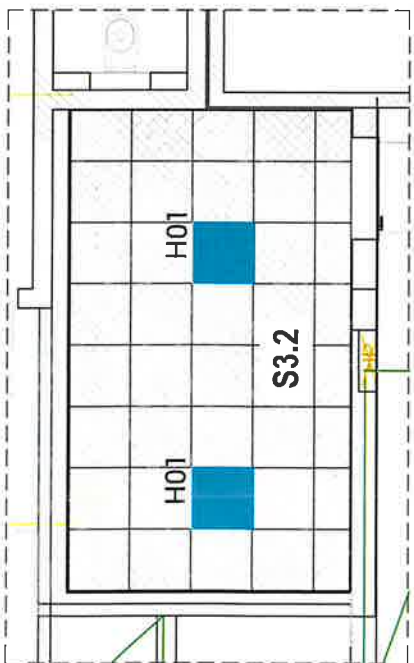
RAJON: KRAKÓW

RAJON: KRAKÓW

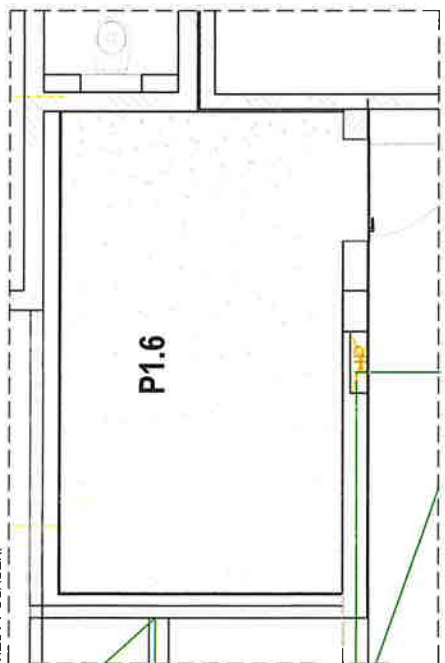
RZUT WYTYCZNE ELEKTRYCZNE



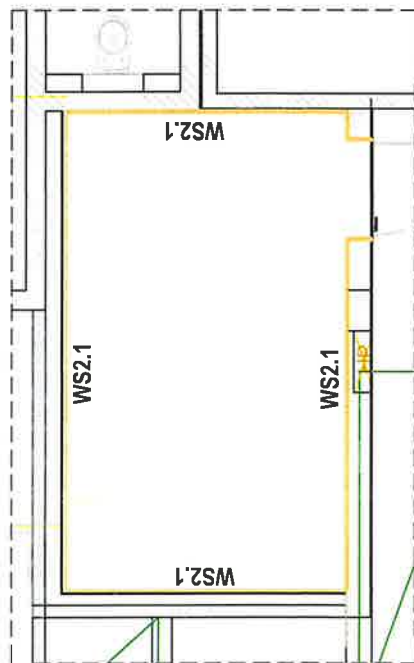
RZUT SUFITY



RZUT POSADZKI



RZUT WYKOŃCZENIE ŚCIAN



SYMBOLE ELEKTRYCZNE

- ⌚ Gniazdo wtykowe IP~230V
- X X Wypust elektryczny oświetleniowy sufitowy
- * Sufitowy czujnik obecności
- A Szybmierz przywołania alarmowego
- B Wypust elektryczny ścienny ~230V elektrycznej l
- S Wypust elektryczny ścienny ~230V elektrycznej l

UWAGI

- Jeśli nie zaznaczono inaczej, gniazda montować na h=20 cm.
- Gniazda ogólne w kuchni montować na h=100 cm.
- Gniazda ogólne w łazienkach montować na h=100 cm.
- Wytyczne nie uwzględniają zasadności i sterowania do urządzeń z branży sanitarnej oraz PPOZ.
- Wszystkie urządzenia (lamplina, PPOZ, lufy widoczne na ścianach jak i sufitach należy uzgodnić (lokalizację oraz wygląd) z projektantem wnętrza.
- We wszystkich nowo projektowanych pomieszczeniach sugeruje się zastosować inteligentne sterowanie oświetleniem.
- W pomieszczeniach publicznych i zarządzania oświetleniem.
- W pomieszczeniach publicznych sugeruje się stosowanie oświetlenia adaptacyjnego z czujnikami natężenia światła.
- W pomieszczeniach należy przewodzić rózgólnik WiFi.

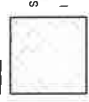
LEGENDA WYKOŃCZENIE ŚCIAN

- WS2.1 - Ściana z obkładziną

LEGENDA POSADZKI



LEGENDA SUFITY



SYMBOLE OŚWIETLLENIE



UWAGI

- Wytyczne nie zawierają oświetlenia awaryjnego oraz ewakuacyjnego.

UWAGI OGÓLNE

[illegible]

INVESTOR

Collegium Da Vinci

INWESTYCJA

Collegium Da Vinci
Ul. Kutrzeby 10, 61-719 Poznań

ZESPÓŁ PROJEKTOWY

mgr arch. wewnątrz Maciej Bidermann
inż. mgr arch. Marta Popławska

BRANŽA

ARCHITEKTURA WNETRZ

FAZA

WYKONAWCZA

RYSUNEK

ALTUM P-1, WC OZN - RZUT ARANŻACJA,

DATA

31.10.2025

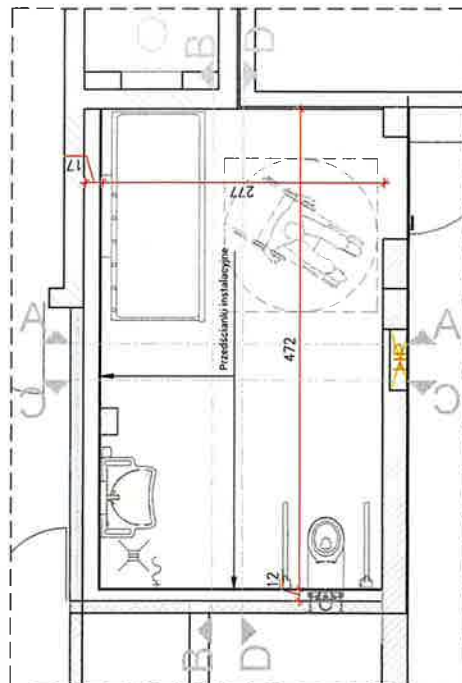
SKALA

1:50

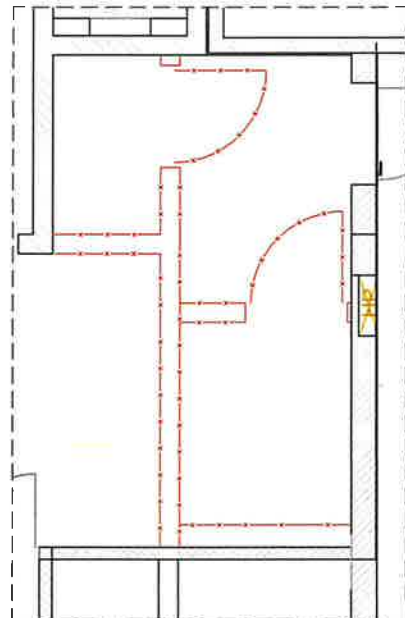
Author's address:

AW-AP-1_01

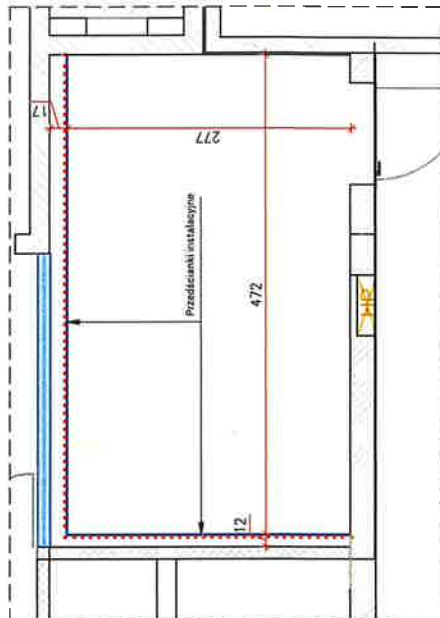
PRZUT ARANŻACJI



WYBURY



PRZUT NOWE ŚCIANKI



EGENDA ŠCIANY



Ścianki przeznaczone do
wyburzenia

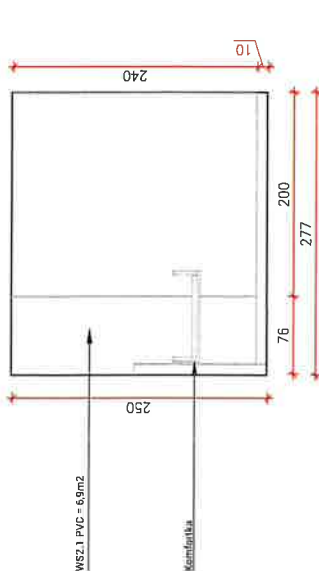
Nowa ścianka GK 12,5 cm z izolacją z wełny skalnej

Wzmocnienie ściany płytą OSB na pełnej wysokości

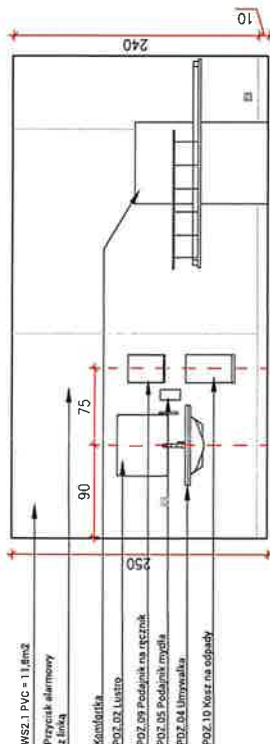
UWAGI

1. Do suchej zabudowy stosować płyty o podwyższonych parametrach przeciwnieciągowych
2. Pód okładzinami pionowymi (ściany) i poziomymi (posadzka) należy zastosować hydroizolację w płynie

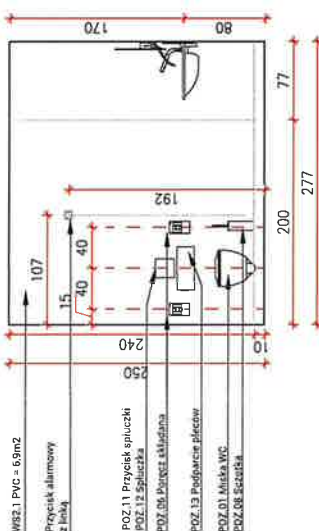
MIDOK A-A



МДОР В-В



MDOK C-C



MDOK D-D

