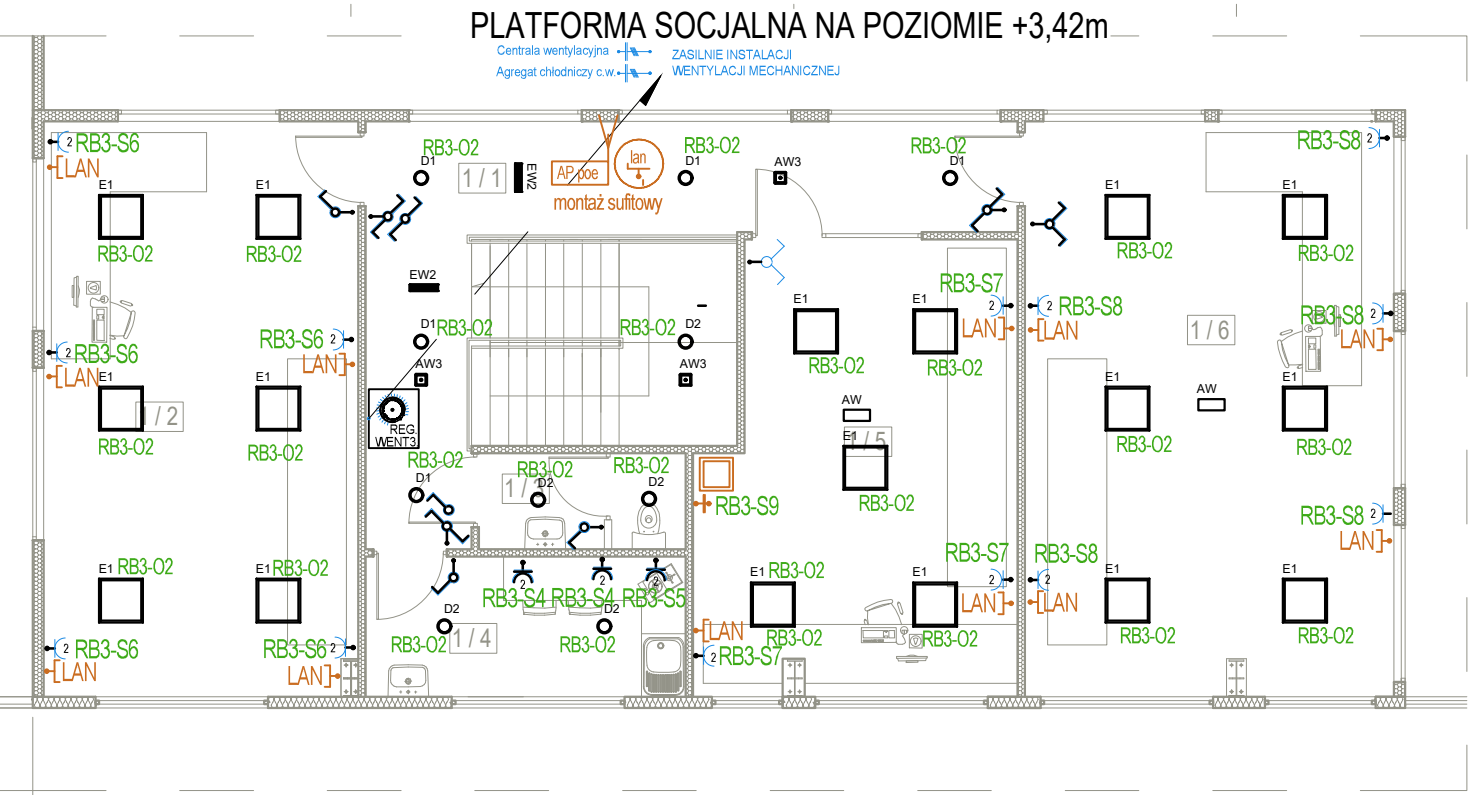


| LEGENDA OPRAW OŚWIETLENIOWYCH  |  |
|--|--|
| Należy stosować oprawy LED zgodnie z normą PN-EN 62471:2010 Bezpieczeństwo fotobiologiczne lamp i systemów lampowych. Wykonanie badań należy potwierdzić raportem z badań wykonanym w laboratorium na terenie Unii Europejskiej. |  |
|  | Oprawa oświetleniowa CYBERIA FX BL 21500 840 HE C0.2 WB,     |
|  | Oprawa oświetleniowa REGLUX-S540 3200 HF 840 OP,             |
|  | Oprawa oświetleniowa REGLUX-S540 4300 HF 840 OP,             |
|  | Oprawa oświetleniowa SIRIUS 280 WH 2500 HF 840 OP/PC,        |
|  | Oprawa oświetleniowa D50-R175 WH 1600 HF 840 WB,             |
|  | Oprawa oświetleniowa D50-R175 WH 2500 HF 840 WB,             |
|  | Oprawa oświetleniowa C25-R600x600 G2 3000-5000 HF ML 840 MP, |

|  |   |
|--|---|
|  | Oprawa oświetleniowa POLAR 1 SILVER 6800 HF 50W 840 ASY/WBA,  |
|  | Oprawa oświetlenia ewakuacyjnego LUMI-S WH 250 E1/ST CR,      |
|  | Oprawa oświetlenia ewakuacyjnego LUMI-S WH 250 E1/ST XWB,     |
|  | Oprawa oświetlenia ewakuacyjnego LUMI-R WH 250 E1/ST XWB,     |
|  | Oprawa oświetlenia ewakuacyjnego ORTUS-S WH 400 E1/ST XWB,    |
|  | Oprawa oświetlenia ewakuacyjnego ORTUS-S WH 250 E1/ST LT ASY, |
|  | Oprawa oświetlenia kierunkowego MONITOR1-W IP65 E1/ST SIGN,   |
|  | Oprawa oświetlenia kierunkowego VERSO-R GR E1/ST SIGN,        |
|  | Oprawa oświetlenia kierunkowego VERSO-S GR E1/ST SIGN,        |



| ZESTAWIENIE POWIERZCHNI HALI NA POZIOMIE +3,42M |                            |
|---|----------------------------|
| Nr pomieszczenia                                | Powierzchnia użytkowa [m²] |
| 1/1 Komunikacja                                 | ####                       |
| 1/2 Pokój kierownika                            | ####                       |
| 1/3 Toileta                                     | ####                       |
| 1/4 Pom. socjalne                               | ####                       |
| 1/5 Pom. biurowe                                | ####                       |
| 1/6 Pokój kierownika                            | ####                       |
| SUMA  | X=####                     |

\* powierzchnia użytkowa liczona bez powierzchni pomocniczej schodów

ul. Akademicka 3, 35-094 Rzeszów  
tel. 500 348 155  
biuro@draft.com.pl

**INWESTYCJA:**  
Budowa hali produkcyjnej;

**LOKALIZACJA:**  
Dz. nr ewid. 1867/1; 1867/2; 1875/8; 1875/2; 1864; 1875/2; 1865;  
1865/1; 1865/2; 1874; 1867/3; 1867/8; 1867/7; 1867/6;  
obr. 0001-Ustrzyki Dolne jedn.ew. 180108\_4 Ustrzyki Dolne

**INWESTOR:**  
PAMO Sp. z o.o.  
ul. Kolejowa 6  
38-700 Ustrzyki Dolne

**BRANŻA / FAZA:**  
Instalacje elektryczne / Projekt wykonawczy

**Tytuł rysunku:**  
Instalacje elektryczne wewnętrzne: parter i piętro

Instalacje elektr.:  
mgr inż. Piotr Jasinski

Instalacje elektr. sprawdzający:  
mgr inż. Tomasz Fus

Data:  
05-2025

Skala:  
1:1000

Nr rysunku:  
e2