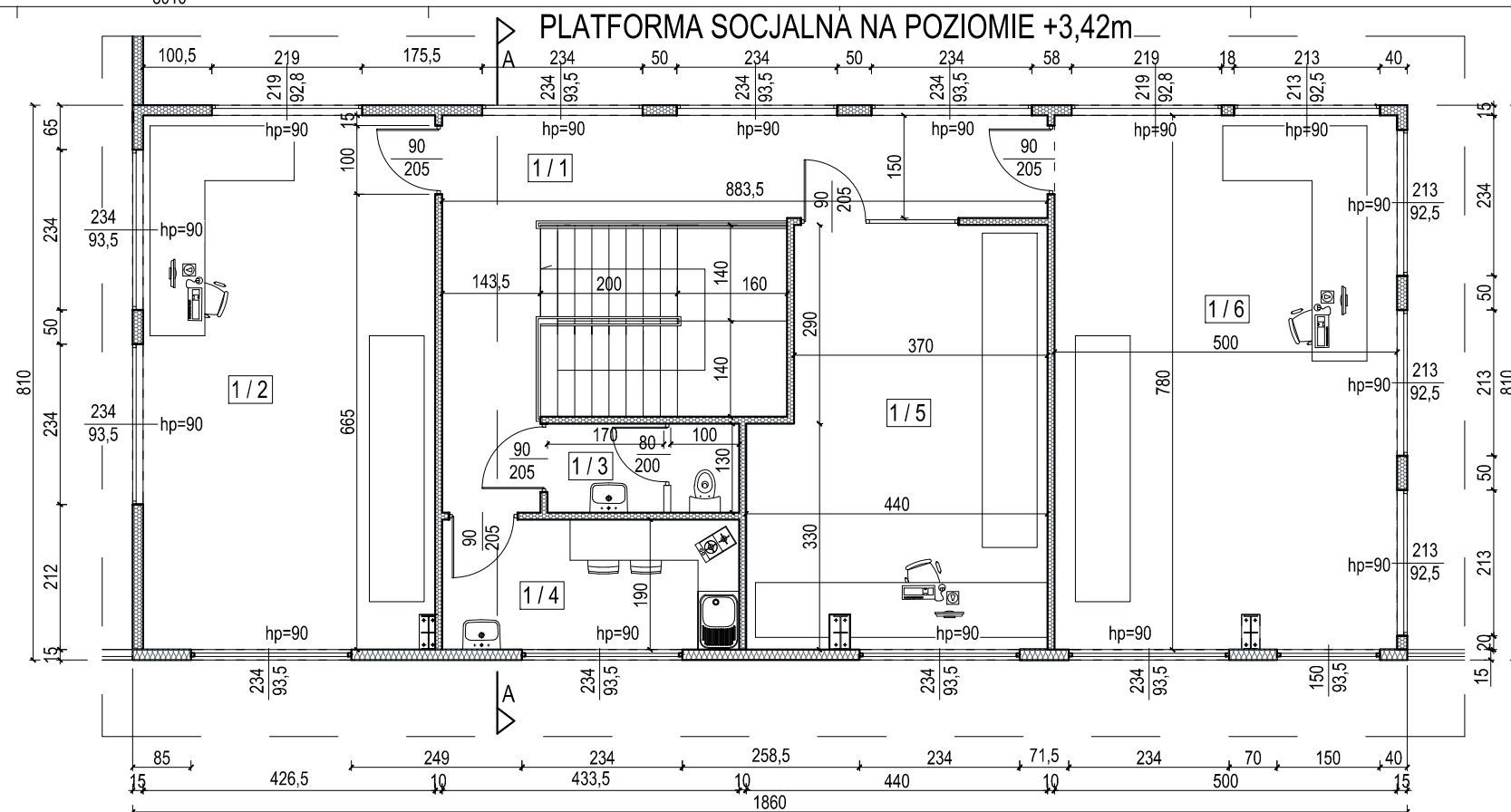


ZESTAWIENIE POWIERZCHNI HALI NA POZIOMIE PARTERU		
Nr pomieszczenia		Powierzchnia użytkowa [m <sup>2</sup> ]
0 / 1 Prziadecznok		2,77
0 / 2 Komunikacja		8,97
0 / 3 Szatnia mekszy odzieży własnej / roboczej		9,45
0 / 4 WC męski		6,24
0 / 5 Prziadecznok		3,70
0 / 6 Klatka schodowa*		3,50
0 / 7 Schowek porządkowy		2,02
0 / 8 Komunikacja		23,88
0 / 9 Szatnia mekszy odzieży własnej		8,75
0 / 10 Pomieszczenie gospodarcze (wagel ciepł.)		10,20
0 / 11 Szatnia mekszy odzieży roboczej		10,20
0 / 12 Wiatł szatniarski męski		19,68
0 / 13 Pom. socjalne		12,64
0 / 14 WC dla niepełnosprawnych		5,48
0 / 15 Pom. techniczne		3,23
0 / 16 Montaż i kontrola jakości		771,82
0 / 17 Obróbka drewna		881,02
	<b>SUMA</b>	<b>Σ = 1990,08</b>

\* - powierzchnia użytkowa liczona bez powierzchni pomocniczej schodów



ZESTAWIENIE POWIERZCHNI HALI NA POZIOMIE +3.42M	
Nr pomieszczenia	Powierzchnia użytkowa [m <sup>2</sup> ]
1/1 Komunikacja	19.78
1/2 Pokój kierownika	33.15
1/3 Toileta	5.64
1/4 Pom. socjalne	8.24
1/5 Pom. biurowe	25.10
1/6 Pokój kierownika	38.86
SUMA	Σ= 128.80

\*- powierzchnia użytkowa liczona bez powierzchni pomocniczej schodów

**Nazwa inwestycji:**  
**Rozebiórka istniejących dwóch budynków produkcyjnych z**  
**zakończeniem sanitarnymi oraz budynku magazynowego wraz z**  
**rozebiórka zewnętrznej instalacji elektrycznej, przyłączy:**  
**wodociągowego, kanalizacji sanitarnej, kanalizacji deszczowej.**  
**Budowa hali produkcyjnej wraz z wewnętrznymi instalacjami.**  
**Budowa przyłączy wodociągowego oraz kanalizacji sanitarnej.**  
**Przebudowa zewnętrznych instalacji: ciepłowniczej i**  
**kanalizacji deszczowej oraz przyłączy: wodociągowego i**  
**kanalizacji sanitarnej. Budowa muru oporowego.**

Zakres opracowania:  
*Budowa hali produkcyjnej wraz z wewnętrznymi instalacjami.*

Teren opracowania:  
Dz. nr ewid. 1867/1; 1867/2; 1875/6; 1875/2; 1864  
obr. 0001-Ustrzyki Dolne jedn.ew. 180108\_4 Ustrzyki Dolne

**Investor:**  
**PAMO Sp. z o.o.**  
**ul. Kolejowa 6**  
**38-700 Ustrzyki Dolne**

Branża / Faza:  
**Architektura / Projekt budowlany**

Tytuł rysunku:  
**Rzut hali**

Architektura:  
mgr inż. arch. Agata Jasińska Malec  
upr. nr A-09/06

Architektura sprawdzający:  
mgr inż. arch. Tomasz Malec  
upr. nr 61/06/SLOKK/II 1700/07/U/C