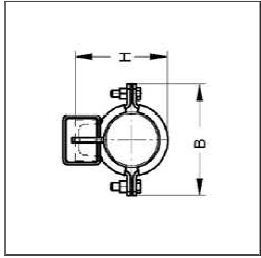
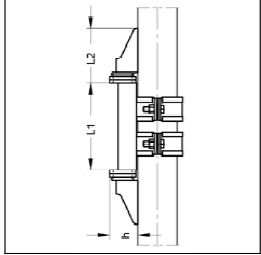
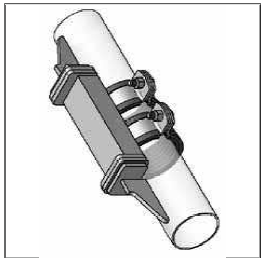


Punkty stałe

Konsole do punktów stałych



3a/2

Punkt stały typ A (montaż)

Wykonanie/Montaż:		Dane techniczne:	
Zakres stosowania:	rury ze stali ferrytycznej	Materiał:	stal
Profil stalowy:	1 szt.	Typ materiału:	S235JR
Ogranicznik osłowy:	2 szt.	Powierzchnia:	ocynk galwaniczny
Zakres średnic:	15 do 159 mm		
Profil stalowy:	teownik (do Ø rury 57,0 mm)	Wkładka tłumiąca:	EPDM
	ceownik (od Ø rury 60,3 mm)	Odporność temperaturowa:	- 30 °C do + 100 °C
Izolacja dźwiękowa:	zgodnie z DIN 4109		- 60 °C do + 250 °C

Wielkość przemieszczonych sił obwodowych zależy od jakości spoin wykonanych na montażu (ogólnie pachwiczkowe min. 3 mm po obu stronach ogranicznika osłowego).
Jakość spoin w każdym przypadku powinien sprawdzić wykonawca na miejscu montażu.

Punkt stały typ A wielkość I, 1 element teowy		Silikon	
Zakres	Materiał	Profil stalowy	Nr katalogowy
średnic	obejm.	L1	L2
[mm]	[mm]	[mm]	[mm]
15 - 19	25 x 3	30 x 30 x 100	96 45
20 - 25	25 x 3	30 x 30 x 100	96 45
26 - 30	25 x 3	30 x 30 x 100	96 45
31 - 36	25 x 3	30 x 30 x 100	96 45
38 - 45	25 x 3	30 x 30 x 100	96 45
47 - 51	25 x 3	30 x 30 x 100	96 45
53 - 57	25 x 3	30 x 30 x 100	96 45
Punkt stały typ A wielkość II, 1 element ceowy		Silikon	
60,3	50 x 5	65 x 42 x 200	127 65
76,1	50 x 5	65 x 42 x 200	127 65
88,9	50 x 5	65 x 42 x 200	127 65
108,0	50 x 5	65 x 42 x 200	127 65
114,3	50 x 5	65 x 42 x 200	127 65
133,0	50 x 5	80 x 45 x 200	127 65
139,7	50 x 5	80 x 45 x 200	127 65
159 - 160	50 x 5	80 x 45 x 200	127 65

Instrukcja montażowa - patrz rozdział 14

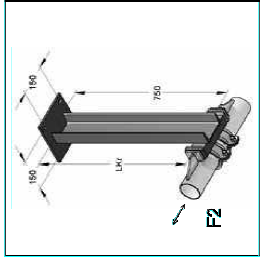
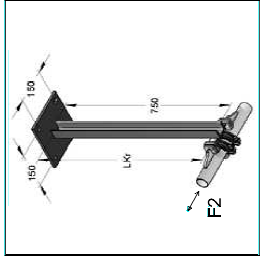
3a/2

e-mail: poczta@mefa-polska.com.pl
tel. +48 22 737 20 90 / fax +48 22 737 20 89

www.mefa-polska.com.pl
sklep internetowy: www.mefa24.pl

Punkty stałe

Konsole do punktów stałych



3a

Konsola do punktów stałych 50/38/750

Dane techniczne: Konsola do punktów stałych 50/38/750		Dane techniczne: Konsola do punktów stałych 120/55/750	
Materiał:	stal	Materiał:	stal
Typ materiału:	S235JR	Typ materiału:	S235JR
Powierzchnia:	stal surowa	Powierzchnia:	stal surowa
Ceownik:	Przyspawany dookoła do płytki kotwiącej, długość dopasować na budowie.	Ceownik:	Przyspawany dookoła do płytki kotwiącej, długość dopasować na budowie.
Odpowiednia dla:	Punkt stały typ A i B	Odpowiednia dla:	Punkt stały typ A i B
Zalecane zamocowanie:	Podłoże betonowe \geq B25	Zalecane zamocowanie:	Podłoże betonowe \geq B25
Termin dostawy:	około 15 dni (uwzględniając ewentualną dostawę z Niemiec)	Termin dostawy:	około 15 dni (uwzględniając ewentualną dostawę z Niemiec)

Współczynnik bezpieczeństwa γ : 1,35
Moment graniczny M_G : 1.617,53 Nm
Siła reakcji F_{AK} : 10,78 kN
Siła reakcji F_{BK} : 10,78 kN
 M_G , F_{AK} , F_{BK} ważne przy $L F2$: do L = 600 mm

Współczynnik bezpieczeństwa γ : 1,35
Moment graniczny M_G : 3.504,20 Nm
Siła reakcji F_{AK} : 23,36 kN
Siła reakcji F_{BK} : 23,36 kN
 M_G , F_{AK} , F_{BK} ważne przy $L F2$: do L = 1.000 mm

Konsola do punktów stałych 50/38/750		obciążenie		dla rur-Ø		Płyta kotwiąca		Masa		Ilość w opak.		Nr katalogowy	
Nazwa	Długość [mm]	LKr [mm]	F2 [kN]	20 - 168	200 x 200 x 10	200 x 200 x 10	200 x 200 x 10	[kg/szt.]	[kg/szt.]	[szt.]	[szt.]		
Konsola do punktów stałych 50/38		750	16,18	100	200	300	400	500	600	700	1	9997799	
Konsola do punktów stałych 120/55		750	35,04	100	200	300	400	500	600	700	1	9996491	

INWESTOR: VEOLA ENERGIA ŁÓDŹ S.A.
ŁÓDŹ UL. ANDRZEJSKIEJ 5

WYKONAWCA: PROTERM Maciej Grzywacz

TEMAT: Projekt budowlano-wykonawczy przebudowy kanalowej sieci ciepłowniczej od konory K-1235 do budynków ul. Julianowska 9, Logiewnicka 118, 118A, 118C i 122

NAZWA RYS: Punkt stały na ścianie budynku

PROJEKTANT: dr inż. Maciej Grzywacz
nr upr. ŁOD/3778/PBS/18

SPRAWDZAJĄCY: mgr inż. MARIA LISOWSKA
nr upr. 144/01/WŁ

DATA: 11.2024
SKALA: ---
RYŚ.28
ZLECENIE: