

## ODDZIAŁ CHEMIOTERAPII



Zdjęcie 1 Korytarz

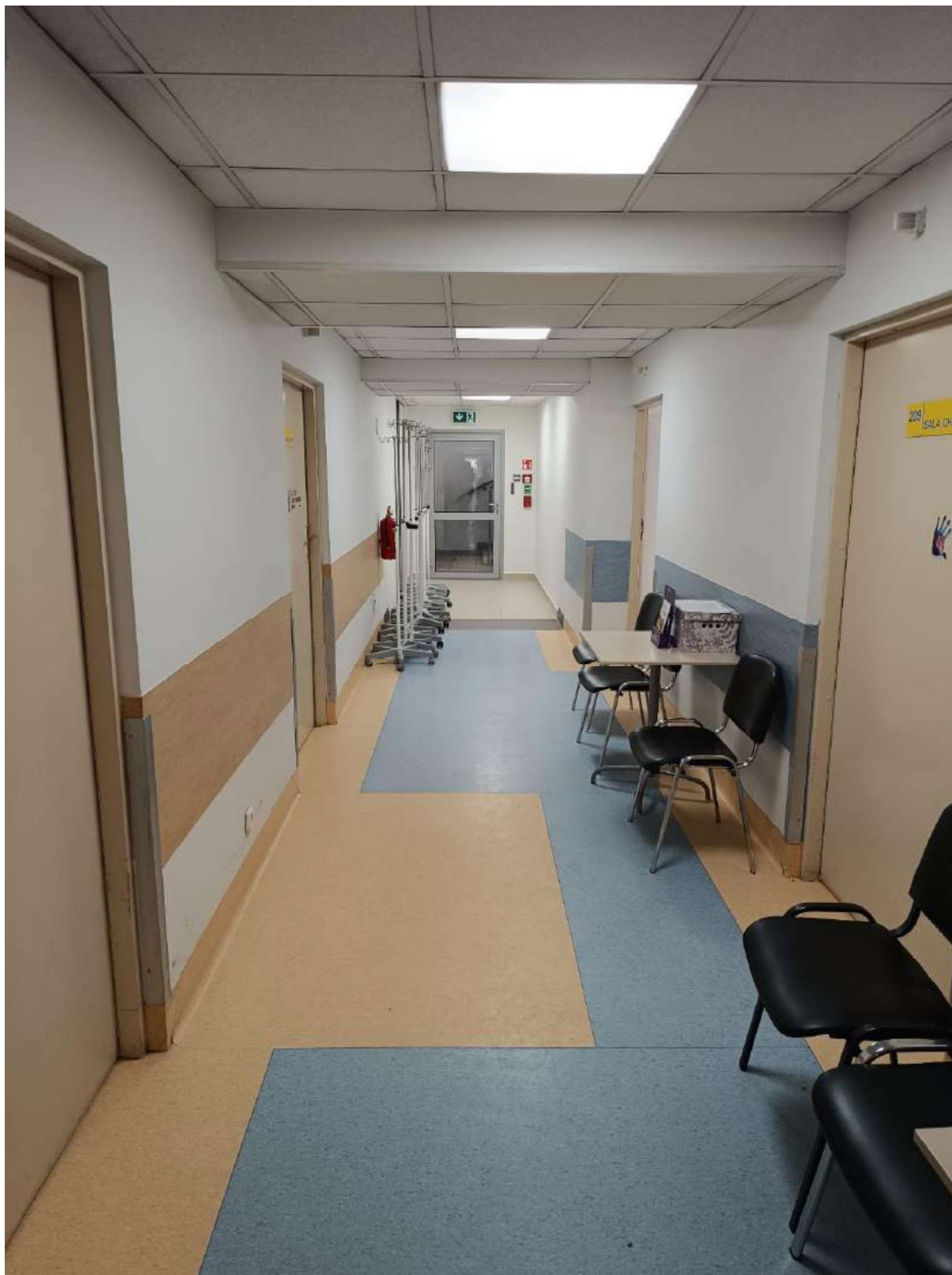


*Zdjęcie 2 Konsola pielęgniarska*



Zdjęcie 3 Korytarz





Zdjęcie 4 Korytarz



*Zdjęcie 5 Korytarz (okładziny ścienne)*



*Zdjęcie 6 Łazienka pacjentów*



*Zdjęcie 7 Sala chorych (łazienka)*



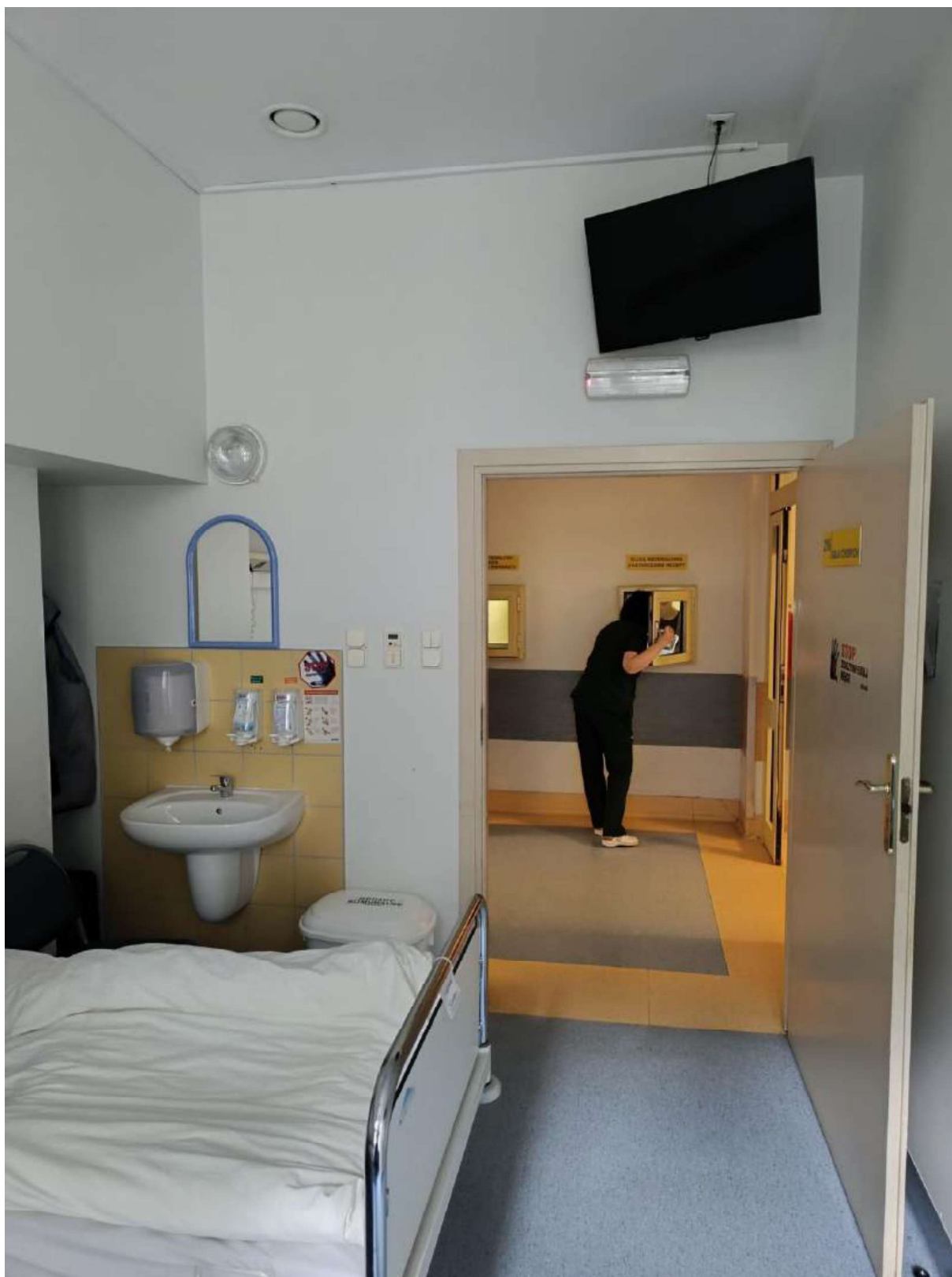


*Zdjęcie 8 Sala chorych*





*Zdjęcie 9 Sala chorych (grzejnik)*

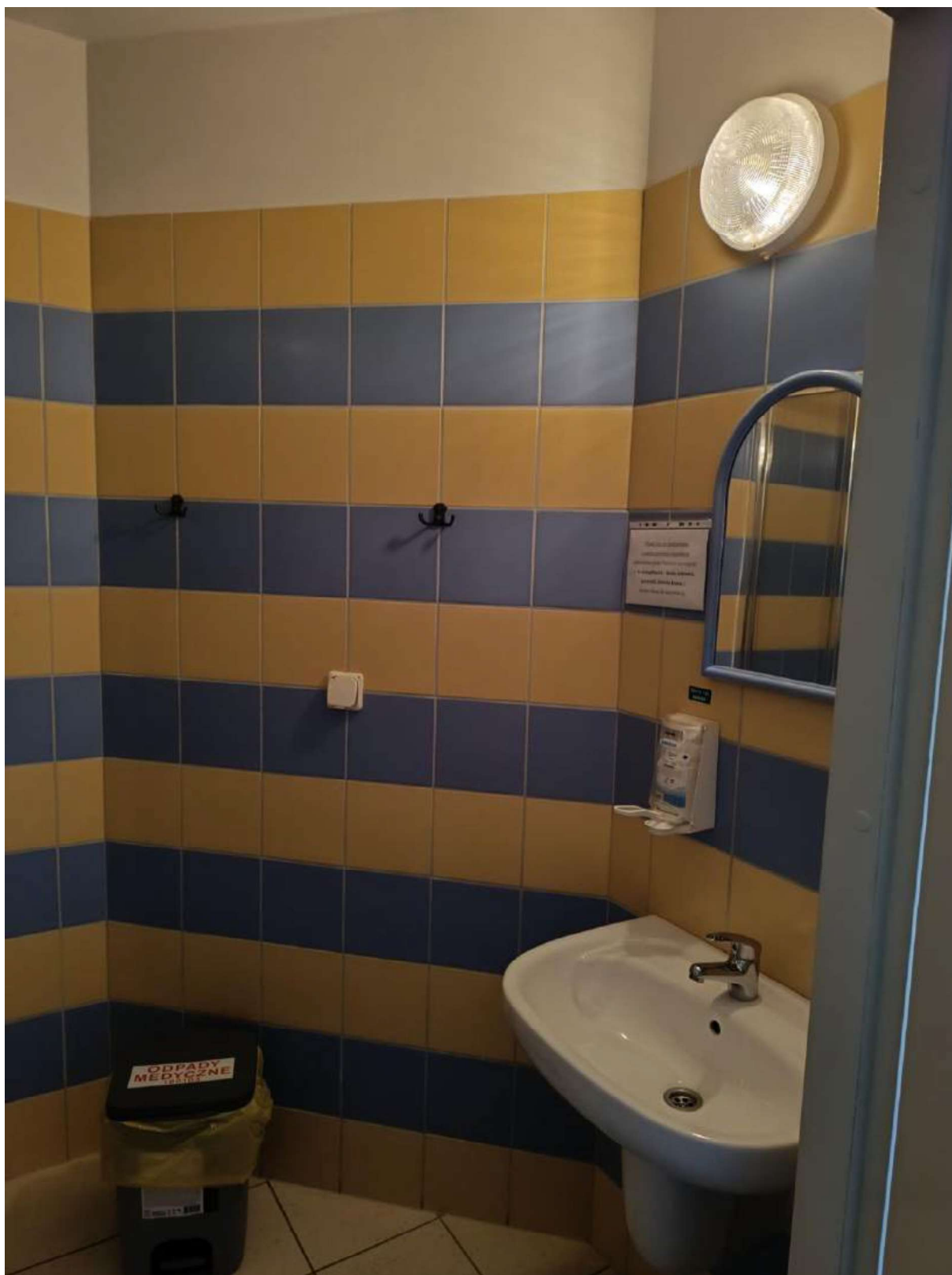


*Zdjęcie 10 Sala chorych*



*Zdjęcie 11 łazienka pacjentów*

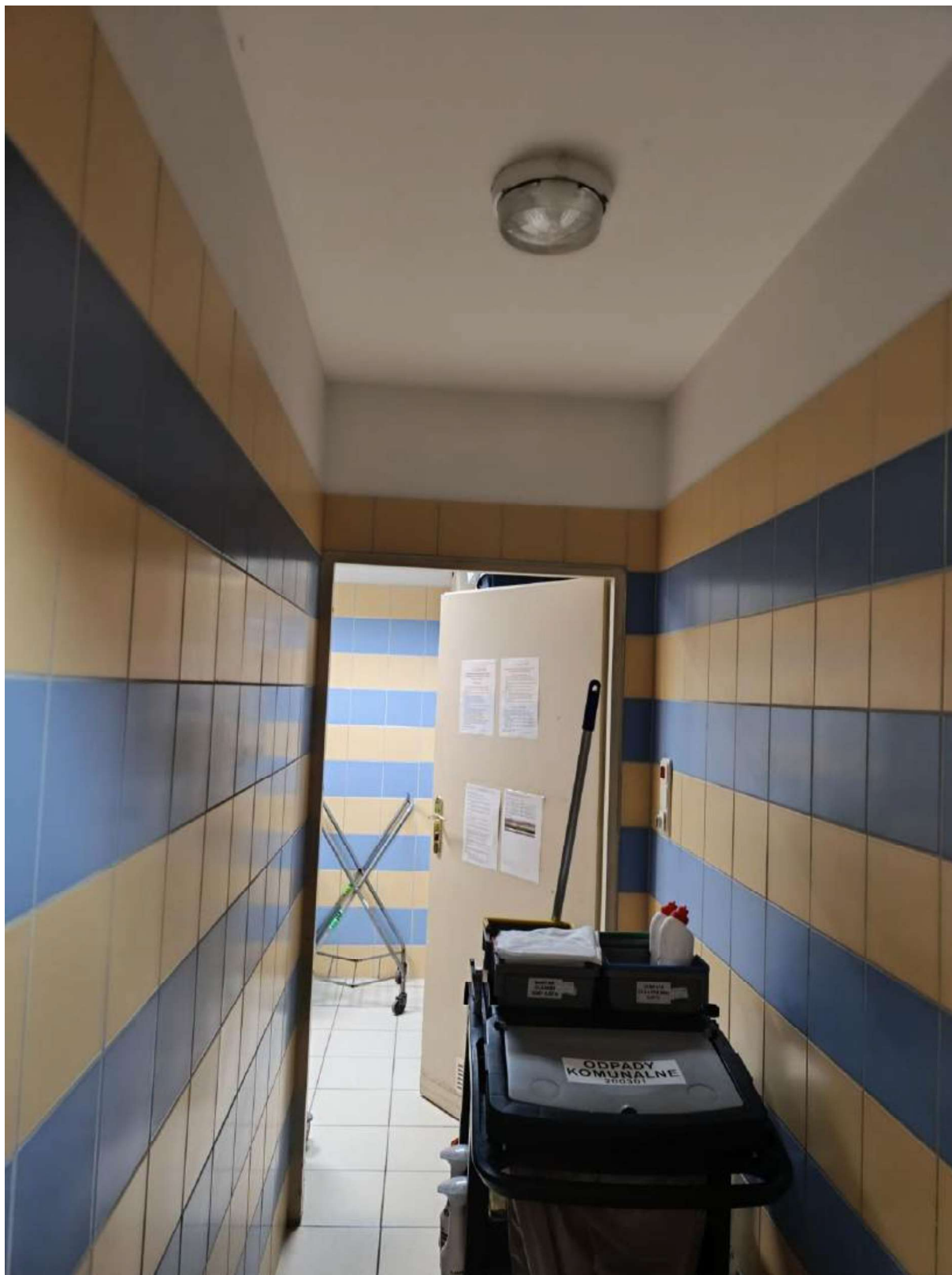




*Zdjęcie 12 łazienka pacjentów*



Zdjęcie 13 Kuchnia



Zdjęcie 14 Brudownik





Zdjęcie 15 Brudownik



Zdjęcie 16 Pok. pielęgniarek



*Zdjęcie 17 Stalarka drzwiowa*





*Zdjęcie 18 łazienka pacjentów*



*Zdjęcie 19 łazienka pacjentów*



Zdjęcie 20 Korytarz





*Zdjęcie 21 łazienka personelu*



*Zdjęcie 22 Łazienka personelu*



*Zdjęcie 23 Łazienka personelu*