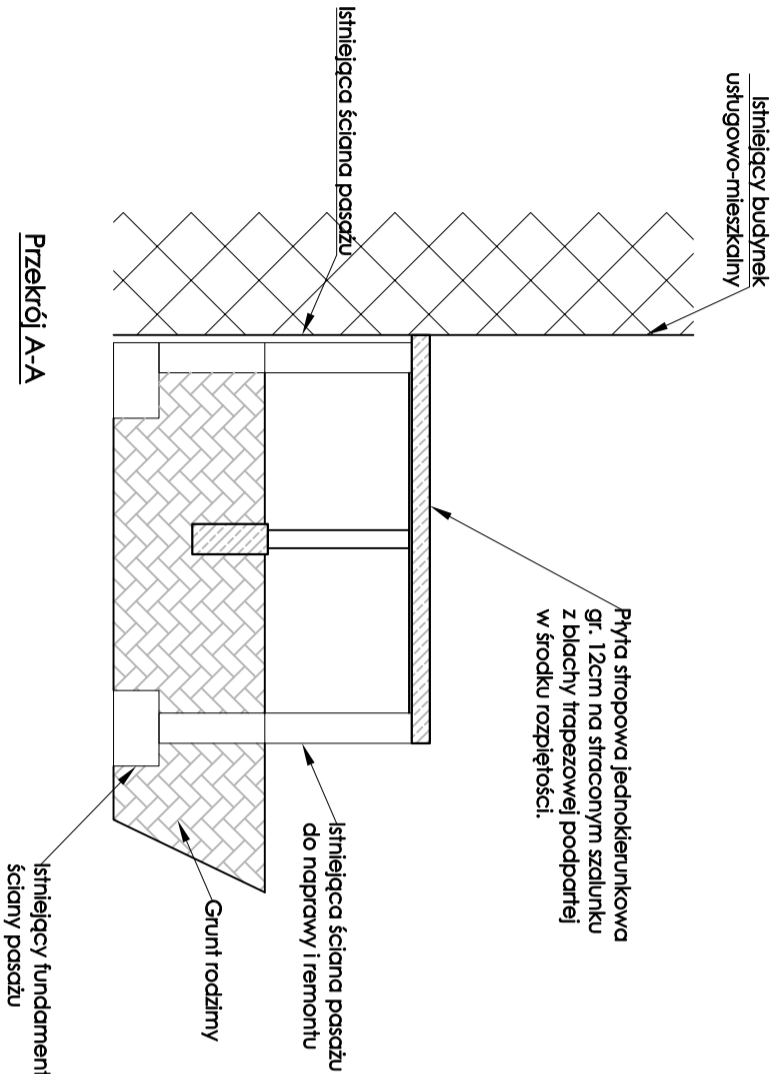


Rzut fragmentu stropu pasażu



UWAGA:
1. Materiały konstrukcyjne :
- beton C20/25 (B25)
- stal zbrojeniowa #A-III (B500SP), ØA-I (B500SP)

2. Izolacje i uszczelniania elementów konstrukcji wg opisu tech. części architektonicznej.
3. Na niniejszym rysunku przedstawiono jedynie elementy konstrukcyjne. Należy rozpatrzyć z odpowiednimi rys. branż. archit. i instalacyjnej.
4. Geometrie i ustawienie elementów konstrukcyjnych sprawdzić z projektem architektonicznym. W przypadku stwierdzenia niezgodności należy zwrócić się do projektanta.
5. Przy wykonywaniu elementów żelbetonowych uwzględnić instalację uzienienia budynku zgodnie z projektem branży elektrycznej.
6. Podczas robót ziemnych należy zwrócić uwagę by nie naruszyć struktury gruntu w poziomie posadowienia. Zleca się wybieranie ostatniej warstwy gruntu ręcznie.
7. W razie odkrycia niezgodności na budowie z projektem należy niezwłocznie powiadomić projektanta.

WYTYCZNE WYKONANIA NOWEGO STROPU PASAŻU:

Nowy strop wykonać o gr. 12cm na traconym szalunku z blachy trapezowej, podpartej w połowie rozpiętości za pomocą podpór np. podkonstrukcji drewnianej ewentualnie po zasypaniu i utwardzeniu wolnej przestrzeni pod stropem. Strop zaprojektowano jako jednokierunkowo zbrojony. Zbrojenie główne Ø10 co 14cm, zbrojenie rozdzielcze Ø10 co 28cm.

WYTYCZNE MONTAŻU PREFABRYKOWANYCH STOPNI BETONOWYCH:

Stopnie prefabrykowane należy montować na wyrównanym podstopniu na zaprawie zalecanej przez producenta stopni. Stopnie układać od dołu, kolejno układając jeden stopień na drugim z zakładką około 1 cm. Upewnić się, że jest on równo ustawiony i stabilnie zamocowany, aby zapewnić równe i estetyczne schody. Ze względu na zwiększony ruch na schodach należy przewidzieć elementy mocujące, takie jak kotwy lub stalowe pręty. Po zamocowaniu wszystkich stopni, należy wypełnić je specjalnym klejem elastycznym lub zaprawą do fug, aby zapewnić trwałe połączenie i estetyczny wygląd schodów. Odpowiednia impregnacja przyczyni się do ochrony i utrzymania stopni w dobrym stanie. Zastosowanie specjalnych preparatów impregnujących, które zapobiegają wchłanianiu wody i zmniejszają ryzyko powstawania plam. Przestrzegać zaleceń producenta.

TEMAT:		PROJEKT TERMOMODERNIZACJI I REMONTU BUDYNKU USŁUGOWO-MIESZKALNEGO WRAZ Z PROJEKTEM KOLORYSTYKI ELEWACJI PRZY UL. WASKIEJ 2 W JAWORZNIE W BUDYNKU	
ADRES	ul. Węska 2, 43-600 Jaworzno	DATA:	SKALA:
INWESTYCIJ:	Dz. nr 4638, obr.: 0090/90 Jaworzno, jed. ewid.: 246801_1 Miasto Jaworzno	02.2025	1:50
INWESTOR:	Wspólnota Mieszkaniowa Nieuchomość przy ul. Węskiej 2 w Jaworznie	STADIUM: PROJEKT BUDOWLANY	
BRANŻA:	KONSTRUKCJA	PODPRIS:	
PROJEKTANT:	mgr inż. Agnieszka Rejchert	NR. UPRRAWNIENI:	
OPRACOWUJĄCY:		MAP/0370/POOK/09	
PRZEDMIOT RYS.:	Wytyczne do remontu pasażu na elewacji południowej		NR PROJEKTU: PB.05