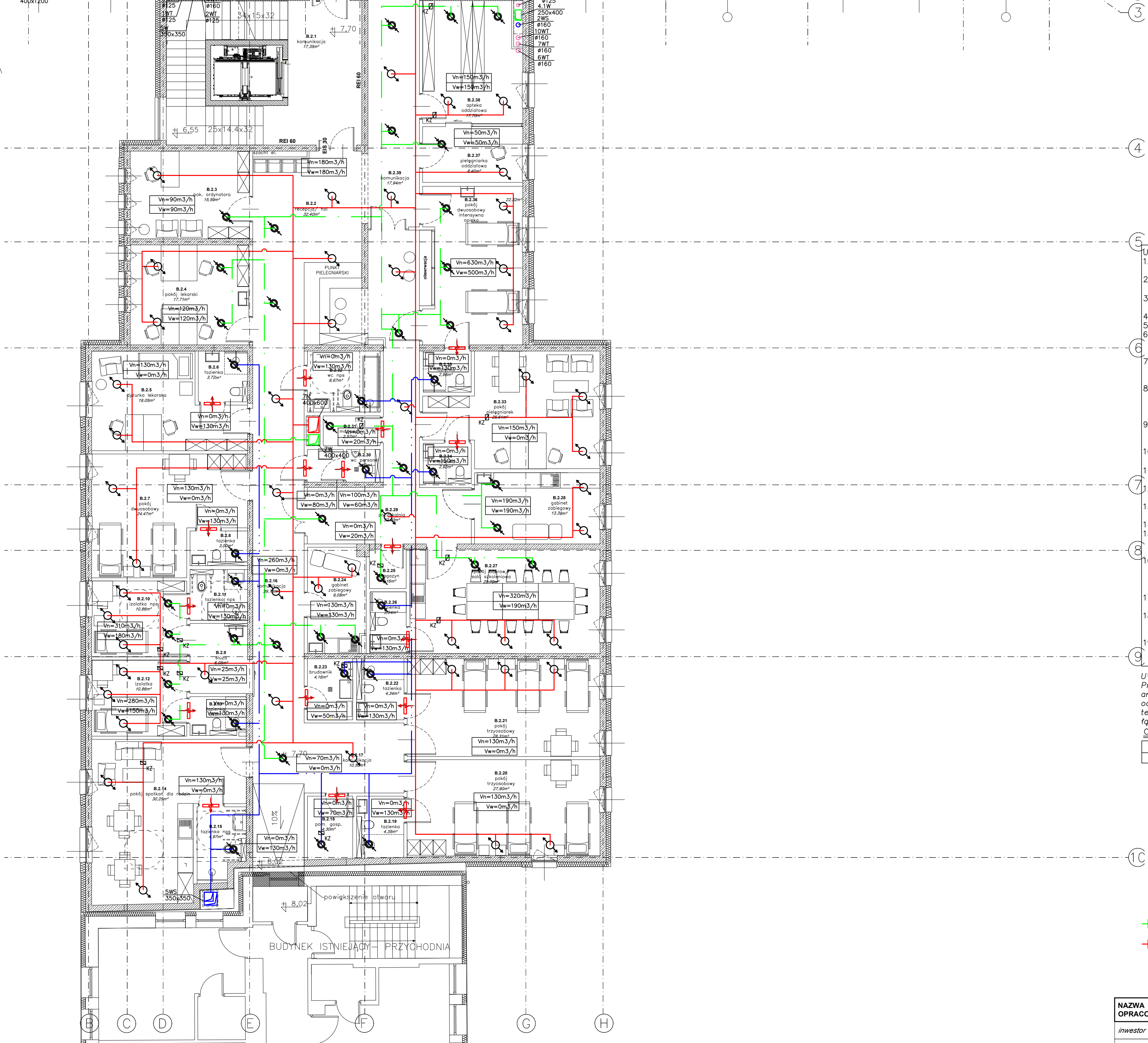


2 PIĘTRO
ONKOLOGIA

NUMER	POMIESZCZENIE	POW.(m²)
A.2.1	kommunikacja z rejestracją	122,20
A.2.2	sala chemioterapii	74,71
A.2.3	magazyn leków	4,37
A.2.4	wc nps	4,41
A.2.5	wc nps	4,43
A.2.6	magazyn	12,19
A.2.7	brudownik	3,28
A.2.8	brudownik	4,33
A.2.9	magazyn	2,69
A.2.10	wc personel	3,43
A.2.11	magazyn	5,32
A.2.12	magazyn	3,52
A.2.13	łazienka	3,01
A.2.14	pokój pielęgniarów 2	26,89
A.2.15	pokój pacjentów	13,47
A.2.16	pokój zabiegowy	11,50
A.2.17	kommunikacja	2,67
A.2.18	pokój dwuosobowy	21,80
A.2.19	łazienka	3,76
A.2.20	kommunikacja	2,50
A.2.21	pokój dwuosobowy	15,74
A.2.22	łazienka	2,80
A.2.23	kommunikacja	2,50
A.2.24	pokój dwuosobowy	15,74
A.2.25	łazienka	3,09
A.2.26	kommunikacja	2,50
A.2.27	pokój dwuosobowy	15,74
A.2.28	łazienka	3,10
A.2.29	kommunikacja	2,82
A.2.30	pokój jednoosobowy	14,99
A.2.31	łazienka	3,11
A.2.32	kommunikacja	12,11
B.2.1	kommunikacja	17,35
B.2.2	recepceja/ hol	32,40
B.2.3	pok. ordynatora	16,59
B.2.4	pokój lekarski	17,71
B.2.5	pokój lekarski	19,05
B.2.6	łazienka	3,72
B.2.7	pokój dwuosobowy	24,47
B.2.8	łazienka	3,00
B.2.9	szluz	6,05
B.2.10	izolacja	10,86
B.2.11	łazienka	4,37
B.2.12	izolacja	10,86
B.2.13	łazienka	3,20
B.2.14	pokój spotkań dla rodzin	30,25
B.2.15	łazienka	4,97
B.2.16	kommunikacja	39,78
B.2.17	kommunikacja	10,55
B.2.18	por. gospodarcze	4,30
B.2.19	łazienka	4,35
B.2.20	pokój trzyosobowy	27,90
B.2.21	pokój trzyosobowy	28,31
B.2.22	łazienka	4,34
B.2.23	por. gospodarcze	4,16
B.2.24	gabinet zabiegowy	9,08
B.2.25	magazyn	2,16
B.2.26	łazienka	3,34
B.2.27	pokój adprow/ sala	29,70
B.2.28	szkoleniowa	13,39
B.2.29	gabinet zabiegowy	32,00
B.2.30	poczekalnia	3,40
B.2.31	wc personel	2,57
B.2.32	magazyn	6,67
B.2.33	wc nps	25,81
B.2.34	pokój pielęgniarów	2,92
B.2.35	łazienka	2,96
B.2.36	łazienka	22,32
B.2.37	pokój intensywna opieka	8,40
B.2.38	pielęgniarska oddziałowa	17,70
B.2.39	opieka oddziałowa	17,94
kommunikacja - suma pow. 2 piętra: 951,92 m²		



- UWAGI:
1. Przed rozpoczęciem robót należy sprawdzić trasy, rzędne i wymiary pozostałych instalacji.
 2. Pow. kratki transferowej przyjmować dla założenia, że predkość przepływu powietrza nie może być większa niż 1,0 m/s.
 3. Przed każdym nawiewnikiem i wywiewnikiem należy zamontować przepustnicę regulacyjną.
 4. Umożliwić dostęp do elementów wymagających obsługi.
 5. Przewody wentylacyjne należy zaizolować według opisu.
 6. Miejsca przejść instalacji wentylacyjnych przez przegrody oddzielenia pożarowego należy zabezpieczyć kłapami p.poż o EIS równej co najmniej odporności ogniowej przegrody.
 7. Maksymalna długość przewodu elastycznego do podłączania nawiewników,wywiewników, anemostatów, krótek, puszek rozprężnych itp. nie może przekroczyć 50 cm.
 8. Na przewodach wentylacyjnych należy wykonać rewizje do ich czyszczenia, zgodnie z opisem i wymaganiami zawartymi w WTWIO Zeszyt 5, COBRIT Instal. Dokładną lokalizację rewizji należy określić na budowie.
 9. Wymiary otworów na przejścia instalacji wentylacyjnych przez przegrody oddzielenia budowlanego należy przyjmować o 100 mm większe od wymiaru kanału – o 50 mm z każdej strony.
 10. Każdorazowo przed zamówieniem urządzeń należy sprawdzić strony wykonania (obsługi).
 11. Doprowadzić zasilanie elektryczne do urządzeń wg wytycznych producenta.
 12. Centrale wentylacyjne oraz wentylatory łączyć z siecią kanałów wentylacyjnych za pośrednictwem króćców elastycznych.
 13. Centrale wentylacyjne oraz wentylatory stawiać na podkładkach wibroizolacyjnych.
 14. Centrale należy umocować na konstrukcjach wsporczych.
 15. Konstrukcje wsporcze urządzeń wentylacyjnych należy przymocować do elementów konstrukcyjnych budynku – ściany, płyty stropowe,...
 16. Wykonać instalację odprowadzenia kondensatu od central wentylacyjnych i agregatów skraplających do instalacji kanalizacyjnej budynku. Włączenie wykonać z zachowaniem pustki powietrznej/zasyfonować.
 17. Wszystkie kratki, anemostaty, wentylatory i wyrzutnie należy wykonać w kolorze wg wytycznych architektury.
 18. We wszystkich drzwiach pomieszczeń wyposażonych jedynie w wentylację wyciągową należy wykonać otwory wyrównawcze lub podcięcie wentylacyjne.
 19. Rysunek rozpatrywać razem z projektami pozostałych branż oraz opisem technicznym.

UWAGA:
Projekt został opracowany na podstawie dostarczonych podkładów architektonicznych i przekrojów budynku. Rysunki mogą w pełni nie odzwierciedlać dokładnych rzędnych wysokościowych. Część rysunkowa i opis techniczny stanowią integralną część opracowania i należy je rozpatrywać łącznie.

- Oznaczenia:
- Vn=70m³/h – ilość powietrza nawiewanego,
 - Vw=70m³/h – ilość powietrza wywiewanego,
 - instalacja nawiewna,
 - instalacja wywiewna,
 - instalacja wywiewna techniczna/pomieszczenia pomocnicze,
 - instalacja wywiewna z pomieszczeń higieniczno – sanitarnych,
 - + – kratka wyrównawcza w drzwiach/podcięcie wentylacyjne,
 - KZ – kłapa/przepustnica zwrotna,
 - KP – kłapa p.poż,
 - + – wywiewnik,
 - + – nawiewnik,
 - tłumik kanałowy,

NAZWA OPRACOWANIA	BUDOWA ŁĄCZNIKA MIĘDZY BUDYNKAMI SZPITALA I PRZYCHODNI PROJEKT TECHNICZNY INSTALACJI SANITARNYCH		
inwestor	Szpital Główny Grupa Zdrowie Sp. z o.o. ul. Wojska Polskiego 32/34; 95-015 Głowno		
adres obiektu	Głowno ul. Wojska Polskiego 32/34 dz. nr ewid. 471/1, 471/2, 471/3, 471/4, 471/5; obręb nr 14 Głowno		
główny projektant	RES Architectonica Łódź, ul. Łąkowa 11, biuro@resarchitectonica.pl, tel. 512 559 547		
projektanci:	imię i nazwisko	branża	podpis
prowadzący	inż. Tomasz Rydzyski upr. nr LOD/1488/PWOS/10	sanitarna	
sprwadżący	mgr inż. Jolanta Grudzień upr. nr LOD/2625/POOS/15	sanitarna	
nazwa rysunku	Rzut piętra 2-inst. went. mech. i klimatyzacji WE-4	1:100	listopad 2024