
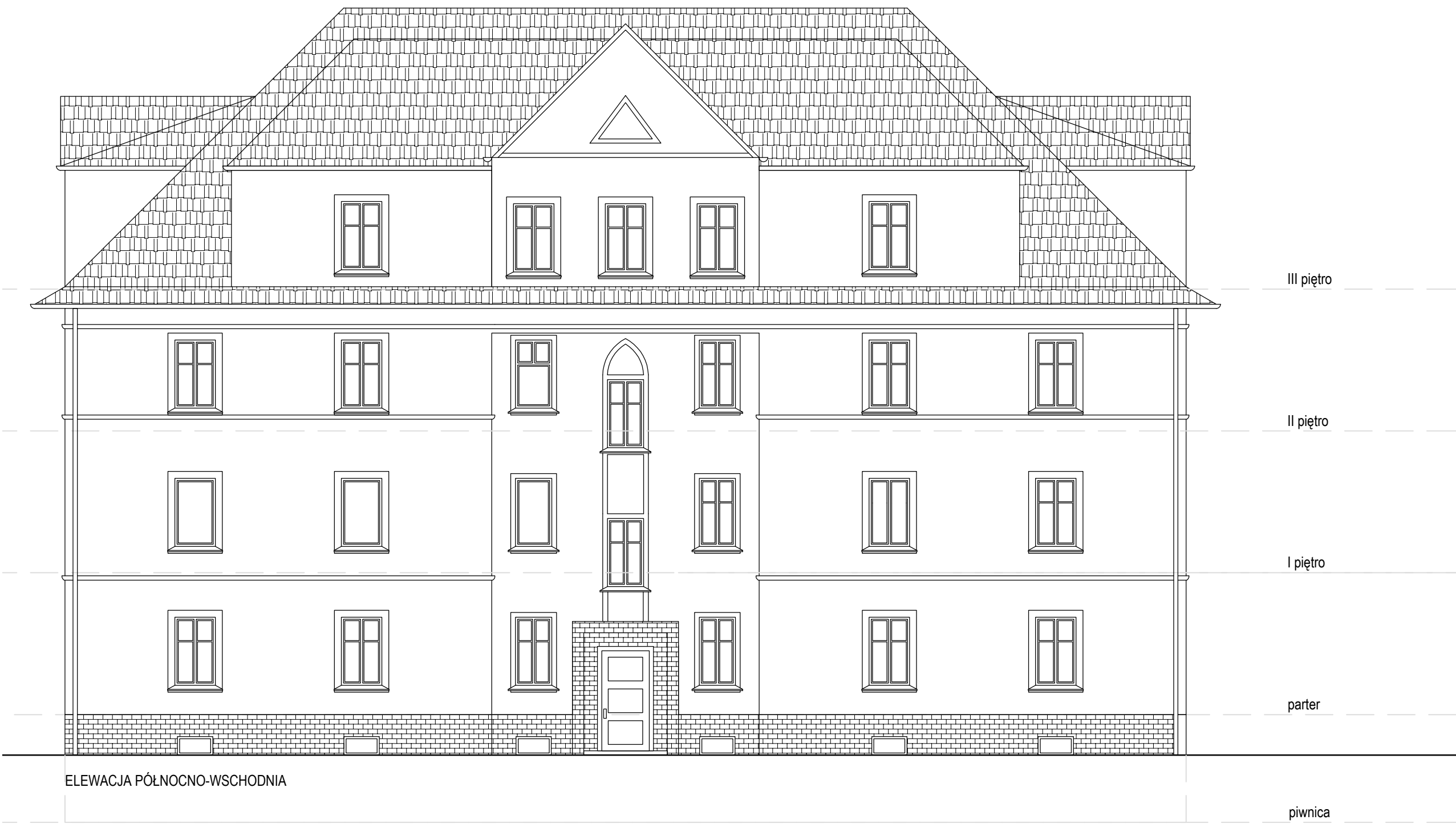
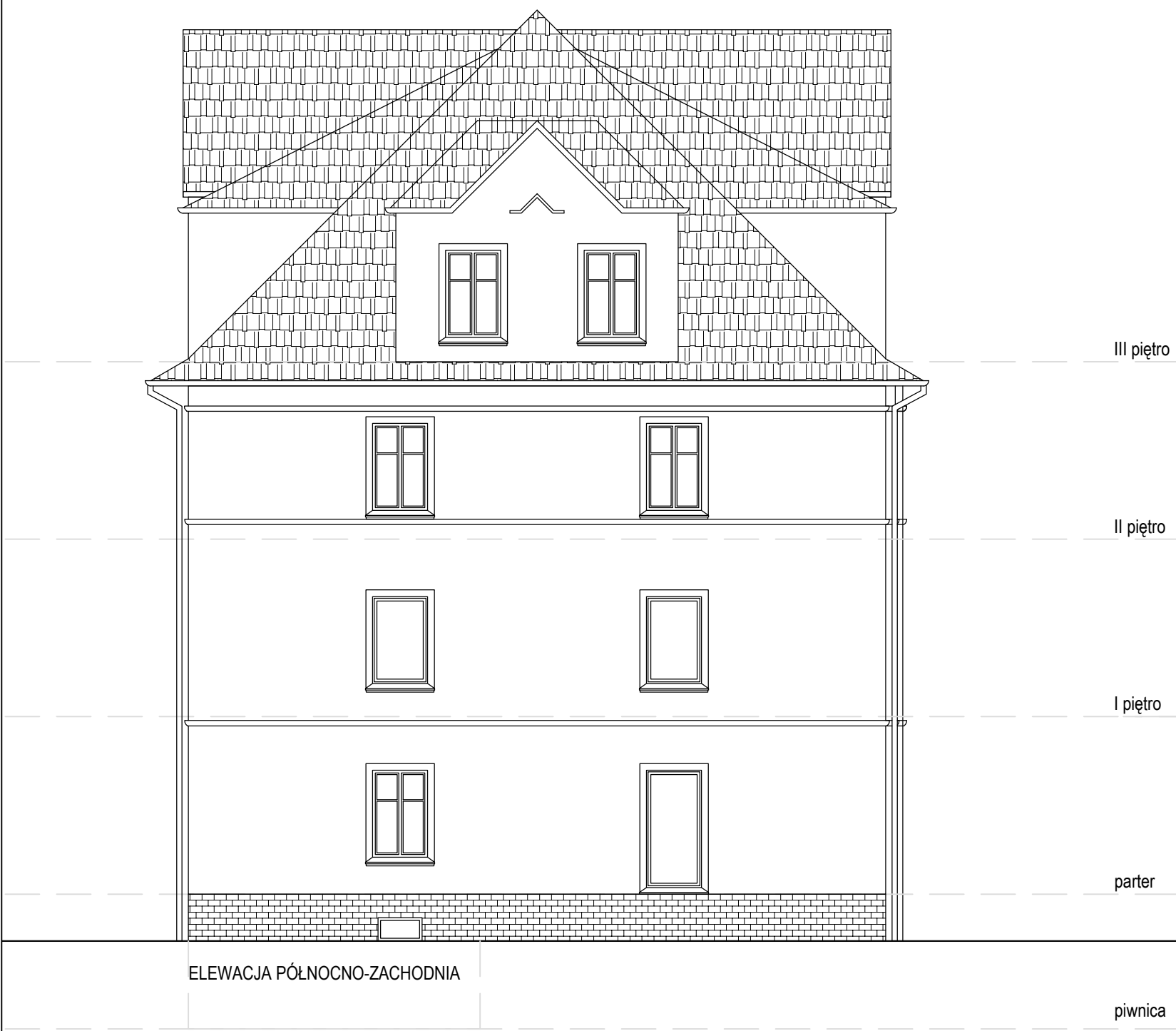


**Uwagi:**  
Nie należy odmierzać wymiarów z rysunku, ani używać go jako szablonu.  
Przed przystąpieniem do prac budowlanych wszystkie wymiary należy sprawdzić w naturze. W przypadku stwierdzenia niezgodności należy zwrócić się do projektanta.  
Wszelkie materiały użyte w projekcie, rozwiązania techniczne i urządzenia muszą odpowiadać normom bezpieczeństwa ppoż. i bhp; posiadać odpowiednie atesty i aprobaty do stosowania w budownictwie.  
Uwagi i opisy zamieszczone w części rysunkowej stanowią integralną część opracowania.  
Wszelkie prawa zastrzeżone. Kopiowanie, reprodukcowanie i rozpowszechnianie bez zgody Autora zabronione.

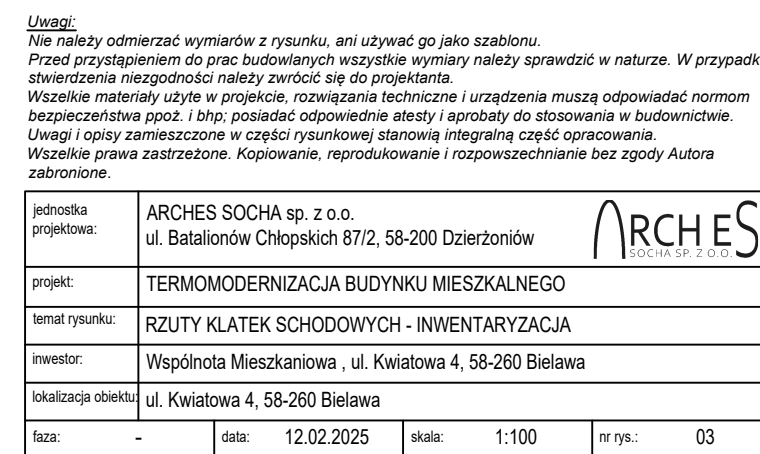
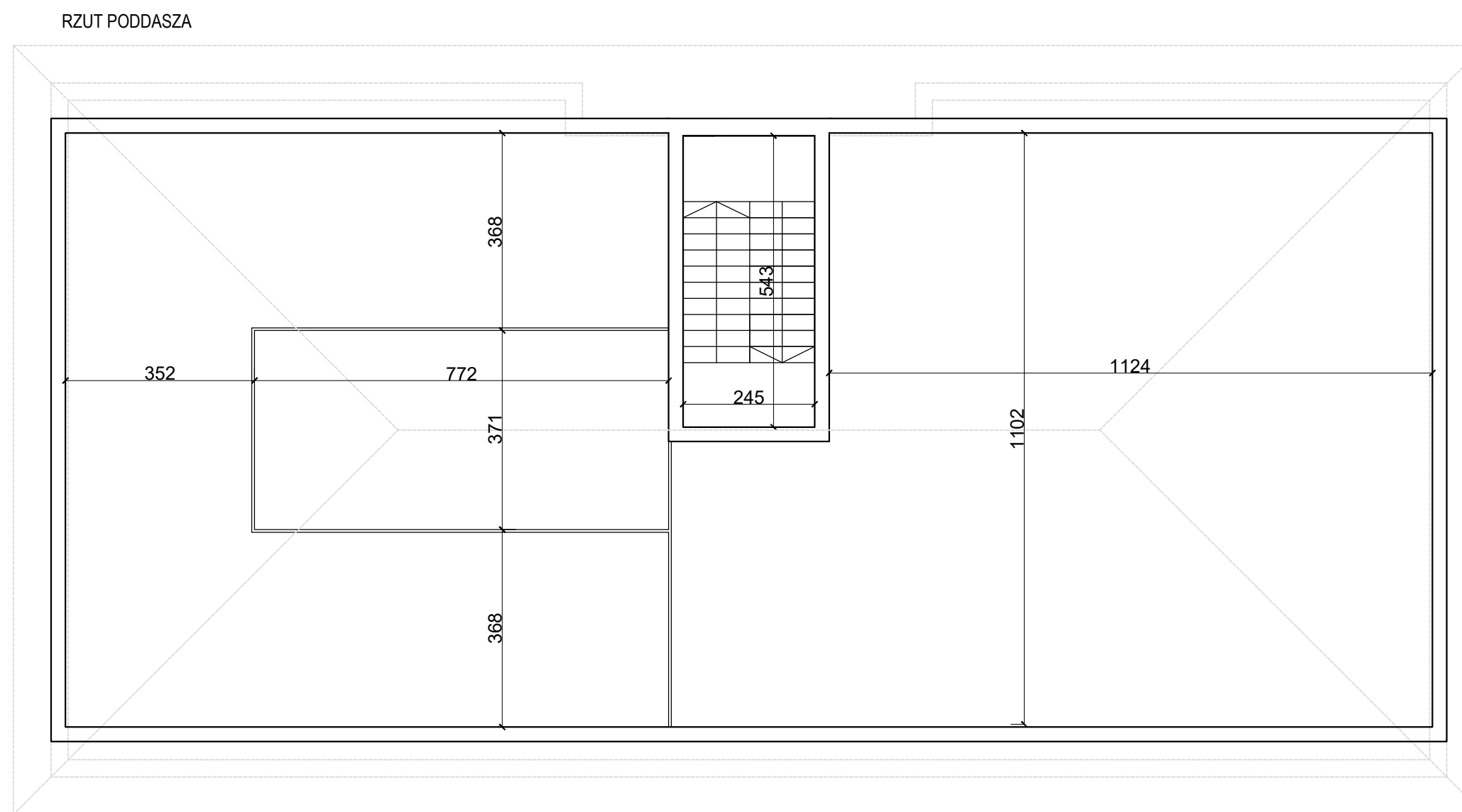
jednostka projektowa:	ARCHES SOCHA sp. z o.o. ul. Batalionów Chłopskich 87/2, 58-200 Dzierżoniów						
projekt:	TERMOMODERNIZACJA BUDYNKU MIESZKALNEGO						
temat rysunku:	PLAN SYTUACYJNY						
inwestor:	Wspólnota Mieszkaniowa, ul. Kwiatowa 4, 58-260 Bielawa						
lokalizacja obiektu:	ul. Kwiatowa 4, 58-260 Bielawa						
faza:	-	data:	12.02.2025	skala:	1:500	nr rys.:	01



**Uwagi:**  
Nie należy odmierzać wymiarów z rysunku, ani używać go jako szablonu.  
Przed przystąpieniem do prac budowlanych wszystkie wymiary należy sprawdzić w naturze. W przypadku stwierdzenia niezgodności należy zwrócić się do projektanta.  
Wszelkie materiały użyte w projekcie, rozwiązania techniczne i urządzenia muszą odpowiadać normom bezpieczeństwa ppoż. i bhp; posiadać odpowiednie atesty i aprobaty do stosowania w budownictwie.  
Uwagi i opisy zamieszczone w części rysunkowej stanowią integralną część opracowania.  
Wszelkie prawa zastrzeżone. Kopiowanie, reprodukcowanie i rozpowszechnianie bez zgody Autora zabronione.

jednostka projektowa:	ARCHES SOCHA sp. z o.o. ul. Batalionów Chłopskich 87/2, 58-200 Dzierżonów			
projekt:	TERMOMODERNIZACJA BUDYNKU MIESZKALNEGO			
temat rysunku:	ELEWACJE - INWENTARYZACJA			
inwestor:	Wspólnota Mieszkaniowa , ul. Kwiatowa 4, 58-260 Bielawa			
lokalizacja obiektu:	ul. Kwiatowa 4, 58-260 Bielawa			
faza:	-	data:	12.02.2025	skala: 1:100
				nr rys.: 02

ARCHES  
SOCHA SP. Z O.O.







ELEWACJA PÓŁNOCNO-ZACHODNIA

3



ELEWACJA PÓŁNOCNO-WSCHODNIA

3



ELEWACJA PÓŁDNIOWO-WSCHODNIA

3



ELEWACJA PÓŁDNIOWO-ZACHODNIA


3

LEGENDA:

1 - Tynk elewacyjny mineralny, cienkowarstwowy, struktura powierzchni baranek, granulacja 2,0 mm. Malowany farbą silikonową, kolor jasny szary np. RAL 7035 lub równoważny  
2 - Tynk elewacyjny mineralny, cienkowarstwowy, struktura powierzchni baranek, granulacja 2,0 mm. Malowany farbą silikonową, kolor szary np. RAL 7037 lub równoważny

3 - Cokół – tynk mozaikowy, kolor ciemno szary np. RAL 7015 lub równoważny  
4 - Parapety zewnętrzne – granitowe, kolor szary  
5 - Obróbki blacharskie – blacha tytan cynk, kolor szary lub równoważny  
6 - Rynny i rury spustowe – blacha tytan cynk, kolor szary lub równoważny

Uwagi:  
Nie należy odmierzać wymiarów z rysunku, ani używać go jako szablonu.  
Przed przystąpieniem do prac budowlanych wszystkie wymiary należy sprawdzić w naturze. W przypadku stwierdzenia niezgodności należy zwrócić się do projektanta.  
Wszystkie materiały użyte w projekcie, rozwiązania techniczne i urządzenia muszą odpowiadać normom bezpieczeństwa ppoż. i bhp, posiadać odpowiednie atesty i aprobaty do stosowania w budownictwie.  
Uwagi i opisy zamieszczone w części rysunkowej stanowią integralną część opracowania.  
Wszystkie prawa zastrzeżone. Kopiowanie, reprodukcowanie i rozpowszechnianie bez zgody Autora zabronione.

jednostka projektowa:	ARCHES SOCHA sp. z o.o. ul. Batalionów Chłopskich 87/2, 58-200 Dzierżoniów				
projekt:	TERMOMODERNIZACJA BUDYNKU MIESZKALNEGO				
temat rysunku:	ELEWACJE - PROJEKT KOLORYSTYKI				
inwestor:	Wspólnota Mieszkaniowa, ul. Kwiatowa 4, 58-260 Bielawa				
lokalizacja obiektu:	ul. Kwiatowa 4, 58-260 Bielawa				
faza:	-	data:	12.02.2025	skala:	1:100
				nr rys.:	04