

**„Dorotkowo” Fundacja na rzecz Doroty Targowskiej i Jej Przyjaciół,
ul. Szosa Chełmińska 254/258 w Toruniu
KRS: 0000344871, NIP: 9562264513**

Koncepcja architektoniczna

rozbudowy i termomodernizacji inwestycji pn. Centrum Kultury Włączającej z przeznaczeniem dla osób zagrożonych wykluczeniem społecznym oraz integracji tych osób ze społeczeństwem (CKW) w Toruniu, na działkach nr 389/6, 390/1, 390/2, 389/3, obręb 0031, jednostka ewidencyjna 046301_1 w Toruniu

Spis treści:

1. AZ01 – PROJEKT ZAGOSPODAROWANIA TERENU
2. A02 – RZUT PIWNICY
3. A03 – RZUT PARTERU
4. A04 – RZUT PIĘTRA 1
5. A05 – RZUT PIĘTRA 2
6. A06 – PRZEKRÓJ PODŁOŻNY
7. WIZUALIZACJA – UL. SZOSA CHEŁMIŃSKA – OD LEWEJ
8. WIZUALIZACJA – UL. SZOSA CHEŁMIŃSKA – OD PRAWEJ
9. WIZUALIZACJA – UL. WILCZA – OD PRAWEJ
10. WIZUALIZACJA – UL. SZOSA CHEŁMIŃSKA – OD LEWEJ Z PARKINGIEM



WARIANT 8- KONCEPCJA SZCZEGÓŁOWA AZ01

Architectural floor plan of the ground floor (0.00) of a building. The plan shows various rooms including a large kitchen (Kuchnia) with a sink and stove, a dining area (Jadalnia), a living area (Salon), a study (Kuchnia), a technical room (Pom. techniczne), a photographic room (Pokój fotograficzny), a darkroom (Ciemnia), a staircase (Klatka schodowa), and several restrooms (WC). The plan also includes a large outdoor area (Zaplecze) and a technical room (Pom. techniczne). The drawing is oriented with North at the top. The scale is 1:100. The drawing is labeled '0.00' in the top right corner.

MIKS .TURA

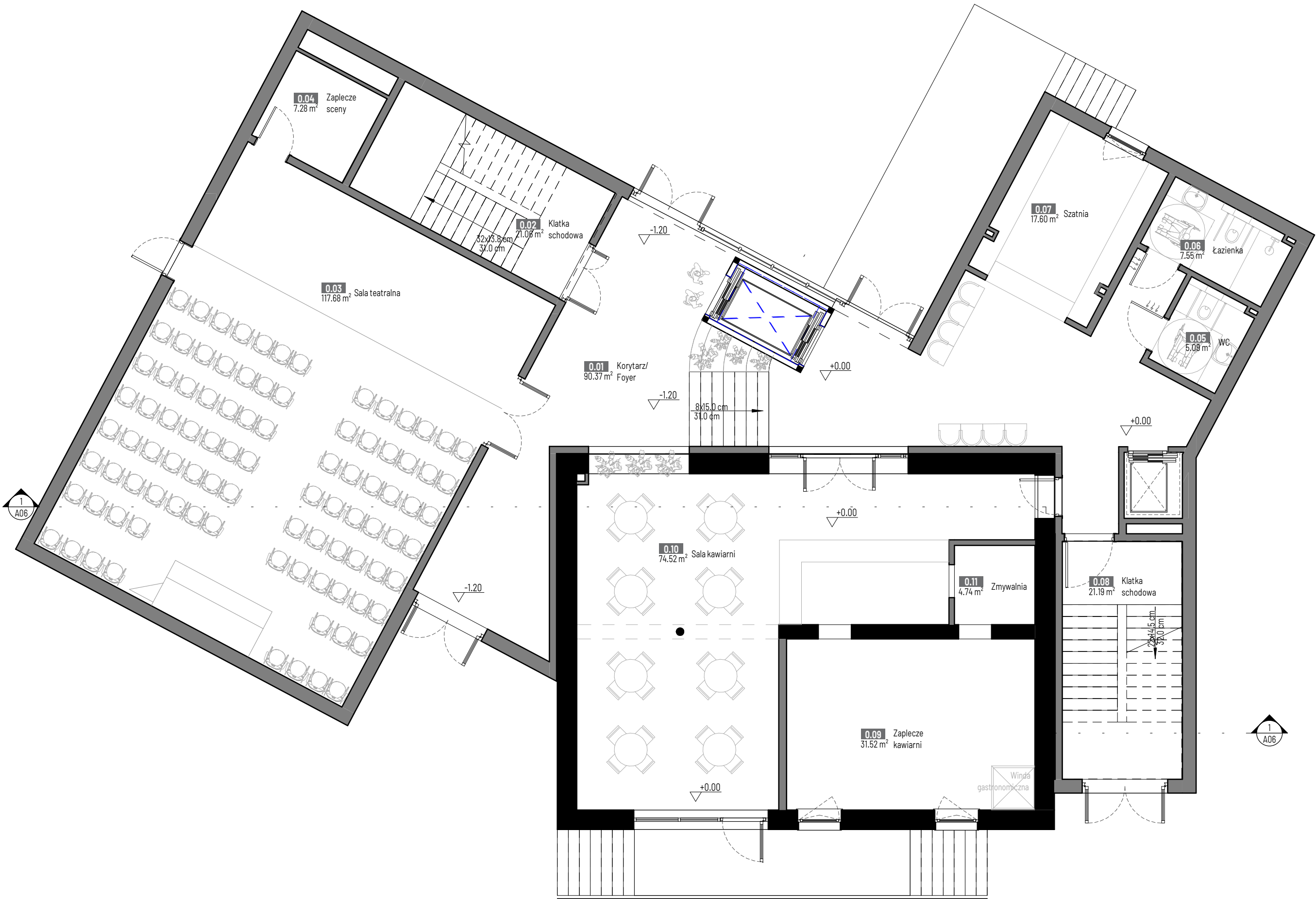
ARCHITEKCI

Opracowanie wielobranżowe należy traktować jako całość, rozpatrując jednocześnie w trakcie realizacji wszystkie projekty branżowe. W przypadku rozbieżności pomiędzy rozwiązaniami poszczególnych opracowań branżowych, należy niezwłocznie skontaktować się z głównym projektantem.

Przed przystąpieniem do realizacji poszczególnych elementów budynku należy dokonać niezbędnych pomiarów na placu budowy. W przypadku różnic pomiędzy projektem a stanem istniejącym, należy niezwłocznie skontaktować się z głównym z projektantem.

Opracowanie jest chronione prawem autorskim. Niniejszy rysunek nie może być przerysowywany, uzupełniany, powielany lub odstępowany bez zgody Miks.tura Architekci.

DATA OPRACOWANIA I SPRAWDZENIA / PODPIS		
PROJEKTANT	arch. Stefan Zieliński 7/KPOKK/2021 Specjalność architektoniczna	03.2025
SPRAWDZENIE PROJEKTU		03.2025 Specjalność architektoniczna
OPRACOWANIE	arch. Ziemowit Belter arch. Paulina Belter	
DATA	03.2025	
SKALA	Jak zaznaczono	
RYSunEK	RZUT PIWNICY	



ZESTAWIENIE POMIESZCZEŃ PARTERU		
Numer	Nazwa	Powierzchnia
0.01	Korytarz/ Foyer	90.37 m ²
0.02	Klatka schodowa	21.06 m ²
0.03	Sala teatralna	117.68 m ²
0.04	Zaplecze sceny	7.28 m ²
0.05	WC	5.09 m ²
0.06	Łazienka	7.55 m ²
0.07	Szatnia	17.60 m ²
0.08	Klatka schodowa	21.19 m ²
0.09	Zaplecze kawiarni	31.52 m ²
0.10	Sala kawiarni	74.52 m ²
0.11	Zmywalnia	4.74 m ²
POWIERZCHNIA UŻYTKOWA W SUMIE:		398.59 m ²

MIKS
.TURA
ARCHITEKCI

- Opracowanie wielobranżowe należy traktować jako całość, rozpatrując jednocześnie w trakcie realizacji wszystkie projekty branżowe. W przypadku rozbieżności pomiędzy rozwiązaniami poszczególnych opracowań branżowych, należy niezwłocznie skontaktować się z głównym projektantem.
- Przed przystąpieniem do realizacji poszczególnych elementów budynku należy dokonać niezbędnych pomiarów na placu budowy. W przypadku różnic pomiędzy projektem a stanem istniejącym, należy niezwłocznie skontaktować się z głównym projektantem.
- Opracowanie jest chronione prawem autorskim. Niniejszy rysunek nie może być przerysowywany, uzupełniany, powielany lub odstępowany bez zgody Miks.tura Architekti.

GŁÓWNY PROJEKTANT	Miks.tura Architekti 87-100 Toruń ul. Kurpiowska 11a/14 tel. 783 170 492, 516 563 906 e-mail: studio@mikstura-architekti.pl
NAZWA INWESTYCJI	ROZBUDOWA BUDYNKU CENTRUM KULTURY WŁĄCZAJĄCEJ WRAZ NIEZBĘDNĄ INFRASTRUKTURĄ TECHNICZNĄ Toruń, identyfikatory działki: 046301.1.0031.389/6, 390/1, 390/2, 389/3
INWESTOR	„Dorotkowo” Fundacja na rzecz Doroty Targowskiej i jej Przyjaciół ul. Szosa Chełmińska 254/258, 87-100 Toruń
BRANŻA	Architektura
FAZA	Projekt koncepcyjny

DATA OPRACOWANIA I SPRAWDZENIA / PODPIS	
PROJEKTANT	arch. Stefan Zieliński 7/KPOKK/2021 Specjalność architektoniczna
SPRAWDZENIE PROJEKTU	03.2025 Specjalność architektoniczna
OPRACOWANIE	arch. Ziemowit Belter arch. Paulina Belter
DATA	03.2025
SKALA	Jak zaznaczono
RYSUNEK	RZUT PARTERU

WARIANT 8- KONCEPCJA SZCZEGÓŁOWA



ZESTAWIENIE POMIESZCZEŃ PIĘTRA 1		
Numer	Nazwa	Powierzchnia
1.01	Korytarz	69.53 m ²
1.02	Klatka schodowa	21.06 m ²
1.03	Gabinet terapeutyczny	17.45 m ²
1.04	Gabinet terapeutyczny	17.78 m ²
1.05	Gabinet terapeutyczny	17.86 m ²
1.06	Pracownia artterapii	24.09 m ²
1.07	Pracownia artterapii	33.67 m ²
1.08	Zaplecze	5.62 m ²
1.09	Łazienka	7.47 m ²
1.10	WC	6.13 m ²
1.11	Pracownia muzyczna	31.91 m ²
1.12	Klatka schodowa	24.43 m ²
1.13	Pom. socjalne	44.65 m ²
1.14	WC	5.30 m ²
1.15	Biuro	18.76 m ²
1.16	Biuro	18.69 m ²
1.17	Biuro	18.76 m ²
POWIERZCHNIA UŻYTKOWA W		383.15 m ²
SUMIE:		

MIKS
TURA
ARCHITEKCI

- Opracowanie wielobranżowe należy traktować jako całość, rozpatrując jednocześnie w trakcie realizacji wszystkie projekty branżowe. W przypadku rozbieżności pomiędzy rozwiązaniami poszczególnych opracowań branżowych, należy niezwłocznie skontaktować się z głównym projektantem.
- Przed przystąpieniem do realizacji poszczególnych elementów budynku należy dokonać niezbędnych pomiarów na placu budowy. W przypadku różnic pomiędzy projektem a stanem istniejącym, należy niezwłocznie skontaktować się z głównym projektantem.
- Opracowanie jest chronione prawem autorskim. Niniejszy rysunek nie może być przerysowywany, uzupełniany, powielany lub odstępowany bez zgody Miks.tura Architekti.

GŁÓWNY PROJEKTANT
Nazwa
Miks.tura Architekti
87-100 Toruń
ul. Kurpiowska 11a/14
tel. 783 170 492, 516 563 906
e-mail: studio@mikstura-architekti.pl

NAZWA INWESTYCJI
Nazwa
ROZBUDOWA BUDYNKU CENTRUM KULTURY
WŁĄCZAJĄCEJ WRAZ NIEZBĘDNĄ
INFRASTRUKTURĄ TECHNICZNĄ
Toruń, identyfikatory działki:
046301.1.0031.389/6, 390/1, 390/2, 389/3

INWESTOR
Nazwa
„Dorotkowo” Fundacja na rzecz Doroty
Targowskiej i jej Przyjaciół
ul. Szosa Chełmińska 254/258, 87-100 Toruń

BRANŻA
Nazwa
Architektura

FAZA
Nazwa
Projekt Konceptyjny

DATA OPRAWOWANIA I SPRAWDZENIA / PODPIS
PROJEKTANT
arch. Stefan Zieliński
7/KPOKK/2021
Specjalność architektoniczna

SPRAWDZENIE PROJEKTU
03.2025
Specjalność architektoniczna

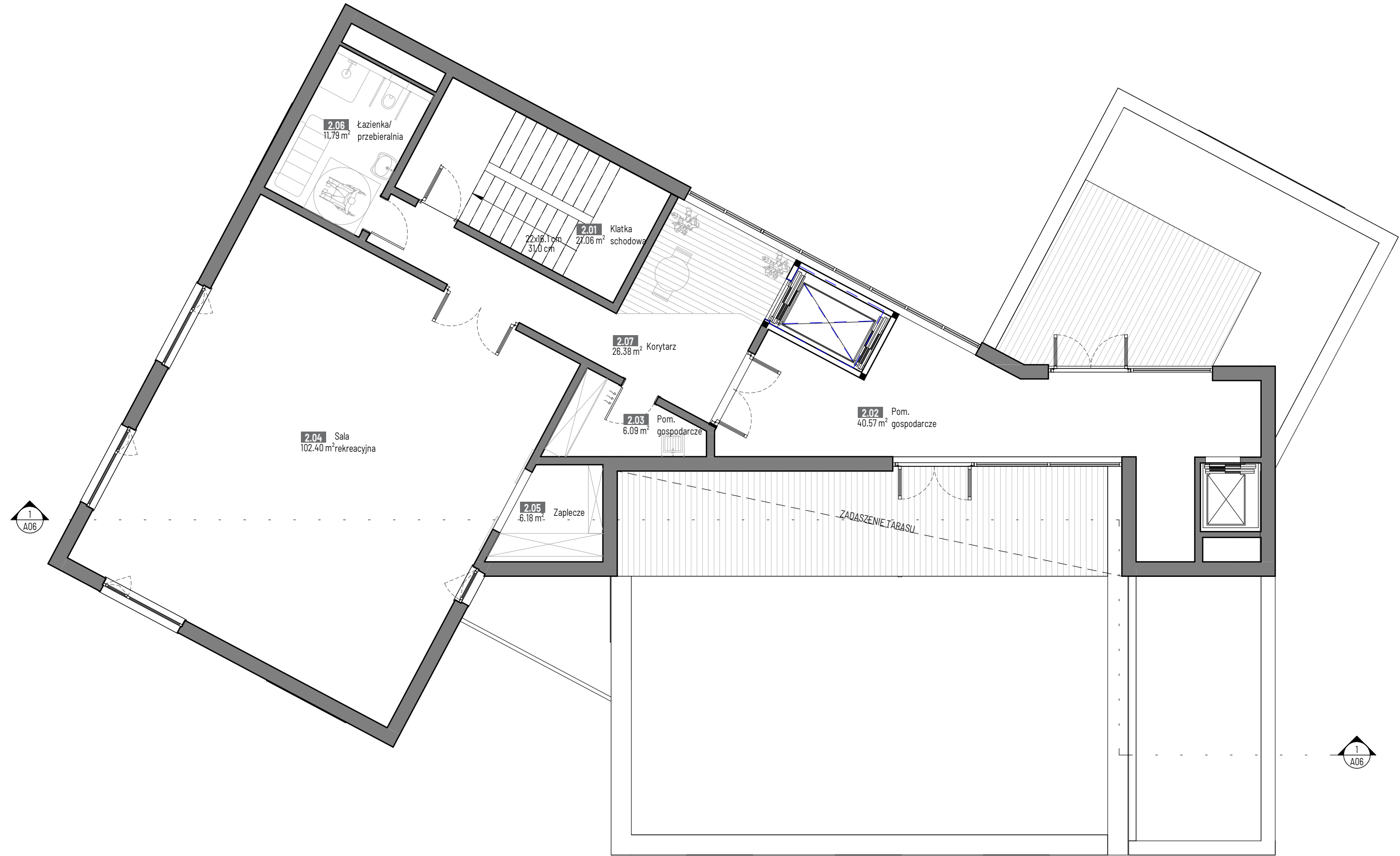
OPRAWOWANIE
arch. Ziemowit Belter
arch. Paulina Belter

DATA
03.2025

SKALA
Jak zaznaczono

RYSUNEK
RZUT PIĘTRA 1

WARIANT 8- KONCEPCJA SZCZEGÓŁOWA



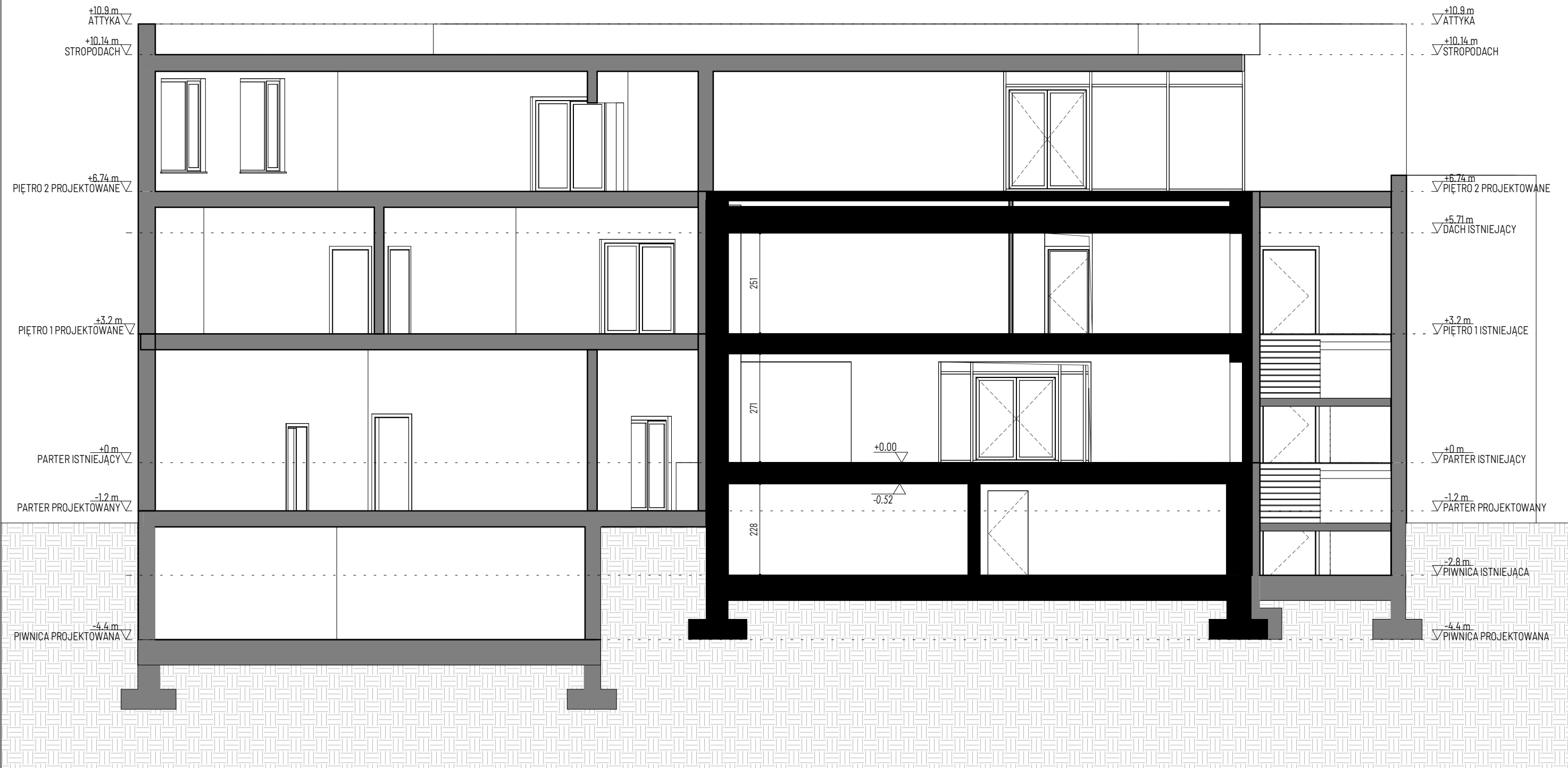
ZESTAWIENIE POMIESZCZEŃ PIĘTRA 2		
Numer	Nazwa	Powierzchnia
2.01	Klatka schodowa	21.06 m ²
2.02	Pom. gospodarcze	40.57 m ²
2.03	Pom. gospodarcze	6.09 m ²
2.04	Sala rekreacyjna	102.40 m ²
2.05	Zaplecze	6.18 m ²
2.06	Łazienka/ przebieralnia	11.79 m ²
2.07	Korytarz	26.38 m ²
POWIERZCHNIA UŻYTKOWA W SUMIE:		214.46 m ²

MIKS
.TURA
ARCHITEKCI

- Opracowanie wielobranżowe należy traktować jako całość, rozpatrując jednocześnie w trakcie realizacji wszystkie projekty branżowe. W przypadku rozbieżności pomiędzy rozwiązaniami poszczególnych opracowań branżowych, należy niezwłocznie skontaktować się z głównym projektantem.
- Przed przystąpieniem do realizacji poszczególnych elementów budynku należy dokonać niezbędnych pomiarów na placu budowy. W przypadku różnic pomiędzy projektem a stanem istniejącym, należy niezwłocznie skontaktować się z głównym projektantem.
- Opracowanie jest chronione prawem autorskim. Niniejszy rysunek nie może być przerysowywany, uzupełniany, powielany lub odstępowany bez zgody Miks.tura Architekti.

GŁÓWNY PROJEKTANT	Miks.tura Architekti 87-100 Toruń ul. Kurpiowska 11a/14 tel. 783 170 492, 516 563 906 e-mail: studio@mikstura-architekci.pl
NAZWA INWESTYCJI	ROZBUDOWA BUDYNKU CENTRUM KULTURY WŁĄCZAJĄCEJ WRAZ NIEZBĘDNĄ INFRASTRUKTURĄ TECHNICZNĄ Toruń, identyfikatory działki: 046301.1.0031.389/6, 390/1, 390/2, 389/3
INWESTOR	„Dorotkowo” Fundacja na rzecz Doroty Targowskiej i jej Przyjaciół ul. Szosa Chełmińska 254/258, 87-100 Toruń
BRANŻA	Architektura
FAZA	Projekt Konceptyjny

DATA OPRACOWANIA I SPRAWDZENIA / PODPIS		
PROJEKTANT	arch. Stefan Zieliński 7/KPOKK/2021	03.2025 Specjalność architektoniczna
SPRAWDZENIE PROJEKTU		03.2025 Specjalność architektoniczna
OPRACOWANIE	arch. Ziemowit Belter arch. Paulina Belter	
DATA	03.2025	
SKALA	Jak zaznaczono	
RYSUNEK	RZUT PIĘTRA 2	



PRZEKRÓJ PODŁUŻNY
skala 1 : 100



