



operated by  **VEOLIA**

EGZ. /3

## PROJEKT TYMCZASOWEJ ORGANIZACJI RUCHU

**NAZWA OBIEKTU BUDOWLANEGO:** BUDOWA WYSOKOPARAMETROWEJ SIECI CIEPLNEJ  
WRAZ Z PRZYŁĄCZAMI  
OS. B. ŚMIAŁEGO 19, 20, 21, POZNAŃ

**DZIAŁKA NR:** 349/22, 349/23, 351/7

**ARK. MAPY:** 08

**OBRĘB:** PIĄTKOWO

**NAZWA INWESTORA:** VEOLIA ENERGIA POZNAŃ S.A.

**ADRES INWESTORA:** UL. ENERGETYCZNA 3, 61-016 POZNAŃ

	Imię i nazwisko	Branża	Data	Podpis
PROJEKTOWAŁ	inż. Grażyna Liebelt	drogowa	16.08.2022	

**W/w opracowanie jest kompletne z punktu widzenia celu któremu ma służyć  
Projektanci zachowują pełnię praw autorskich**



**POZNAŃSKA  
SPÓŁDZIELNIA  
MIESZKANIOWA**

OS. BOLESŁAWA CHROBREGO 117  
60-681 POZNAŃ NIP 777-00-20-775  
REGON 000488450 KRS 0000150333

telefon: 61-827-22-00

konto: PKO V O/Poznań

**44 1020 4027 0000 1102 0035 4027**

[www.psm.poznan.pl](http://www.psm.poznan.pl)

[info@psm.poznan.pl](mailto:info@psm.poznan.pl)

## **ADMINISTRACJA OSIEDLA BOLESŁAWA ŚMIAŁEGO**

Poznań, dnia 22.08.2022r.

L.dz. : OBŚ/907/2022

**Construction Development Center Sp. z o.o.**

**Ul. Energetyczna 7A**

**61-017 Poznań**

Administracja Bolesława Śmiałego nie wnosi uwag do projektu tymczasowej organizacji ruchu - budowa wysokoparametrowej sieci ciepłej wraz z przyłączami do budynków przy os. Bolesława Śmiałego 19, 20, 21 w ramach likwidacji węzła grupowego w122 zlokalizowanego przy os. Bolesława Śmiałego 19 w Poznaniu – obręb: Piątkowo, ark.m. 08, dz.nr 349/22, 349,23, 351/7.

Z-ca Kierownika administracji  
Os. Bolesława Śmiałego

mgr inż. Przemysław Twardowski

Agnieszka Walkowiak

*Agnieszka Walkowiak*  
referent ds.

administracyjno-technicznych

Os. Bolesława Śmiałego 104 , 60-682 Poznań Tel: 61 823-60-21, 61 823-60-41,

e-mail: [adm.smialy@psm.poznan.pl](mailto:adm.smialy@psm.poznan.pl)

Konto: PKO BP V O/Poznań nr 83 1020 4027 0000 1002 0035 8515

Godziny pracy Administracji Osiedla Bolesława Śmiałego: pn. w godz. 7.00 – 17.00, wt. - pt. w godz.: 7.00 – 15.00

# Opis techniczny do projektu tymczasowej organizacji ruchu

Projekt opracowano na podstawie:

- Ustawa z dnia 20.06.1997 „Prawo o ruchu drogowym (Dz. U. Nr 98, poz 602 z późn. zm.)
- Rozp. Min. Transportu i Gosp. Morskiej oraz Spraw Wewn. i Administracji z 31.07.2002 r. w sprawie znaków i sygnałów drogowych
- Rozp. Min. Infrastruktury z 03.07.2003 r. w sprawie szczegółowych warunków technicznych dla znaków drogowych oraz urządzeń bezpieczeństwa ruchu drogowego i warunków ich umieszczania na drogach (Dz.U. nr 220, poz 2181 i 2182)
- „Instrukcja oznakowania robót prowadzonych w pasie drogowym” wprowadzonej Zarządzeniem Min. Transportu i Gosp. Morskiej oraz Spraw Wewnętrznych z dnia 06.06.1990 (MP nr 24 poz 184)
- Rozp. Min. Transportu i Gosp. Morskiej z 23.09.2003 w sprawie szczegółowych warunków zarządzania ruchem na drogach oraz wykonywania nadzoru nad tym zarządzeniem (Dz.U. nr 177 poz. 1729)
- „Instrukcja o znakach drogowych pionowych” (Zał. Nr 1 do Zarządzenia Min. Transportu i Gosp. Morskiej MP nr 16. Poz. 160)
- Plan sytuacyjny w skali 1:500

Projekt obejmuje organizację ruchu na czas wykonywania robót związanych z budową sieci ciepłej wraz z przyłączami do budynków mieszkalnych przy os. B. Śmiałego 19, 20, 21 w Poznaniu

## Charakterystyka drogi i warunki ruchu

Rejon prowadzonych robót obejmuje chodniki, parking osiedlowy i drogi wewnętrzne, gdzie panuje małe natężenie ruchu, ograniczone głównie do lokalnego ruchu mieszkańców. Szerokość drogi wewnętrznej wynosi 4,1 m, ciągów pieszych 1,7 m

Sieć ciepła przebiega przez teren os. Śmiałego

Organizacja ruchu na osiedlu jest zaprojektowana jako strefa zamieszkania (D-40).

## Organizacja ruchu na czas budowy

Prace prowadzone będą etapami z częściowym zajęciem ciągów pieszych.

Wykopy na całej długości należy wygrodzić ażurowym ogrodzeniem systemowym o wys. min. 1,8 m i długości przęsła 3,5 m, osadzonym na dedykowanych podstawach. Przęsła łączyć za pomocą skręcanych na śruby klamer systemowych utrudniających demontaż ogrodzenia przez osoby trzecie. Ponadto, miejsce prac należy wygrodzić zaporami drogowymi U-20a, w miejscach ruchu pieszych

Dodatkowo, należy ustawić znaki ostrzegawcze A-14 („roboty drogowe”) .

Należy zwrócić szczególną uwagę, aby szerokość pasa ruchu nie była mniejsza niż 2,0 m.

W przypadku konieczności pozostawienia wygrodzeń na okres nocny należy je zabezpieczyć przed możliwością wpadnięcia pojazdu do wykopu (np. ustawienie worków z piaskiem, pryzm etc.) oraz zamontować żółte pulsujące lampy ostrzegawcze na zaporach drogowych.

Lokalizację projektowanego oznakowania pionowego pokazano na planach sytuacyjnych dla każdego etapu robót.

## Uwagi końcowe

Po zakończeniu robót, zaprojektowane oznakowanie oraz uszkodzenia ciągów pieszych należy natychmiast usunąć. Po wykonaniu robót, zajmowany ciąg pieszy należy przywrócić do stanu poprzedniego. Warstwy podłoża usunięte w celu budowy należy odtworzyć przy użyciu materiałów jak usunięte. Roboty odtworzeniowe należy wykonać przy odpowiednich warunkach atmosferycznych.

Urządzenia bezpieczeństwa użyte do zabezpieczenia i oznakowania miejsca robót powinny być dobrze widoczne oraz utrzymane w należytym stanie przez cały okres prowadzenia robót. Osoby wykonujące prace muszą być ubrane w odzież ostrzegawczą o barwie pomarańczowej oraz posiadać elementy odblaskowe o barwie żółtej.



Oznakowanie miejsca robót i utrzymanie znaków drogowych związanych z prowadzonymi pracami należy do wykonawcy robót. Wykonawca robót zostanie wskazany w terminie późniejszym.

Przewidywany termin wprowadzenia organizacji ruchu: **marzec 2024**

Przewidywany termin przywrócenia istniejącej organizacji ruchu: **grudzień 2024**

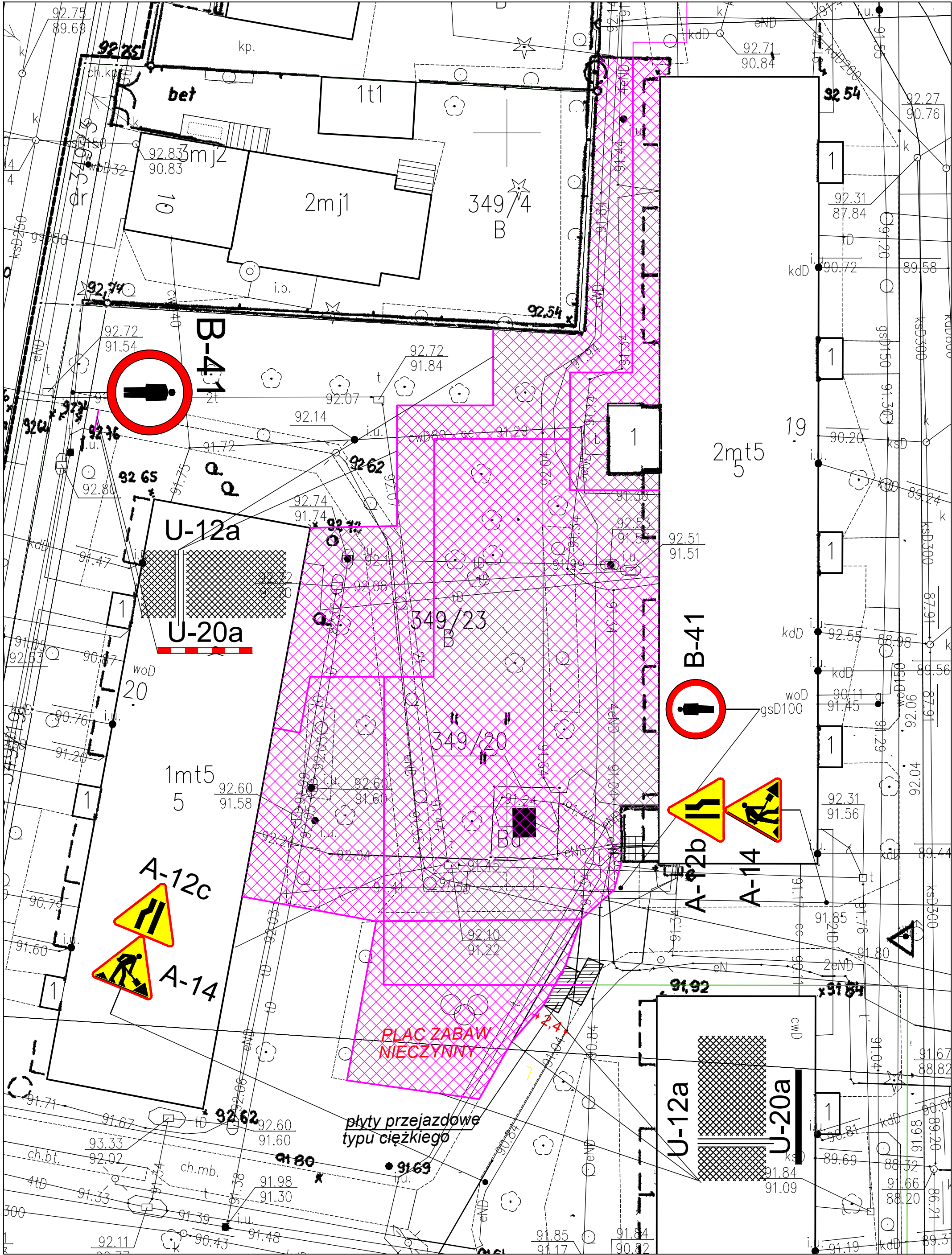
Opracował:



TEMAT:	BUDOWA WYSOKOPARAMETROWEJ SIECI CIEPLNEJ WRAZ Z PRZYŁĄCZAMI OS. B. ŚMIAŁEGO 19, 20, 21 W POZNANIU	
	DATA:	08.2022
TREŚĆ RYSUNKU:	SKALA:	1:2000
	RYS. NR:	







Uwaga:  
Wykopy na długości prowadzonych prac wygrodzić  
ogrodzeniem systemowym typu U-12a łączonym na klamry.  
W przypadku konieczności pozostawienia wygrodzeń na okres nocny  
należy zabezpieczyć wykopy przed możliwością wpadnięcia pojazdu  
(np. ustawienie worków z piaskiem, pryzm itp.) oraz zamontować  
żółte, pulsacyjne lampy ostrzegawcze na zaporach drogowych

LEGENDA:



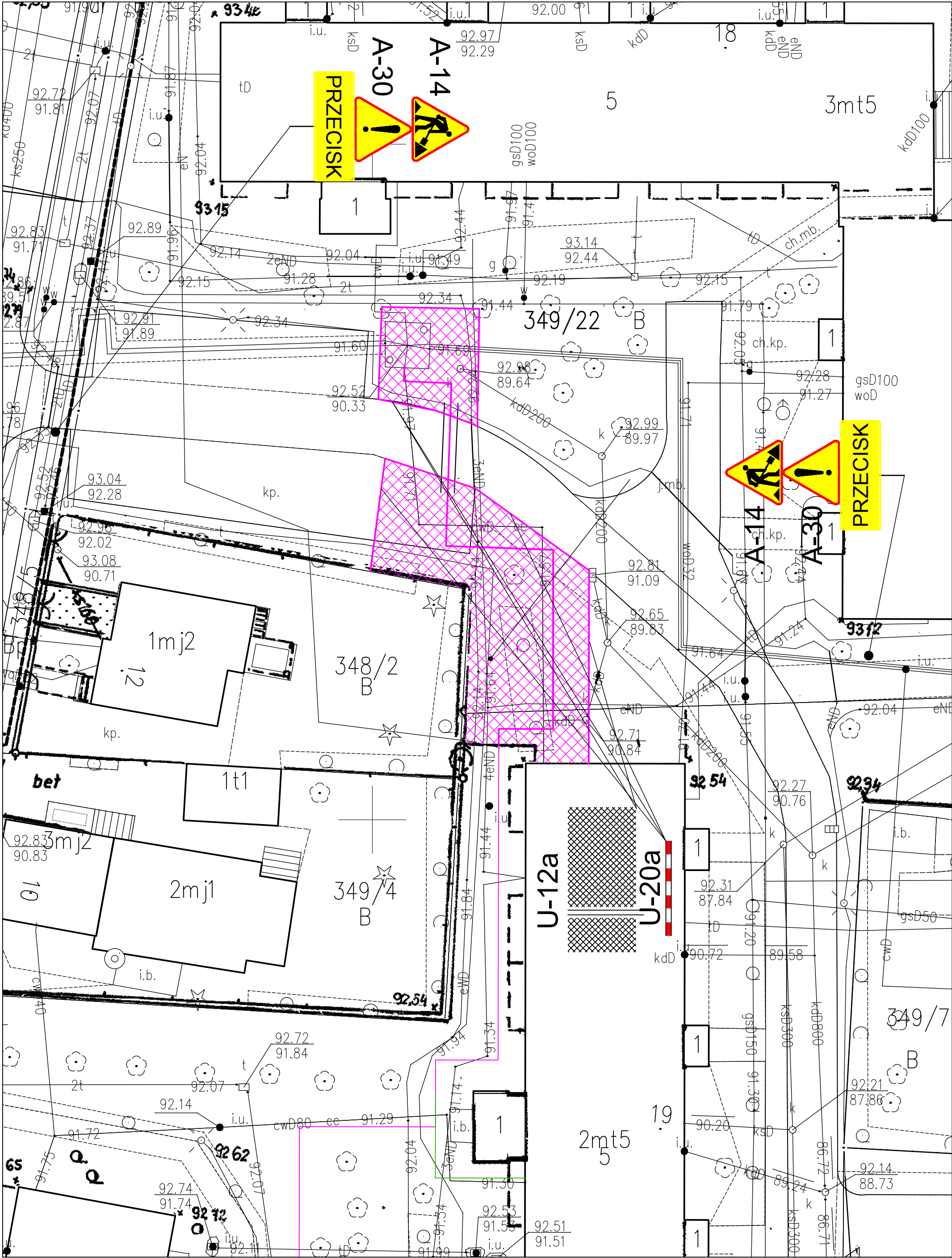
A-14 Projektowane oznakowanie pionowe



Projektowana sieć ciepłociągu

TEMAT:	BUDOWA WYSOKOPARAMETROWEJ SIECI CIEPLNEJ WRAZ Z PRZYŁĄCZAMI OS. B. ŚMIAŁEGO 19, 20, 21 W POZNANIU	DATA:	08.2022
TREŚĆ RYSUNKU:	PLAN SYTUACYJNY - ETAP 2	SKALA:	1:250
		RYS. NR:	2





Uwaga:  
Wykopy na długości prowadzonych prac wygrodzić  
ogrodzeniem systemowym typu U-12a łączonym na klamry.  
W przypadku konieczności pozostawienia wygrodzeń na okres nocny  
należy zabezpieczyć wykopy przed możliwością wpadnięcia pojazdu  
(np. ustawienie worków z piaskiem, pryzm itp.) oraz zamontować  
żółte, pulsacyjne lampy ostrzegawcze na zaporach drogowych

LEGENDA:



A-14 Projektowane oznakowanie pionowe



Projektowana sieć ciepłociągu

TEMAT:	DATA:
BUDOWA WYSOKOPARAMETROWEJ SIECI CIEPLNEJ WRAZ Z PRZYŁĄCZAMI OS. B. ŚMIAŁEGO 19, 20, 21 W POZNANIU	08.2022
TREŚĆ RYSUNKU:	SKALA:
PLAN SYTUACYJNY - ETAP 3	1:250
	RYS. NR:
	3