

PROJEKT

ODTWORZENIA NAWIERZCHNI

INWESTYCJA	BUDOWA 2 PRZYŁĄCZY CIEPLNYCH DO BUDYNKÓW NA OS. ŁOKIETKA 9 I 10 W POZNANIU KATEGORIA OBIEKTU: XXVI CZ. DZIAŁEK: 5/35 ARK. 19 OBRĘB NARAMOWICE
TEMAT	TECHNOLOGIA
INWESTOR	VEOLIA ENERGIA POZNAŃ S.A. UL. ENERGETYCZNA 3 61-016 POZNAŃ

PROJEKTOWAŁ	INŻ. GRAŻYNA LIEBELT	
--------------------	-----------------------------	--

POZNAŃ, KWIECIEŃ 2024 R.

I. CZĘŚĆ OPISOWA	2
1. Przedmiot opracowania	2
2. Inwestor	2
3. Jednostka projektowa	2
4. Lokalizacja inwestycji	2
5. Podstawa opracowania	2
6. Opis stanu istniejącego	3
7. Konstrukcja nawierzchni	3
7.1. Nawierzchnia chodnika – j. asfaltowa	3
7.2. Nawierzchnie nieutwardzone– tereny zielone	3
8. Zestawienie powierzchni podstawowych do odtworzenia	3
9. Uwagi końcowe	4

II. CZĘŚĆ RYSUNKOWA

- | | |
|--------------------------------|-------------|
| 1. DR1 Plan sytuacyjny | skala 1:500 |
| 2. DR2 Przekroje konstrukcyjne | skala 1:20 |

I. CZĘŚĆ OPISOWA

do projektu odtworzenia nawierzchni po budowie przyłącza ciepłego do budynku na os. Łokietka 9 i 10 w Poznaniu zlokalizowanego na działkach nr 5/35 ark. 19 obręb Naramowice

1. Przedmiot opracowania

Przedmiotem niniejszego opracowania jest wykonanie projektu odtworzenia nawierzchni jak w tytule.

2. Inwestor

Inwestorem dla przedmiotowego przedsięwzięcia jest VEOLIA ENERGIA POZNAŃ S.A., ul. Energetyczna 3, 61-016 Poznań

3. Jednostka projektowa

Dokumentację projektową wykonało biuro projektowe izoterm Robert Cieślik, ul. Grunwaldzka 332, 60-166 Poznań

4. Lokalizacja inwestycji

Inwestycja zlokalizowana jest w rejonie budynku na os. Łokietka 9 i 10 w Poznaniu

5. Podstawa opracowania

- umowa z Inwestorem
- wizja lokalna w terenie
- plan sytuacyjny z naniesionym przebiegiem sieci ciepłych w skali 1:500
- Ustawa „Prawo Budowlane” (Dz.U. 1994 nr 89, poz. 414 z późn. zmianami)
- Ustawa o drogach publicznych (Dz.U. 1985 nr 14 poz. 60 z późn. zmianami)
- Rozp. Min. Transportu i Gospodarki Morskiej z 02.03.1999 r. w sprawie warunków technicznych, jakim powinny odpowiadać drogi publiczne i ich usytuowanie (Dz.U. nr 43 z 14.05.1999, poz. 430)
- Rozp. Min. Infrastruktury w sprawie szczegółowych warunków technicznych dla znaków i sygnałów drogowych oraz urządzeń bezpieczeństwa ruchu drogowego i warunków ich umieszczania na drogach (Dz.U. 2003 nr 220 poz. 2181 z późn. zmianami)
- Rozp. Min. Pracy i Polityki Socjalnej w sprawie ogólnych przepisów bezpieczeństwa i higieny pracy (Dz.U. 1997 nr 129 poz. 844 z późn. zmianami)
- Rozp. Min. Infrastruktury w sprawie bezpieczeństwa i higieny pracy podczas wykonywania robót budowlanych (Dz.U. 2003 nr 47 poz. 401)
- obowiązujące normy polskie i zharmonizowane PN-EN oraz katalogi i wytyczne

6. Opis stanu istniejącego

Przedmiotowy teren, przez który przechodzi projektowana inwestycja stanowią tereny zielone, ciągi pieszo-jezdne.

Ciągi pieszo – jezdne wykonane są z:

- nawierzchni bitumicznej – warstwa ścieralna 4 cm, warstwa wiążąca 3 cm, na podbudowie zasadniczej z betonu C8/10 o gr. 10 cm, na warstwie odcinającej z piasku gr. 10 cm

7. Konstrukcja nawierzchni

Nawierzchnie utwardzone i nieutwardzone należy odtworzyć do stanu jak opisano poniżej:

7.1. Nawierzchnia chodnika – j. asfaltowa

Nawierzchnię alejki asfaltowej zaprojektowano o następującej konstrukcji:

- warstwa ścieralna z asfaltobetonu średnioziarnistego zamkniętego o gr. 4 cm,
- warstwa wiążąca z asfaltobetonu gruboziarnistego otwartego o gr. 3 cm,
- podbudowa zasadnicza z betonu C8/10 grubości 10 cm
- warstwa odcinająca - podsypka piaskowa z piasku średnioziarnistego gr. 10 cm

7.2. Nawierzchnie nieutwardzone – tereny zielone

Tereny zielone (trawniki) zaprojektowano o następującej konstrukcji:

- warstwa humusu o gr. 15 cm, pozbawiona kamieni, brył i resztek gałęzi oraz korzeni
- siew trawy (w przypadku okresu suchego siew trawy zaplanować na wczesną jesień) – wykonawca odpowiedzialny jest za ewentualną dosiewkę, podlewanie i pielęgnację trawnika do pierwszego skosu.

8. Zestawienie powierzchni podstawowych do odtworzenia

TEREN PSM ADM. OS. ŁOKIETKA

ZESTAWIENIE NAWIERZCHNI DO ODTWORZENIA

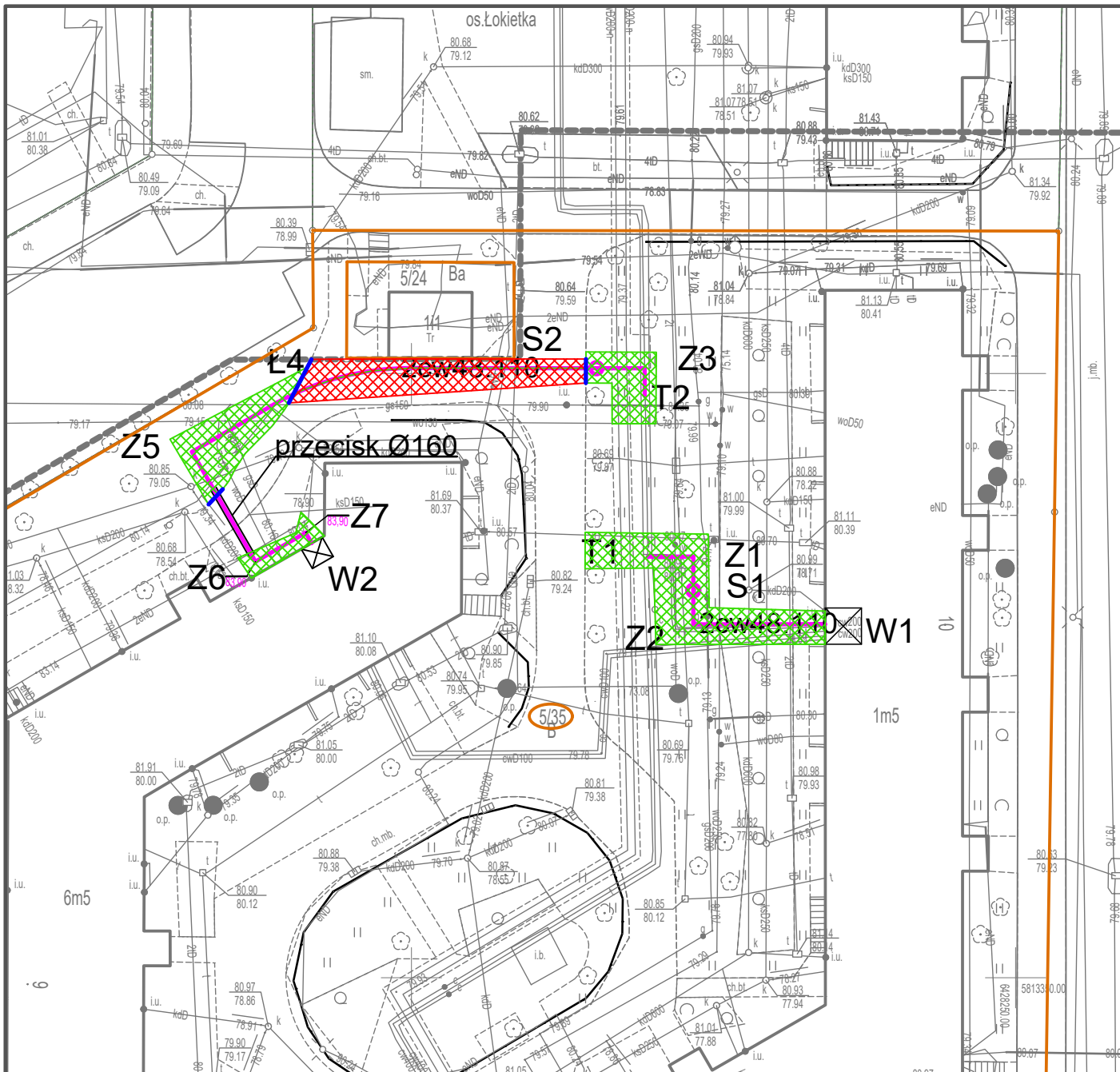
L.p.	Nawierzchnia	Pow. [m2]
1	Teren zielony (trawnik)	170
2	Alejka asfaltowa	65
3	Opornik	8 mb

9. Uwagi końcowe

1. Zakres robot odtworzeniowych powinien być wykonany w porozumieniu z kierownictwem osiedla wg zakresu jak wskazano w projekcie oraz we wszystkich miejscach uszkodzonych i powstałych w wyniku oberwania się skarpy wykopu, uszkodzenia nawierzchni od pracy sprzętu, składowania materiałów oraz z konieczności dowiązania się wysokościowego do powierzchni przyległych.
2. Odtworzenie nawierzchni alejki asfaltowej wykonać z materiału nowego
3. Odtworzenie chodnika po-bruk oraz oporników betonowych wykonać z materiału istniejącego, uzupełniając braki nowym materiałem w asortymencie jak przed przystąpieniem do prac.
4. Gatunek trawy dobrać w uzgodnieniu z kierownictwem osiedla.
5. Wszelkie roboty odtworzeniowe należy zlecić specjalistycznej firmie.
6. Po zakończeniu prac teren uporządkować a wszystkie roboty odtworzeniowe powinny uzyskać odbiór techniczny władającego terenem.

opracował:

inż. Grażyna Liebelt



LEGENDA:



J. ASFALTOWA
4+3 cm



TERENY ZIELONE



OPORNIK BETONOWY
10x25x100

ZESTAWIENIE NAWIERZCHNI DO ODTWORZENIA

L.p.	Nawierzchnia	Pow. [m2]
1	Teren zielony (trawnik)	170
2	Alejka asfaltowa	65
4	Opornik	8 mb

IZOTERM

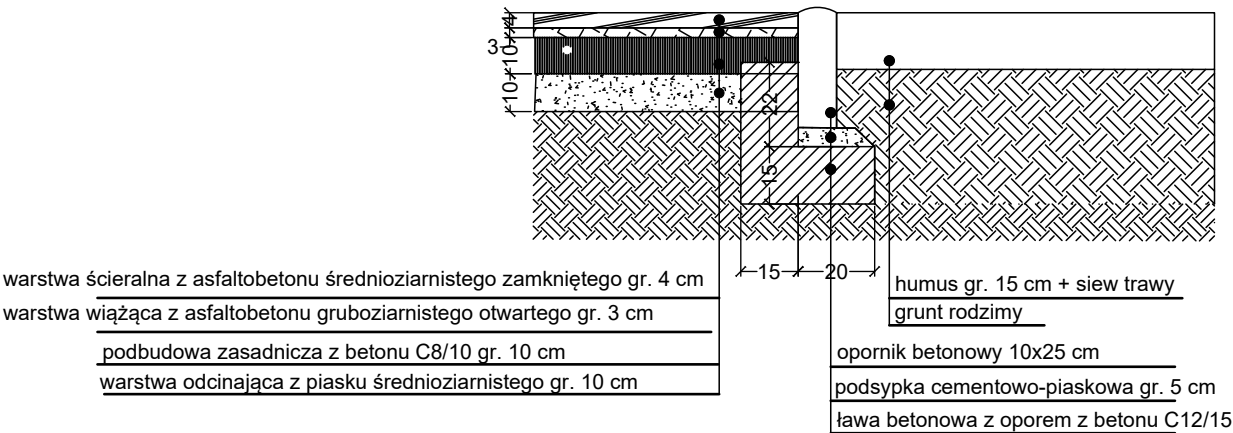
60 - 166 POZNAŃ UL. GRUNWALDZKA 332 TEL. 0-61 8672825 MAIL biuro@izoterm.poznan.pl

BUDOWA 2 PRZYŁĄCZY CIEPLNYCH
DO BUDYNKÓW NA OS. ŁOKIETKA 9 i
OS. ŁOKIETKA 10 W POZNANIU,
OBRĘB: NARAMOWICE
ARK.M.19, DZ.NR 5/35

PROJEKT ODTWORZENIA TERENU

	Nazwisko	Data	Podpis
Projektował	inż. G. Liebelt	04.24	
Skala	Stadium	Nr rys.	
1:500	PT	DR1	

Konstrukcja alejki asfaltowej oraz trawnika



IZOTERM				
60 - 166 POZNAŃ UL. GRUNWALDZKA 332 TEL. 0-61 8672825 MAIL biuro@izoterm.poznan.pl				
BUDOWA 2 PRZYŁĄCZY CIEPLNYCH DO BUDYNKÓW NA OS. ŁOKIETKA 9 i OS. ŁOKIETKA 10 W POZNANIU, OBRĘB: NARAMOWICE ARK.M.19, DZ.NR 5/35		Nazwisko	Data	Podpis
	Projektował	inż. G. Liebelt	04.24	
WARSTWY KONSTRUKCYJNE NAWIERZCHNI				
	Skala 1:20	Stadium PT		Nr rys. DR2