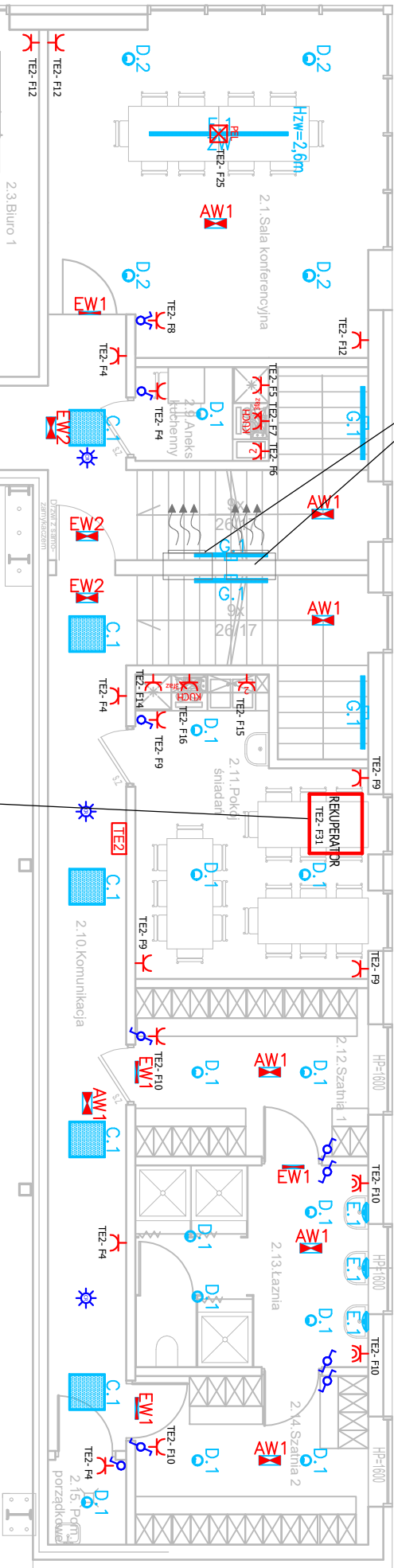


Pompa ciepła 2 x jednostka zewnętrzna umieszczona na dachu płaskim nad ścianą nośną



REKUPERATOR - centrala wentylacyjna nawiewno - wywiewna z odzyskiem ciepła podwieszana do sufitu np. MISTRAL P600. Centrala wentylacyjna Vn/Vw=560/580m3/h wraz z nagrzewnicą powietrza elektryczną 2,0kW 230V. Pobór mocy 30 - 170W, 230V. Centralę wentylac. wyposażać w niezbędną automatykę sterującą pracą centrali (regulatory, sterowniki) oraz urządzenia przeciwmroźeniowe. Montaż centrali według DTR urządzenia oraz wytycznych producenta centrali.



BiuRO PROJEKTOWO - BUDOWLANE  
BiuRO Projektowo-Budowlane S-PROJEKT Damian Sławik  
ul. Opolska 38, 47-344 Walce  
info@sprojekt.net, www.sprojekt.net, tel.601 448 393

Nazwa rysunku:  
**Rzut Piętra**

PROJEKT TECHNICZNY -  
INSTALACJE ELEKTRYCZNE

Nazwa obiektu budowlanego:  
Budowa hali produkcyjno - magazynowej  
z zapleczem socjalno - biurowym

Skala:  
**1:100**

Numer rys.:  
**E2**

Data opracowania:  
11. 2023

Investor :  
JPS Serwis Sp. z o.o., ul. Portowa 9B, 47-205 Kędzierzyn - Koźle

Lokalizacja:  
ul. Portowa 9, 47-205 Kędzierzyn -Koźle, dz. nr 2673/13, 2676/12,  
jed. ew. 160301\_1 Kędzierzyn -Koźle, obręb ew. 0046 Kędzierzyn-Koźle

Projektował:  
mgr inż. Tomasz Hudala  
upr. proj. OPL/0699/PWOE/11

Sprawdził:  
mgr inż. Marek Dudek  
upr. proj. OPL/0631/PWOE/10

Podpis: