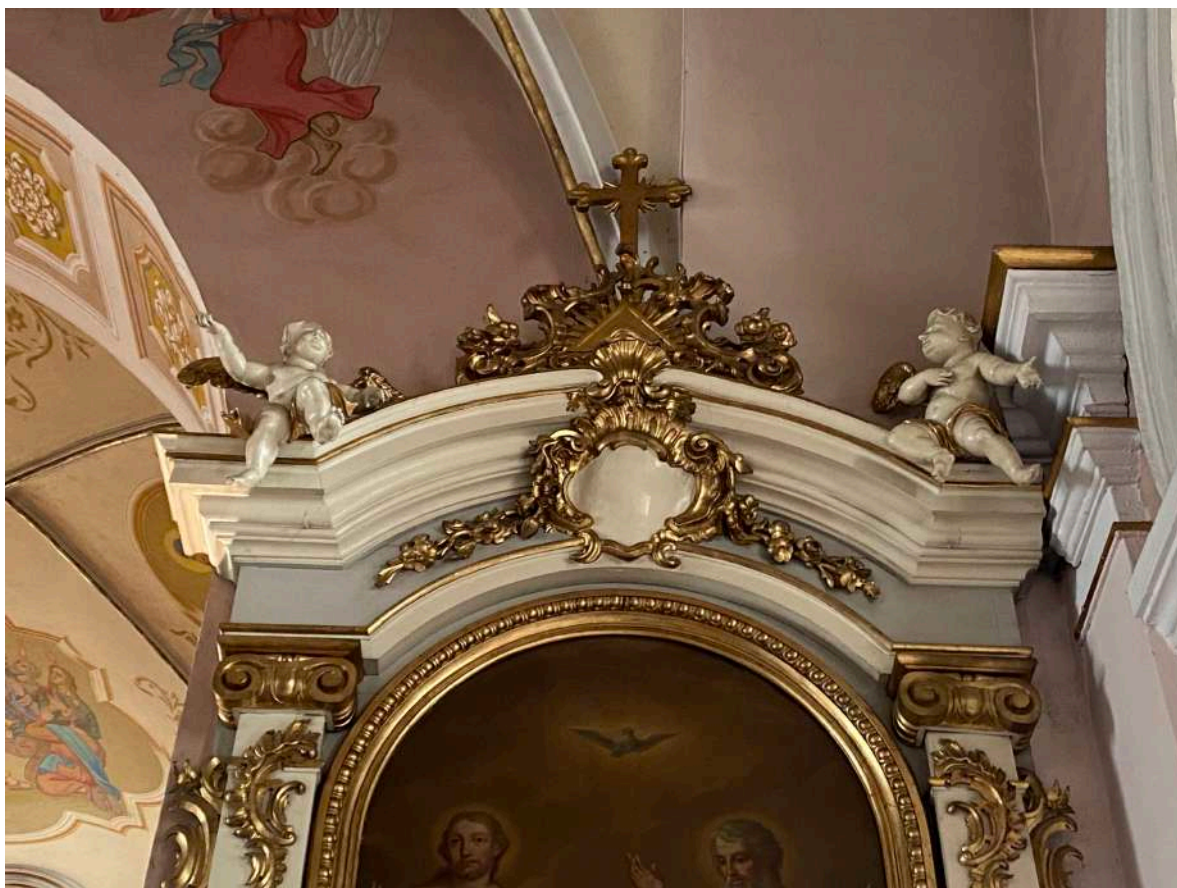




Fot. 1. Ołtarz św. Trójcy przed pracami konserwatorskimi.





Fot. 2. Ołtarz św. Trójcy - przemalowania olejne o dużym połysku..



Fot. 3. Ołtarz św. Trójcy - wtórne lakiery na elementach złożonych ołtarza.



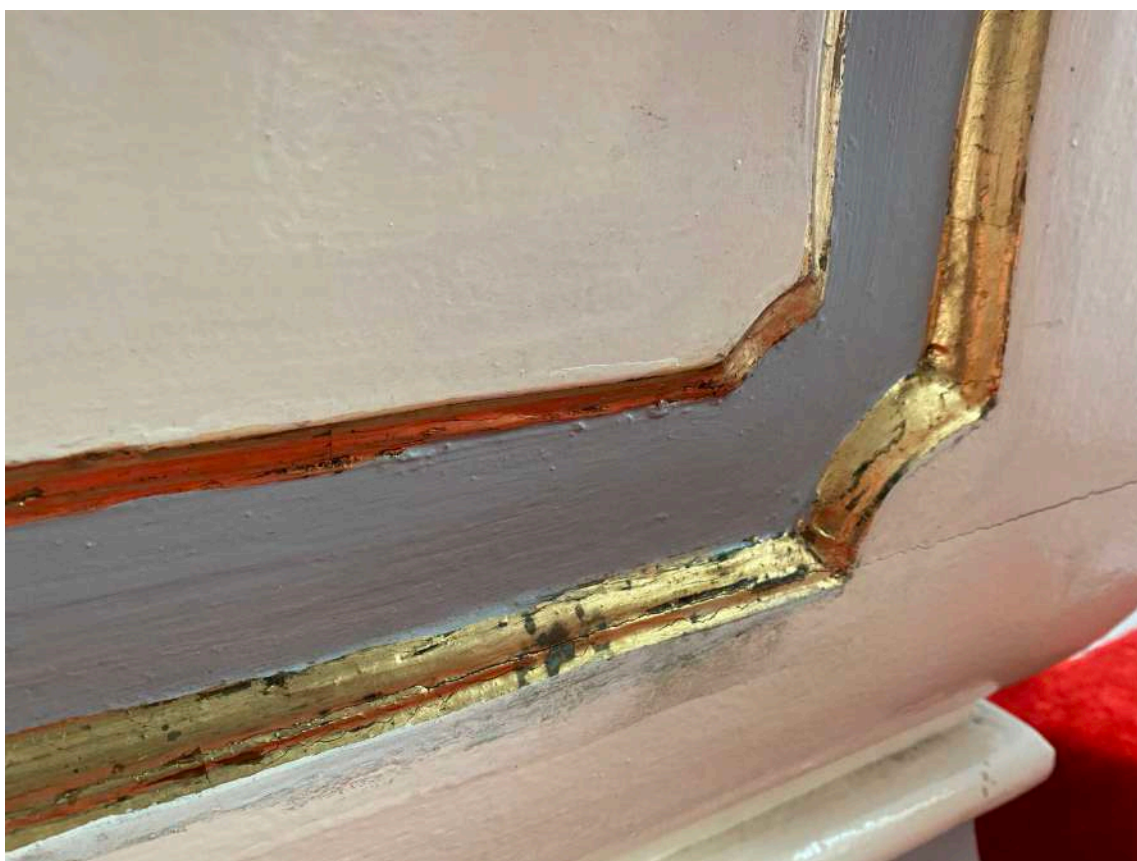


Fot. 4. Ołtarz Najświętszego Serca Jezusowego przed konserwacją.



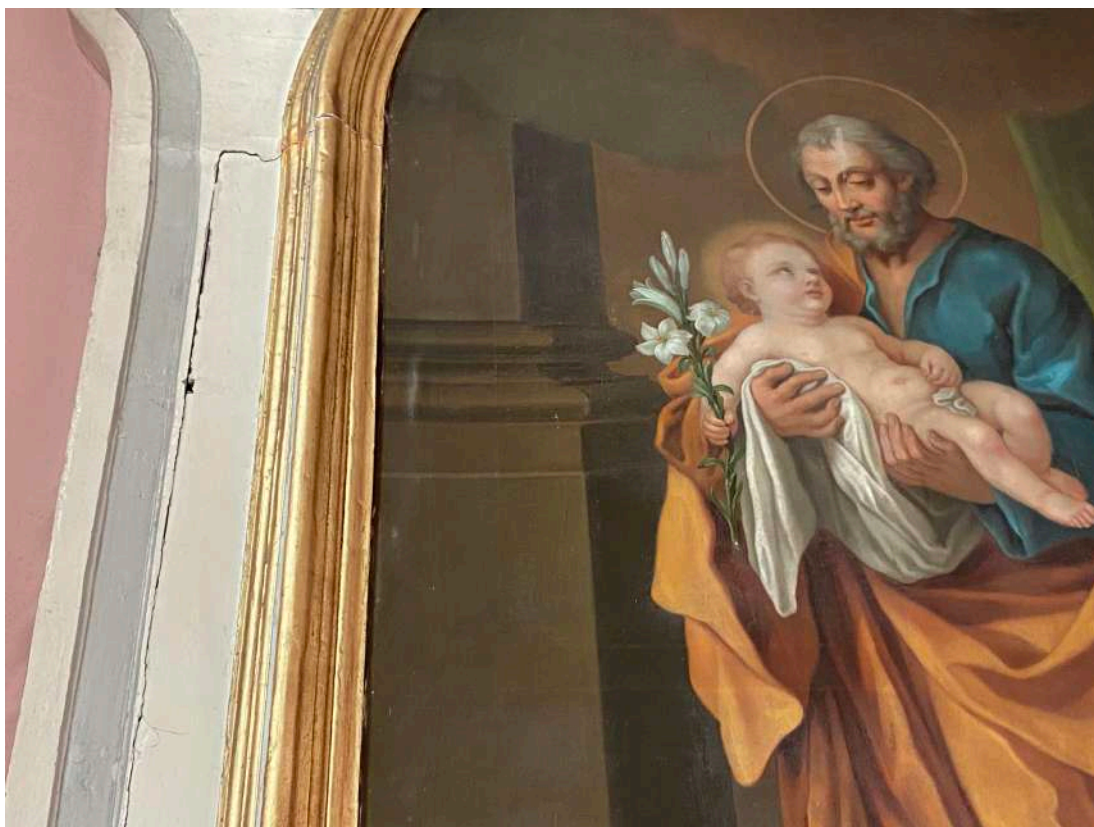


Fot. 5. Ołtarz Najświętszego Serca Jezusowego - widoczne przemalowania olejne ołtarza.

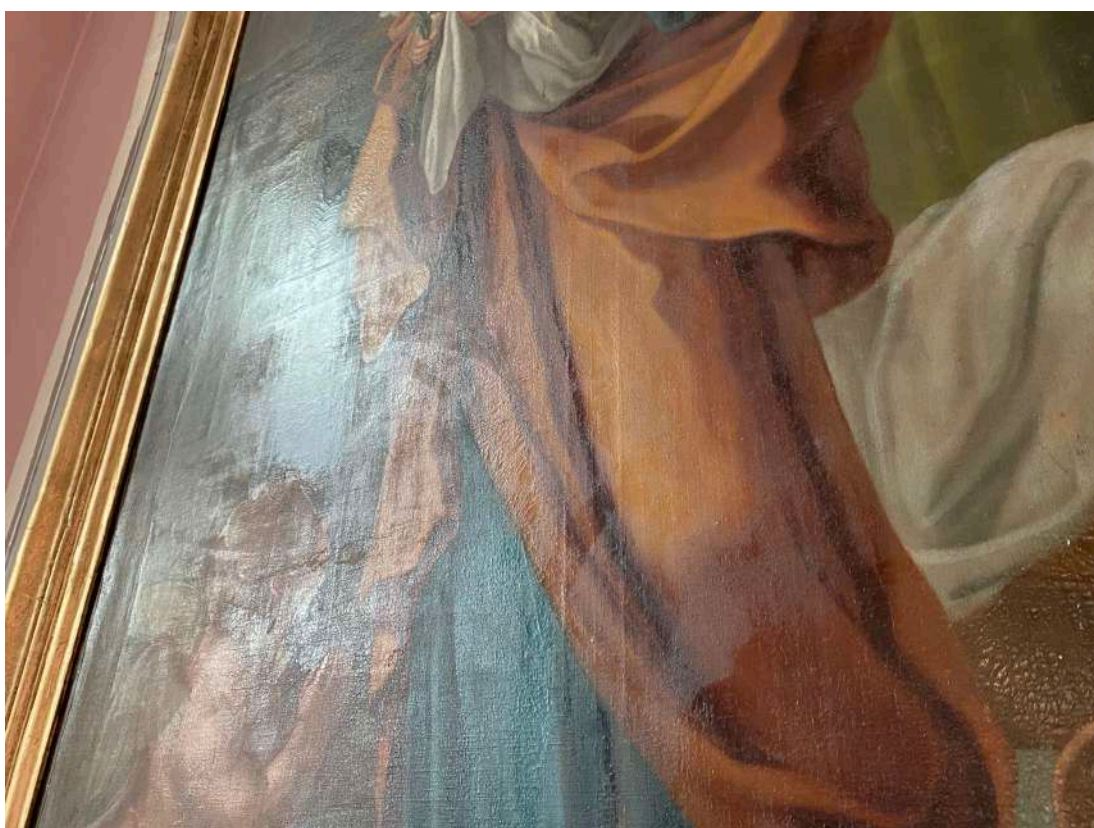


Fot. 6. Fragment mensy ołtarza Najświętszego Serca Jezusowego- widoczna gruba warstwa wtórnej farby oraz przemalowania złocień.





Fot. 7. Fragment ołtarza św. Józefa - widoczne spękania konstrukcji nastawy.



Fot. 8. Fragment obrazu św. Józefa - widoczne zmatowienie i żółknięcie werniksu.





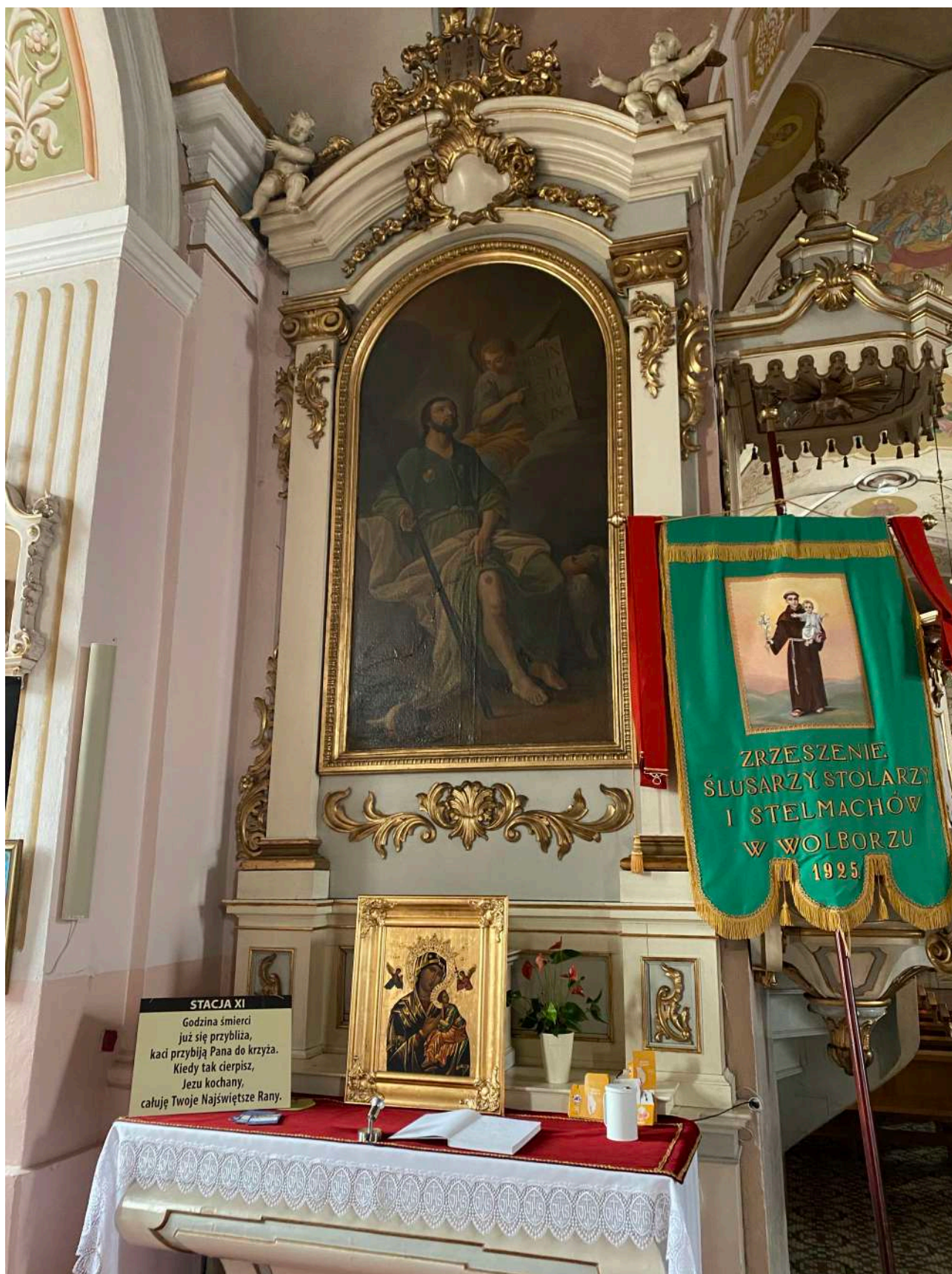
Fot. 9. Rzeźba Dawida - widoczne przemalowania olejne powierzchni rzeźby.





Fot. 10. Rzeźba św. Kazimierza Królewicza - widoczne odspojenia zapraw i warstw malarskich.



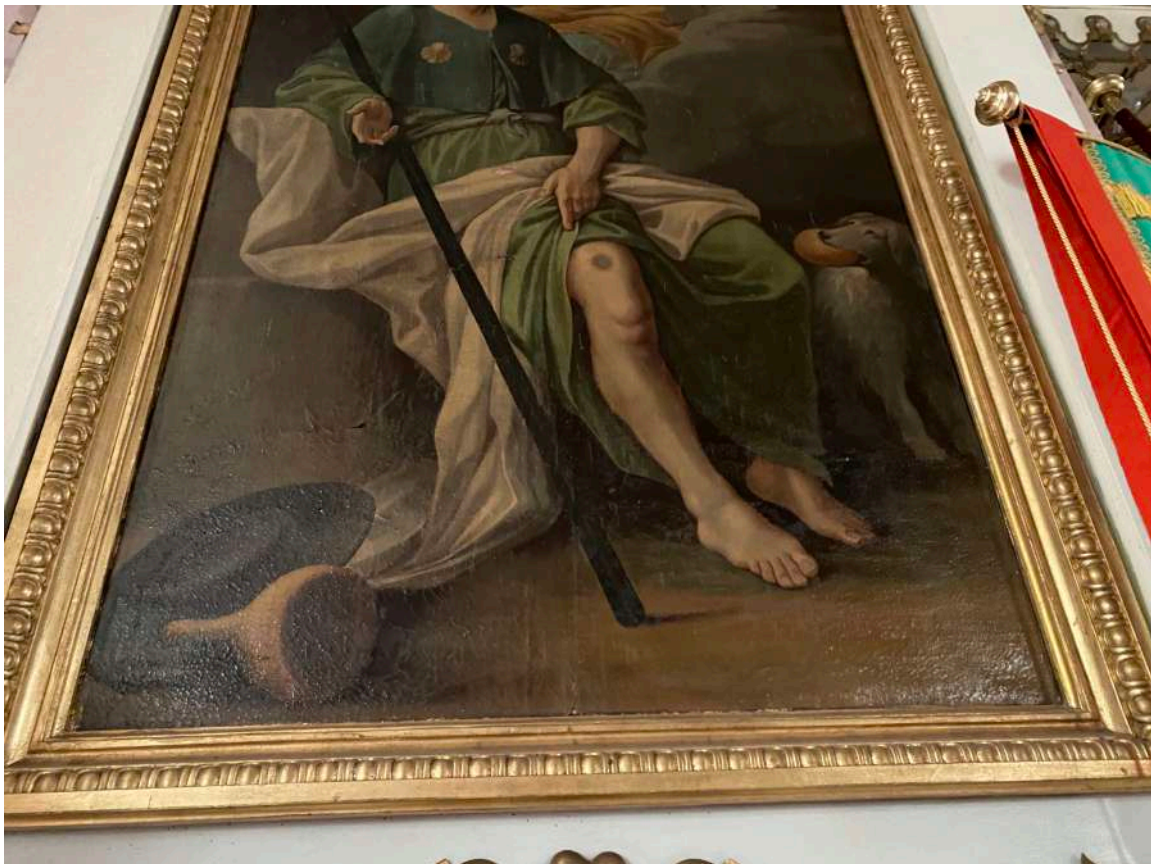


Fot. 11. Ołtarz św. Rocha.





Fot. 12. Ołtarz św. Rocha - przetarcia i przemalowania złocień.



Fot. 13. Fragment obrazu św. Rocha - widoczna siatka spękań warstwy malarskiej.





Fot. 14. Ambona przed konserwacją.





Fot. 15. Ambona - widoczne spękania konstrukcji ambony, przemalowania powierzchni grubą warstwą farby olejnej.



Fot. 16. Ambona - przetarcia złożonych ornamentów.





Fot. 17, 18. Łoże kolatorskie w prezbiterium.



Fot. 19. Spękania konstrukcji łoża północnej.





Fot. 20. Stalle w nawie południowej.



Fot. 21. Przetarcia i wykruszenia balustrady i siedzisk stali.





Fot. 22. Stalle pod chórem.



Fot. 23. Stalle pod chórem - ubytki warstw malarskich.



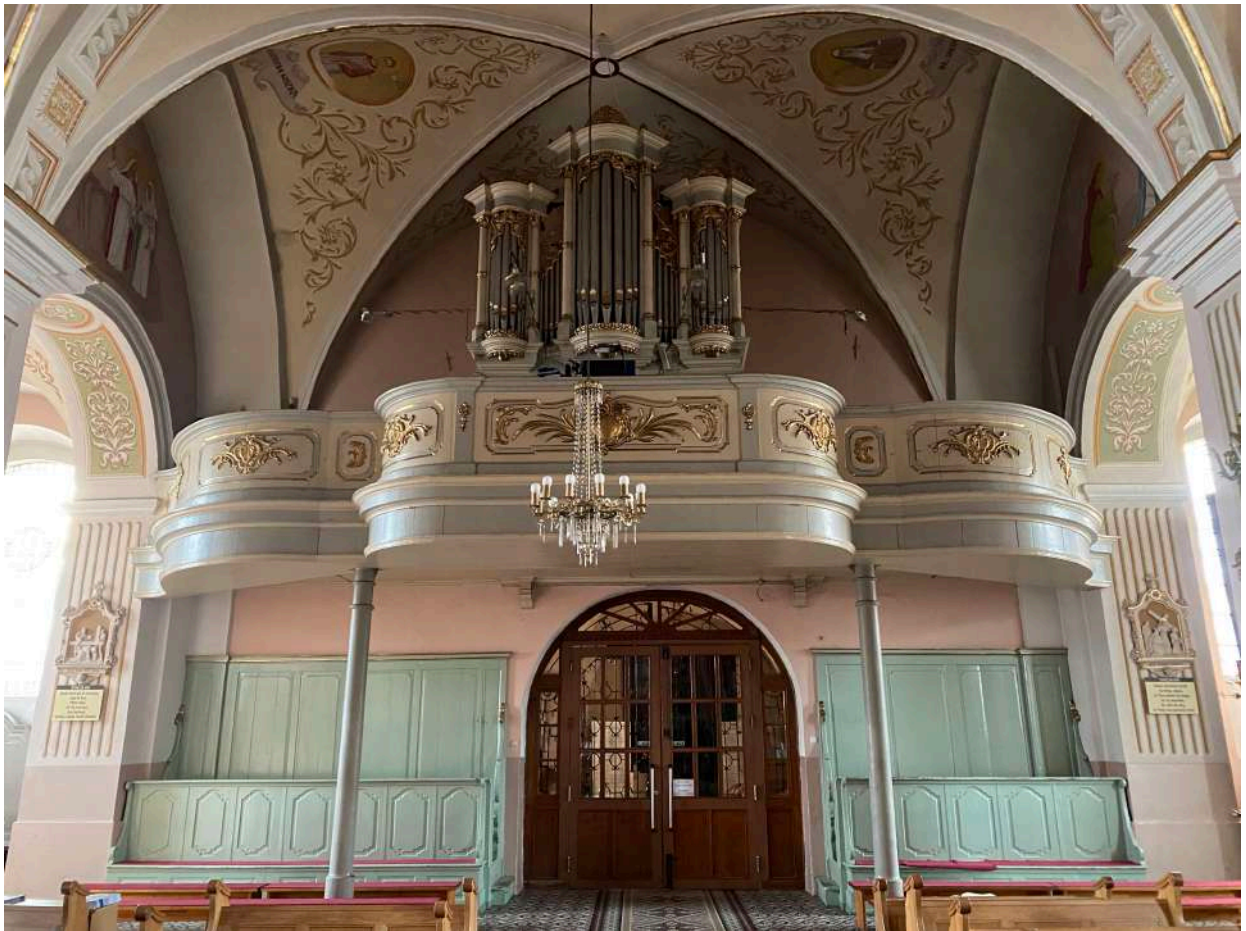


Fot. 24. Stalle pod chórem - przetarcia warstw malarskich na balustradzie.



Fot. 25. Przemalowania złoconych detali farbą złotą.





Fot. 26. Prospekt organowy.



Fot. 27. Fragment szafy organowej.



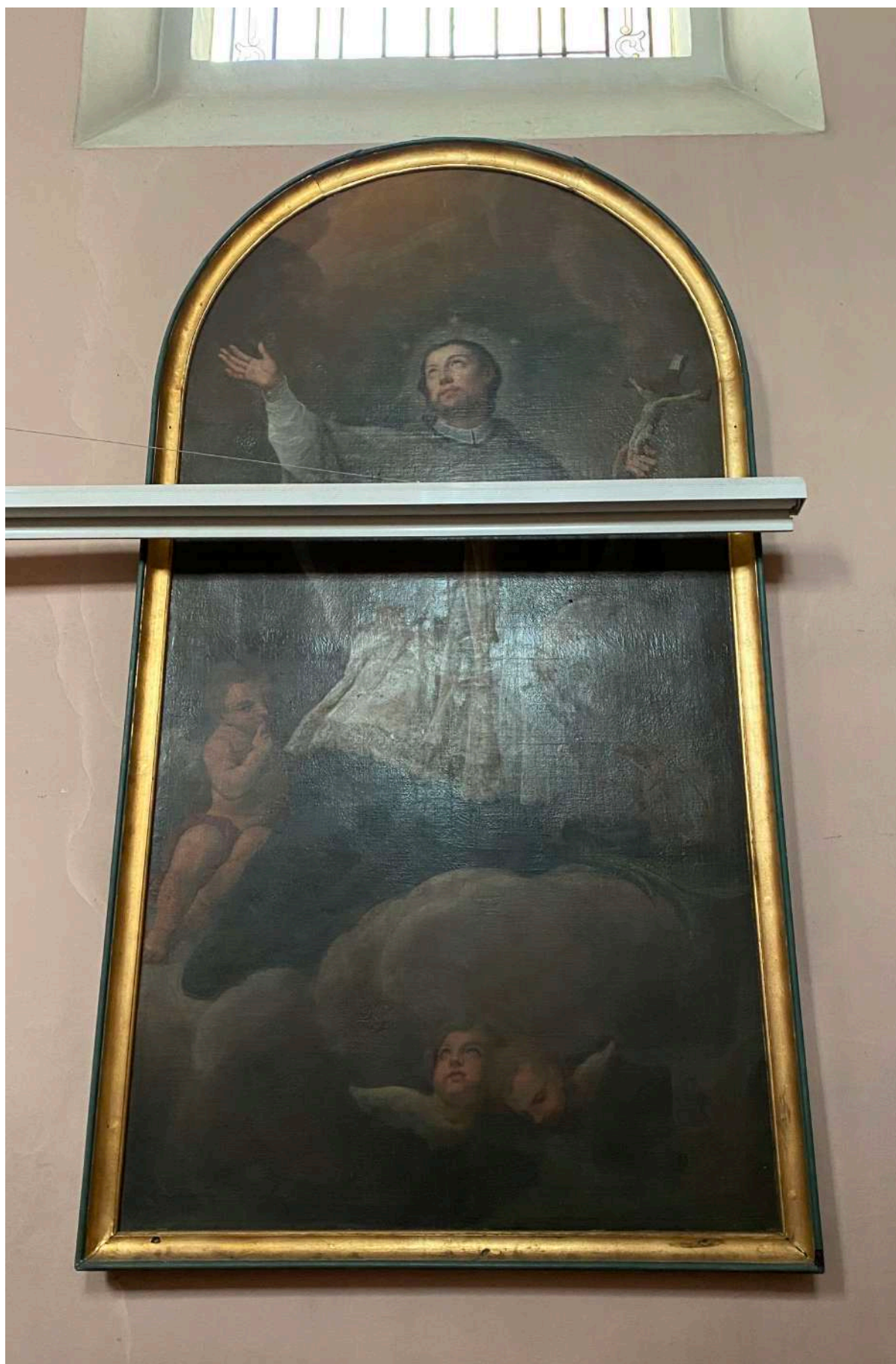


Fot. 28. Szafa organowa - widoczne pierwotne mazerunki pod warstwą przemalowań.



Fot. 29. Fragment balustrady chóru.





Fot. 30. Obraz św. Franciszka Ksawerego.





Fot. 31. Obraz św. Piotra w okowach.





Fot. 32. Obraz św. Antoniego z Dzieciątkiem.





Fot. 33. Obraz św. Mikołaja.





Fot. 34. Obraz św. Anny z małą Marią





Fot. 35. Obraz św. Piotra i Pawła.





Fot. 36. Monstrancja z 1760r.



Fot. 37. Relikwiarz św. Fortunata.



Fot. 38. Kielich z 1630r.





Fot. 40, 41, 42, 43. Relikwiarze św. Urszuli.







Fot. 44. Kielich z 1909r.



Fot. 45. Łódka do kadzidła z ok. 1760r.



Fot. 46. Trybularz z ok. 1760r.





Fot. 47. Kielichz ok. 1640r.



Fot. 48. Kielichz ok. 1640r.