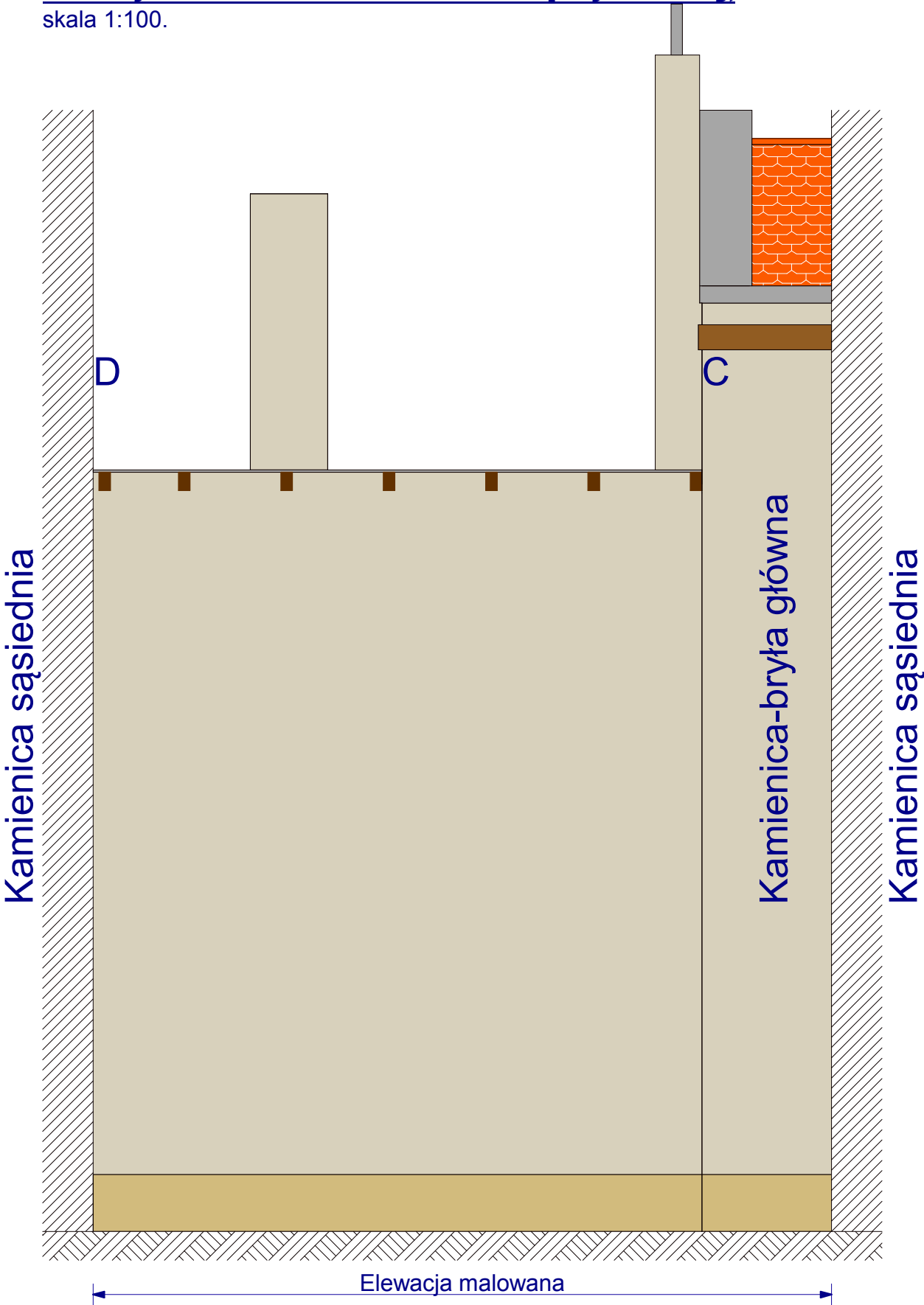


Elewacja wschodnia odcinek C-D-stan projektowany.
skala 1:100.

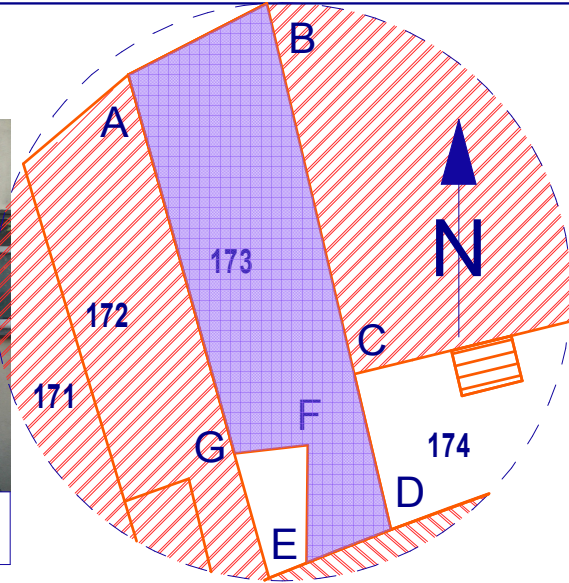


Farby fasadowe silikatowo-silikonowe		
nr SAH 0015		cokół
nr SAH 0013		ściany powyżej cokołu
nr SAH 0012		detal

Dokumentacja fotograficzna -stan istniejący



Spękany tynk do skucia.
Komin do przemurowania.



Spękany tynk do skucia.
Komin do przemurowania.

Uwaga :
-w przypadku zastosowania tynków i farb elewacyjnych innych producentów kolor zamienników należy dobrać na podstawie palety kolorów, nie dobierać ich kierując się kolorami pokazanymi na rysunkach elewacji (ze względu na możliwe przekłamanie drukarki).

Uwaga :
-wszystkie wymieniane obróbki blacharskie wykonać z blachy stalowej ocynkowanej gr.0,55 mm;
-zachować wszystkie detale architektoniczne elewacji, a uszkodzone lub usunięte odtworzyć z zachowaniem pierwotnych gabarytów i formy; detale uszkodzone odtworzyć na podstawie istniejących poprzez analogię;
-przed przystąpieniem do prac remontowych należy uporządkować na elewacji przewody instalacyjne i urządzenia bez ich przebudowy (w miarę możliwości ukryć, uporządkować ich przebieg);
-porządkowanie nie dotyczy przewodów instalacji gazowej;
-usunąć wszystkie luźne fragmenty tynku i zastąpić je nowym tynkiem renowacyjnym, hydrofobowym, mrozoodpornym;
-drewniane elementy pomalować impregnatem dekoracyjnym w kolorze dębu;
-ze względu na lokalizację budynku w sąsiedztwie historycznej zabudowy wskazane jest przeprowadzenie prób kolorystycznych.

Remont elewacji kamienicy	 Pracownia Projektowa RICHERT	Remont elewacji z częściową wymianą stolarki okiennej i drzwiowej zewnętrznej, remont izolacji pionowej i poziomej ścian zewnętrznych, remont pokrycia dachowego wraz z obróbkami blacharskimi, orynnowaniem oraz konstrukcją dachu kamienicy w Tczewie przy ul. Mickiewicza 3	
	Branża: Architektura	Adres budowy : 83-110 Tczew, ul. Mickiewicza 3 <small>jedn. ewid.221401_1, Tczew-M., dz. nr 173 (obręb 0008)</small>	Inwestor: Wspólnota Mieszkaniowa Nieruchomości przy ul.Mickiewicza 3 w Tczewie
	Elewacja wschodnia odcinek C-D		Skala 1 : 50
	Projektant : mgr inż. Wojciech Richert upr.bud. 5276/GD/92		Podpis:
	Jedn.projektowa : PRACOWNIA PROJEKTOWA RICHERT Projektowanie i Nadzory Budowlane 83-110 Tczew, ul. Broniewskiego 5, tel.kom. 602-192-464 e-mail : richert.projekty@gmail.com		Rys. A-4 Faza : remont Data : 12 listopad 2025