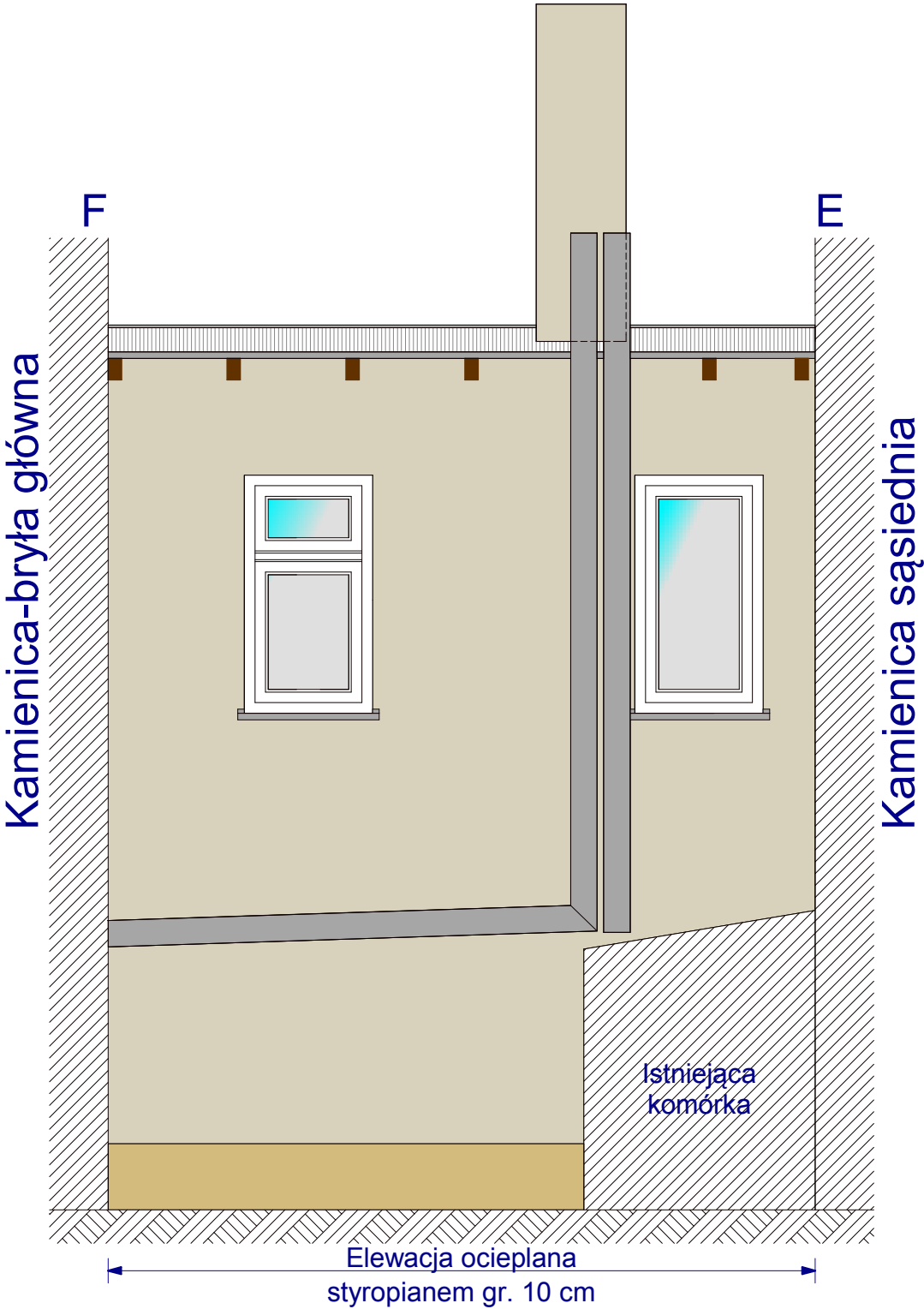


Elewacja zachodnia odcinek F-E-stan projektowany,
skala 1:100.



Farby fasadowe silikatowo-silikonowe		
nr SAH 0015		cokół
nr SAH 0013		ściany powyżej cokołu
nr SAH 0012		detal

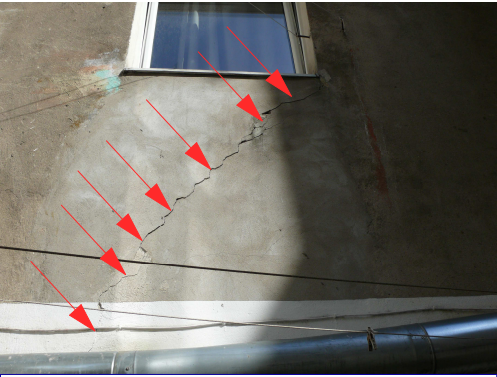
Dokumentacja fotograficzna -stan istniejący



Rs-1 Rysa do przeszycia.



Rs-1 Rysa do przeszycia.



Rs-1 Rysa do przeszycia.

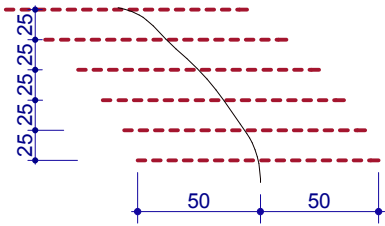


Rs-2 Rysa do przeszycia.



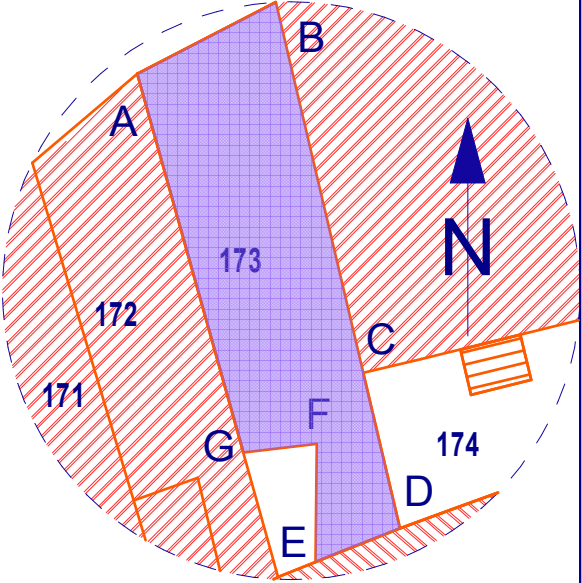
Rs-2 Rysa do przeszycia.

- Uwaga dotycząca likwidacji rys:
- wszystkie pokazane na fotografiach rysy przeszyć prętami "Kotwy śrubowe" o średnicy \varnothing 10 mm w ilości 1 pręt / 1 bruzda;
 - stosować odstępy pomiędzy prętami w pionie 25 cm;
 - pręty rozmieszczać symetrycznie względem rys, starając się aby końce prętów były oddalone od rysy na odległość 50 cm;
 - stosować bruzdy o głębokości 6 cm licząc od lica cegły;
 - stosować zaprawę systemową;
 - przestrzegać zasad producenta systemu.



Uwaga :
-w przypadku zastosowania tynków i farb elewacyjnych innych producentów kolor zamienników należy dobrać na podstawie palety kolorów, nie dobierać ich kierując się kolorami pokazanymi na rysunkach elewacji (ze względu na możliwe przekłamania drukarki).

Uwaga :
-wszystkie wymieniane obróbki blacharskie wykonać z blachy stalowej ocynkowanej gr.0,55 mm;
-zachować wszystkie detale architektoniczne elewacji, a uszkodzone lub usunięte odtworzyć z zachowaniem pierwotnych gabarytów i formy; detale uszkodzone odtworzyć na podstawie istniejących poprzez analogię;
-przed przystąpieniem do prac remontowych należy uporządkować na elewacji przewody instalacyjne i urządzenia bez ich przebudowy (w miarę możliwości ukryć, uporządkować ich przebieg);
-usunąć wszystkie luźne fragmenty tynku i zastąpić je nowym tynkiem renowacyjnym, hydrofobowym, mrozoodpornym;
-drewniane elementy pomalować impregnatem dekoracyjnym w kolorze dębu;
-ze względu na lokalizację budynku w sąsiedztwie historycznej zabudowy wskazane jest przeprowadzenie prób kolorystycznych.



Remont elewacji kamienicy		Remont elewacji z częściową wymianą stolarki okiennej i drzwiowej zewnętrznej, remont izolacji pionowej i poziomej ścian zewnętrznych, remont pokrycia dachowego wraz z obróbkami blacharskimi, orynnowaniem oraz konstrukcją dachu kamienicy w Tczewie przy ul. Mickiewicza 3		
	Pracownia Projektowa <u>RICHERT</u>			
	Branża: Architektura	Adres budowy : 83-110 Tczew, ul. Mickiewicza 3 jedn. ewid.221401_1, Tczew-M., dz. nr 173 (obręb 0008)	Inwestor: Wspólnota Mieszkaniowa Nieruchomości przy ul. Mickiewicza 3 w Tczewie	
	Elewacja zachodnia odcinek F-E		Skala 1 : 50	
	Projektant : mgr inż. Wojciech Richert upr.bud. 5276/GD/92		Podpis:	
Jedn.projektowa : PRACOWNIA PROJEKTOWA RICHERT Projektowanie i Nadzory Budowlane 83-110 Tczew, ul. Broniewskiego 5, tel.kom. 602-192-464 e-mail : richert.projekty@gmail.com		Rys.A-3 Faza : remont Data : 12 listopad 2025		